
湯田温泉PARK YUDA-ONSEN PARK

湯田温泉パーク【施設概要】

目次

- 01 工事概要
 - 02 立面計画
 - 03 平面計画
 - 04 断面計画
 - 05 施設の特徴
-

01 工事概要

1. 敷地概要

- 所在地 : 山口市湯田温泉五丁目
- 敷地面積 : 8,096.42 m²
- 用途地域 : 商業地域
- 指定容積率 : 400%
- 指定建ぺい率 : 100% (角地緩和、耐火建築物により +20%)
- その他指定 : 準防火地域、駐車場整備地区
- その他 : 敷地内に泉源あり(市有特1号、湯田温泉18号、湯田温泉21号)

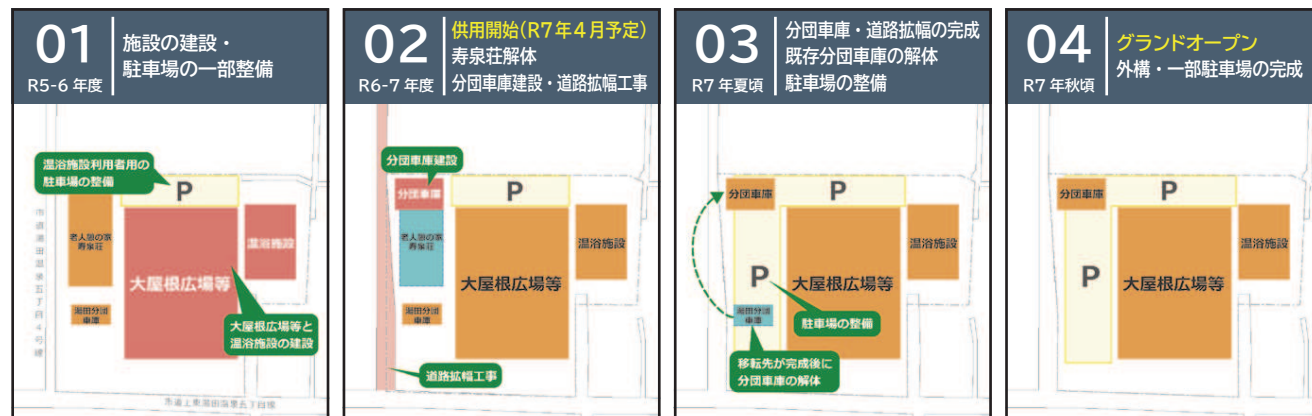
2. 工事概要

- 工事名 : (仮称) 湯田温泉パーク新築工事
- 施工者 : 鴻城土建工業・西谷工務店・大和建设特定建設工事共同企業体
星電業社・証電気設備特定建設工事共同企業体
国田工業・徳重工業特定建設工事共同企業体
- 設計監理 : 光井純アンドアソシエーツ・大建設計共同体
- 工事場所 : 山口県山口市湯田温泉五丁目地内
- 工期 : 令和5年10月6日～令和6年12月27日 (449日間)
- 構造 : 【交流棟】鉄骨造 【温浴棟】鉄筋コンクリート造
- 主要用途 : 集会所 (ほか公衆浴場、飲食店、駐車場、駐輪場)
- 建物高さ : 14.94m
- 建築面積 : 3,411.24 m²
- 延床面積 : 3,922.87 m²
(うち室内床面積 : 3,039.71 m²)
- 規模 : 【交流棟】2階建て 【温浴棟】平屋建て
- 工事費 : 33億7,700万円 (契約金額)
- 総事業費 : 約42.2億円
(用地取得費、外構工事費等含む)



3. 工程計画

■ 新築 ■ 運用中 ■ 既存解体



4. 整備方針

湯田温泉の恵みと大屋根で広がる 豊かな暮らしの拠点



○ 活用コンセプト ○

あらゆる世代の市民や観光客が自由に利用し、心身の健康増進を図る

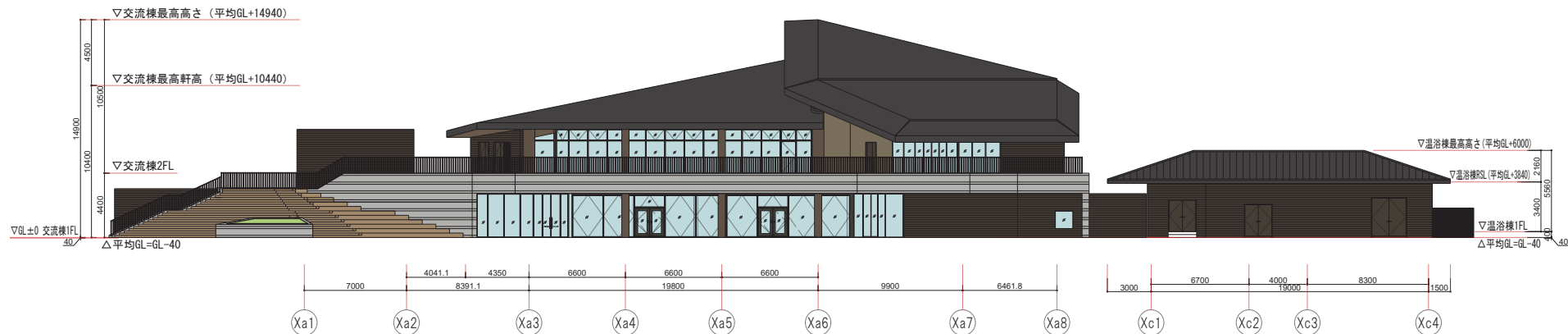
あそびば
～イキイキ遊ぶ～

まなびば
～ワクワク学ぶ～

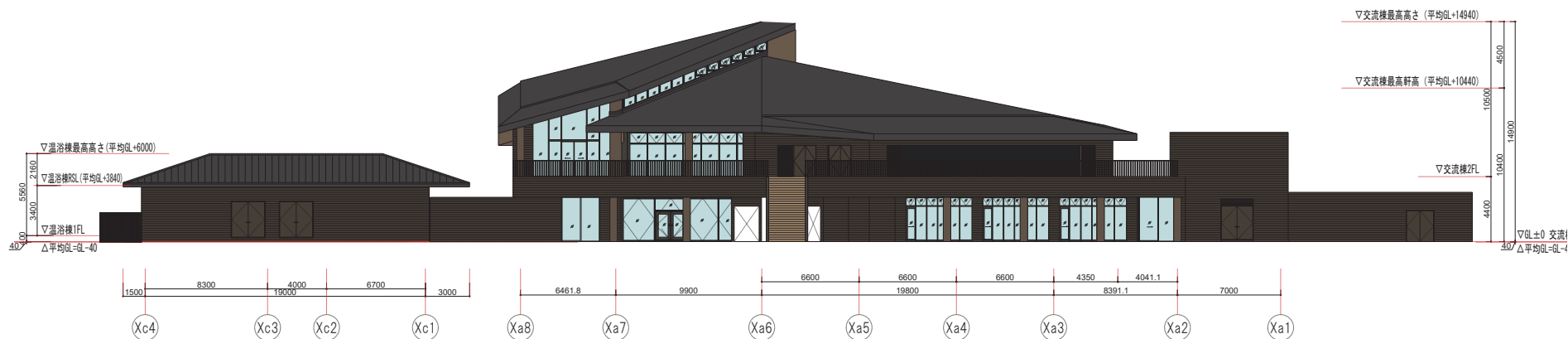
たまりば
～ノビノビ過ごす～

02 | 立面計画

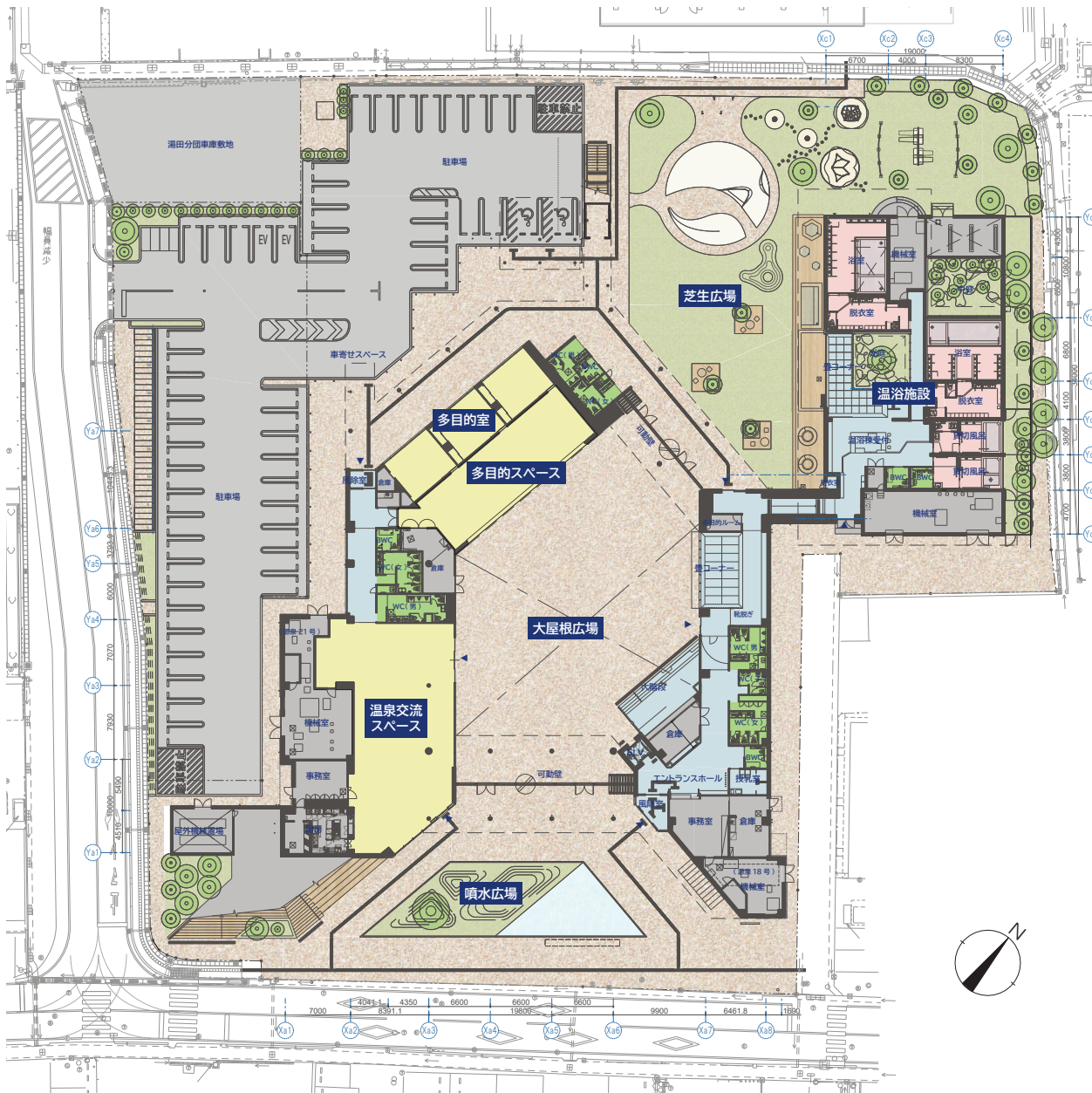
1. 南側立面図 (S=1/300)



2. 北側立面図 (S=1/300)



1. 配置図・1階平面図 (S=1/500)



計画のポイント

- ・施設中央の大屋根広場に求心性を持たせ、広場を取り囲むように様々な空間を設けることで、賑わいを生み出しやすい計画です。
- ・多目的スペースの壁面の角度を北側へ振ることで、前面の噴水や中央の大屋根広場から地域交流センターへと導く軸線を強調しています。
- ・バリアフリーや使い勝手に配慮したトイレ（バリアフリートイレや子供トイレを含む）や授乳室を適所に設けています。
- ・駐車場から建物へのアクセス性にも配慮し、建物への入口を複数箇所に設けています。

機能について

【大屋根広場】

天候に関係なく、多様なアクティビティが可能な屋根付き広場で、多目的スペースと一体的な利用をすることにより、1000人規模のコンベンションやイベントの実施もできます。

【温浴施設】

2つの設えの異なる浴場や貸切風呂、休憩室、屋外には足湯を整備します。また貸切風呂には、車いす利用者も気兼ねなく温浴を楽しめるように、昇降式の浴槽を設けます。

【温泉交流スペース】

施設内に泉源を有する本施設の特長を生かし、飲泉や手湯を体験できる設備をはじめ、市民同士の日常的な交流等の場として利用が可能なビックテーブルを配置した足湯やカフェ機能も設置します。

【多目的スペース】

市民の日常的な憩いや交流の場として、イスやテーブル、卓球台等を設置します。また、大屋根広場でのイベント開催時にはステージとしての活用も可能です。

【多目的室】

フリー Wi-Fi や PC 等を設置するなど、あらゆる世代の市民の学びや活動の場としての活用や大屋根広場でのイベント開催時の楽屋としての活用も可能です。

【芝生広場】

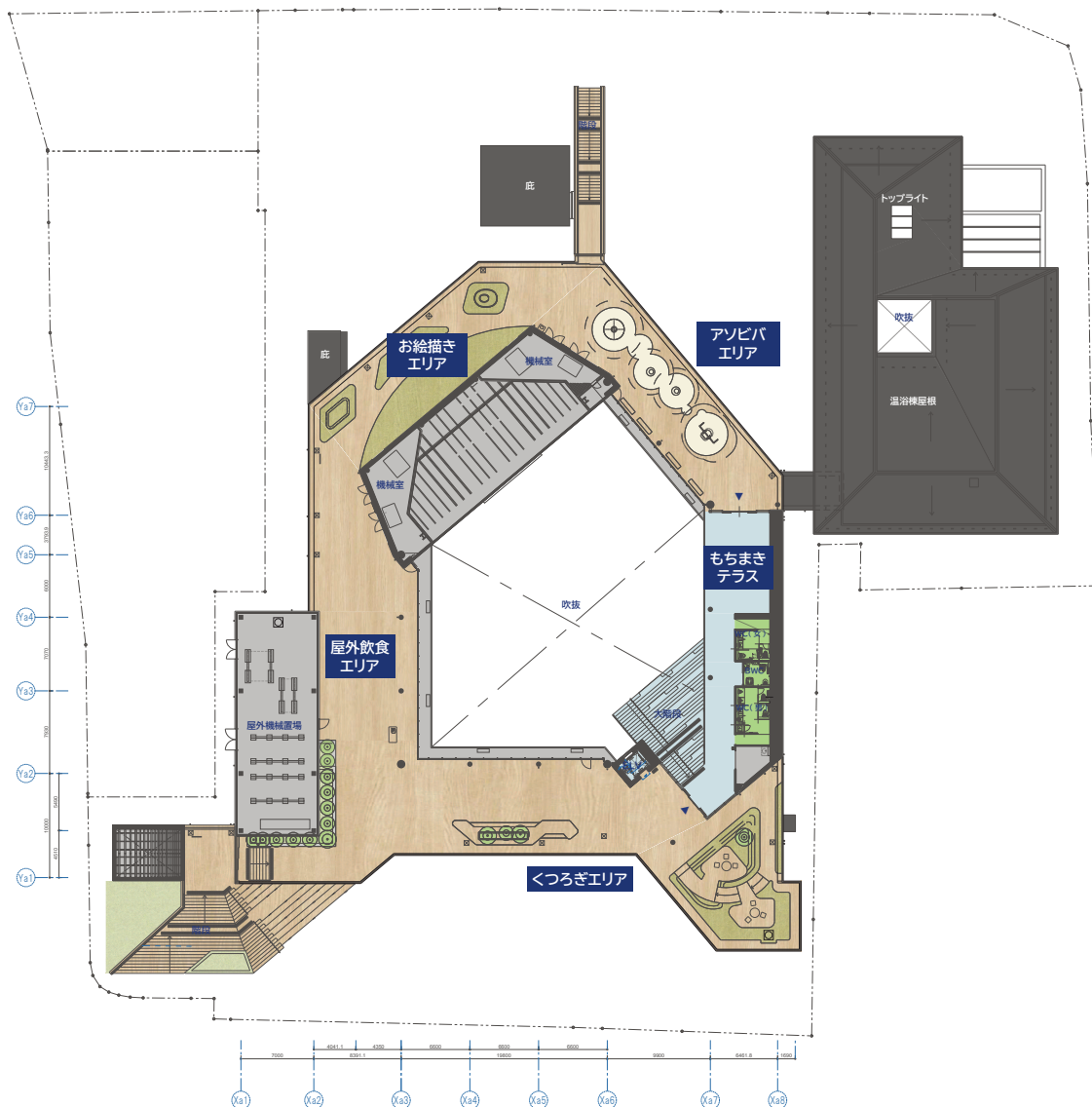
子ども達が安全に遊べる場として、広場全体を人工芝とし、遊具も設置します。

【噴水広場】

市民や観光客が集い、くつろげるように芝生や噴水を設置するとともに、湯田温泉の新たな顔として、象徴的なモニュメントを設置します。

03 平面計画

2. 2階平面図 (S=1/500)



計画のポイント

- ・ 屋外テラスを全面的に設けて、建物全体を回遊できる計画です。
- ・ 前面道路や地域交流センター側から直接2階へアクセスできる階段を設けて、2階レベルでも周辺地域と連続させています。
- ・ 大屋根広場に面した大階段を設ける事で、2階と1階を繋げると同時に、座れるような場所を設置することで、イベント時等にも活用できる空間としています。
- ・ 大屋根広場を見下ろすテラス空間を設けて、イベント時に立体的な活用ができるスペースとしています。

機能について

【もちまきテラス】

大屋根広場を見下ろすことができる空間で、イベント時には餅をまいたり、小さい子ども達の雨の日の遊び場としての活用を想定しています。

【くつろぎエリア】

ガーデンソファの設置やハーブガーデンの整備など、市民や観光客にとって、開放的でくつろげるような空間とします。

【屋外飲食エリア】

アイランドキッチンやテーブル等を配置し、バーベキューなど飲食やイベント等が行える空間とします。

【お絵描きエリア】

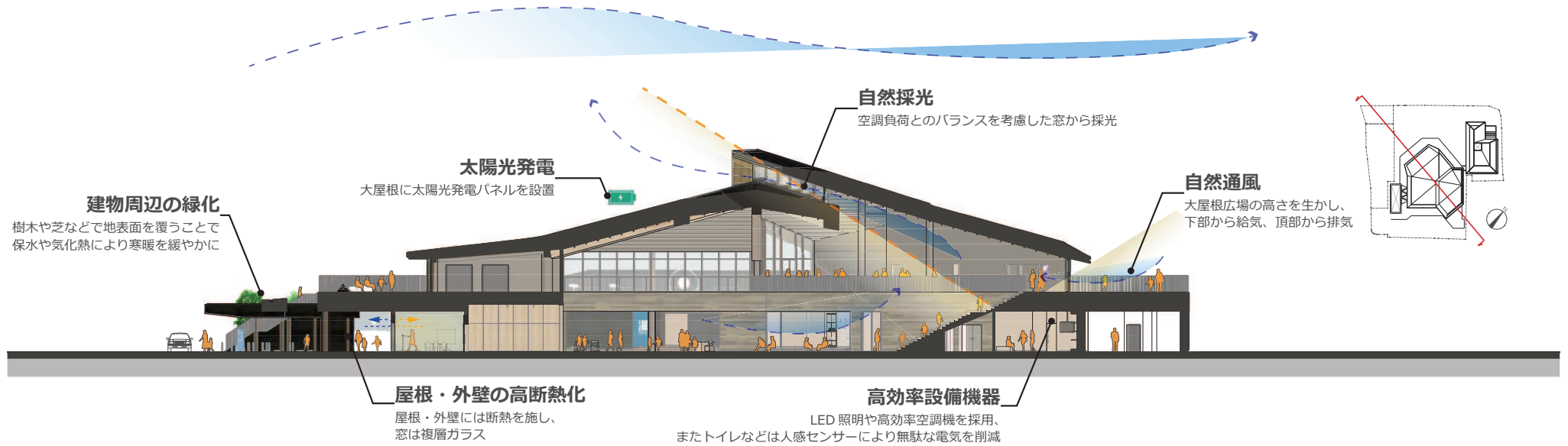
子ども達の自由な発想を引き出したり、遊び心をくすぐる仕掛けとして、全長約15mの壁に自由にお絵描きできるアートウォールを設置します。

【アソビバエリア】

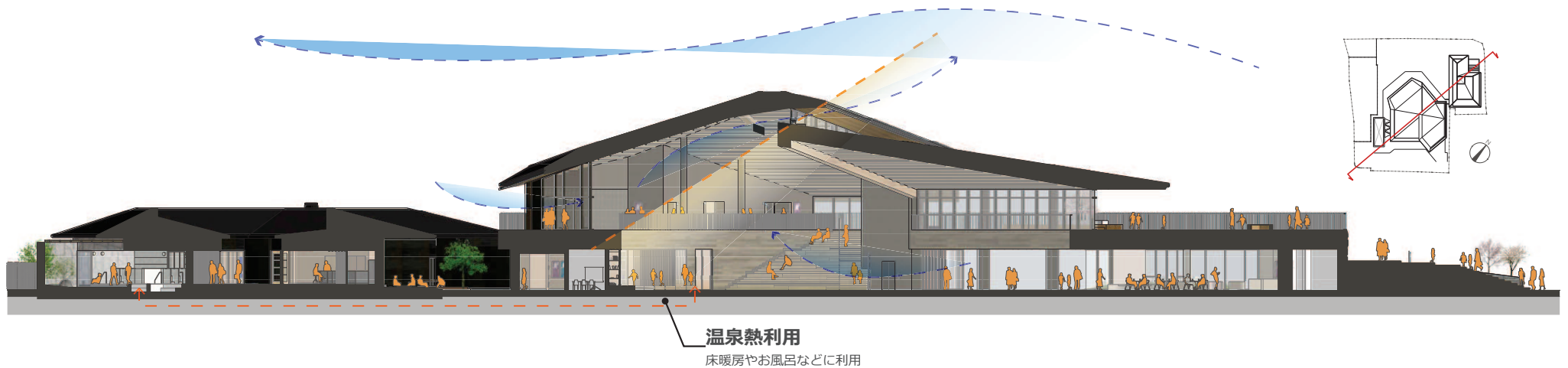
小さいお子さんや障がいのあるお子さんも安全に遊べるようにインクルーシブ遊具を設置します。また、大人が見守れるように、周囲にベンチ等を配置します。

04 | 断面計画

1. 東西断面図 (S=1/300)



2. 南北断面図 (S=1/300)



天候を気にせず遊び、交流できる大屋根広場

本施設の最大の特徴である全天候型の大屋根広場では、雨の日の子ども達の遊び場としての利用を始め、これまで市内で体験できなかったスケート体験会や、併設する大型ビジョンを活用したパブリックビューイング、キッチンカー祭りなどのフードイベント、地元のお祭りやイベントの会場として、天候を気にせずに、多様なアクティビティの実施が可能です。



日常的な賑わいの場となる大屋根広場



樹脂製のスケートリンクを設置したスケート体験会



大型ビジョンを活用したパブリックビューイング



キッチンカー祭りなどのフードイベント

気軽に湯田温泉の恵みを楽しめる施設

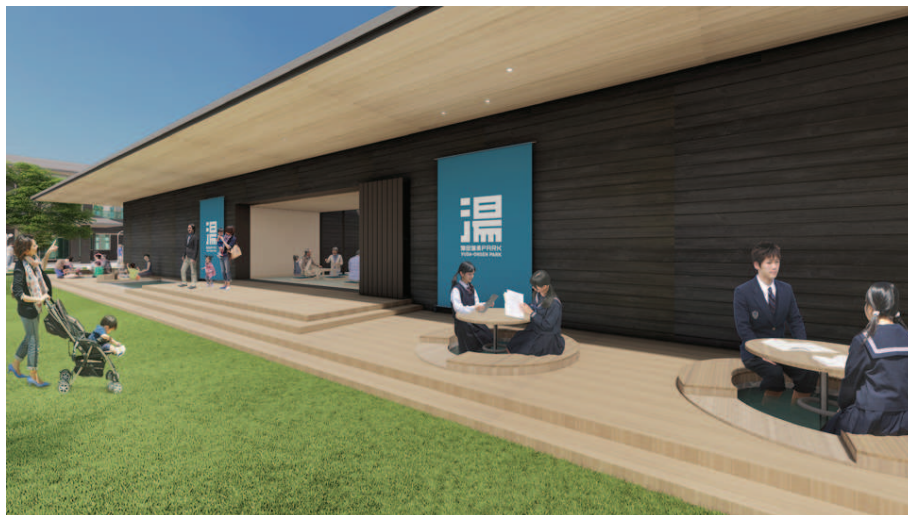
湯田温泉という本市が誇る地域資源を、市民の皆様や観光客の皆様にもっと身近に感じて、温泉がある暮らしを楽しんで頂けるように、2つの異なる設えの浴室を始め、家族で利用しやすい2つの貸切風呂や、多世代で楽しめる様々な形状の外足湯、手湯や飲泉も楽しめる足湯カフェ（温泉交流スペース）を設置します。また、大屋根広場では施設内にある2つの泉源による温泉熱を活用した床暖房設備も設けます。



緑豊かな中庭に面し、四季の移り変わり感じながら入浴できる浴室



移り変わる空模様を眺めたり、射し込む陽光を浴びながら入浴できる浴室



芝生広場に面して設けられた外足湯



手湯や飲泉も楽しめる足湯カフェ（温泉交流スペース）

ユニバーサルデザインに配慮した誰でも使いやすい施設

本施設では、障がいのある方を始め、子どもや高齢者など誰もが使いやすいユニバーサルデザインの実現を掲げ、車いす利用者も安心して入浴できる昇降式浴槽を始め、年代別や障がいの有無に関わらず楽しめるインクルーシブ遊具や乳幼児から大人までおむつ交換等に使用可能なユニバーサルシートなどを設置します。



専用の車いすに乗って入浴可能な昇降式風呂のある貸切風呂



インクルーシブ遊具を設置した2階のびのび遊び場エリア

点字ブロック等 (S=1/600)

