

# 移住相談窓口

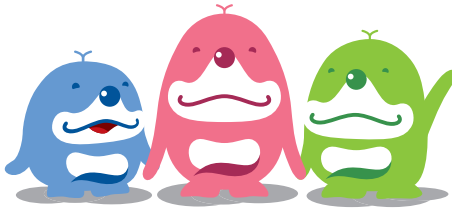
移住に関するご相談は、以下の窓口でお受けしています。  
なお、起業、就職など具体的なご相談にはさらに専門の窓口をご紹介します、  
あなたの移住をサポートします。



## 【山口市】山口市農山村づくり推進課

〒753-8650 山口市亀山町2-1 山口市役所本館2階  
TEL.083-934-4646 E-mail:nousanson@city.yamaguchi.lg.jp  
開館時間／[平日]8:30～17:15(土、日、祝日、年末年始休館)

山口市  
移住情報サイト  
「すむ住む山口」



FacebookやInstagramで  
移住に関する情報を  
チェック!



すむ住む山口



## 【東京】やまぐち暮らし東京支援センター

〒100-0006 東京都千代田区有楽町2-10-1 東京交通会館8階  
NPO法人ふるさと回帰支援センター内  
TEL.03-6273-4887 E-mail:u-turn-tokyo@joby.jp  
開館時間／10:00～18:00(月、祝日、盆、年末年始休館)

Facebookページ



## 【大阪】やまぐち暮らし大阪支援センター

〒530-0001 大阪府大阪市北区梅田2-4-13 阪神産経桜橋ビル2階  
山口県大阪事務所内  
TEL.06-6341-0755 E-mail:u-turn-osaka@joby.jp  
開館時間／9:30～17:00(土、日、祝日、年末年始休館)



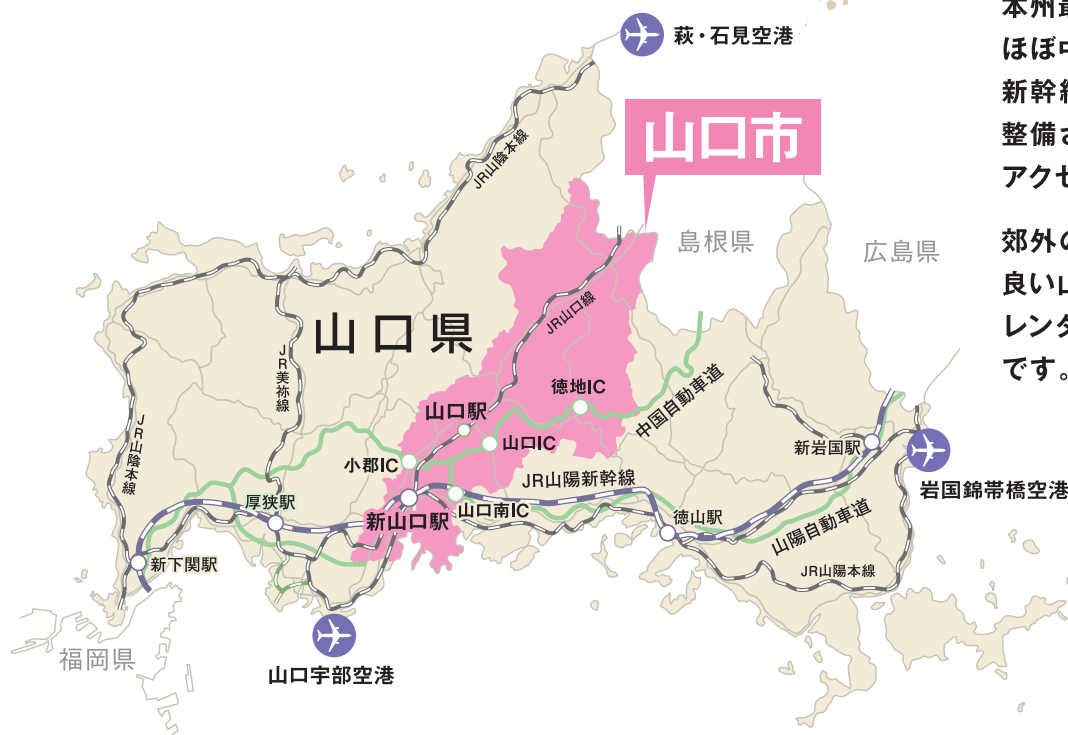
## 【山口県】やまぐち暮らし総合支援センター

〒754-0041 山口市小郡令和1-1-1 KDDI維新ホール3階  
山口しごとセンター内  
TEL.083-976-0277 E-mail:u-turn-yamaguchi@joby.jp  
開館時間／[平日]8:30～19:00 [土曜日、第2・4日曜日]8:30～17:00  
(第1・3・5日曜日、祝日、年末年始休館)



# Access 交通アクセス

- 東京から
  - 飛行機[羽田▶山口宇部]…………… 約1時間30分
  - 新幹線[東京▶新山口]…………… 約4時間30分
- 大阪から
  - 新幹線[新大阪▶新山口]…………… 約2時間
- 広島から
  - 新幹線[広島▶新山口]…………… 約30分
  - 高速道[広島東▶山口]…………… 約1時間40分
- 福岡から
  - 新幹線[博多▶新山口]…………… 約30分
  - 高速道[福岡▶山口]…………… 約1時間50分

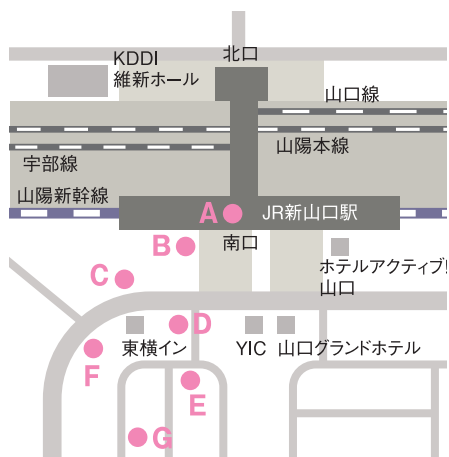


本州最西端の山口県の  
ほぼ中央部にある山口市。  
新幹線、空港、高速道路ともに  
整備され、都市圏からも  
アクセスは良好。

郊外の一般道まで道路環境が  
良い山口市内の周遊は、  
レンタカーの利用がおすすめ  
です。

## レンタカーの利用について

北部エリアを効率的にめぐるには、自動車が便利です。  
JR新山口駅南口や山口宇部空港でレンタカーを借りることができます。



**A JR駅レンタカー 新山口駅営業所**  
TEL 083-972-6371  
<https://www.ekiren.co.jp>

**B オリックスレンタカー 新山口駅前店**  
TEL 083-973-3900  
<https://car.orix.co.jp>

**C トヨタレンタカー 新山口駅前**  
TEL 083-973-0100  
<https://rent.toyota.co.jp>

**D ニッポンレンタカー 新山口駅前営業所**  
TEL 083-972-0919  
<https://www.nipponrentacar.co.jp>

**E 日産レンタカー 新山口駅前店**  
TEL 083-972-6357  
<https://nissan-rentacar.com>

**F タイムズカー 新山口駅前店**  
TEL 083-973-2435  
<https://rental.timescar.jp>

**G バジェットレンタカー 新山口駅前店**  
TEL 083-974-1543  
<http://www.budgetrentacar.co.jp>

 新山口駅周辺のレンタカー  
Google Mapsで確認できます。



**山口宇部空港のレンタカー会社カウンター** <https://www.yamaguchiube-airport.jp/mapaccess/car/>  
国内線ターミナルビルに隣接  
トヨタレンタカー、日産レンタカー、タイムズカー、ニッポンレンタカー、オリックスレンタカーをご利用いただけます。



Yamaguchi City Northern Area “KITA” Information Magazine