



レストランでは、地元の特産「あとう和牛」を使った絶品メニューが味わえる。写真は看板メニュー「あとう和牛すき焼きセット」。

とができる。
 どんなどとして味わう
 で、すき焼き、牛丼、肉
 ているほか、併設のレストラン

阿東

道の駅

長門峡

ちようもんきよう

国道9号線沿い
 名勝「長門峡」入口

山口市と秋市にまたがる渓谷「長門峡」の遊歩道入口にある道の駅。国道9号線をはさんだ目の前をJR山口線が走り、春から秋の週末は観光列車SLやまぐち号の姿を見ることもできる。

阿東地域の様々な情報の案内所、地域産品の直売所などがある。名産品であるお米、りんご、梨、トマトなどの旬である秋は、紅葉シーズンでもあり、特に多くの人で賑わう。人気の高い「あとう和牛」は、直売所で販売しているほか、併設のレストラン

山口市阿東生雲東分47-1 TEL 083-955-0777 営業時間 9:30~18:00 第2火曜、8月第1火曜定休(11月は無休)



道の駅

特産品販売所

ドライブイン機能だけでなく、イベント会場など地域の交流拠点としての役割も果たしている、道の駅・特産品販売所。北部エリアの主要施設を紹介いたします。

道の駅

が ん じ ょ う じ ゅ お ん せ ん

阿東

願成就温泉

山口市阿東徳佐上10002-116 TEL 083-957-0118
 営業時間 9:00~21:00 第3水曜定休



島根県との県境の近くに立地する山口市最北の道の駅。当初は日帰り温泉入浴施設としてオープン、2003年に道の駅となった。現在、山口市に5つある道の駅では唯一入浴施設を備えている。2018年のリニューアルで無料の足湯も新設された。含弱放射能温泉の湯は、神経痛、筋肉痛、リウマチや自律神経の安定などに効果があるとされる。温泉のほか、特産物が購入できる売店やレストラン、無料休憩室などがある。隣の島根県津和野町への観光客が多く利用し、憩いの場となっている。

島根県境近く
 温泉併設の道の駅

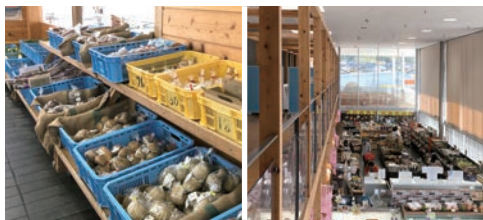
仁保

道の駅

仁保の郷

国道376号線沿いののどかな山里にある。建物前の広いウッドデッキが特徴。館内は2層吹き抜けの開放的な空間で、地元仁保の産品を数多く取り揃える。採れたての新鮮な野菜や果物、仁保の特産品の菊をはじめとする切り花など花木類も販売している。毎日開催される朝市が人気。道の駅としての機能の他、2階には研修室・展示室があり、地域のコミュニティ施設としての役割も果たしている、仁保エリアの基幹施設。

地元産品を多く取り扱う
 地域の基幹施設



山口市仁保中郷1034 TEL 083-929-0480
 営業時間 8:30~17:00
 水曜定休



徳地

徳地特産品販売所 南大門

ゆかりの東大寺南大門
を模した建物

徳地地域は、約800年前に奈良の東大寺を再建する用材を切り出した地で、この建物はその東大寺の「南大門」を模して建設された。徳地の木材を利用して建てられている。特産品販売所として地元産の新鮮な季節の野菜、徳地やまのいも、わさび漬け、徳地銘菓などの加工品のほか、木工品、陶器、徳地和紙などを揃える。2021年にリニューアルし、地域情報発信コーナーなどを新設。観光や史跡の紹介など、情報発信拠点としての機能が強化され、「徳地の玄関」といった施設になっている。

山口市徳地堀1565-1 TEL 0835-52-1772
営業時間 9:00~18:00(1~3月は17:00まで)
年末年始定休



朝市



山口市には地元で作られた野菜や農産物を扱う朝市がたくさん！ご家族やご友人とお近くの朝市へぜひ出かけてみてください。

阿東



あとうの恵み

山口市阿東生雲東分47-1(長門峡道の駅内)
●毎日開催 8:00~14:00(9~11月は15:00まで)
12/30~1/5休

文珠 自然のまんま屋

山口市阿東篠目2363-1
●毎日開催 8:00~18:00
火曜定休

徳佐ふれあい市

山口市阿東徳佐中(旧アグリランド)
●1~5月 火・木・土・日曜 ●6~12月 毎日開催
1~3月 8:00~ 4~5月 7:30~
6~10月 7:00~ 11~12月 7:30~
水曜定休、12/31~1/5休、積雪時臨時休業有

まごころ市場

山口市阿東徳佐下市(阿東消防署近く)
●毎日開催 7:00~18:00
無休

かあちゃんの店

山口市阿東嘉年上3435-10
(NPO法人げんぎ嘉年敷地内)
●火・木・土曜開催 春・秋 8:00~ 夏 7:00~
冬季休業

徳地



いいとこ徳地

山口市徳地伊賀地1793-1
●土・日曜・祝日開催 8:00~17:00
正月休

玄米餅と薬膳野菜直売

山口市徳地深谷(深谷公園内)
●日曜開催 10:00~15:00
12月第2日曜~4月第1日曜休業
天候により臨時休業有

やさかの里のやさしい野菜・朝市

山口市徳地船路890
(やまぐちサッカー交流広場駐車場内)
●土・日曜 9:00~14:00

ロハス島地温泉朝市

山口市徳地島地2102-4
●毎日開催 8:00~15:00(土日祝は17:00まで)
水曜定休・祝日の場合は翌日休み

山里農産加工販売所

山口市徳地柚木2021
●金・土・日曜・祝日開催 8:00~15:30
1~2月休業

仁保



高島土・日曜市

山口市仁保中郷高島(下田橋向い)
●土・日曜開催
夏 6:30~11:30 冬 7:00~11:30

ふれんど

山口市仁保下郷1899-1
●火・水・土・日曜開催 13:00~16:30

仁保いろどり市

山口市仁保中郷1034(道の駅仁保の郷内)
●毎日開催 8:30~17:00
水曜定休

小鯖



ふるさと出会い市場

山口市下小鯖3378-1
(ローソン下小鯖橋本店敷地内)
●火・金曜開催 6:30~12:00
正月休み

小鯖ふれあい市

山口市下小鯖2523-1
(JA山口中央小鯖支所敷地内)
●火・木・土曜開催 6:30~10:00

どれでも
100 円