

ちまぐち市報

🌐 <https://www.city.yamaguchi.lg.jp>
☎ 083-922-4111 (代表)



暮らし ②

募集

④

産業

⑥

講座

⑨

イベント ⑫

子育て ⑰

健康

⑮

第1回山口市 じんけんフェスタ

一人一人の人権が尊重され、あらゆる人が自分らしく活躍できる共生社会の実現に向けて、男女共同参画の推進や人権啓発を図るためのイベントです。

日時：12月10日(日)
10時～15時30分

場所：県総合保健会館
(吉敷下東三丁目1-1)

講演「私らしさと居場所のを見つけ方」

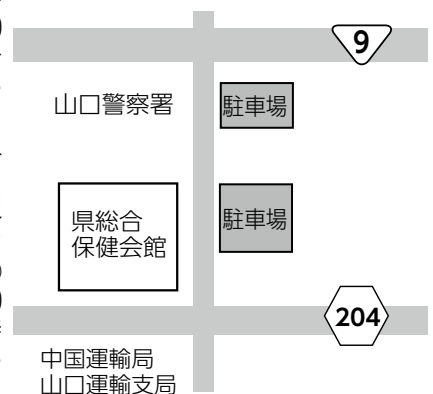


講師 ジェーン・スー氏

【プロフィール】

東京都出身。「貴様いつまで女子でいるつもりだ問題」(幻冬舎文庫)で第31回講談社エッセイ賞を受賞。TBSラジオ「ジェーン・スー 生活は踊る」などでパーソナリティーとして活躍中。近著に、「おつかれ、今日の私」(マガジンハウス)、「闘いの庭 咲く花 彼女がそこにいる理由」(文芸春秋社)がある。

【会場図】



▼式典・講演会

▼時間 12時50分～15時30分

▼対象 市内在住、在勤、在学の方
先着400人

▼内容 ジェーン・スー氏(コラムニスト・ラジオパーソナリティー)による講演「私らしさと居場所のを見つけ方」、市人権啓発ポスター児童作品と全国中学生人権作文コンテスト山口地区大会作品の表彰、人権作文の朗読、山口県立大学「手話サークル☆幸せの星」による手話歌のアトラクションなど

▼出張!!男女共同参画センター

▼時間 10時～15時30分

▼内容 センター利用団体展示、親子で楽しめる体験コーナー(子ども向け工作、絵手紙作り、布トネル遊び、千本引きなど)
※申し込み不要

▼ワークショップ

▼内容 ①レザークラフト、②フラワールンジメント、③徳地和紙のタペストリー、④大内人形の絵付け

▼時間 ①10時、11時、13時30分、14時30分から(4回)、②10時、13

④13時30分から
◆いずれも
▼料金 無料(ワークショップのみ別途材料費)
▼託児 要申し込み(生後6カ月～未就学児、先着5人)

▼手話通訳等 手話通訳、要約筆記
▼申込 10月16日(月)～11月17日(金・必着)に、FAX、ハガキ、下の二次元コードのいずれかで、〒住所、氏名、電話番号、託児の有無(子どもの名前、年齢)を明記の上、人権推進課(〒753・8650 亀山町2-1) ☎083・9334・2767 FAX083・934・2867 jinken@city.yamaguchi.lg.jp

※ワークショップ参加は、右の二次元コードから予約が必要です(その他の方法による予約はできません)。

☎083・9334・2767 FAX083・934・2867 jinken@city.yamaguchi.lg.jp

- ▼山口 (〒753・8650 亀山町2-1) ☎083・922・4111
- ▼小郡 (〒754・8511 小郡下郷609-1) ☎083・973・2411
- ▼秋穂 (〒754・1192 秋穂東6570) ☎083・984・2121
- ▼阿知須 (〒754・1292 阿知須2743) ☎0836・65・4111
- ▼徳地 (〒747・0292 徳地堀1561-1) ☎0835・52・1111
- ▼阿東 (〒759・1512 阿東徳佐中3417-2) ☎083・956・0111



消費税のインボイス制度がスタート

適格請求書等保存方式（インボイス制度）は、複数税率に対応した仕入税額控除の方式で、請求書や納品書に登録番号など、一定の事項を記載するものです。これを事業者が交付するためには税務署への登録が必要です。詳しくは、国税庁インボイス制度特設サイト（下の二次元コード）をご覧ください。



☎公益社団法人山口法人会 ☎083・922・1680

税を考える週間

11月11日（土）～17日（金）は、「税を考える週間」です。

小学校での租税教室や小学生を対象とした「税に関する絵がきコンクール」等を行うことで、税への理解を深めてもらう取り組みを行っています。コンクールの応募作品のうち、入賞作品等は、10月下旬に公益社団法人山口法人会ウェブサイトで

紹介します。この機会に改めて税への理解を深めましょう。
☎公益社団法人山口法人会 ☎083・922・1680

令和5年分保険料納付額証明書を郵送します

所得税などの申告にご利用ください。
▼期間 令和5年1月1日～12月31日（予定納付を含む）

【国民健康保険料】

▼発送日 10月26日（木）

※9月4日以降に加入届を提出した世帯には、証明書を発送しません。必要な方はご連絡ください。

※配達に1週間程度かかる場合があります。

【介護保険料・後期高齢者医療保険料】

▼発送時期 令和6年1月下旬

※事前に必要な方はご連絡ください。

☎収入納課 ☎083・934・2739、各総合支所総合サービス課

高額療養費（外来年間合算）支給対象のお知らせ

医療費において、現役並み所得区分（自己負担3割）以外の70歳

934・2900 ☎korei@city.yamaguchi.jp

都市計画変更案の縦覧

▼日時 10月20日（金）～11月6日（月）8時30分～17時15分（土日祝日を除く）

▼場所 県都市計画課、市都市計画課、小郡総合支所土木課

▼内容 山口都市計画道路（国道2号鑄銭司陶線）の都市計画の変更

▼意見書の提出 市民や利害関係人は、変更案に対する意見書を提出

障がいを知り共に生きる

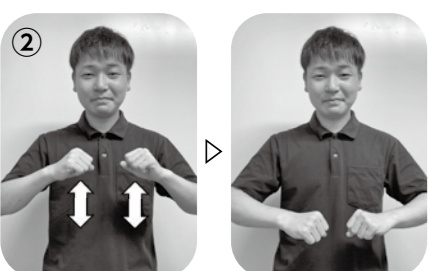


ワンポイント手話 その17

「手話」は大切な「ことば」です。今回も、簡単ですぐに使える一言を紹介します。今回は「大丈夫」、「がんばる」を紹介します。
※過去の記事も含め、詳細は右の二次元コード参照
☎障がい福祉課 ☎083-934-2794 FAX 083-934-4142



①大丈夫
右手の指先を左胸から右胸に移動させ、首をかしげて尋ねる表情をすると「大丈夫ですか?」、うなずきながら表すと「大丈夫ですよ」になります。



②がんばる
両肘を張り胸の前で向き合わせた両手こぶしを同時に2回下ろします。「元気」も同じ手話表現です。

・記述内容：意見の要旨、その理由、住所、氏名、電話番号（様式任意）
☎11月6日（月・必着）までに、持参または郵送で、県知事宛で県都市計画課（〒753・8501 滝町1-1）☎083・933・3733

阿東図書館休館

蔵書点検を行うため、11月8日（水）～14日（火）の間休館します。蔵書点検は、行方不明になってい

る本がないかを調査し、市民の皆さんに円滑に利用していただくために実施するものです。休館中もブックポストで本を返すことができますのでご利用ください。
☎阿東図書館 ☎083・956・0785

防災行政無線等による防災訓練実施

【緊急地震速報を受信した際の行動訓練】
緊急地震速報が流れてから、強い揺れが来るまでの時間はごくわずかです。この機会に各自で身を守る行動を確認しましょう。

▼日時 11月2日（木）10時ごろ

▼伝達方法 ①防災行政無線：電子サイレン吹鳴「3秒吹鳴後2秒休み×4回」、「音声放送」、②モーターサイレン（山口・小郡・秋穂・阿知須地域）：モーターサイレン吹鳴「3秒吹鳴後2秒休み×4回」

【アラートの全国一斉情報伝達訓練】

地震・津波や武力攻撃などの発生時に全国瞬時警報システム（Jアラート）で送られてくる国からの緊急情報を、市民の皆さんへお伝えするため、市内で緊急情報伝達手段の試験を行います。

▼日時 11月15日（水）11時ごろ

▼伝達方法 緊急地震速報の①と②、市防災メール、市LINE公式アカウント、市ウェブサイト、ツイッ

住宅用火災警報器の維持・管理をしましょう

あなたと大切な家族の命を守ります

- ・日常的に点検していますか？
- ・電池は切れていませんか？
- ・機器の寿命は約10年。定期的に交換していますか？

☎消防本部予防課 ☎083-932-2605

921・7113、保険年金課 ☎083・934・2969

成年後見センターにご相談ください

成年後見センターでは、認知症や障がいなどにより、自分一人での物事を決めることが難しい方の財産や権利を守るため、成年後見制度の利用や困り事のご相談をお受けしています。

成年後見制度について知りたい、お金の管理ができない、福祉サービスの契約や手続きができない、身寄りがなく将来が不安など、一人で悩まないで、まずはご相談ください。
☎成年後見センター ☎083・2723

ター、山口ケーブルテレビでの字幕掲載
☎防災危機管理課 ☎083・934・2723

自動車購入・販売トラブルに気を付けましょう

インターネットを利用して車の売買を行う際のトラブルが増えています。自動車売却の際に、インターネット上での査定額より実際の査定額が大幅に低くなることや、ウェブサイトの画像だけで判断して中古車を購入した際に、車体に見えない瑕疵が後で見つかり、トラブルになることもあります。

車の売買契約にクーリング・オフ制度は適用されず、契約が口頭で成立する場合もあるため、ウェブサイトの文言や規約を事前によく確認することが必要です。また、キャンセルが可能な期間や、キャンセルを行う際の条件なども確認しておきましょう。
トラブルで困ったら、消費生活センターにご相談ください。
☎消費生活センター ☎083・934・7171

全国一斉「女性の権利ホットライン」強化週間

夫・パートナーからの暴力や職場

新本庁舎棟工事現場見学会参加者募集

現在建設を進めている新本庁舎棟は、大地震が発生した際にも防災拠点施設として業務を継続するため、免震構造を採用しています。



この免震技術について知っていただくための現場見学会を開催します。

■日時 11月11日(土) ①10時～12時、②13時30分～15時30分(各回同じ内容)

■場所 新本庁舎棟建設工事現場(亀山町2-1)
■内容 建設計画と免震技術についての説明、免震体験車による体験

■対象 市内在住、通勤、在学の方
※詳細について、11月2日(木)までに代表者宛に連絡予定。

④ 10月27日(金)までに、下の二次元コードまたは山口市新本庁舎建設工事特設サイトに掲載の申込用紙に必要事項を記入の上、来所、郵送、Eメール、FAXのいずれかで、本庁舎整備推進室(〒753-8650 亀山町2-1) ☎083-934-4151 FAX 083-934-2944



等における各種ハラスメント、ストーカー行為など、女性を巡るさまざまな人権問題について相談をお受けします。一人で悩まずにご相談ください。(秘密厳守)。

▼期間 11月15日(水)～21日(火)
▼時間 平日:8時30分～19時、土日:10時～17時
▼相談電話 ☎0570・070・810

④山口地方務局人権擁護課 ☎083・922・2295(音声案内1番)

井戸水・専用水道は適正に管理しましょう

【井戸水について】

井戸水は、日頃から色・濁り・におい・味などの異常に注意し、定期的に検査を受け、飲用に適しているかどうかを確認しましょう。市では、13項目の一般項目にヒ素、フッ素、マンガンを加えた検査をお勧めしています。検査実施機関等の詳細は、お問い合わせください。

【専用水道について】

専用水道とは、自家用水道のうち、次のいずれかの要件を満たす水道施設です。水道法により、設置者は市への届出が必要となります。

①給水人口が100人を超える場合
②計画給水量のうち、生活の用に供するものが日量20mを超える場合

④環境衛生課 ☎083・941・2176、南部衛生担当 ☎083・973・8136

ペットは愛情と責任を持って飼いましょう

ペットを飼う前に、動物の習性やしつけの方法、病気や高齢になった時の費用などを確認し、ペットが一生を終えるまで責任を持って飼えるか考えましょう。また、繁殖を望まない場合は、必ず不妊・去勢手術を行いましょう。

④環境衛生課 ☎083・941・2176、南部衛生担当 ☎083・973・8136

【犬・猫の譲渡、子犬のしつけ方教室】

県動物愛護センターでは、保護された犬・猫の譲渡や子犬のしつけ方教室を開催しています。申し込みには要件がありますので、事前にお問い合わせください。

④県動物愛護センター ☎083・973・8315 ☐https://www.pref.yamaguchi.jp/site/doubutuigo/

ペットボトルはふたとラベルを外して捨てましょう

ペットボトルを捨てる時は、ふたとラベルを外すことでより品質の高い資源物となり、資源として

家庭で読まなくなった本をご提供ください

11月18日(土)の中央図書館まつりで行うブックリサイクルで活用する古本を募集します。家庭で読まなくなった本を提供していただける方は、中央図書館または地域交流センター(大殿・白石・湯田・仁保・小鯖・大内・宮野・吉敷・平川・大歳)のいずれかにお持ちください。集まった本は中央図書館まつりで1人10冊まで持ち帰ることができます。※百科事典、全集、汚れや傷みの激

再利用できる幅が広がります。以下の手順で分別・排出をお願いします。

- ①ふたとラベルを外す
 - ②中をすすいで、水を除く
 - ③つぶして排出
- ※ふたとラベルはプラスチック製容器包装として排出してください。



山口市美術展覧会作品募集

令和6年3月3日(日)～10日(日)に山口市民会館で開催する「山口市美術展覧会」の作品を募集します。今年度より事前申込が必要となりましたのでご注意ください。出品規格等は、開催要項または市ウェブサイトをご覧ください。

▼募集部門 絵画、彫刻、工芸、書、写真、デザイン、その他(各部門1人または1グループ1点以内)
▼対象 市内在住・在勤・在学の方または市内の文化講座・文化団体に所属している方

▼賞 大賞1点(副賞20万円)ほか
▼出品料 1点につき1000円(作品搬入時にお支払いください)
▼作品の搬入 令和6年2月22日(木)、23日(金・祝) 9時30分～

まちじゅう図書館 パートナー事業者募集

図書館では、気軽に読書に親しめるように、市内15カ所のカフェや美容院などに「サテライトライブラリー」を設置しています。図書館とともに「まちじゅう図書館」に取り組んでいただくパートナー事業者を募集します。

▼実施期間 12月から1年間の予定
▼募集事業者数 15事業者程度
▼応募条件

・図書館が2カ月に1回程度配送する本で、サテライトライブラリーを開設いただけること。

・図書館が主催するワークショップやイベントの講師を年1～2回程度無償で行い、その実施に経費が生じる場合は、事業者において負担いただけること。

※その他の応募条件、募集要項の詳細や応募方法については、図書館のウェブサイトをご確認ください。

④ 10月15日(日)～11月13日(月)に、中央図書館 ☎083・901・1040



17時に、山口市民会館展示ホールに持参
※開催要項は、文化交流課、各総合支所、各地域交流センター、山口市民会館等に設置しているほか、市ウェブサイトに掲載

④ 11月1日(水)～令和6年1月31日(水・必着)に、FAX、郵送、持参、市ウェブサイト申込フォーム(下の二次元コード)のいずれかで、開催要項付属の出品申込書に記入の上、文化交流課(〒753・8650 亀山町2-1) ☎083・934・2717 FAX 083・934・2670

2024年を漢字一字で表す書道展

書道展の作品を募集します。優秀作品は展示します。
▼展示期間 令和6年1月4日(木)～

市民対象の弁護士 無料法律相談

法的な知識を必要とする困りごとについて、弁護士が相談をお受けします。相談内容は初めてのものに限り、相談時間は15分程度です。相談内容に関する書類等があれば持参してください。

▼日時 10月25日(水) 13時30分～16時
▼場所 男女共同参画センター(中央二丁目5・1)

※会場は2階です。2階への移動が困難な場合は、予約時にお伝えください。

▼対象 市民先着20人(要予約)
④ 10月19日(木)～24日(火)に、電話で、市民相談室 ☎083・934・2886

10月16日～22日は行政相談週間

毎日の暮らしの中で、国の仕事などについてお困りのことがあります。ら、相談を受け付けます。窓口、電話、手紙、FAX、ウェブサイト(下の二次元コード)のいずれでも相談できます。

④ 山口行政監視行政相談センター(〒753・0088 中河原町6-16 山口地方合同庁舎1号館) ☎0570・0901100 FAX 083・

922・1593

相続・遺言無料相談会

相続・遺言について、将来に備えずしづ準備をしたい方、どのような制度があるのか知りたい方は、お気軽にご相談ください。相談時間は1人30分程度です。

- ▼日時 10月21日(土) 9時～12時、13時～15時
- ▼場所 小郡ふれあいセンター(小郡下郷1440・1)
- ④山口県行政書士会山口支部 ☎083・941・5037

女性行政書士による 女性のための無料相談会

女性が抱える家族や相続、生活の中の心配ごとについて、女性行政書士が相談をお受けします。秘密は厳守しますので、安心してご相談ください。

- ▼日時 10月28日(土) 10時～16時
- ▼場所 パルトピア山口(神田町1-80)
- ④山口県行政書士会 ☎083・924・5059

萩往還語り部募集

歴史の道「萩往還」の魅力を伝える案内人「やまぐち萩往還語り部」

- (中市町3・3)
- ▼定員 各日25人程度(申込多数の場合は選考による)
- ▼託児 要申し込み
- ④下の二次元コード
で、株式会社セントラル
広告 ☎080・5757
・0807

就活に役立つ適職診断

職種選びの参考に適職診断を受けてみませんか(個人情報厳守)。

- ▼日時 10月26日(木)、11月9日(木) 10時、10時30分、11時、11時30分(要予約)
- ▼場所 ハローワーク山口(神田町1・75)
- ▼対象 49歳までの就活中の方
- ④下の二次元コードで、
ほうふ若者サポートス
テーション ☎0835・
28・3808

就活リスタートセミナー

自信を持って就職活動に臨めるよう、就職活動の仕方やコミュニケーション、ビジネスマナーを学ぶ「就活基礎講座」とパソコンスキルの上を目指す「スキルアップ講座」を開講します。

- ▼日時 11月1日(水)～12月7日

会)では、新たな語

り部を募集していま
す。歴史、文化、自
然等に興味のある方
は語り部になってみ
ませんか。



- ▼活動内容 萩往還を歩く方に同行し、沿線の歴史を案内することなど(研修あり)
- ④ 11月30日(木)までに、電話またはFAXで、やまぐち萩往還語り部の会 ☎083・920・3323



山口きらめき企業の 魅力発見フェア2023

業界でのシェアが世界トップの企業や金融機関・食品関連・製造業などの県内企業、県内自治体等、約95の団体が出展し、企業や自治体の魅力を発信するイベントです。ウェブ配信も行います。

- ▼日時 11月25日(土) 10時～15時
- ▼場所 維新百年記念公園維新大見アリーナ
- ▼対象 大学生、短期大学生、高等専門学校学生、専修学校学生、各種学校学生、高校生、保護者、学校関係者等
- ④ 11月15日(水)までに、山口

- (木)(全11回) 13時30分～15時(1回目のみ9時30分～15時)
- ▼内容 キャリアガイダンス、コミュニケーション、ビジネスマナーなどを学ぶ
- ④下の二次元コード
で、株式会社セントラル
広告 ☎080・5757
・0807

スキルアップ講座

Word、Excel、PowerPoint、Webなどを学ぶ(受講する回の選択可) ※スキルアップ講座のみの受講は不可

- ▼日時 11月1日(水)～12月7日(木)(全18回) 9時30分～12時40分
- ▼内容 Word、Excel、PowerPoint、Webなどを学ぶ(受講する回の選択可) ※スキルアップ講座のみの受講は不可
- ▼場所 KDDI維新ホール
- ▼対象 概ね35歳～55歳で、正規雇用を希望する方や就職氷河期世代の方、離職中の方等各回先着20人程度
- ④ 学校法人YIC学院 ☎083・976・8355

正社員で働こう！ 就職面談フェア

県内での就職を考えている方を対象に就職面談フェアを開催します。

- ▼日時 11月2日(木) 13時30分～16時
- ▼場所 山口グランドホテル(小郡黄金町1・1)
- ▼内容 企業の採用担当者とお話の面談
- ▼参加企業数 60社程度(予定)

パブリックコメント(意見募集)

市民の皆さんの意見をお聞かせください

市では、重要な計画等を策定する際に市民の皆さんからの意見を募集しています。提出された意見に対して、内容と市の考え方を、個人情報を除き、ウェブサイトで公表します。匿名の意見や内容不明のものには、市の考え方を示しません。また、個々の意見に直接の回答は行いません。

山口市パートナーシップの宣誓の取扱いに関する要綱【素案】

内容	性的マイノリティ(性的少数者)等への支援に関する施策を推進するため、「パートナーシップの宣誓の取扱いに関する要綱」を制定するにあたり、要綱の素案に対する意見を募集します。
担当課	人権推進課 ☎083-934-2767 FAX 083-934-2867 jinken@city.yamaguchi.lg.jp

- 募集期間 11月1日(水)～11月30日(木・必着)
- 閲覧場所 各総合支所市政情報コーナー、各地域交流センター(阿知須・徳地を除く)および分館※、各市立図書館、担当課、または市ウェブサイト
- ※原則、タブレット端末による閲覧。紙媒体での閲覧を希望される場合は、事前に担当課へご連絡ください。
- 意見提出 来所、郵送、FAX、Eメールのいずれかで、〒住所、氏名、タイトルに「山口市パートナーシップの宣誓の取扱いに関する要綱【素案】への意見」と明記の上、意見を、人権推進課まで

意見提出はウェブサイトからが簡単！ フォームに入力するだけで提出できます。



YAMAGUCHI 女性カレッジ

子育て中の女性等、いつか働きたい女性のためのスタートアップ講座を開催します(全2回)。

- ①「第1回「スマイルアップセミナー」」
- ▼日時 11月10日(金) 10時30分～12時

- 大学ウェブサイト(下の二次元コード)で、若者定着促進室(山口大学内) ☎083・933・5630、5478 wakasoku@yamaguchi-u.ac.jp



- ②「第2回「セルフコーチングセミナー」」
- ▼日時 11月16日(木) 10時30分～12時

- ▼内容 表情筋の鍛え方を学び、自己表現力の向上と就労に向けての自信につなげます。
- ▼講師 松本友希乃氏(表情筋トレーナー)
- ④ 11月10日(金) 10時30分～12時
- ▼場所 山口井筒屋2階コトサイト

職業訓練生の募集

Webサイト制作科(eラーニング)

- ▼訓練期間 12月7日(木)～令和6年3月6日(水)
- ▼取得可能資格 Webクリエイター能力認定試験(スタンダード/エキスパート)
- ▼対象 ハローワークで求職申し込みを行い、受講の必要性が認められた方
- ▼料金 無料(別途、教科書代・検定代等)
- ④ 10月13日(金)～11月13日(月)に、ハローワーク山口(神田町1・75) ☎083・922・0043(部門コード43#)

アクティブシニアのための 企業面談会

11月20日(月) 13時30分～16時30分(13時から受付)

- ▼日時 11月20日(月) 13時30分～16時30分(13時から受付)
- ▼場所 山口グランドホテル2階「鳳凰」(小郡黄金町1・1)
- ▼内容 参加企業と個別ブースでの面談
- ※雇用保険受給者の求職活動の実績になります。
- ▼対象 概ね55歳以上の求職者の方

保育士資格応援講座

- ▼日時 11月9日(木) 9時30分～11時30分
- ▼内容 保育士の役割や可能性、保育士資格の取得方法、資格取得までの流れ等について学びます。
- ▼対象 保育士資格に興味・関心のある方20人程度
- ▼講師 伊藤一統氏(宇部フロンティア大学短期大学部教授)
- ▼持参品 筆記用具
- ▼託児 なし(お子さんの同伴可)
- ④ やまぐち子育て福祉総合センター(旭通り一丁目6・19山) ☎083・922・0855



新型コロナウイルス感染症・物価高騰等に対する経済対策

新型コロナウイルス感染症の感染拡大や物価高騰等を受け、各種経済対策等の取り組みを公表しています。詳細は右の二次元コードからご覧ください。



山口市

農地の貸借情報

④農業委員会事務局 ☎083-934-2882

農業委員会では、農地の貸借に当たり円滑な権利設定等が行えるよう、市内各地域の貸借実績の情報を提供しています（下表はあくまで参考ですので、貸借の条件は、地形や形状等のほ場条件に応じて当事者間で協議して決めてください）。

■地域別農地貸借状況（令和4年1月～12月設定分）

地域名	総件数	使用貸借(無料)	賃貸借	現金(円/10a)		件数	物納(米(玄米))(kg/10a)		件数	
				平均	最高最低		平均	最高最低		
				最低			最低			
山口	882	347	535	7,000	11,500	3,000	32	60	10	131
小郡	4	3	1	0	0	0	80	80	80	1
秋穂	68	50	18	4,800	5,000	3,000	30	30	30	1
阿知須	185	49	136	5,200	8,000	3,000	44	132	30	44
徳地	199	115	84	3,000	6,000	2,000	29	60	14	66
阿東	835	55	780	7,800	12,000	3,000	41	206	6	519
〈参考〉市合計	2,173	619	1,554	平均 6,900			平均 39			762

手人材確保、採用力向上に向けた取

新卒者雇用促進助成金

④ 11月1日(水)～令和6年3月29日(金)に、山口銀行、西京銀行、秋山口信用金庫、西中国信用金庫の市内の本支店
 ④ ふるさと産業振興課 ☎083・934・2719

り組みを支援するため、採用力強化や福利厚生充実等に取り組み市内中小企業に対して助成金を支給します。対象要件等の詳細は、下の二次元コードからご覧ください。
 ▼募集期間 令和6年2月29日(木)まで
 ※予算額に達し次第終了
 ▼助成内容 新卒者を6カ月以上正規雇用した場合、1人につき20万

介護に関する入門的研修

介護未経験者が、介護に関する基礎的な知識と介護業務に携わる上で知っておくべき基本的な技術等を学べる研修を開催します。

▼期日 11月15日(水)、16日(木)、20日(月)、21日(火)
 ▼場所 山口県セミナーパーク(秋穂二島1062)
 ▼対象 介護に関心のある方、将来的に介護分野への就労を視野に入れている方
 ④ 11月1日(水)まで
 ④ 下の二次元コードで、山口県福祉人材センター
 ☎083・902・2355



人材確保採用力アップ オンラインセミナー

企業の人材確保や採用力の向上についての講演をオンラインで配信します。



▼日時 10月30日(月) 13時30分～14時40分
 ▼内容 講演「空前の人手不足時代を勝ち抜く、採用成功法則」
 ▼対象 企業の経営者、人事担当者、リーダー社員等先着20人程度
 ▼講師 平賀充記氏(ツナグ働き方研究所所長)
 ▼受講方法 Zoom

④ 下の二次元コードで、学校法人YIC学院 ☎083・976・8355



女性が働きやすい職場づくりセミナー

「女性活躍のための働きやすい職場環境づくりセミナー」

▼日時 11月9日(木) 13時30分～16時
 ▼内容 ①講演「あなたのモヤモヤは輝きのヒント」、②グループワーク「課題に気付ける視点から考える、あなたの強みと会社での活かし方」
 ▼対象 企業にお勤めの女性社員先着15人
 ▼講師 岡田珠枝氏(キャリアコンサルタント)
 ▼女性活躍推進のための職場改善セミナー

▼日時 11月15日(水) 13時30分～16時
 ▼内容 ①講演「企業の未来を支える女性たち〜誰もが活躍できる職場づくり〜」、②グループワーク「自社の今、そして未来」
 ▼対象 経営者、人事担当者、リーダー社員など先着20人
 ▼講師 宇佐美理世氏(社会保険労務士)

いずれも

▼日時 11月8日(水) 14時～16時
 ▼場所 KDDI維新ホール204会議室
 ▼内容 ストレスを感じたときの流れと上司の役割、2次予防と上司の対応(有効なメンタルケアの方法)等
 ▼対象 管理職、人事担当、経営者など30人
 ▼講師 粕谷幸佑氏(コピーングデ

▼場所 KDDI維新ホール
 ④ 下の二次元コードで、株式会社セントラル広告 ☎080・5757・0807



メンタルヘルスケアセミナー

▼日時 11月8日(水) 14時～16時
 ▼場所 KDDI維新ホール204会議室
 ▼内容 ストレスを感じたときの流れと上司の役割、2次予防と上司の対応(有効なメンタルケアの方法)等
 ▼対象 管理職、人事担当、経営者など30人
 ▼講師 粕谷幸佑氏(コピーングデ

中小企業季節資金(年末)融資

中小企業の季節的な資金需要に対応するための融資です。詳細はお問い合わせください。
 ▼使途 運転資金
 ▼融資限度額 1事業者あたり500万円以内
 ▼利率 年1.8%
 ▼償還期間 6カ月以内
 ▼償還方法 一括償還

④ 下の二次元コードで、山口商工会議所広域ビジネスサポートセンター ☎083・972・0075



円(1事業者につき3人を限度)
 ④ ふるさと産業振興課 ☎083・934・2719

女性活躍職場環境改善助成金

市内の事業所における女性の就業継続や職域の拡大をはじめとした女性活躍推進のための取り組みにかかる費用の一部を補助します。
 ▼対象 市内に主たる事業所を有し、女性活躍推進法に基づく一般事業主行動計画を策定している、または本事業の実績報告までに策定する中小企業者
 ▼助成率 助成対象経費の2分の1(限度額30万円)
 ※事前審査が必要となりますので、事業着手前の申請をお願いします。
 ④ ふるさと産業振興課 ☎083・934・2719

外国人介護留学生奨学金等支援事業費助成金

介護福祉士の資格取得を目指す外国人留学生に留学期間中の奨学金等の支援をする就労予定先の県内介護施設等に対し、支援に要する経費の一部を助成します。
 ▼対象 県内の介護施設等
 ▼助成内容 介護福祉士養成施設への入学を前提として県内日本語学

「未利用林地材」買取制度を利用しませんか？

山林内に放置されている間伐未利用材等を取扱店に持ち込むと、一定額で買い取ってもらえる制度です。

▼対象 市内に山林を所有する市民(要事前登録)
 ※事前登録は、農林整備課、各総合支所農林課・農林土木課で受け付けます。

▼取扱店・樹種
 ・山口県中央森林組合本所(阿東徳佐下33-4) ☎083-956-0600
 【樹種：スギ・ヒノキ・クヌギ・ナラ】
 ・山口県中央森林組合山口総合支所(大内長野1978) ☎083-941-0011
 【樹種：クヌギ・ナラ】
 ・やまぐちの薪屋さん(大内長野1047) ☎090-3634-1203
 【樹種：クヌギ・ナラ・カシ】
 ※樹種・規格等の詳細については、取扱店にお問い合わせください。

④ 農林整備課 ☎083-934-2819



山口県最低賃金の改正

山口県最低賃金が改正されました。パート、アルバイト等を含め全ての労働者に最低賃金以上の賃金が支払われなければなりません。
 ▼最低賃金 1時間928円(令和5年10月1日発効)
 ④ 山口労働局労働基準部賃金室 ☎083・995・0372



野鳥の教室

▼日時 11月4日(土) 10時～12時
 ▼場所 きらら浜自然観察公園(阿知須509・53)
 ▼内容 公園内の野鳥観察、羽ペン

を使った絵描き
▼対象 小学生とその保護者先着15組30人程度
▼料金 保護者のみ1人100円
④ 10月30日(月)までに、下の二次元コードで、環境政策課 ☎083・941・2181



認知症サポーター養成講座

認知症について正しく理解し、認知症の人や家族を温かい目で見守る「認知症サポーター」を養成する講座を開催します。終了後に認知症サポーターの目印としてオレンジバッジとカードをお渡しします。

▼日時 11月6日(月) 10時～12時
▼場所 湯田地域交流センター
▼内容 認知症に関する基礎知識、認知症の人や家族への支援のあり方など
▼定員 先着50人程度
▼講師 キャラバン・メイト
④ 下の二次元コードで、高齢福祉課 ☎083・934・2758



重源の郷リニューアルに伴う茅葺文化講座

現在、リニューアル整備工事中の重源の郷体験交流公園では、古民家

人、午後の部8人(抽選)
▼料金 1200円

④ ①は11月14日(火)、②は12月9日(土)までに、山口ふるさと伝承総合センター(下堅小路12) ☎083・928・3333

働く婦人の家講座

【書と書アート】

▼日時 11月18日、12月16日、令和6年1月20日、3月16日(いずれも土曜) 13時30分～15時30分

▼内容 書の基本を学び、墨で書アートを楽しむ(千支と年賀状等)

▼定員 先着20人
▼講師 村上真実氏(書家)

▼料金 4280円

▼日時 11月11日13時～15時、25日10時～12時30分、12月2日13時～15時、9日13時～15時30分(いずれも土曜)

▼内容 家庭でできる口腔ケア、健康を考えた食事、高齢者が利用できる制度やサービスについて、家庭での介護技術(環境づくりや感染症対策等)

▼定員 先着20人
▼料金 800円(教材費一部負担)

【おやこふれあいひろば】

▼日時 12月10日(日) 10時30分～13時20分(⑦は13時45分～14時30分、⑧は11時～15時)

施設の茅葺屋根の葺き替えを予定しています。今では珍しくなった日本の茅葺屋根の基本や歴史などを学ぶ講座を開催します。

▼日時 10月22日(日) 10時30分～12時
▼場所 徳地文化ホール
▼内容 「茅葺とは何か？」

▼定員 40人程度
▼講師 坪郷英彦氏(山口大学名誉教授)

④ 山口観光コンベンション協会徳地支部 ☎080・2916・8878

男女共同参画センター ゆめぼほら講座

「ファイナンシャルプランナーによる家計不安解消&103万円の壁突破術」

家計の把握や、103万円の「就業調整」を超えても働き損にならない働き方を考えることで、お金の不安を解消しましょう。

▼日時 12月2日(土) 10時～12時
▼場所 男女共同参画センター(中央二丁目5-1)

▼定員 先着50人(会場30人、オンライン20人)

▼講師 中村恒瑛氏(ファイナンシャルプランナー)

▼託児 11月24日(金) までに要申し込み

④ 電話または下の二次元コードで、kikka ☎083・934・2758



▼内容 ①リース作り、②紙粘土で作るスイーツ、③フェルトで作るクリスマスプレート、④カード作り、⑤オリジナル缶バッジ作り、⑥子ども防災教室、⑦ママバンドによるおやこふれあいコンサート(お子さんにプレゼントあり)、⑧フリーマーケット

▼定員 ①～⑥各30組、⑦親子50組、⑧8人(出品者)

▼料金 ①～③500円、④～⑥200円、⑦無料、⑧300円

◆いずれも

▼託児 あり(生後6カ月以上1講座につき400円)

※おやこふれあいひろばは託児なし

④ 開催日の1週間前までに、来所または往復ハガキで、住所、氏名、年齢、電話番号、講座名と参加コーナー、職業、託児の有無を明記の上、働く婦人の家(〒753・0056湯田温泉五丁目1-1) ☎083・921・1929

山口市・放送大学連携事業 市内21地域巡回講座

【膨張する宇宙〜ハッブルの法則〜】

▼日時 11月18日(土) 10時30分～12時

▼内容 「地球から遠い銀河ほど速い速度で遠ざかっている」という膨張する宇宙の考えを導い



リサイクルプラザ 11月のアイデア講座

④ やまぐちエコ倶楽部(大内御堀 10489-8) ☎083-927-7122
持参品等詳細は、☎または ④【山口市リサイクルプラザ】で検索

講座名	期日
卓上手織りをたのしむ*1*2	9(木)、16(木)
着物からラグランスリーブのチュニック*3	10(金)、17(金)
モチーフ編み(ティッシュケース)	10(金)、17(金)
布ぞうり	11(土)
布の花(ジーンズからコサージュ)	14(火)
和服に親しむ	15(水)
たのしい縫い物(辰のかざりもの)	15(水)、29(水)
ワークショップ(さき織り)*4	16(木)
モラ「ウニのモチーフ」	21(火)
やさしい絵てがみ	25(土)

*1…受講期間は6カ月。11月は新規受付不可/※2…13時～15時/※3…定員6人。新規受付不可/※4…11月1日(水)から電話受付6人

【フリーマーケット】11月12日(日) 9時30分～13時頃(雨天中止)。出店申し込みは10月15日(日) 9時からリサイクルプラザで受け付けます。(083-927-7122、出店共益費300円) ※おもちゃの病院受付は、11月12日(日) 10時～11時30分

地域における男女(とも)に活躍推進リーダー研修
男女が共に活躍する地域づくりの未来について考えます。

▼日時 12月3日(日) 12時45分～16時
▼場所 カリエンテ山口(湯田温泉五丁目1-1)

▼定員 先着60人

▼講師 鍋山祥子氏(山口大学経済学部教授・ダイバーシティ推進担当副学長)

④ FAX、Eメール、下の二次元コードのい



たハッブルの法則を検証し、宇宙の広がり・宇宙の年齢を考えます。

▼定員 先着50人

▼講師 千々和一豊氏(放送大学山口市学習センター客員教員、山口大学名誉教授)

④ 11月10日(金) までに、小郡地域交流センター ☎083・973・0638

山口大学公開講座

「山口の人々はなぜハワイに渡ったのか？」

▼日時 11月11日(土)、18日(土) 13時30分～15時

▼場所 山口大学吉田キャンパス(吉田1677-1)、オンライン配信

▼内容 なぜ人々はハワイに渡ったのかに焦点を当て、当時の状況や移住後に迎えた大戦中の困難な時代などを解説するとともに、今に残される資料からの新たな分析結果などを紹介します。

※各講座の詳細は下の二次元コードからご覧ください。



▼定員 先着40人
▼講師 杉井学氏(山口大学国際総合科学部教授)

▼料金 2400円(高校生以下無料)

④ 山口大学地域未来創生センター ☎083・933・5059

ふるさと伝承総合センター 体験講座

【そば打ち体験】

打ったそば3人前(そばだし付き)をお持ち帰りいただけます。

▼日時 ①11月29日(水)、②12月24日(日) 午前の部10時～12時、午後の部13時～15時30分

▼対象 中学生以上各回午前の部6

(平日9時～17時)

手話体験講座

▼日時・場所 ①11月6日(月) 10時～11時30分…山口市社会福祉協議会南部支所(小郡下郷1437-6)、②11月24日(金) 19時～20時30分…小郡地域交流センター

▼対象 手話に興味のある方各20人(①②は同じ内容)

▼講師 小郡手話友の会

▼持参品 筆記用具

④ ①は10月30日(月)、②は11月17日(金) までに、氏名、連絡先を、市ボランティアセンター ☎083・922・7211 FAX083・924・1398

音声訳公開講座

▼日時 11月9日(木) 13時～15時

▼場所 社会福祉センターしらさぎ会館(堂の前町1-5)

▼対象 音声訳に興味のある方20人

▼講師 藤本玖美子氏(フリーアナウンサー)

▼持参品 筆記用具

④ 11月2日(木) までに、氏名、連絡先を、市ボランティアセンター ☎083・922・7211 FAX083・924・1398

阿知須・小郡・徳地 中央図書館まつり



▼【阿知須図書館】
●日時 11月3日(金・祝) 9時～15時
●内容 「おはなしキラキラ」おはなし会、本のリレー市等

▼【小郡図書館】
●日時 11月3日(金・祝) 10時～17時
●内容 ブックリサイクル、図書館の本から生まれた作品展、おはなし会スペシャル等

▼【徳地図書館】
●日時 11月5日(日) 9時～16時
●内容 ブックリサイクル、お楽しみ抽選会、おはなし会、本から生まれた作品展等

▼【中央図書館】
●日時 11月18日(土) 10時～17時
●内容 石川直樹氏(写真家)による講演、「中央図書館20年の歩み」展、おはなしひろば、朗読マラソン(要事前申し込み)、点字で名刺づくり等

①阿知須図書館 ☎0836-66-0001、小郡図書館 ☎083-973-0098、徳地図書館 ☎0835-52-0043、中央図書館 ☎083-901-1040

山口市有償在宅福祉サービス 一般公開講座「健康管理について」

山口市有償在宅福祉サービスは、生活での困りごとを支援し合う、助け合いの活動です。活動時や普段の生活で役立つ講座を開催します。

▼日時 11月1日(水) 10時30分～12時

▼場所 山口市社会福祉協議会南部支所(小郡下郷1437・6)

▼内容 健康管理について

▼対象 活動に興味のある方先着20人

▼講師 株式会社ヤクルト山陽

▼持参品 筆記用具

②10月25日(水)までに、電話またはFAXで、山口市社会福祉協議会 ☎083・924・0543 FAX083・924・1398



市民文化祭

伝統芸能や舞台芸術など、さまざまな分野の文化団体が活動の成果を発表します。皆様のご来場をお待ちしています。

▼期日 10月28日(土)、29日(日)

▼場所 山口市市民会館

▼ステージ部門
●日時 第一部(邦楽)：28日(土) 10時30分開演、第二部(邦舞)：

ブサイト掲載の申込書を、市成年後見センター ☎083・934・2600 FAX083・934・2647

ナナシマチの図書館をめぐる スタンプラリー

▼期間 10月28日(土)～12月28日(木)

▼場所 山口市、宇部市、萩市、防府市、美祢市、山陽小野田市、島根県津和野町の各市町立図書館

▼内容 7市町の図書館をめぐるスタンプラリー。4力以上の図書館をまわると抽選でプレゼントが当たります。詳細は山口市立図書館

28日(土) 13時30分開演、第三部(ダンス・バレエ)：29日(日) 10時30分開演、第四部(詩吟・民謡・腹話術・ハーモニカ)：29日(日) 14時開演

▼料金 1000円(第三部のみ)

▼展示部門
●日時 28日(土) 10時～17時、29日(日) 10時～16時

▼内容 川柳、写真、書道、華道、盆栽、編物、レーザークラフト、フラワーアレンジメント

▼お茶席(抹茶)
●日時 28日(土) 10時～17時、29日(日) 10時～16時

▼料金 400円

※両日とも、終了時刻30分前に受付終了

③山口文化協会事務局(文化交流課内) ☎083・934・2718

オーガニック&ナチュラルライフ ガーデンフェア

持続可能な農業や流通、消費について考えていただく機会として、県央連携都市圏内の市町(山口市、宇部市、萩市、防府市、美祢市、山陽小野田市、島根県津和野町)や山口商工会議所等と連携し、食や健康、暮らしをテーマとしたイベントを開催します。公共交通機関を利用して来場された方に先着でプレゼントもあります。詳しくは市ウェブサイトをご覧ください。

館ウェブサイトをご覧ください。
④中央図書館 ☎083・901・1040

AJISU 駅伝大会

阿知須地域交流センターをスタートに、阿知須地域を巡り、16.7kmをタスキでつないで駆け抜けます。

▼日時 12月10日(日) 9時50分スタート(荒天中止)

▼対象 阿知須地区の部、一般の部、一般女子の部、中学生の部、中学生女子の部の全5部門、1チーム5人で全60チーム
※60チームを超えた場合、一般の部において調整(先着順)。

▼日時 11月5日(日) 9時～15時

▼場所 中央公園

▼内容 ファーマーズマーケット(有機栽培や減化学肥料等の取り組みにより生産された野菜、米、スイーツ、クラフトビールや加工品の販売)、キッチンカー、ワークショップ、チョコレートブース、朝ヨガ体験、健康や食に関わるトークイベントなど

⑤農業振興課 ☎083・934・2817

地域おこし協力隊 活動報告会2023

市内で活動する地域おこし協力隊の隊員が、活動内容を発表し、さまざまなワークショップや展示を行います。詳しくは下の二次元コードからご確認ください。



▼日時 10月29日(日) 10時～16時

▼場所 阿東三谷ふれあいセンター(阿東生雲東分1221)

▼内容 隊員によるトークショー、謎解き、ミニゲーム、EVTトゥクトゥク試乗会、展示(りんごの木のクラフト、軽トラのコンセプトカー、食育・介護予防の展示など)、販売(とれたて野菜、クレープ、あとう米のおむすび、豚汁など)

⑥農山村づくり推進課 ☎083・934・4646

シェ・アイオ く作って、歩いて、味わう

約240年前から続くおもてなしに触れる秋穂八十八ヶ所霊場お遍路体験です。お大師まいりと共に、地域の方からお接待文化を学び、実際にお接待料理を調理し食べます。

▼日時 11月12日(日) 10時～15時

▼場所 秋穂保健センター

▼定員 先着15人

▼料金 3000円

▼持参品等 エプロン、お賽銭用の小銭、動きやすい服装
⑦10月27日(金)までに、山口観光コンベンション協会秋穂支部 ☎083・984・3741 ytc-aioc@cap.ocn.ne.jp

間かせて「女性の活躍」 講演会&コンサート

金子みすゞの詩を通して、当時の女性の生き方や現在の女性活躍のあり方について共に考えましょう。

▼日時 10月28日(土) 13時30分～15時30分

▼場所 小郡地域交流センター

▼定員 先着100人

▼講師 ちひろ氏(シンガーソングライター・ラジオパーソナリティ)
⑧FAXまたはEメールで、小郡女性団体連絡協議会益田さん ☎083・972・6497 FAX083・973・1331 ms-copix@poen.ocn.ne.jp

落語で知ろう成年後見制度

▼日時 11月14日(火) 14時～16時

▼場所 セントコア山口2階サファリア(湯田温泉三丁目2・7)

※オンライン配信も行います。

▼内容 ①成年後見落語、②講演「楽しく知ろう！成年後見制度」

▼定員 先着50人(オンラインは定員なし)

▼講師 ①桂ひな太郎氏(落語家)、②松葉眞洋氏(司法書士)、桂ひな太郎氏(落語家)

⑨11月7日(火)までに、下の二次元コードまたはFAXで、市ウェブ



山口ヒストリア講演会

木戸孝允生誕190年にあわせて、木戸が招いた大村益次郎との関係テーマに講演会を開催します。

▼日時 11月23日(木・祝) 14時～15時30分(13時30分開場)

▼場所 県教育会館(大手町2・18)

▼内容 大村益次郎と木戸孝允・維新の目的と未完の軍制改革

▼定員 500人

▼講師 竹本知行氏(安田女子大学教授)

⑩文化交流課歴史文化のまちづくり推進室分室 ☎083・973・2438

親子で山口線の魅力を発見しよう

▼日時 10月21日(土) 9時～12時30分

▼内容 バスで市内を巡り、山口線の車両や橋、トンネルなど、鉄道について楽しく学ぶイベントです。

▼対象 小学生以上の子どもとその保護者抽選10組20人程度

⑪10月10日(火)～16日(月)に、電話、FAX、Eメールのいずれかで、小郡地域交流センター ☎083・973・0638 FAX083・973・8197 ogori@city.yamaguchi.jp

⑫小郡文化資料館 ☎083・973・7071

Yamaguchi Seasonal 2023

これまでYCAMで制作・発表してきたインスタレーション作品を、中心市街地や史跡で公開する取り組みです。

①Without records

▼場所 山口情報芸術センター「YCAM」サテライトA（駅通り一丁目5・25）

▼内容 音楽家の大友良英と美術家の青山泰知、エンジニアの伊藤隆之による作品「Without records」を展示する展覧会です。多数のポータブルレコードプレーヤーの個性豊かな音が多層的に共鳴する作品です。

②Forest symphony

▼場所 常栄寺（宮野下2001）

▼内容 音楽家の坂本龍一とYCAMによる作品「Forest symphony」を、常栄寺雪舟庭にて展示する展覧会です。世界各地の樹木の生体データから生成するサウンドを通して、微細に変化する森の息遣いを感じる作品です。

3がれも

▼日時 11月5日（日）まで①10時～18時、②10時～16時30分（火曜休館、②のみ11月2日（木）、11月3日（金・祝）も休館）

▼料金 無料（②のみ常栄寺雪舟庭入場料は別途要）
山口情報芸術センター「YCAM」
083・901・2222

わくわく寄席

落語や講談、紙切りなどのいろいろな芸を楽しむことができる寄席公演を開催します。寄席囃子教室や寄席踊りの披露など内容盛りだくさん。どうぞお楽しみください。



▼日時 11月5日（日）14時開演（13時30分開場）

▼場所 山口市民会館小ホール

▼料金 全席自由：一般3000円、any会員・障がい者割引2500円、25歳以下1500円
▼託児 あり（有料・未就学児入場不可）

山口市文化振興財団 ☎083・920・6111

葉香亭イベント

①講演会「木戸孝允の『感動体験』」

▼日時 12月2日（土）10時～11時30分

1222 ☎083・923・3351

アカデミーハウス 中間報告会・講演会

▼日時 10月22日（日）13時30分～16時15分

▼場所 KDDI維新ホール201会議室

▼内容 ①アカデミーハウス第3期生による地域課題解決の取り組み、地域貢献活動等の報告、②哲学的思考による人材育成プログラムの解説、③「学びと成長」をテーマとした講演会

▼定員 200人

▼講師 ②小川仁志氏（山口大学国際総合科学部教授・哲学者）、③溝上慎一氏（学校法人桐蔭学園理事長・桐蔭横浜大学教授）
申込 10月20日（金）までに、下の二次元コードで、アカデミーハウス運営事務局



とくぞ南大門大感謝祭

▼日時 10月29日（日）9時から

▼内容 徳地の旬の特産品・農産加工品の販売、カワラケツメイ茶の試飲、徳地の具材を使ったマツタケ汁無料配布（10時から先着150人、無くなり次第終了）

森林セラピー体験イベント ～ちいさな森カフェ～

▼日時 11月12日（日）9時30分～15時（雨天中止）
▼場所 国立山口徳地青少年自然の家（徳地船路668）

- ▼内容
- ①森林セラピーガイドツアー
 - ②日暮ヶ岳健康登山（10時～14時）
 - ③ツリークライミング体験
 - ④森の鍼灸院
 - ⑤森のヨガ（10時～11時45分、13時15分～15時）
 - ⑥子どもの木育ひろば
 - ⑦森のクラフト
 - ⑧珈琲焙煎体験
 - ⑨森のカフェ
 - ⑩竹あかりを作ってみよう
 - ⑪その他（木のカトラリー作り、たき火、薪割り体験など）
- ※②⑤は開始時間が決まっているため時間に余裕を持ってお越しください。

※詳細は下の二次元コード参照
▼料金 入場無料（一部有料の企画あり）
▼持参品 昼食、飲み物、コップ、マスク、雨具
▼その他 雨天中止時は11月10日（金）に「森林セラピー山口」ウェブサイトに掲載



山口市森林セラピー ☎0835-56-5234

▼内容 木戸孝允の心が揺れ動いたフランスの体験などを紹介します。

▼定員 先着45人

▼講師 歴史ナビゲーターたなかる先生（田中洋一氏、元下関市立歴史博物館学芸員）

▼料金 資料、入館料、弁当、お茶代：1500円、資料、入館料のみ：500円

②第7回山口漫画学校生徒作品展示会

▼日時 11月17日（金）～19日（日）10時～17時（最終日のみ16時まで）
▼内容 山口漫画学校生徒のイラストや漫画などの作品を約80点展示

チャリティ「シャノンと百合子の部屋」

▼日時 11月23日（木・祝）14時～16時

▼内容 シャノンと福田百合子氏のトークショー

久保竜彦サッカー教室

元日本代表久保竜彦さんと一緒にサッカーを楽しみましょう。

▼日時 11月26日（日）9時～12時

▼対象 小学4年生～5年生50人～60人

▼講師 久保竜彦氏（元サッカー日本代表）

▼料金 1人500円（昼食・保険代含む）

▼持参物等 飲み物、運動ができる靴、屋内シューズ

申込 11月15日（水）までに、電話、FAX、Eメールのいずれかで、氏名、生年月日、学年、性別、学校名、所属チーム、緊急連絡先電話番号を、やまぐちサッカー交流広場 ☎0835・56・0888

FAX 0835・56・0887 ✉y@saka@cablenet.jp

ママさんバレーボール大会

▼日時 11月26日（日）8時から

▼場所 やまぐちリフレッシュパーク

▼参加資格 市内在住の既婚女性と35歳以上の未婚の女性12人で編成した先着16チーム（監督・副監督・マネージャーは男性等も可、コート内に入る未婚の女性は1チームにつき2人まで、山口市ママさんバレーボール連盟への登録は問わない）
▼料金 1チーム3000円

大原湖イベント

「大原湖でカフェマイスター気分を一緒に」

コーヒESHOPPのオーナーと生豆の焙煎からチャレンジ。手作りスコーンも焼いて温かいひと時を過ごしましょう。

▼日時 11月12日（日）10時～13時

▼定員 6組20人程度

▼料金 1組2500円

▼持参品 マイカップ、タオル、軍手
「ダッチオープンでクリームシチューとナンを作る」

旬のキノコをたっぷり使ったおいしい秋を味わいましょう。

▼日時 11月26日（日）11時～14時

▼定員 6組20人程度

▼料金 1組3000円

▼持参品 タオル、軍手

申込 開催日の1週間前までに、電話、FAX、Eメールのいずれかで、ふれあいパーク大原湖（徳地野谷605） ☎0835・58・0200 ✉oharako@cablenet.jp

申④ 11月10日(金)までに、山口市ママさんバレーボール連盟島崎さん ☎090・3378・4770 FAX083・923・5604

全国障害者スポーツ大会

10月28日(土)～30日(月)、国内最大の障がい者スポーツの祭典「全国障害者スポーツ大会」が鹿児島県で開催されます。

この大会は、障がいのある選手が、競技等を通じ、スポーツの楽しさを体験するとともに、国民の障がいに対する理解を深め、障がい者の社会参加の推進に寄与することを目的として毎年開催されています。23回目を迎える本大会には、山口市から山口県代表選手として、陸上、アーチェリー、卓球、フライングディスクの個人競技に計10人、団体競技では、バスケットボール、バレーボール、フットソフトボールに計14人の選手がエントリーしています。本大会に臨む選手たちに、市民の皆さんからの大きなご声援をお願いします。

④障がい福祉課 ☎083・934・2794 FAX083・934・4142

山口市ボランティア連絡協議会交流会

▼日時 11月16日(木) 13時～15時

083・955・0111

仁保大農業まつり

▼日時 11月5日(日) 9時～14時
▼場所 道の駅「仁保の郷」(仁保中郷1034)、仁保地域交流センター

▼内容 ステージイベント、「農産物品評会」出展品の展示、農産物販売、餅まき、福みくじなど
④仁保大農業まつり実行委員会(仁保地域交流センター内) ☎083・929・0105

常栄寺雪舟庭紅葉ライトアップ

▼日時 11月17日(金)～19日(日) 18時～21時(最終入場20時30分)
▼料金 中学生以上300円(小学生以下無料)
④常栄寺(宮野下2001・1) ☎083・922・2272

山口鷺流狂言保存会定期公演

県指定無形文化財である山口鷺流狂言の定期公演を開催します。
▼日時 11月4日(土) 14時～16時(13時30分開場)
▼場所 県教育会館(大手町2・18)
▼演目 「文荷」「佐渡狐」「盆山」「宮城野」

▼場所 県健康づくりセンター(吉敷下東三丁目1・1)

▼内容 辻田昌次氏(法界寺住職)による講演「いのちを唄う」、加入団体による活動発表・パネル展示
▼対象 ボランティア活動に興味のある方

▼手話通訳等 手話通訳、要約筆記(10月27日(金)までに要申し込み)
申④ 11月2日(木)までに、山口市ボランティア連絡協議会事務局 ☎083・922・7211 FAX083・924・1398

着物のおさんぽ

▼期間 11月18日(土)～26日(日)
▼内容 着物を着てまち歩きや写真撮影をしませんか。着物の着付け体験のほか、カメラマンによる撮影会、各種ワークショップ等を開催します。期間中、着物での協賛店来店や、観光周遊1日乗車券のご利用で、ノベルティやサービスを受けられます。
▼レンタル・着付け料金 店舗や時間により異なります。

申④ 大路ロビー ☎083・920・9220 ☒https://www.ojobby.jp/

山口紙芝居の定期上演会

山口紙芝居の会による紙芝居の定

▼定員 先着500人
④山口鷺流狂言保存会事務局(文化財保護課内) ☎083・920・4111



各保健センター等の所在・連絡先は19ページ下参照

病気のときのホームケア

▼日時 11月30日(木) 14時～15時30分
▼内容 小児科医による子どもの病気やおうちでの対応方法に関する講話

▼対象 乳幼児の保護者先着30人
▼講師 坂本薫郁氏(山口赤十字病院)
▼託児 要申し込み(生後3カ月以上、お子さんと一緒に受講不可)
申④ 10月16日(月)から、子育て支援アプリ「やまここ」で、保健センター(子育て保健課)

離乳食づくり講座(山口)

これから3回食にステップアップする方へおすすめの講座です。親子でおいしく食べられるメニューを紹介いたします。
▼日時 11月30日(木) 10時～11時30分
▼内容 離乳食づくりの講話と、簡単なレシピで調理実習を行います。

恋人とのデートがきっかけで初めて美術館を訪れた全盲の白鳥建二さん。その日、作品を前に語られる言葉を聞きながら「全盲でもアートを見ることはできるのかもしれない」と思うようになった。白鳥さんの20年を振り返り、友達や出会った人々との会話を追うドキュメンタリー映画。(2022年/日本/監督:三好大輔、川内有緒) ※日本語字幕版/音声ガイドあり。



Tokyo Contemporary Art Award 2019-2021 受賞記念展(東京国際美術館)より提供(写真:フェイスリンク268)

上映日時		
10月	25日(水) 10:30、26日(木) 10:30、28日(土) 10:30、29日(日) 14:40	27日(金) 14:40
11月	1日(水) 13:55、2日(木) 10:30、3日(金・祝) 13:55、4日(土) 12:30、5日(日) 18:05、6日(日) 10:30	

※11月2日(木)の上映後、監督によるオンライントークイベント開催(手話通訳、要約筆記あり)

▼場所 山口情報芸術センタースタジオC
▼料金 一般1,400円/any会員・25歳以下・65歳以上1,100円・障がい者と同行の介助者1,000円

山口情報芸術センター [YCAM] (中園町7-7) ☎083-901-2222



期上演をしています。湯田温泉の伝説を題材にした紙芝居「白狐が見つけた湯田温泉」等上演します。
▼日時 10、11月毎週土曜16時～17時
④狐の足あと(湯田温泉二丁目1・3) ☎083・921・8818

徳地チャレンジ農場ふれあい体験デー

イチゴを自宅で育ててみませんか。苗のプランターへの植え付けのほか、やまのいもの収穫体験等を行います。
▼日時 11月12日(日) 9時～12時
▼場所 徳地チャレンジ農場(徳地伊賀地984・7)

長門峡もみじ祭

▼日時 11月3日(金・祝) 10時から
▼場所 長門峡入口周辺
▼内容 鮎の塩焼き、写生コンテスト、長門峡ウオーク、写真コンテスト、地元特産品・弁当販売
※会場付近が工事中のため、例年よりも規模を縮小して実施予定。
④長門峡もみじ祭実行委員会(阿東地域交流センター篠生分館内) ☎

▼対象 生後8～10カ月児の保護者先着30人
▼持参品 エプロン、手拭きタオル、筆記用具
▼託児 要申し込み(お子さんと一緒に受講不可)
申④ 10月15日(日)から、子育て支援アプリ「やまここ」で、保健センター(子育て保健課)

離乳食スタート講座(小郡)

これから離乳食を始める方におすすめの講座です。
▼日時 11月16日(木) 10時～11時30分
▼内容 離乳食の基本に関する講話と、成長に合わせた食材ごとの調理の仕方など、簡単な調理実習を行います。

▼対象 生後4～6カ月児の保護者先着30人(第一子を子育て中の方を優先)
▼持参品 エプロン、手拭きタオル、筆記用具
▼託児 要申し込み(お子さんと一緒に受講不可)
申④ 10月15日(日)から、子育て支援アプリ「やまここ」で、小郡保健福祉センター

子そだてマナビイ

【教えて！思春期の子どもの関わり

方へ聞いてみた子どもへの気持ち】
▼日時 11月18日(土) 10時～12時
▼場所 大歳地域交流センター
▼内容 思春期真っただ中の子どもの特徴を理解し、上手なコミュニケーションについて考える機会にしましょう。
▼対象 小中学生の保護者30人程度(抽選)
▼講師 松尾尚子氏(スクールカウンセラー・公認心理師・臨床心理士)
▼持参品 筆記用具
▼託児 要申し込み
申④ 11月2日(木)までに、電話または下の二次元コードで、社会教育課 ☎083・934・2866



オレンジリボンキャンペーン

ごごも家庭庁では、家庭や学校、地域などにおいて、児童虐待防止に対する関心と理解が得られるよう、11月にオレンジリボン・児童虐待防止推進キャンペーンによる、積極的な広報・啓発活動を実施しています。本市でもオレンジカラーをモチーフに、ライトアップをはじめツリーやのぼりの掲揚などの啓発活動を行います。
▼日時 11月11日(土) 10時30分～13時30分
▼場所 山口井筒屋正面玄関エントランスホール
▼内容 啓発グッズの配布(先着

健康づくりは、みんなが主役!

「8020」の達成を目指しましょう

「8020（ハチ・マル・ニイ・マル）運動」は、「80歳になっても、自分の歯を20本以上保とう」という運動です。おおよそ20本以上の歯が残っていれば、硬い食べ物でもほぼ満足に噛めるといわれています。「8020」を達成するためには、若い時期からの虫歯予防と歯周病予防が大切です。

歯磨きの基本

歯と歯茎の間

歯と歯肉の境目に、毛先を45°に当てる。

噛み合わせる面の溝

噛み合う面は直角に当て、小さくゴシゴシと磨く。

前歯の裏側

歯ブラシを縦に当て、縦方向に動かす。

歯と歯の間

歯ブラシを細かく振動させ、歯と歯の間に毛先が届くようにする。



また、4月1日時点で年齢が40・45・50・55・60・65・70歳の方は、歯周疾患健診を無料で受けることができます。詳しくは、「令和5年度健康づくりガイド」または右の二次元コードからご確認ください



①保健センター（健康増進課）

- ▼日時 ①11月29日（水）、②12月5日（火）14時～15時30分（13時30分から受付）
- ▼内容・講師 ①講話「知ってつきあう骨粗しょう症」…目昭仁氏（さつか整形外科クリニック院長）、②講話と実技「大人の骨有運動教室」…市原靖子氏（理学療法士）、講話「強い骨をつくるための食事とは」…市管理栄養士
- ※骨の強さ測定あり（希望者）
- ▼対象 各日市民40人程度
- ▼持参品等 筆記用具、飲み物、運動のできる服装、運動靴、タオル（②のみ）

- ▼日時 11月10日（金）、21日（火）10時～11時30分（9時30分から受付）※2日とも同じ内容
- ▼内容 運動編「時間がなくても大丈夫これなら続く！美Body大忙しくて運動する時間がない方や、おいしい料理を楽に作りたい方、美しくなるための運動と食事のコツを学びませんか。

- ▼日時 12月1日（金）10時～11時30分（9時30分から受付）
- ▼場所 メディフィットラボ
- ▼内容 健康運動指導士による講話、運動実技指導、メディフィットラボスポーツクラブ内の運動器具体験、体組成測定
- ▼対象 市民先着20人程度
- ▼講師 鈴木英明氏（健康運動指導士）
- ▼料金 50円（保険料）
- ▼持参品等 筆記用具、タオル、飲み物、運動できる服装、室内用運動靴

- ◆保健センター 糸米二丁目6-6
・健康増進課 ☎083-921-2666
・子育て保健課 ☎083-921-7085
- ◆小郡保健福祉センター 小郡下郷 609-5
☎083-973-8147
- ◆徳地保健センター 徳地堀 1561-1
☎0835-52-1114
- ◆阿東保健センター 阿東徳佐中 3382
☎083-956-0993

- ▼日時 11月9日（木）、②13日（月）14時30分～16時（14時から受付）
- ▼場所 阿知須地域交流センター
- ▼内容・講師 ①講話「動脈硬化が引き起こす心血管疾患」…弘中克己氏（ひろなか内科循環器科院長）、②講話と実技「効果的で家庭でできる簡単からだ動かし」…恵美須勝美氏（健康運動指導士）、講話「血管を強くする食事」…市管理栄養士
- ※血管年齢測定、体組成測定あり（希望者）
- ▼対象 各日市民40人程度
- ▼持参品等 筆記用具、飲み物、運動のできる服装、運動靴、タオル（②のみ）

- ▼日時 11月18日（土）10時～12時（9時45分から受付）
- ▼集合場所 阿東地域交流センター 篠生分館
- ▼内容 健康運動指導士による効果的な歩き方の講話と実技、篠生地区内のウォーキング、ジオパーク専門員による講話
- ▼対象 市民先着30人程度
- ▼講師 重田和弘氏（健康運動指導士）、白井孝明氏（ジオパーク専門員）
- ▼料金 50円（保険料）

- ▼日時 11月20日（月）13時30分～15時30分（13時開場）
- ▼場所 大内地域交流センター
- ▼内容 運動講話・実技、栄養講話
- ▼講師 澄川絵里奈氏（健康運動指導士）、市管理栄養士



各保健センター等の所在・連絡先は19ページ下参照

ハンセン病元患者のご家族への補償金制度

ハンセン病元患者家族に対する補償金の支給等に対する法律に基づき、対象となるハンセン病元患者のご家族の方々に申請により補償金が支給されます。詳細は、下の二次元コードからご確認ください。



- ▼申請期限 令和6年11月21日（木）
- ▼受付時間 10時～16時（土日祝日、年末年始を除く）
- ①厚生労働省健康局補償金担当 ☎03-3595-2262

被爆者・被爆二世定期健康診断(下期)

- ▼期間 11月1日（水）～30日（木）
- ▼対象 被爆者と被爆二世の方
- ▼受診医療機関 5月送付の「実施医療機関一覧表」に掲載
- ▼持参品 被爆者の方：被爆者健康手帳、健康保険証/被爆二世の方：被爆者健康手帳、健康保険証

- 手帳、健康保険証/被爆二世の方：被爆二世健康診断受診申請書、被爆二世健康診断記録表、健康保険証
- ①山口健康福祉センター ☎083-934-2531

健康チェック・健康相談会

- ▼日時 11月6日（月）9時～11時
- ▼内容 かむかむチェック、ベジチェック、体組成測定、歯科相談、保健師・管理栄養士との健康相談、糖尿病予防についての各種展示など
- ▼対象 市民で健康づくりに関心のある方、各種健康診断結果について相談のある方など
- ▼持参品等 各種健康診断結果、健康手帳（お持ちの方）、裸足になれる服装（体組成測定を希望される方）

- ①小郡保健福祉センター

健康づくり教室

- ①糖尿病予防の食事と運動のコツ
- ▼日時 11月20日（月）13時30分～15時30分（13時開場）
- ▼場所 大内地域交流センター
- ▼内容 運動講話・実技、栄養講話
- ▼講師 澄川絵里奈氏（健康運動指導士）、市管理栄養士

- ②コロナ予防で健康寿命を延ばそう
- ▼日時 11月29日（水）9時30分～11時30分（9時開場）
- ▼場所 保健センター
- ▼内容 コロナ度チェック、運動講話・実技
- ▼講師 山内康平氏（理学療法士）、市保健師
- ◆いずれも
- ▼対象 市民先着30人程度
- ①電話で、保健センター（健康増進課）

糖尿病予防教室

- 糖尿病予防について理解を深め、今日から実践できる食生活や運動について楽しく学びませんか。
- ▼日時 ①12月14日（木）、②21日（木）14時～15時30分（13時30分から受付）
- ▼内容・講師 ①講話「糖尿病入門」…津田真一氏（小田医院院長）、②講話と実技「健康の第一歩は日常の運動から」…澄川絵里奈氏（健康運動指導士）、講話「血糖値をコントロールする食事のコツ」…市管理栄養士
- ※血管年齢測定、体組成測定あり（希望者）
- ▼対象 各日市民40人程度
- ▼持参品等 筆記用具、飲み物、運動のできる服装、運動靴、タオル（②のみ）

- ③女性のための健康教室
- 女性に特に多い骨粗しょう症。若いうちから予防を意識した食生活や運動に取り組むことが大切です。
- ④動脈硬化予防教室
- 動脈硬化予防について理解を深め、今日から実践できる食生活や運動について楽しく学びませんか。
- ▼日時 ①11月9日（木）、②13日（月）14時30分～16時（14時から受付）
- ▼場所 阿知須地域交流センター
- ▼内容・講師 ①講話「動脈硬化が引き起こす心血管疾患」…弘中克己氏（ひろなか内科循環器科院長）、②講話と実技「効果的で家庭でできる簡単からだ動かし」…恵美須勝美氏（健康運動指導士）、講話「血管を強くする食事」…市管理栄養士
- ※血管年齢測定、体組成測定あり（希望者）
- ▼対象 各日市民40人程度
- ▼持参品等 筆記用具、飲み物、運動のできる服装、運動靴、タオル（②のみ）

女性のための健康教室

- ▼日時 11月30日（木）までに、下の二次元コードで、小郡保健福祉センター

- ⑤ぶらっとうあつしん篠生
- 大地の成り立ちや歴史、文化などジオパークの見方を学びながら楽しくウォーキングを行う講座です。
- ▼日時 11月18日（土）10時～12時（9時45分から受付）
- ▼集合場所 阿東地域交流センター 篠生分館
- ▼内容 健康運動指導士による効果的な歩き方の講話と実技、篠生地区内のウォーキング、ジオパーク専門員による講話
- ▼対象 市民先着30人程度
- ▼講師 重田和弘氏（健康運動指導士）、白井孝明氏（ジオパーク専門員）
- ▼料金 50円（保険料）

- ⑥動脈硬化予防教室
- 動脈硬化予防について理解を深め、今日から実践できる食生活や運動について楽しく学びませんか。
- ▼日時 ①11月9日（木）、②13日（月）14時30分～16時（14時から受付）
- ▼場所 阿知須地域交流センター
- ▼内容・講師 ①講話「動脈硬化が引き起こす心血管疾患」…弘中克己氏（ひろなか内科循環器科院長）、②講話と実技「効果的で家庭でできる簡単からだ動かし」…恵美須勝美氏（健康運動指導士）、講話「血管を強くする食事」…市管理栄養士
- ※血管年齢測定、体組成測定あり（希望者）
- ▼対象 各日市民40人程度
- ▼持参品等 筆記用具、飲み物、運動のできる服装、運動靴、タオル（②のみ）

日	月	火	水	木	金	土
・	・	・	1	2	③	④
⑤	6	7	8	9	10	⑪
⑫	13	14	15	16	17	⑱
⑲	20	21	22	⑳	24	㉙
㉚	27	28	29	30	・	・

11月の休日当番医

・休日当番医は変更する場合があります。事前に各医療機関にご確認ください。
 ・徳地地域については「ふるさととくぞ」をご覧ください。

受診される際は、必ず事前に電話をして、医療機関の指示に従ってください。

北部地域			全域		南部地域			土曜当番医	
●時間 / 8時30分～17時30分			※二次元コード・時間は山口市医師会		●時間 / 9時～18時			●時間 / 19時～22時	
昼休み時間については、各医療機関にお問い合わせください。									
内科系	外科系	阿東地域内・内外科	小児科	内科系	外科系	内科系	外科系	内科系	外科系
3日 光山医院山口 (矢原町) 083-933-1200	かく脳神経外科 クリニック (泉町) 083-920-1001	大草医院 (阿東徳佐中) 083-956-0005	近藤こども クリニック (幸町) 083-922-0510	田辺内科 (小郡新町) 083-973-3778	ハートクリニック 南山口 (深溝) 083-988-3333	かむら クリニック (小郡下郷) 083-972-2513	4日 いちょうの木 クリニック (小郡船倉町) 083-976-8331	相川医院 (鑄銭司) 083-986-2177	
5日 おおどの診療所 (石観音町) 083-922-0299	三の宮ふくだ クリニック (三の宮一) 083-901-2525	澤田医院 (阿東地福上) 083-952-0302		ざいつ内科 クリニック (小郡明治) 083-976-8475	たむら医院 (江崎) 083-989-4480	阿知須 共立病院 (阿知須) 083-65-2200	11日 ますだ内科 循環器科 (秋穂二島) 083-987-2002	さっか整形外科 クリニック (小郡下郷) 083-976-8888	
12日 野瀬内科 小児科 (大内長野) 083-927-2655	とよた整形外科 クリニック (大内千坊四) 083-929-3315	三浦医院 (阿東徳佐中) 083-956-0500		大正通り クリニック (小郡明治) 083-902-2037	阿知須 共立病院 (阿知須) 083-65-2200	小川整形外科 (嘉川) 083-988-1010	18日 阿知須 共立病院 (阿知須) 083-65-2200	吉武医院 (秋穂東) 083-984-2330	
19日 しおみ 循環器内科 (下壺小路) 083-922-4031	とりに脳と女性の クリニック (大内矢田北六) 083-902-5580	藤原医院 (阿東生雲中) 083-954-0331		ねごろ神経内科 クリニック (小郡下郷) 083-976-5256	山口嘉川 クリニック (嘉川) 083-988-0788	村田外科 胃腸科 (小郡下郷) 083-972-7100	25日 ひろなか内科 循環器科 (阿知須) 083-66-1550	林病院 (小郡下郷) 083-972-0411	
23日 藤原胃腸科内科 (折本一) 083-923-5517	大野整形外科 リウマチ科 (平井) 083-902-8411	原医院 (阿東地福上) 083-952-0308	あゆかわこども クリニック (平井) 083-924-1234	山岸内科 (小郡新町) 083-972-2788	阿知須 同仁病院 (阿知須) 083-65-5555	みすみ クリニック (小郡明治) 083-972-1003	📞 休日当番医テレホンサービス …録音でご案内しています。 電話番号を登録して外出時など にご利用ください。 ☎ 083-923-5000 📱 やまぐちのお医者さん navi …市内の医療機関 を検索できます。		
26日 山口病院 (駅通り二) 083-922-1191	坂本整形外科 (円政寺) 083-925-5566	大草医院 (阿東徳佐中) 083-956-0005		よしかね 循環器内科 (小郡下郷) 083-973-8181	よしまつ医院 (秋穂二島) 083-987-1777	さっか整形外科 クリニック (小郡下郷) 083-976-8888			
! 10月の当番医 変更のお知らせ		22日(日) 南部・内科系 ハートクリニック南山口 (深溝) 083-988-3333							

急な病気やケガ等で救急車を呼ぶか病院に行くか迷ったときは

【小児救急医療電話相談】
 ■対象 子ども(15歳未満)
 ■電話 #8000または083-921-2755
 ■相談日時 毎日19時～翌日8時

【救急医療電話相談】
 ■対象 大人(15歳以上)
 ■電話 #7119または083-921-7119
 ■相談日時 毎日24時間
 ※相談は、いずれも看護師と医師が対応します。

山口・防府地域夜間こども急病センター

■住所 八幡馬場53-1(山口赤十字病院内)
 ■電話 083-921-8025
 ■診療日時 毎日19時～22時
 ■診療科目 小児科(0歳～中学生の内科的疾患)

※けがや軽いやけどなどは外科で診療しますので、休日・夜間急病診療所を受診してください。
 ※受診される前に、必ず電話をしてください。

休日・夜間急病診療所

■住所 糸米二丁目6-6
 ■電話 083-925-2266

【内科(高校生以上)・外科】
 ■診療日時 毎日19時～22時

※受診される前に、必ず電話をしてください。

【歯科】
 ■診療期日 日曜、祝日、12/29～1/3
 ■診療時間 9時～13時

人のうごき(推計人口) デジタル推進課 ☎ 083-934-2748

△令和2年国勢調査確報値を基に算出した人口を掲載しています。

	全体	男	女	世帯
上段は令和5年9月1日現在(うち外国人数)	191,181人 (2,011人)	91,321人 (955人)	99,860人 (1,056人)	88,705世帯
下段は令和5年8月中の増減	-134人	-46人	-88人	-59世帯

山口市LINE公式アカウントで
市政情報を配信中!

右の二次元コードから「友だち追加」できます。

