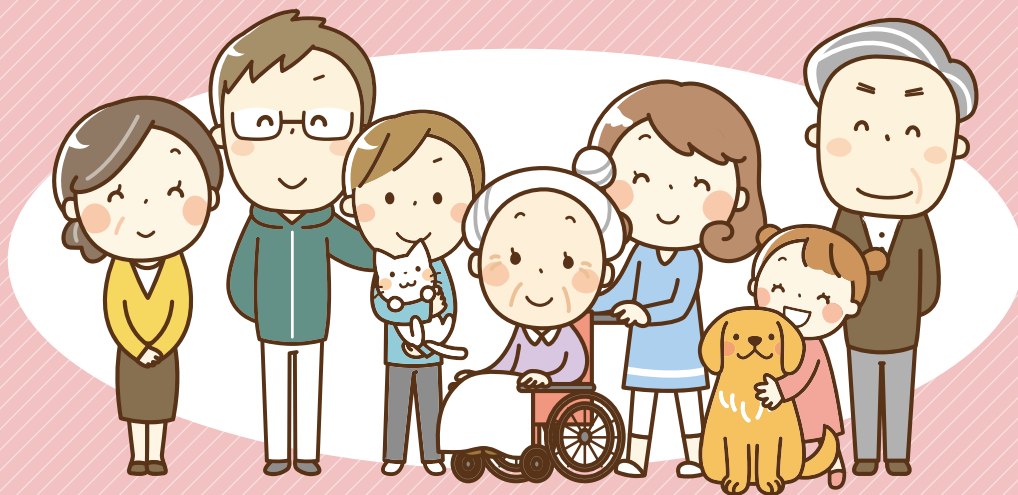


介護保険の手引き

高齢者福祉サービス



各種問い合わせ先

■介護保険の認定・資格、介護保険料の賦課、介護サービスや制度全般に関すること

山口総合支所 (山口総合支所 1階)	介護保険課	介護給付担当 介護認定第一担当	TEL 083-934-2795 TEL 083-934-2805 FAX 083-934-2669
小郡総合支所 (小郡保健福祉センター 1階)	介護保険課	介護認定第二担当	TEL 083-973-8154 FAX 083-973-8280
秋穂総合支所	総合サービス課	健康福祉担当	TEL 083-984-8023 FAX 083-984-5299
阿知須総合支所 (阿知須総合支所 1階)	総合サービス課	健康福祉担当	TEL 0836-65-4114 FAX 0836-65-5188
徳地総合支所 (徳地総合支所 1階)	総合サービス課内	介護認定徳地担当	TEL 0835-52-1121 FAX 0835-52-0760
阿東総合支所 (阿東総合支所 1階)	総合サービス課内	介護認定阿東担当	TEL 083-956-0157 FAX 083-956-0680

■介護保険料の納付に関すること

山口総合支所 (山口総合支所 1階)	収納課	TEL 083-934-2739 FAX 083-934-2668
-----------------------	-----	--------------------------------------

■高齢者福祉サービスに関すること

山口総合支所 (山口総合支所 1階)	高齢福祉課	高齢者支援担当 地域包括ケア担当 包括支援担当 成年後見センター	TEL 083-934-2793 TEL 083-934-2792 TEL 083-934-2758 TEL 083-934-2600 FAX 083-934-2647
-----------------------	-------	---	--