

阿知須町廣報

當選は田中、伊藤 (2年) の四氏

中尾、中川の四氏

投票率は八割一分

初め町教育委員... 投票率は八割一分... 取つた工は焼こう...

町教育委員会の話

初め町教育委員... 投票率は八割一分... 取つた工は焼こう...

選挙 恵まれた秋晴れに 八七、五パーセントの好成績

十月一日執行された衆議院議員選挙... 八七、五パーセントの好成績...

九月定例町議会 27.9.22 下記の諸提案につき審議、一部委員会付託を除き原案通り可決

- 町有財産貸付について... 町有財産一部処分について... 阿知須小学校校舎建築について...

もう一度確めよう!! 近ずいた火災シーズンの心得

火災人間の生活上手時も離れる... もう一度確めよう!! 近ずいた火災シーズンの心得...

トビックス 消したつもりが 火事の元

火災人間の生活上手時も離れる... トビックス 消したつもりが 火事の元...

建ちかわる阿小校 中国建設工業所が二百六十万円で請負

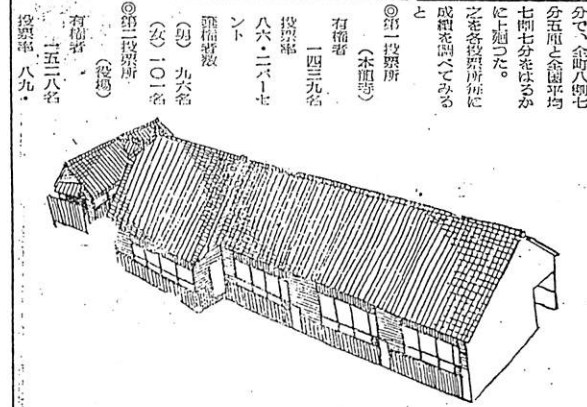
本年に亘る用年数、近年引... 建ちかわる阿小校 中国建設工業所が二百六十万円で請負...

阿小校では前八月半から同校が休校... 町民の聲...

昭和26年度歳入歳出決算表

Table with columns for 歳入の部 (Income) and 歳出の部 (Expenditure), including sub-rows for 科目 (Category), 予算額 (Budgeted), 収入済額 (Actual Income), 支出済額 (Actual Expenditure), and 未済額 (Remaining).

阿知須町選挙区... 投票率は八割一分... 選挙結果...



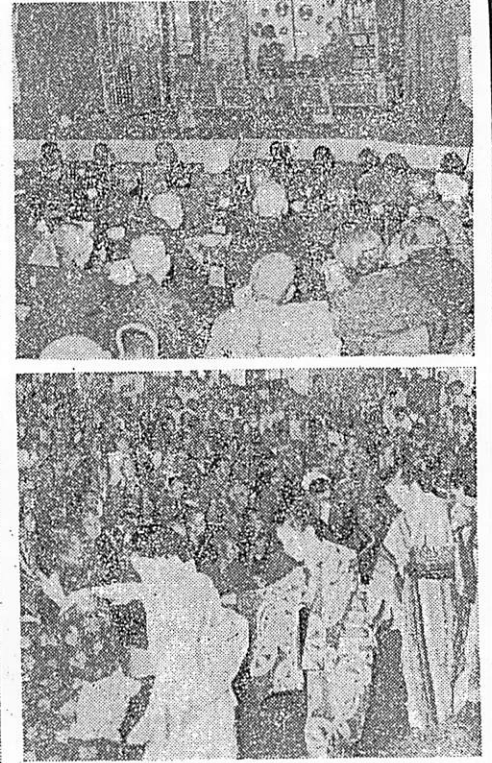
もう一度確めよう!! 近ずいた火災シーズンの心得

火災人間の生活上手時も離れる... もう一度確めよう!! 近ずいた火災シーズンの心得...

トビックス 消したつもりが 火事の元

火災人間の生活上手時も離れる... トビックス 消したつもりが 火事の元...

阿小校では前八月半から同校が休校... 町民の聲...



写真説明 阿知須町人会の結婚披露パーティ。左は奥座敷、右は本座敷。新郎は須藤君、新婦は山本君。

来年もお元気でございませう

町では「としよりの日」の行事は、盛り上げた婦人会の
十月二十一日阿知須町、非開
婦人会の応援を得、各小学校
で老人の応援を得、各小学校
婦人会の応援を得、各小学校
婦人会の応援を得、各小学校

海のプロフィール

(その二) 漁協組Y生

それはさかたに、組合と云う事は、これ
は、漁協の組合と云う事は、こ
れは、漁協の組合と云う事は、こ
れは、漁協の組合と云う事は、こ
れは、漁協の組合と云う事は、こ

うつつかり磯にも行けないね

磯遊びも、昔ながらの磯遊びは、こ
れは、漁協の組合と云う事は、こ
れは、漁協の組合と云う事は、こ
れは、漁協の組合と云う事は、こ
れは、漁協の組合と云う事は、こ



急れば罰をく 60日前に伐採届を
自家用の薪でも活用できるところ
は、漁協の組合と云う事は、こ
れは、漁協の組合と云う事は、こ
れは、漁協の組合と云う事は、こ

この月は 町民税第三期分

納期は十月三十一日限りです

町民税第三期分の納付期限は十月三十一日です。納付が滞ると延滞料金が課せられるので、ご注意ください。

不審があれば今すぐ

昭和三十七年度の調査の結果、町民税の納付率には問題ありません。不審があれば、速に町民税課へご連絡ください。

昭和三十七年度の調査の結果、町民税の納付率には問題ありません。不審があれば、速に町民税課へご連絡ください。

Table with 4 columns: 資産, 平均, 山, 平均. Data for various categories like 林, 山, 田, etc.

昭和三十七年度の調査の結果、町民税の納付率には問題ありません。不審があれば、速に町民税課へご連絡ください。



十月は雨が多い

十月の天候予想は、雨が多い傾向にあります。農作物の生育には十分な水分が必要ですが、水害にも注意してください。

昭和三十七年度の調査の結果、町民税の納付率には問題ありません。不審があれば、速に町民税課へご連絡ください。

あなたを結核から守るには

結核の予防には、十分な栄養摂取と適度な運動が重要です。また、換気の悪い場所を避けてください。

昭和三十七年度の調査の結果、町民税の納付率には問題ありません。不審があれば、速に町民税課へご連絡ください。



昭和三十七年度の調査の結果、町民税の納付率には問題ありません。不審があれば、速に町民税課へご連絡ください。

- 死亡者: 大谷 勇、河野 正助、加藤 弘、武内 房雄、伊藤 徳雄、川島 五郎
- 結婚者: 川島 五郎と川島 三子

- 転入者: 山田 太郎、田中 花子
- 転出者: 佐藤 一郎、鈴木 美子

昭和三十七年度の調査の結果、町民税の納付率には問題ありません。不審があれば、速に町民税課へご連絡ください。