





昭和二十八年一般會計歲出豫算内譯表

Table with 15 columns: 節 (Section), 歳入 (Income), 歳出 (Expenditure), 警察消防費 (Police/Fire), 土木費 (Civil Works), 教育費 (Education), 社会及び労働施設費 (Social/Labor Facilities), 保健衛生費 (Health), 産業経済費 (Industry/Economy), 財源費 (Funding), 統計調査費 (Statistics), 選挙費 (Elections), 公債費 (Public Bonds), 諸支出金 (Various Expenditures). Rows include items like 報更給旅職手 (Salary/Travel/Staff), 燃料費 (Fuel), 印刷費 (Printing), etc.

昭和二十八年經常歳入歳出予算額 (28・4・1現在)

Table with 4 columns: 科 (Category), 目 (Item), 本年度予算額 (Current Budget), 前年度予算額 (Previous Budget), 比較増減 (Change), 比率 (Ratio). Rows include 地方財政平衡交付金 (Local Finance Balance Transfer), 税金 (Taxes), 手数料 (Fees), etc.

△昭和二十八年中心とする社会教育... △農村青年中心とする社会教育... △農村青年中心とする社会教育... △農村青年中心とする社会教育...

男子の理解と協力を... 阿須町農会長 村田ツエ子... 百花咲みだれは心良い時節と... 阿須町の発展を願うものは...

熱と意氣で 産業の振興... 産業部 準備しているものは... 産業部 準備しているものは...

公民館を中心にして... 去る一月一日新時習... 必要に応じて各種団体に依頼して...

鑄銭司、大内村の實態を覗いて... 去る一月一日新時習... 必要に応じて各種団体に依頼して...



こどもも頑張ろう!!

組北川畑の四納税組合を表彰

納税の成績を表彰、納税額とパーセントなど表彰状を出し、...

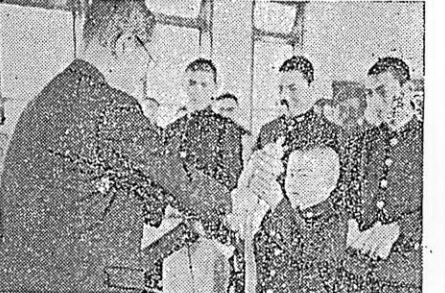
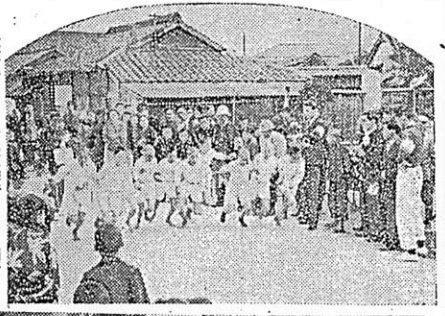
食はず嫌いは困りもの

最良の内職 刺繍を今すぐ

御家庭で毎日忙しいお母さん片付けられて少した時、一日中一時間でも...

第一位に薫ちゃん
赤れき
やん 大 盛 況
知小 加 加 加

28年度納税(町税)のしおり
4月 自転車、荷車、牛馬車税
5月 固定資産税(第1期)
6月 町民税(第1期)
7月 固定資産税(第2期)
8月 町民税(第2期)



栄冠再び引野チームへ

雨中を衝いて決行の 競走

町中引野三町内一周競走は前日の大雨でコンディション悪...

樹木を愛しましよ!
山火事に御注意!
〇櫻の小枝を折らぬ様!
〇春です!

トピックス
☆町では産後新生動の一時として三月二十五日午後一時半から...

人事発令
町役場ならびに町教育委員では...

入学生
阿知須小学校
入生 二男 部 落

結婚
伊藤 幸子 夫 伊藤 幸子

半分は虫
町では三月十三、四の二日間わたって...

便をしましよ!
町では三月十三、四の二日間わたって...

学園だより
幼稚園では四月一日の年度末締めを四月一日...

かなしみ
出生の部
出生 二男 部 落

便をしましよ!
町では三月十三、四の二日間わたって...

学園だより
幼稚園では四月一日の年度末締めを四月一日...

かなしみ
出生の部
出生 二男 部 落

かなしみ
出生の部
出生 二男 部 落