

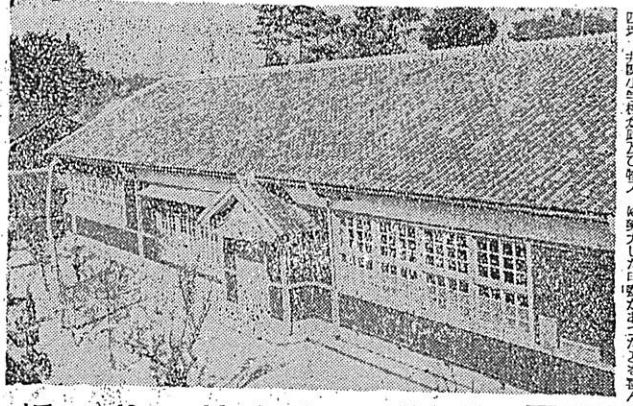
阿知須町廣報

阿知須町役場発行
山口県吉野郡阿知須町
発行人 東定好 大郎 武明
印刷所 吉野郡東区老松町五
山日出版局
電話 1725

町民税の適正化さらに前進

賦課の適正化と給與者には調整控除

四月臨時町議は、三月二十三日の二回にわたり、町民税の適正化と給與者には調整控除の賦課方法を決定した。町民税の適正化は、昭和二十八年町民税賦課適正化法に基づき、町民税の賦課方法を決定した。給與者には調整控除の賦課方法を決定した。



ほこりの校舎完成

昨年十二月竣工した、総工費三八七万円、五千坪で中国建設工業株式会社の手により、順調に進捗を続けて来た阿中校特別校舎一棟一八五坪は予定より約一月早く四月二十八日竣工、この出来上った校舎は間口二階の大玄関付き礼拝室(四五畳敷)をはじめ理科室(物理、化学、生物)即ち理科の五教室からなり、写真のような立派な建物で、優美な設備を備へ、今後中学校校舎の完成が望まれる。(写真は内部校舎全景と内部礼拝室)

町民税の適正化と給與者には調整控除の賦課方法を決定した。町民税の適正化は、昭和二十八年町民税賦課適正化法に基づき、町民税の賦課方法を決定した。給與者には調整控除の賦課方法を決定した。

町民税の適正化と給與者には調整控除の賦課方法を決定した。町民税の適正化は、昭和二十八年町民税賦課適正化法に基づき、町民税の賦課方法を決定した。給與者には調整控除の賦課方法を決定した。

町民税の適正化と給與者には調整控除の賦課方法を決定した。町民税の適正化は、昭和二十八年町民税賦課適正化法に基づき、町民税の賦課方法を決定した。給與者には調整控除の賦課方法を決定した。

町民税の適正化と給與者には調整控除の賦課方法を決定した。町民税の適正化は、昭和二十八年町民税賦課適正化法に基づき、町民税の賦課方法を決定した。給與者には調整控除の賦課方法を決定した。

町民税の適正化と給與者には調整控除の賦課方法を決定した。町民税の適正化は、昭和二十八年町民税賦課適正化法に基づき、町民税の賦課方法を決定した。給與者には調整控除の賦課方法を決定した。

町民税の適正化と給與者には調整控除の賦課方法を決定した。町民税の適正化は、昭和二十八年町民税賦課適正化法に基づき、町民税の賦課方法を決定した。給與者には調整控除の賦課方法を決定した。

町民税の適正化と給與者には調整控除の賦課方法を決定した。町民税の適正化は、昭和二十八年町民税賦課適正化法に基づき、町民税の賦課方法を決定した。給與者には調整控除の賦課方法を決定した。

町民税の適正化と給與者には調整控除の賦課方法を決定した。町民税の適正化は、昭和二十八年町民税賦課適正化法に基づき、町民税の賦課方法を決定した。給與者には調整控除の賦課方法を決定した。

町民税の適正化と給與者には調整控除の賦課方法を決定した。町民税の適正化は、昭和二十八年町民税賦課適正化法に基づき、町民税の賦課方法を決定した。給與者には調整控除の賦課方法を決定した。

町民税の適正化と給與者には調整控除の賦課方法を決定した。町民税の適正化は、昭和二十八年町民税賦課適正化法に基づき、町民税の賦課方法を決定した。給與者には調整控除の賦課方法を決定した。

町民税の適正化と給與者には調整控除の賦課方法を決定した。町民税の適正化は、昭和二十八年町民税賦課適正化法に基づき、町民税の賦課方法を決定した。給與者には調整控除の賦課方法を決定した。

町民税の適正化と給與者には調整控除の賦課方法を決定した。町民税の適正化は、昭和二十八年町民税賦課適正化法に基づき、町民税の賦課方法を決定した。給與者には調整控除の賦課方法を決定した。

就任挨拶

公民館運営の合理化を研究

古田議員辞任 一身上の都合で

社会教育に最善の努力

町教育委員長 伊藤又右衛門
町教育委員 伊藤又右衛門
町教育委員 伊藤又右衛門

町教育委員 伊藤又右衛門
町教育委員 伊藤又右衛門
町教育委員 伊藤又右衛門

町教育委員 伊藤又右衛門
町教育委員 伊藤又右衛門
町教育委員 伊藤又右衛門

町教育委員 伊藤又右衛門
町教育委員 伊藤又右衛門
町教育委員 伊藤又右衛門

町教育委員 伊藤又右衛門
町教育委員 伊藤又右衛門
町教育委員 伊藤又右衛門

町教育委員 伊藤又右衛門
町教育委員 伊藤又右衛門
町教育委員 伊藤又右衛門

