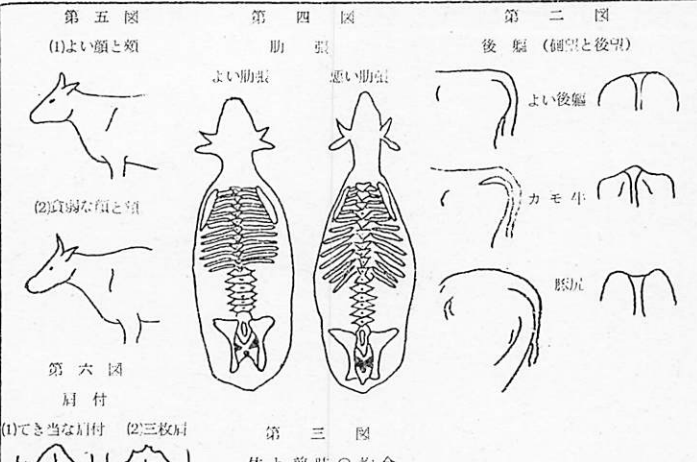




畜産 和牛の肥し方

およそ牛の最後の利用は肉用で... 飼料の配合... 粗飼料... 濃厚飼料... 粗飼料(長期間)...

第三の要件は飼料の与え方です... 第一の要件は飼料の質... 第二の要件は飼料の量... 第三の要件は飼料の与え方...



日雇労働者の健康保... 日雇労働者(家族を含む)は... 1. 診療を受ける前...

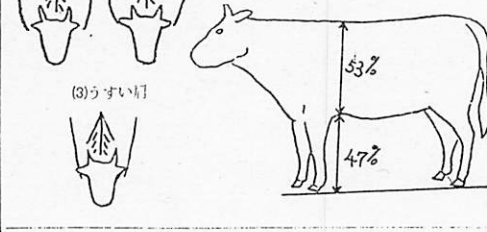
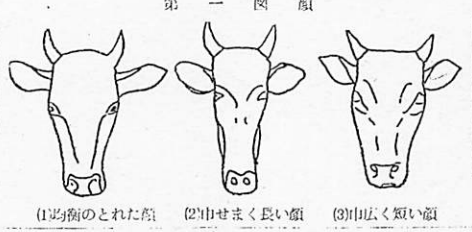


Table with 3 columns: 飼料別, 期, 一日の給与量. Rows include 短期肥育(90日), 長期(210日), 長期(280日).

3 飼料給与量例 (体重%)... 一日の給与量... 麦に穂肥を

今年のは天候の影響... 三月月上旬ころ稔安で二貫... 納税貯蓄組合を



昭和三十年産米の政府売渡について... 昭和三十年産米の政府売渡について...

Table: 昭和30年産米政府売渡状況. Columns: 地区名, 売渡申込数量, 政府売渡数量, %, 当初要量, %.

納税貯蓄組合をみんなの力で育てましょう... 今年のは天候の影響...

便利な納税貯蓄組合... 納税を過ぎた督促がゆき...

徳地町 神社仏閣めぐり... 庄方観音 法華寺の巻... 昔から徳地三祭の一つとして...

徳地町 神社仏閣めぐり... 庄方観音 法華寺の巻... 徳地町大字庄方にある真言...

雑感... 日雇いろいろな機会にいろいろ...

納税貯蓄組合... 納税を過ぎた督促がゆき...

編集後記... 皆様の御協力に對し何時も感謝...