

徳地町報

発行所 徳地町役場
編集者 徳地町役場
印刷所 徳地町印刷所
焼いて泣くより 焼かない工夫

町有林の一部を 官行造林地編入など議決

第4回 徳地町議会

第四回徳地町定例会は二月十七日午前九時半より出立公民館にて開催せられ、出席議員二十八名町当局より伊藤町長、坂本、長瀬町助役及各委員出席の上、町長提出の次の議案等について慎重審議の結果何れも原案通り可決確定午後六時半散会した。

(1) 徳地町民生委員推せん会議設置に関する条例制定について。
(2) 民生定例資金条例の一部改正について。
(3) 町福祉資金貸付選考委員会設置に関する条例制定について。
(4) 徳地町住宅管理條例制定について。
(5) 町合併による株式の承認について。
(6) 固定資産評価委員の選任につき議会の同意を求めらるる案について。
(7) 佐波川ダム築造に伴う新設道路工事施工について。
(8) 徳地町町有林立木売却につき町議会の承認を求めらるる案について。
(9) 佐波高等学校敷地買取りについて議会の口林道第一橋梁計画変更につき町議会の承認を求めらるる案について。
(10) 徳地町職員給与に関する条例の一部改正について。
(11) 徳地町職員員の分限の手続及効果に関する条例制定について。
(12) 徳地町町有林を公有林野官行造林地に編入することにつき町議会の承認を求めらるる案について。

母子家庭児童の就職に 知事が身元保証

県ではこのたび母子家庭の身元保証に「母子家庭児童等の身元保証に関する条例」を定め、この条例は母子家庭の児童が、母子家庭に育つたために必要な費用をもち、また悪い条件で就職するに際して、そのことが起らないよう、親の責任をもち、児童と同じよう、知事が保証を引受けるとするものである。この保証を受ける児童は、母子家庭の児童や孤児でないこと、1. 他は身元保証をする者がないこと、2. 二十歳未満であること、3. 県内に引きつづき六月以上居るに在りて、4. 非行があると認められないことなどの事項と認められることが条件である。

遺族年金の受給権 調査についての お知らせ

遺族年金の受給権調査がこの三月に行われ、その結果、該当のお方は「遺族年金受給権調査票」を提出し、二月二十九日以前の日附で発行し、

この三年前から県としては、事業費を削減し、水稲特等米は、風水害等による被害を軽減し、その成果を収め、昨年実績は三〇〇歩以上に達しています。

最近の研究によると、稲作は秋に播種し、冬に収穫する。播種時期が遅ると、稲の生育が悪くなり、収穫量が減ります。また、秋に播種すると、稲の生育が安定し、収穫量が増えます。

秋落も防げる イネの特殊早植

保温折衷苗代のやり方

夜間は深水として床面の地温を高めるようにすることが大切です。

（新生運動より）

昭和三十年産米 遂に一〇〇%突破

未曾有の豊作ブームとおう歌われた三〇年産米は、次の表の如き一〇〇%を突破する好成績を挙げ、今後は同様により政府

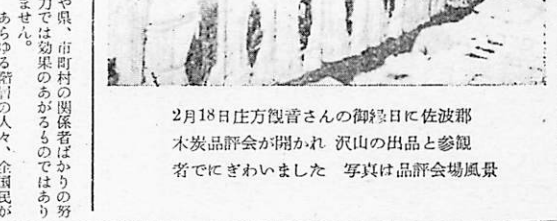
地区別	梗米	雑穀	米	計	米石換算	出稼量	要請率
出雲	9,068	1,272	183	10,738	4,295.2	4,140.8	103.7
八坂	6,811	1,683	21	8,745	3,498	3,480.2	100.5
植野	1,490		50	1,540	616	565.2	109.9
島地	8,454	665	172.2	9,294.2	3,717.8	3,689.4	100.8
串	3,139.2	250	70	3,465.2	1,386.2	1,384.9	100.1
計	28,962.2	3,870	204	33,783	13,513.2	13,260.5	101.9

徳地町防犯協会 新発足の予定

町防犯協会では、町民の安全と健康を確保し、平和な町をつくらんと、三月五日午後一時から出立公民館に於いて、徳地町防犯協会発足が図られた。

郷土を 緑の楽園に

三月一日から四月十日までの間、県下一斉に「郷土緑化運動」が展開された。



佐波高等学校 卒業式

三月一日日行せらるる県下でも随一のモデル高校として有名な佐波高等学校の卒業式は、三月一日日行せられた。

今このうちに はえと蚊の 駆除を!!

私達の家庭から蚊ははえかきなくなつたらどんなに明るい、さわやかな気分になるでしょうか。

廣報だより 第8回 婦人週間の開催

海上 自衛隊員 募集

産 畜 見方

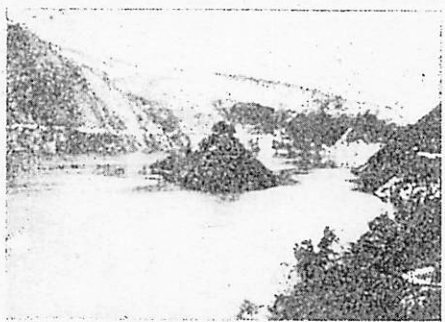
固定資産課税台帳の縦覧

大原湖観光紹介

防石鉄道三田尻からバスで北上すると、二時間、バスは石州街道を走り、途中の所を右側に見て出合橋で佐渡川を渡り、三分で野谷山、山口方面から山口、野谷谷間を貫通する。時間短縮の程である。野谷谷間は、野谷山脈の一分脈として、野谷川の源流をなして川に迫っている。

その平地に少し小さいながらも妙にそぼつた山があつてそれは、今大原湖と呼ばれているのだが、今は大原湖(伊藤町長命)の真中にあり、浮き上つた島となつて、湖に沈んだ大原湖の象徴としてその名残りを留めて置いた。

湖の周囲は、防石街道と車道で、道は既に完成して、東海は目下、バスで引返し、野谷谷間を北上して、バスは途中、野谷谷間のモデルパークとして有名な野谷谷分校、近代建築の洋風建築、気品と美観を備へた、徳島寺をなにか眺めて、北谷谷谷を渡り、いづれは防石街道の遺跡として有名な野谷石屋、徳島町では伊藤町長が中心にな



写真は大原湖の一部で中央の島が本文入船山です

春休みの過ごし方

り、得來は滑岩谷(秋の紅葉期は長門川にも勝る美観があるといわれる)をも含めて一大観光遊地化べく、その自然美はあまつきろく活用し、人工的には松、竹、つばきなどの植栽、水車、(マス、煙、ワカサギ)の装飾、アヒルの放飼場の誘致、キノコ、ジツク等を山間に放飼又は育成、夏休みに学校の開設、キャンプ、

休憩所、遊覧ポイント等々の施設が考へられて、既に今年中その一部は実施に移されたのである。これら諸施設が完備された際には山紫水明の一大観光遊地となし、山下にクロージングアップされる日も近き得來にあると思う。

アヒルは速かにかくあらん事を折つて下さい。(I.K.S.)



防石街道の遺跡として有名な野谷石屋の影を止める写真

新入学児童の体を整えておこう!

先月一般的準備について書きましたが、今日は特に健康の立場から具体的に申しあげます。

(1) 上着その他簡単なものを着たりぬいだり、運動して暑くなつたので「上着を脱ぎましたよ」といってどうもどうもがよい。

(2) 一人で用便に行ける小便はできるが大便秘結がでます。小児科に申しあげておきましょう。

(3) 友だちと仲よく遊べ、自分が主にならなければなりません。遊び道具を独占して友だちに貸さない、乱暴、喧嘩など一人やふたりでわがままに行動するのをやめよう。

(4) 友だちと仲よく遊べ、自分が主にならなければなりません。遊び道具を独占して友だちに貸さない、乱暴、喧嘩など一人やふたりでわがままに行動するのをやめよう。

春休みごろは少年犯罪が増える

毎年この時期ごろになり、少年犯罪が増える。これは、春休みの期間が長くなり、子どもたちが自由に行動できる機会が増えるためである。また、この時期は、学校で学んだ規範意識が薄れ、自制心が弱くなる傾向がある。保護者は、春休みの期間中は、子どもの行動をしっかりと監視し、危険な場所や行為を未然に防ぐ必要がある。

造林のしおり

竹を伐つた後、造林して数年経ると、竹は再び生え始める。この時期は、竹の根がしっかりと定着し、成長の準備が整っている。造林のしおりは、竹の生育を促進し、根腐れを防ぐために非常に効果的である。しおりに記載されている手順を厳密に守ることで、竹の定着率を大幅に向上させることができる。

北九州だより

また佐賀県産のクロシロム粉類(一人四万円三人まで一人につき二万円五千人以上一人につき二万円五千人以上)を差引いて九月ごろに、雨の降る前(豪雨は布す)を見計って万遍なく撒布す努力は、少くとも根絶できよう。

この薬は竹類にもよくつき、この程度の使用では、竹の根にダメージを与えずに根絶できる。また、竹の根が死んだ後、竹の葉が枯れ、竹の生育が止まる。この時期は、竹の根がしっかりと定着し、成長の準備が整っている。造林のしおりは、竹の生育を促進し、根腐れを防ぐために非常に効果的である。

特産物

北九州の特産物として、様々なものが挙げられる。例えば、福岡県産の博多織、佐賀県産の唐津焼、長門県産の萩焼など、それぞれ独特の文化と歴史を持つ。また、近年では、地元産の農産物や加工食品も注目を集めている。これらの特産物を活用し、観光資源として開発することで、地域の活性化に貢献できる。

昭和三十年分所得税の確定申告について

確定申告書の提出期限は三月十五日(商業)です。期限内に提出しないと、延滞税がかかります。また、所得が一定以上ある場合は、確定申告が義務づけられています。申告書には、所得の種類、金額、控除額などを正確に記載する必要があります。また、申告書の提出には、所得の確定が前提であるため、確定申告の時期には、所得の確定が完了していることが重要です。

自由詩

あの人
のよう
に

あの人、
のよう
に

あの人、
のよう
に

正しい本籍住所の書き方

或る町民の方の御意見に本籍住所の書き方がまちまちであるが、これは知らないうちに思っているが、一般的に周知したほうがよいので、ここに、三、四例を書き、ご参考にしてください。

例1: 東京都千代田区千代田
例2: 東京都千代田区千代田
例3: 東京都千代田区千代田

放言録

お酒の利害談
日本酒一合のカロリーは、米の五分分とほぼ同じです。つまり、お酒は、米と同様に、エネルギー源として機能します。また、お酒には、リラックス効果や、消化促進効果など、様々な健康効果があります。ただし、飲み過ぎは、健康に悪影響を及ぼすため、適量を守ることが大切です。

希望をもつて、強く正しく、生きていく人、
あんな人が、
あんな人が、
あんな人が、