



郡行雄 敦岩雄 吉尾村 中尾村 阿知町 山阿須編 印刷所 山口印刷株式会社 山口市今道(電)259

新農漁村建設へ第一歩

事業計画画順調に進む

☆昨年新農山漁村の準備指定地域とされた本町は、その後事... ☆業計画も予定通り進み、二月十七日農林部関係機関が来町... ☆計画説明を聴聞現地視察調査を行い、明るく十八日、* ☆宇部東部地区委員六〇名及本町関係者と約七時間に互り懇話... ☆談話が開催され近く具体的な計画の運びとなりました。*

三月の暦

- 三日 桃の節句
- 十五日 所得税確定申告締切日
- 二十一日 春分の日
- 二十五日 電気記念日

・家畜寄生虫駆除の運動月間
・少年少女の家出注意月間

台帳縦覧をぜひ 遠慮なく異議申立て

昭和三十三年度分の固定資産税の基準となる課税台帳を縦覧に供しますので、期日迄に出向して下さい。 一、縦覧期日 自昭和三十三年三月一日至昭和三十三年三月三十一日 二、縦覧場所 町役場税務係 三、時間 午前八時三十分より午後四時三十分迄

吉敷郡南部地区婦人会 料理コンクール阿中校で

二月十一日、午前十時より、残冬の日を終り、阿知須中学校礼法室に於て、当日の料理コンクールに第六回川西地区生活改善会地区代表として腕を競つた人々は、高木、小郡地区、中村、松村、若崎、佐山地区、阿知須地区、田辺、坂田、何々を作らうはやくはやく

郷土を緑の樂園に 緑化運動を推し進めよう

三月一日から一ヶ月間「春運動」を進めて行くには、要があります。またこの春季緑化運動が展開され、国や県、市町村等関係者の間には、緑の羽根共同土を緑に、荒れた園みやの努力では効果のある募金が進められます。私たちが各所得者に通知書が届けられるようになっておらんがが等の用水を確保する心をもつて努力する必

阿知須漁業組合総会

阿知須漁業協同組合では二月二十一日昭和三十三年年度常務総会を組合会議場にて開催され、同総会に於て役員改選の結果左の者が当選しました。

- 理事 工藤 靖夫
- 監事 橋本 宝作
- 松永 藤一
- 江本 竹一
- 藤友 浅一
- 長久 清忠
- 安永 盛雄
- 橋本 平吉

春の匂い やわらかい陽しさをうけながらふくいくと香る梅、朝夕は肌寒いが、暦の上では、もう春だ、春立ちそめたと告げるが如く咲いている。

- 三月九日 縦走駅伝競争
- 三月十五日・十六日 吉敷郡青年団研修会 (於阿中校)

お年玉つき年賀 はがきの 当せん幸運者

幸運者 特等(桐タンス) 阿知須町西条 浦田和恵さん

町内親睦園碁大会 和気あいあいのうちに終る

恒例の第五回町内親睦園碁大会は参加人員二十名で二月十六日午前九時より開始。当日は六級以上七級以下とAブロックに別日頭の鍛えた腕を振るい、パチリと打つて一服の表情打たれてハツトする表情、冗談を取交し乍ら打つ頃と和気あいあいの碁は進行しAブロックでは酒井昇平さん(西条) Bブロックでは蔵谷寛さん(西条)がそれぞれ一位となり、両者難堪かけての一戦は酒井さん十六日勝て碁杯は酒井さんの頭に輝きました。



(写真) さあ! いっしょに碁大会

赤ちやんコンクール (三月六日)

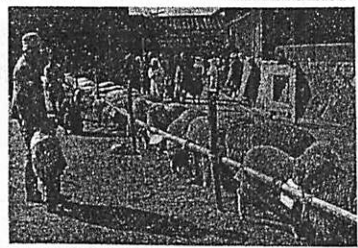
昭和33年度(春期) 予防接種のお知らせ
3月20日 第1回 百日咳予防注射
3月31日 第2回 百日咳予防注射
4月11日 第3回 百日咳予防注射
該当者★初回免疫者 昭和32年7月1日より昭和33年1月31日までに生れた者
★追加免疫者 初回免疫を完了した年から満3才迄の人
4月15日 種痘接種
4月22日 種痘検診
★該当者 昭和32年8月1日より昭和33年1月31日までに出生した人(第1期)
会場 町公民館階上
時間 午後1時30分より3時30分迄



〇土を見るときりがない。下を見てもきりがなく、夫を妻を見ていて、こうして欲しい、あ、あ、あ、夫を見て、もつと妻が起きて欲しい。もつと月給を多くとて来て欲しい。もつとお酒を少くして欲しい。もつと家出とか自殺とか云うことが多い。これらの社会現象はすべてばか見つけで、しかも目の現在が上昇つて行かぬと云う心のもどかしさ、不平不満がこうして、最後に悲劇の極に達した場合に起る現象である。 〇人々はなかく下の方は見ようとしな、人々は時に日ノ山や高山にでも登つて、下を見て自分の生活を反省してみるよ。 〇親と子の間だつて、親は自分の子より上の子のことばかり見ている。そしてやがめられた家庭教育を行い、そうした家庭教育の中に成人した子は、やがて一人親になつて、自分の親がもつと能力のある親になつたら、もつと金をためていくる親になつたら、不満を持って親子喧嘩がはじまるのがオチである。芝居はなか、哀れに出来る。そして、それは人間の世界であり、人生であるのだらうが、なかく、人生のことは簡単に諦め兼ねぬものである。 〇三月は入学試験の月である。中学校から高等学校へ、高等学校から大学へ進学する月である。 〇この進學と云うことで、進學する子供も親も過度に気を揉んでいるし、子供が憧れの學校へ無事入学出来るかどうかと云うことは、これは神仏以外には誰れにも解る筈のものではない。 〇今年は宇部高校のパンフレット等を見ても、制服代のぞいて、入学して先づ納める金が七千円入ると云うから、高校に子供をやるか、親の身になつてみると、なかく、苦しいことである。 〇そこで我が子が學校を選ぶに於ては、その教育を身に付けて行くことと云うことである。それを親と子が、上を見、下を見、なごやかに考えるべきである。 〇一流の高校を出た人も必ず立身出世はしていかぬ。自分の方に於ては、一步一步自分の生活を築きあげたものこそ立身出世し出てもいいのである。 〇あらゆる虚栄心をかながらず、真実の自己を発見し、そこに自分の人生の本當の方針を立てるべきである。上ばかり見て何時も不平不満を感じて生きていることは愚の骨髄である。下ばかり見ているなどは頼りない限りと云うべきである。 〇人事を尽して天命を待て

阿知須、佐山、岐波地区 畜産共進会

二月八日恒例の第四回阿知須九時より阿知須小学校で行午後四時三十分同大会が終...



(写真) 畜産共進会 会場 山口市役所より 各一名計六名の...

当日の成績は 役馬の部 辻野芳明 揚毛種部の部 空野 豊...

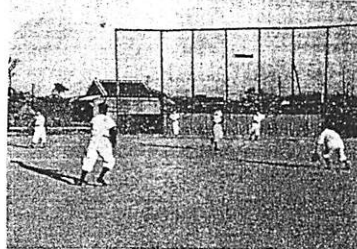
Table with 2 columns: 区長更迭, 区西表, 区西野, 区西末, 区西人, 区西正, 区西治, 区西平.

榮冠

二月十日よりキャンブイン 張り切る野球部

創設以来十年伝統を誇る阿知須野球部の意気込みも慎重に...

主将を中心に小粒乍らよくまとまつていたチームである...

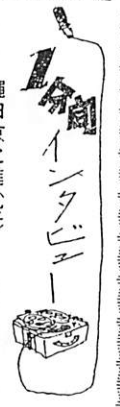


球部優勝候補の貫録充分に大いに奮闘するだろう。(写真は野球部の練習)



お断り 短歌はスペースの関係で来月号に記載致します。

おしどり道中70年



繩田京之進(六)さん長命御夫婦 繩田フジ(六)さん...



繩田京之進(六)さん長命御夫婦

(写真) 今尚元気にタイ織を思いつかへられる、黙々と魚...

春は火のもと御用心

三月七日から一週間全開いよいよ。ついに「春の火災予防週」...

辞令

二月一日附 阿知須町観光金庫課長 木 藤 忠 成...

町内駅伝競走 優勝チームは? 三月廿三日. Map showing routes and distances between stations.

空気銃の登録について 空気銃の登録がお済みでない方は、警察署で所持許可をお受けになり町役場林務係に狩猟登録をして下さい。

子供さんたちの小学校への入学がすぐそこまじよう。それには自分のいたくなものや、はでな中には数々の生活指導が必要...

入学前のしつけ

もうすぐ一年生 入学前には、入学前から社会性を育ててやります。ほとんど使っています。子供たちにとっては肩の荷...

生活指導

もうすぐ春休みです。やがて迎える新学期を前に学校生活を正しく見方や考え方を身につけさせる。

昭和三十三年度 第一次 自衛官の募集について ①受付は三月一日から四月十五日まで...

阿知須学園 生徒募集 本科 和裁 五〇名 一ヶ年 洋裁 五〇名...

近郷駅伝競争 本町青年第二位 二月十三日絶好のコンディションに恵まれたこの日...

戸籍の窓口 下関博覧会へ 本町名産五点出品 本町名産五点出品...