

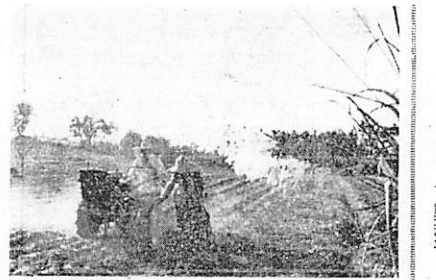


阿知須町役場
山口県吉敷郡阿知須町
発行 広報委員会
印刷 阿知須町印刷所

阿知須町の人口は?

10月1日現在で懸賞募集

阿知須町人口調査は、昭和三十四年度国勢調査の結果、町内人口が、昭和三十四年度末に比べて、増加したことがわかった。この増加は、町内人口の増加に、町外からの人口流入が、大きな要因となっている。この人口増加の要因を明らかにし、町内人口の増加に、町外からの人口流入が、大きな要因となっている。この人口増加の要因を明らかにし、町内人口の増加に、町外からの人口流入が、大きな要因となっている。



待望の雨が過ぎ去ると、スキの原を渡る風も涼しく秋めいてきて、山口県産の本場阿知須町の美しい大田の風景に忙しうけ分けがなされている。

阿知須町の人口は?

10月1日現在で懸賞募集

町内人口調査は、昭和三十四年度国勢調査の結果、町内人口が、昭和三十四年度末に比べて、増加したことがわかった。この増加は、町内人口の増加に、町外からの人口流入が、大きな要因となっている。この人口増加の要因を明らかにし、町内人口の増加に、町外からの人口流入が、大きな要因となっている。

準備調査 10月1日から本調査

国勢調査は、統計法の定めにより行なわれる国の基本的な統計調査で、全国の人口状況を調べ、行政や教育のための基本資料となる。町内人口調査は、町内人口の増加に、町外からの人口流入が、大きな要因となっている。この人口増加の要因を明らかにし、町内人口の増加に、町外からの人口流入が、大きな要因となっている。

（昭和三十四年度）計画初年度の（財政再建）実施状況について

（歳入）	計	増減	（歳出）	計	増減
1. 税金	28,572	+846	1. 普通	28,572	+846
2. 地方交付金	10,275	0	2. 地方交付金	10,275	0
3. 国庫補助金	5,875	40	3. 国庫補助金	5,875	40
4. 地方債	-	-	4. 地方債	-	-
5. その他	29,090	+122	5. その他	29,090	+122
歳入計	73,812	+928	歳入計	73,812	+928

この計画初年度の成果は、町内人口の増加に、町外からの人口流入が、大きな要因となっている。この人口増加の要因を明らかにし、町内人口の増加に、町外からの人口流入が、大きな要因となっている。

課税止め家に課税中止の場合

課税止め家に課税中止の場合、町内人口の増加に、町外からの人口流入が、大きな要因となっている。この人口増加の要因を明らかにし、町内人口の増加に、町外からの人口流入が、大きな要因となっている。

別々に免税点

別々に免税点、町内人口の増加に、町外からの人口流入が、大きな要因となっている。この人口増加の要因を明らかにし、町内人口の増加に、町外からの人口流入が、大きな要因となっている。

海上保安大学 試験案内

海上保安大学 試験案内、町内人口の増加に、町外からの人口流入が、大きな要因となっている。この人口増加の要因を明らかにし、町内人口の増加に、町外からの人口流入が、大きな要因となっている。

県でも募集

県でも募集、町内人口の増加に、町外からの人口流入が、大きな要因となっている。この人口増加の要因を明らかにし、町内人口の増加に、町外からの人口流入が、大きな要因となっている。

職員異動

職員異動、町内人口の増加に、町外からの人口流入が、大きな要因となっている。この人口増加の要因を明らかにし、町内人口の増加に、町外からの人口流入が、大きな要因となっている。

法律の力で

法律の力で、町内人口の増加に、町外からの人口流入が、大きな要因となっている。この人口増加の要因を明らかにし、町内人口の増加に、町外からの人口流入が、大きな要因となっている。

障害者の就職を

障害者の就職を、町内人口の増加に、町外からの人口流入が、大きな要因となっている。この人口増加の要因を明らかにし、町内人口の増加に、町外からの人口流入が、大きな要因となっている。

山口県の観光写真募集

山口県の観光写真募集、町内人口の増加に、町外からの人口流入が、大きな要因となっている。この人口増加の要因を明らかにし、町内人口の増加に、町外からの人口流入が、大きな要因となっている。

準備調査

準備調査、町内人口の増加に、町外からの人口流入が、大きな要因となっている。この人口増加の要因を明らかにし、町内人口の増加に、町外からの人口流入が、大きな要因となっている。

課税止め家に

課税止め家に、町内人口の増加に、町外からの人口流入が、大きな要因となっている。この人口増加の要因を明らかにし、町内人口の増加に、町外からの人口流入が、大きな要因となっている。

別々に免税点

別々に免税点、町内人口の増加に、町外からの人口流入が、大きな要因となっている。この人口増加の要因を明らかにし、町内人口の増加に、町外からの人口流入が、大きな要因となっている。

海上保安大学

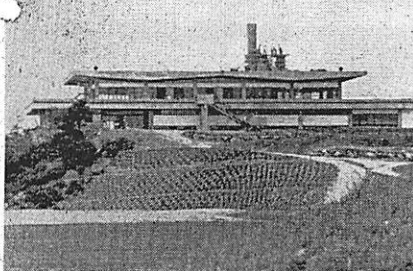
海上保安大学、町内人口の増加に、町外からの人口流入が、大きな要因となっている。この人口増加の要因を明らかにし、町内人口の増加に、町外からの人口流入が、大きな要因となっている。

試験案内

試験案内、町内人口の増加に、町外からの人口流入が、大きな要因となっている。この人口増加の要因を明らかにし、町内人口の増加に、町外からの人口流入が、大きな要因となっている。

この一票で 私達の明るい縣政を

知事選挙も二週間後には、投票の準備が整った。...



9ホール開場近し (写真上) 昨年十一月月上旬以来昼夜兼行で続けられた工事...

農地の転用を制限

申請前に町農委会へ相談 農地の高い地価を確保し、農制を維持した。...

土地建物の 不法占拠に断!

不法占拠、侵奪罪が新設 不法占拠の横行が、土地建物の権利を侵害する。...

公民館だより

18日 敬老会町内行事 10時、阿小、井小、小宮内、婦人会、青年団、保母会...

機種決定は 二十八日に

町事務所の有線放送電話の機種 機種決定は、現在町々で検討中...

婦人会、青年団などの協力で

としよりの日の慰安行事 本年より二千回の日としよりの日を記念し、町内各町...

郵便はがき 田代 郵便はがきに関する広告

怖い小児マヒ 生后1年前後が最も危険 口→腸→せきずい→発病 口→腸→排出(大便)→口(感染)

町内剣道大会挙行 とき 九月二十三日(秋分の日) ところ 阿知須小学校講堂

自衛隊 隊内見学を歓迎 自衛隊は陸、海、空各部隊の要員を広く一般に紹介する。...

Table with names and dates, possibly a list of members or events.

戸籍の窓口 (出生の部) 父 武野 幸三 母 長女 幸子...