

今月の納税
町民税の第一期分
国保保険料の
第一期分
年金保険料の
6月分



阿知須町広報

No. 139 この広報紙は毎月1回各ご家庭にもれなく配布

昭和38年6月5日

山口県吉敷郡阿知須町
発行 阿知須町役場
印刷 宇部新聞印刷所



親切と
あかるい笑顔で
団体を

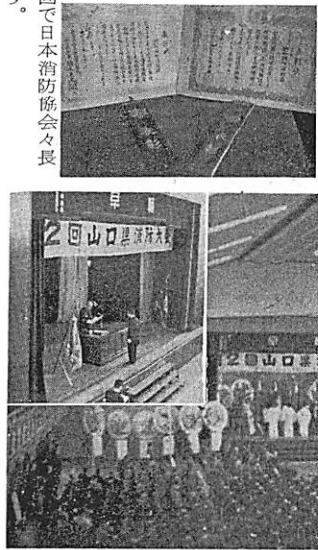
日本消防
協会会長
より
本町の消防団に
第12回山口県消防大会で……

本町の消防団に 第12回山口県消防大会で……

総消防協会
裁 橋本県知事
からも
竿頭綬賞を受く

5月10日下関市で第12回山口県消防大会が開催され、大会席上で本町消防団は、規律厳正にして技能熟達し且つ消防施設の改善に努め、その成績が特に優秀であつたので日本消防協会々長大野伴睦並びに橋本県知事よりそれぞれ竿頭綬賞が贈られ表彰されました。

本町の消防団は昭和7年4月26日に県消防協会総裁より金馬廉賞、昭和13年4月18日と昭和28年3月7日に県消防協会総裁より竿頭綬賞、昭和33年4月12日県知事より竿頭綬賞をうけており、これが六回で日本消防協会々々長よりの表彰は初めてです。



本町南端小古郷地先に…… 工場を誘致……

合板工場を3億5千万円で 若山産業株式会社が建設



工場建設用地

本町の小古郷地先にベニヤ板製造用の合板工場が建設されることになりました。この工場は若山産業株式会社(社長 片岡辰市氏)が本町の発展に与するとを志し、其に及願者対策の一として建設されるもので、総工費3億5千万円、稼働後は従業員百十人雇用することになります。

同会社は去る4月20日現地で起工式を行ない、一期計画として小古郷地先南端六万六千平方メートルの埋立を行ない、その敷地に約六千平方メートルの工場を建設するほか三万平方メートルの貯木場をつくり、この九月には一次製品としてベニヤ板を30万枚から40万枚出荷する予定で、二次加工に立ちまうす。二次加工が計画されています。

注意一秒けが一生

交通安全対策協議会ができる

春の全国交通安全運動にきざし
け町では去る4月26日交通安全対策協議会を結成しました。午後の9時より会則などを審議し行事部員を選出し、5月1日より日間に亘つて県道の横断歩道とセンターラインを表示しました。

本会の役員は(敬称略)
会長 藤村 忠雄
副会長 山本 幸一
理事 中尾 正三
三好 正三
長谷川 清
野原 徳一
徳田 晋作
沼田 久一
伊東 隆

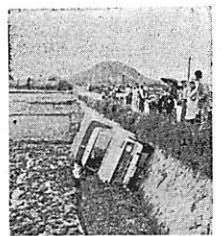


「正しく右側を走る」
左を「運転者は「安全運転」を励み、
免状をもちたないで車を運転したり、お酒を飲んだら運転は、
交通環境の確保

「正しく右側を走る」
左を「運転者は「安全運転」を励み、
免状をもちたないで車を運転したり、お酒を飲んだら運転は、
交通環境の確保

事業所統計調査を行ないます

昭和38年7月1日現在の状態について調査します。この調査は3年ごとに実施されており、今回で7回目にあたります。お忙しいこと存じますが、調査員が参りましたら快よく協力して下さい。



交通事故の防止に

役場へ電話をされる時は次のように… 局線220番が増設されました

- 庁舎の一部改築に伴ない5月より 局番220番が増設されました。従つて町役場にお電話される時は次のことを留意して「トントン」モナイ。係へ電話をされないよう注意してください。
- 町長、助役に電話をされる時は
局線 1番 有線 ①ノ1番に
- 総務課へ電話をされる時は
(議会関係 選挙関係 渉外関係 消防関係 統計関係 広報関係など)
局線 1番 有線 ①の2番に
- 経済課へ電話をされる時は
(施設関係、産業関係など)
局線 220番 有線 ①の3番に
- 厚生課へ電話をされる時は
(戸籍関係、衛生関係、年金関係 福祉関係など)
局線 104番 有線 ②ノ6番に
- 収入役、税務課へ電話をされる時は
(固定資産関係、徴税関係など)
局線 220番 有線 ②ノ8番に
- 教育委員会、公民館へ電話をされる時は
局線 105番 有線 ③ノ1番に

37年度の県民税が一部返えしてもらえます 申請は6月30日までに

◇対象者
36年の所得税はかかったが37年の所得税はかからなかつたような人が対象になります。

◇いくら返えされるか
37年度の税法改正により、所得税から県民税に移譲された部分に対応する額です。

◇手続
該当する人は、町役場税務課に備え付けである申請書により、6月中にお出し下さい。

法定伝染病患者は ぜひ指定病院に

これから先は伝染病の発生の時期になりますが、町内の皆さん方が万一伝染病に罹られたときは医師を呼びて町役場係へ連絡され是非指定の伝染病棟(小郡第一病院)に入院されるようお願いいたします。

これまで患者も数件発生しましたが殆どどの患者が指定外の病院に入院されるため、後日入院治療費の立替を町に請求されておりますが町では色々の事務処理の関係から支払まで相当の期間を要します。したがつて入院患者に迷惑をかけることとなります。

註 指定外の伝染病棟に入院されると一応治療代は患者が立替えなければなりません指定病棟の場合はその必要がありません。

厚生課衛生係

