

令和4年
交通白書



交通安全シンボルマーク

山 口 市
山口・山口南警察署
山口・山口南交通安全協会

令和5年交通安全年間スローガン（全国）

運転者（同乗者を含む）へ呼びかけるもの

運転は ゆとりとマナーの 二刀流

歩行者・自転車利用者へ呼びかけるもの

自転車に 乗るなら必ず ヘルメット

子どもへ交通安全を呼びかけるもの

ペダルこぐ ぼくのあいぼう ヘルメット

は じ め に

近年、全国での交通事故発生件数及び死傷者数は、減少傾向で推移しております。

本市におきましても、昨年の人身事故発生件数は280件で、平成25年の発生件数887件と比べ、およそ7割の減少となっております。

これは、関係機関の皆様の御協力、そして市民ひとりひとりが交通事故の防止に向け、交通ルールを守り、安全運転の実践に積極的に取り組んでこられたことによるものと考えております。

交通安全の輪をいっそう広く浸透させるためには、とりわけ家庭、学校、職場、地域等が一体となって正しい交通マナーの実践に努めることが必要です。

引き続き、交通安全活動の推進母体であります山口市交通安全対策協議会を中心に、関係機関及び各団体の皆様と一層の連携を図りながら、交通安全教育や啓発活動を積極的に展開いたしまして、交通事故のないまちの実現をめざし、「オール山口」で取り組んでまいりたいと考えております。

この白書は、令和4年中における山口市内で発生した交通事故の状況を中心にまとめたものです。本書により交通安全への一層の御理解をいただき、交通事故根絶の一助になれば幸いに存じます。

おわりに、本白書の作成にあたり、御協力いただきました山口警察署・山口南警察署ならびに各関係機関の皆様に厚くお礼申し上げます。

令和5年5月

山口市長 伊藤和貴

目次

第1 交通概況

1 山口市の免許保有者数	1
--------------	---

第2 交通事故の概況

1 山口市・山口県・全国の人身交通事故発生状況	2
2 山口市における交通事故の推移	3
(1) 人身・物損事故発生件数	3
(2) 人身事故状況	4
3 交通事故月別救急出場状況	5

第3 交通事故の分析

1 交番・駐在所管内別の発生状況	6
2 路線別・管内別の人身事故発生状況	7
3 月別の人身・物損事故発生状況	8
(1) 山口警察署	9
(2) 山口南警察署	9
4 時間帯別の人身事故発生状況	10
5 道路形状別の人身事故発生状況	10
6 事故類型別の人身事故発生状況	11
7 違反種別・道路形状別の人身事故発生状況(件数)	12
8 年齢層別・状況別の被害状況	13

第4 死亡事故の発生状況と分析

1 曜日別、昼夜別	14
2 年齢別	14
3 状態別	14
4 路線別	14
5 死亡事故の類型とその原因	14
6 死亡事故発生状況	15
7 山口市交通死亡事故多発警報発令実績	15

第1 交通概況

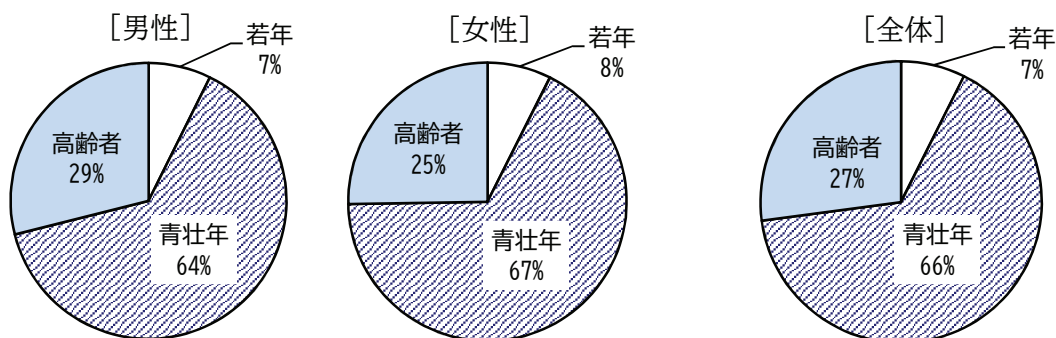
1 山口市の免許保有者数

(令和4年12月末現在)

男女別	男性			女性		
区分 年齢	人口 (人)	免許保有者 (人)	割合 (%)	人口 (人)	免許保有者 (人)	割合 (%)
16～19歳	3,762	820	21.8%	3,614	811	22.4%
20～24歳	4,795	4,115	85.8%	4,608	3,934	85.4%
25～29歳	3,992	3,689	92.4%	4,057	3,708	91.4%
30～34歳	4,498	4,257	94.6%	4,322	4,086	94.5%
35～39歳	5,326	5,125	96.2%	5,230	5,071	97.0%
40～44歳	5,778	5,598	96.9%	5,827	5,636	96.7%
45～49歳	7,133	6,949	97.4%	7,031	6,823	97.0%
50～54歳	6,656	6,471	97.2%	6,871	6,607	96.2%
55～59歳	5,488	5,348	97.4%	5,729	5,473	95.5%
60～64歳	5,627	5,442	96.7%	6,085	5,639	92.7%
65～69歳	5,688	5,401	95.0%	6,151	5,227	85.0%
70～74歳	6,823	6,301	92.3%	7,527	5,500	73.1%
75～79歳	4,751	4,052	85.3%	6,083	3,359	55.2%
80歳以上	6,712	3,695	55.1%	12,966	2,063	15.9%
男女別計	77,029	67,263	87.3%	86,101	63,937	74.3%
合計	山口市人口(16歳以上)		免許保有者		割合 (%)	
	163,130		131,200		80.4%	

※人口は住民基本台帳による

免許保有者構成割合



若年：16～24歳 青壮年：25～64歳 高齢者：65歳以上

第2 交通事故の概況

1 山口市・山口県・全国の人身交通事故発生状況

山 口 市

年	発生件数 (件)			死者数 (人)			負傷者数 (人)		
	山口署	山口南署	合計	山口署	山口南署	合計	山口署	山口南署	合計
平成30年	279	189	468	2	2	4	321	237	558
令和元年	238	136	374	5	2	7	281	173	454
令和2年	184	102	286	4	1	5	211	118	329
令和3年	178	108	286	1	3	4	200	132	332
令和4年	194	86	280	0	3	3	215	105	320

山 口 県

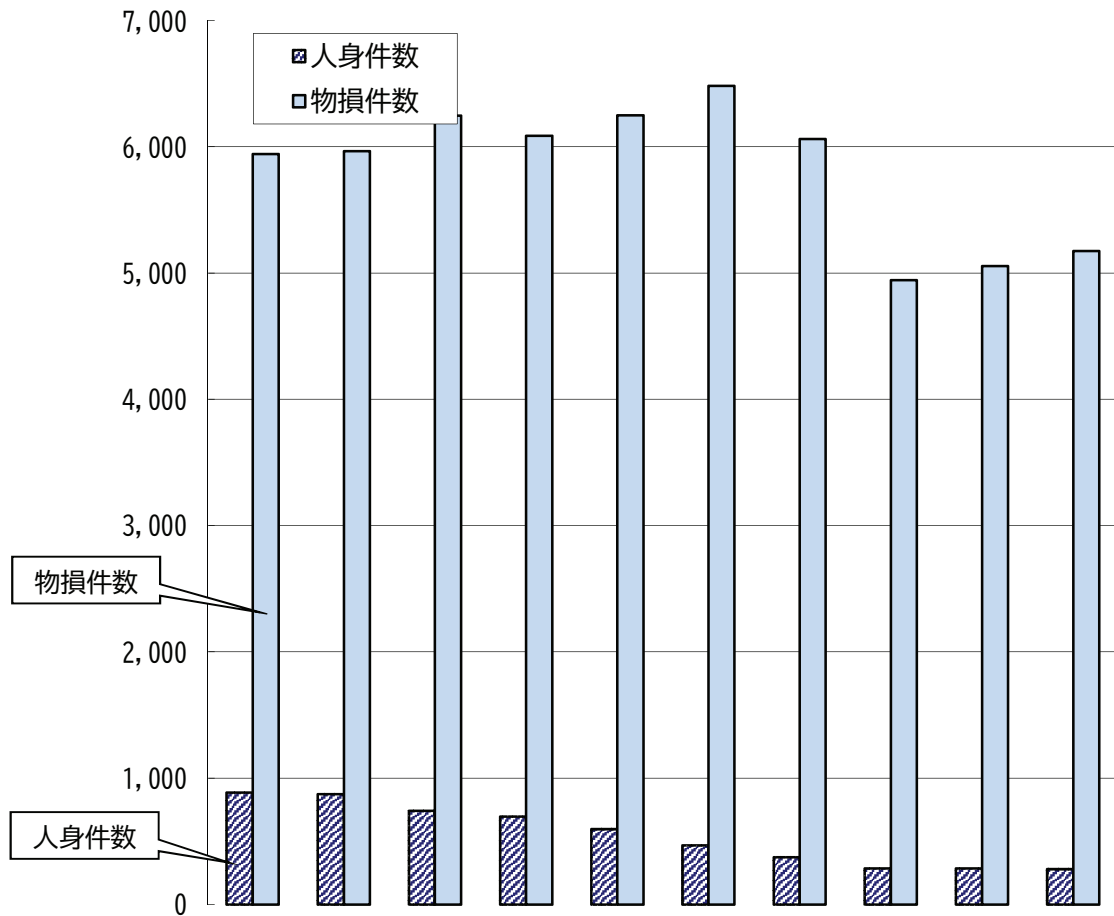
年	発生件数 (件)	死者数 (人)	負傷者数 (人)
平成30年	4,010	52	4,921
令和元年	3,210	45	3,924
令和2年	2,641	42	3,161
令和3年	2,458	34	2,948
令和4年	2,261	31	2,633

全 国

年	発生件数 (件)	死者数 (人)	負傷者数 (人)
平成30年	430,601	3,532	525,846
令和元年	381,237	3,215	461,775
令和2年	309,178	2,839	369,476
令和3年	305,425	2,636	361,768
令和4年	300,839	2,610	356,601

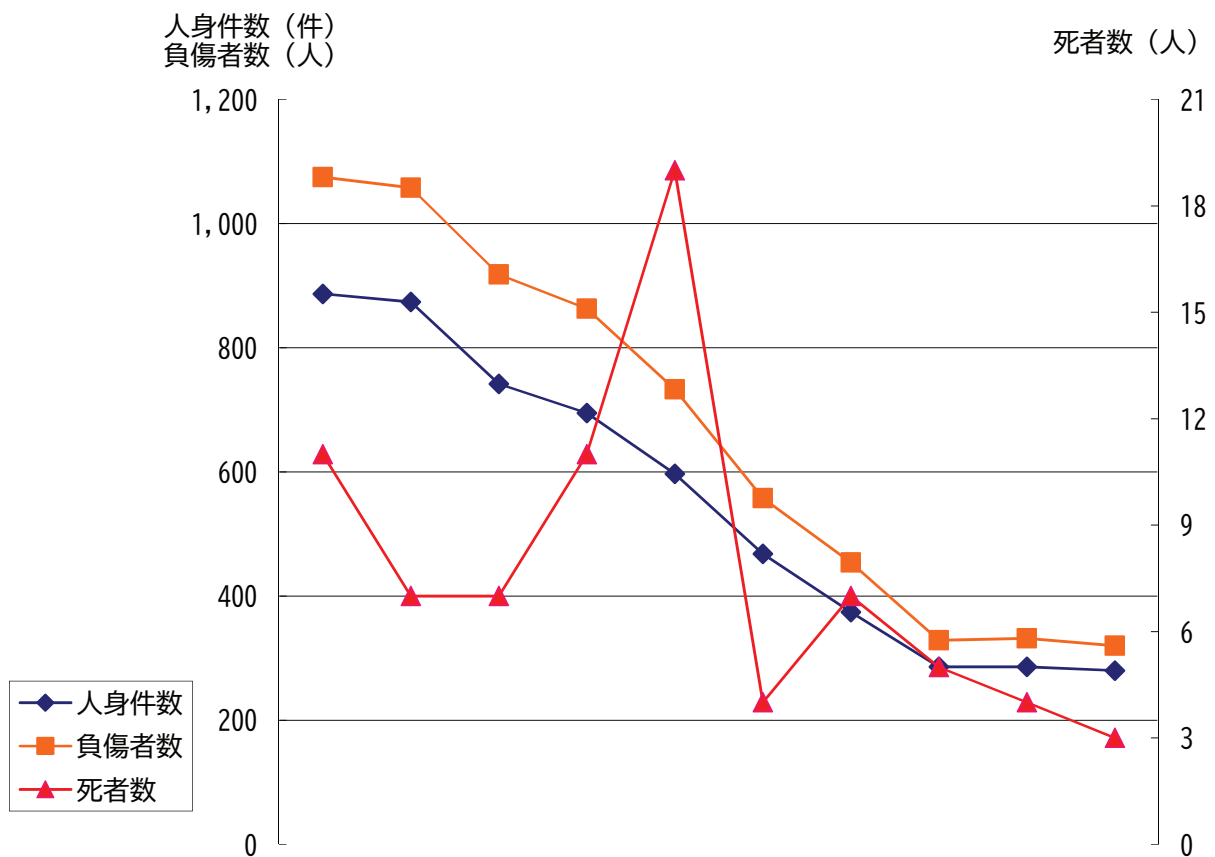
2 山口市における交通事故の推移

(1) 人身・物損事故発生件数



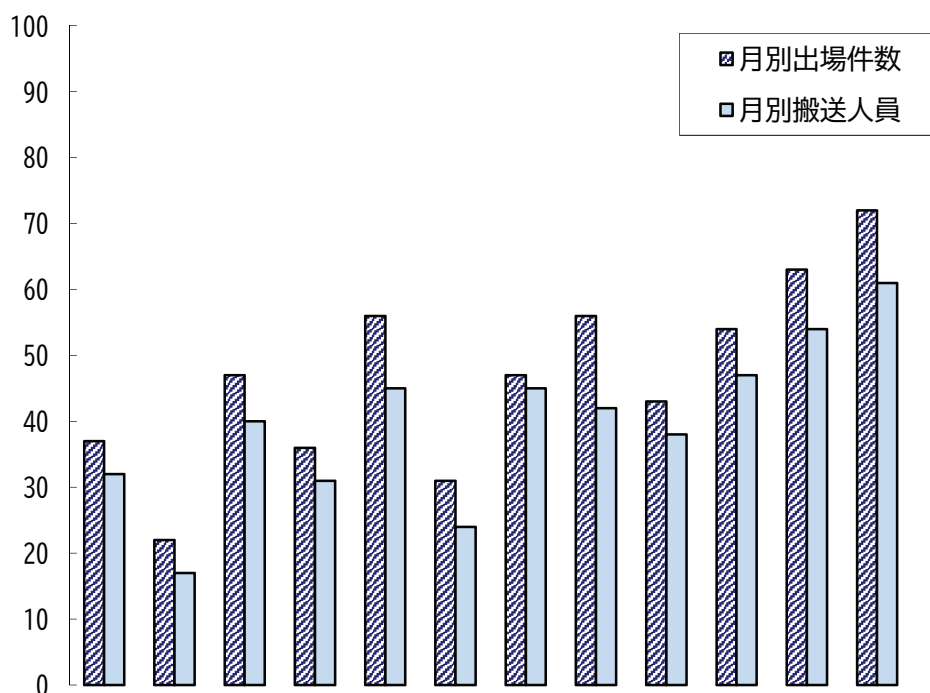
区分		年									
		平成25年	平成26年	平成27年	平成28年	平成29年	平成30年	令和元年	令和2年	令和3年	令和4年
物損件数 (件)	山口署	4,281	4,130	4,437	4,335	4,460	4,634	4,267	3,527	3,569	3,671
	山口南署	1,661	1,837	1,810	1,753	1,789	1,849	1,795	1,418	1,486	1,505
	計	5,942	5,967	6,247	6,088	6,249	6,483	6,062	4,945	5,055	5,176
人身件数 (件)	山口署	649	651	508	446	372	279	238	184	178	194
	山口南署	238	223	234	249	225	189	136	102	108	86
	計	887	874	742	695	597	468	374	286	286	280

(2) 人身事故状況



区分		年										
		平成25年	平成26年	平成27年	平成28年	平成29年	平成30年	令和元年	令和2年	令和3年	令和4年	
人身件数 (件)	山口署	649	651	508	446	372	279	238	184	178	194	
	山口南署	238	223	234	249	225	189	136	102	108	86	
	合計	887	874	742	695	597	468	374	286	286	280	
負傷者数 (人)	山口署	786	784	615	549	432	321	281	211	200	215	
	山口南署	289	274	303	314	301	237	173	118	132	105	
	合計	1,075	1,058	918	863	733	558	454	329	332	320	
うち 重傷者数 (人)	山口署	71	58	64	56	62	44	66	43	37	42	
	山口南署	25	26	21	23	32	23	19	12	22	22	
	合計	96	84	85	79	94	67	85	55	59	64	
死者数 (人)	山口署	7	5	2	6	13	2	5	4	1	0	
	山口南署	4	2	5	5	6	2	2	1	3	3	
	合計	11	7	7	11	19	4	7	5	4	3	

3 交通事故月別救急出場状況



区分	月												年間合計	
	1月	2月	3月	4月	5月	6月	7月	8月	9月	10月	11月	12月		
山口地域	出場件数(件)	29	16	37	28	40	22	39	44	27	37	49	53	421
	搬送人員(人)	27	11	32	23	30	15	37	31	23	29	42	46	346
小郡地域	出場件数(件)	7	2	5	1	8	2	4	5	7	7	6	7	61
	搬送人員(人)	4	2	4	1	8	2	4	5	8	7	4	3	52
秋穂地域	出場件数(件)			1	2		3		1	2		1	2	12
	搬送人員(人)			1	3		3		1	1			2	11
阿知須地域	出場件数(件)	1	1	2	3	2	2	1	2	2	3	3	5	27
	搬送人員(人)	1	1	1	3	2	2	1	2	1	3	3	5	25
徳地地域	出場件数(件)		1	2		3		2	1	5	5		3	22
	搬送人員(人)		1	2		3		2	1	5	5		3	22
阿東地域	出場件数(件)		2		2	3	2	1	3		2	4	2	21
	搬送人員(人)		2		1	2	2	1	2		3	5	2	20
合計	出場件数(件)	37	22	47	36	56	31	47	56	43	54	63	72	564
	搬送人員(人)	32	17	40	31	45	24	45	42	38	47	54	61	476

第3 交通事故の分析

1 交番・駐在所管内別の発生状況

管内 区分	人身件数 (件)			死者数 (人)			負傷者数 (人)			物損件数 (件)		
	令和 3年	令和 4年	増減	令和 3年	令和 4年	増減	令和 3年	令和 4年	増減	令和 3年	令和 4年	増減
山口駅前	27	29	2	0	0	0	29	30	1	661	587	△ 74
湯田	39	42	3	0	0	0	44	45	1	595	680	85
仁保	1	3	2	0	0	0	1	6	5	55	70	15
大内	48	36	△ 12	0	0	0	56	41	△ 15	766	849	83
宮野上	6	3	△ 3	0	0	0	6	3	△ 3	56	81	25
宮野下	5	3	△ 2	0	0	0	5	4	△ 1	88	73	△ 15
維新公園	29	28	△ 1	0	0	0	32	31	△ 1	628	630	2
平川	15	29	14	0	0	0	16	31	15	455	484	29
陶 (名田島含む)	5	5	0	0	0	0	7	6	△ 1	85	94	9
鑄銭司	5	6	1	0	0	0	5	9	4	70	70	0
秋穂二島	7	0	△ 7	1	0	△ 1	8	0	△ 8	58	46	△ 12
嘉川	5	7	2	1	1	0	5	10	5	113	117	4
佐山	7	3	△ 4	0	0	0	10	5	△ 5	73	62	△ 11
新山口駅前	51	44	△ 7	1	1	0	61	48	△ 13	778	789	11
秋穂	10	8	△ 2	0	0	0	10	12	2	93	101	8
阿知須	18	13	△ 5	0	1	1	26	15	△ 11	216	226	10
徳地	3	9	6	1	0	△ 1	3	11	8	129	110	△ 19
阿東	5	12	7	0	0	0	8	13	5	136	107	△ 29
合計	286	280	△ 6	4	3	△ 1	332	320	△ 12	5055	5,176	121

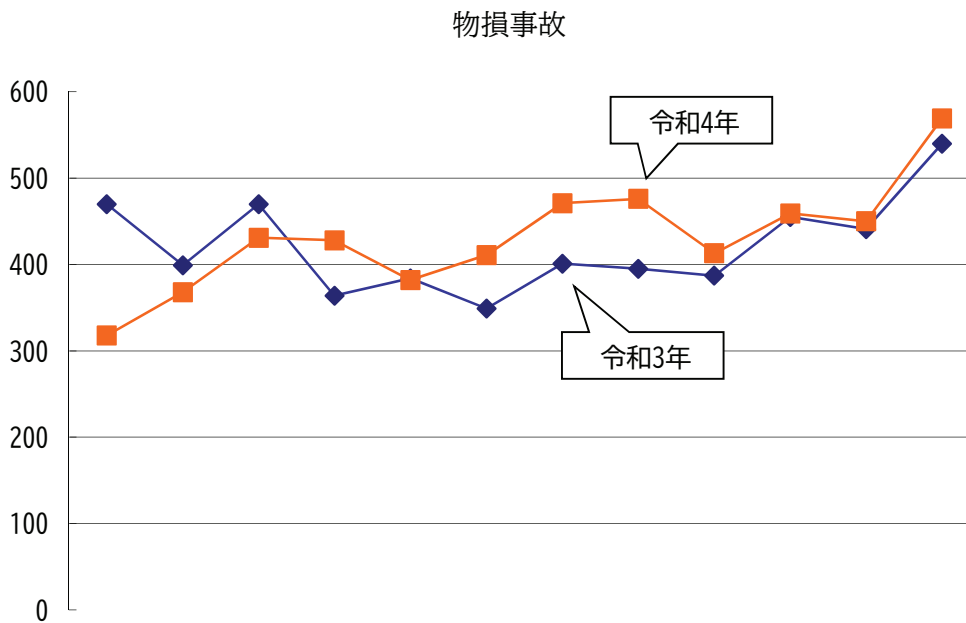
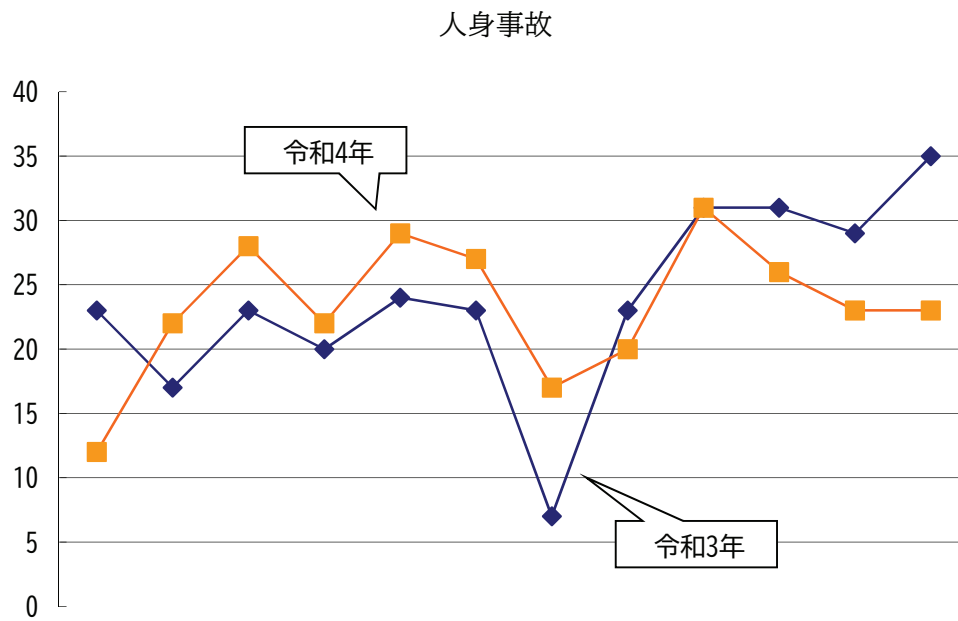
※秋穂は秋穂・大海、徳地は徳地・島地・八坂・柚野、阿東は阿東幹部・桜（徳佐・地福・嘉年）・長門峡の合計

2 路線別・管内別の人身事故発生状況

(単位：件)

路線 管内	国 道						県道	市道	その他	合計
	2号	9号	190号	262号	その他	小計				
山口駅前		9				9	10	8	2	29
湯 田		7				7	8	22	5	42
仁 保					1	1	2			3
大 内				7		7	18	8	3	36
宮野上		2			1	3				3
宮野下				2		2		1		3
維新公園		8			2	10	7	10	1	28
平 川						0	9	17	3	29
陶	1					1	4			5
鑄 銭 司	6					6				6
秋穂二島						0				0
嘉 川	1		2			3	3	1		7
佐 山	1		2			3				3
新山口駅前		20				20	11	10	3	44
秋 穂						0	3	3	2	8
阿 知 須			1			1	8	4		13
徳 地					4	4		1		5
島 地					1	1				1
串						0				0
八 坂					1	1	1			2
柚 野					1	1				1
阿 東						0	2			2
徳 佐		3				3			1	4
長 門 峡		5				5				5
地 福		1				1				1
嘉 年						0				0
合 計	9	55	5	9	11	89	86	85	20	280

3 月別の人身・物損事故発生状況



(単位：件)

区分		月												年間合計
		1月	2月	3月	4月	5月	6月	7月	8月	9月	10月	11月	12月	
人身	令和3年	23	17	23	20	24	23	7	23	31	31	29	35	286
	令和4年	12	22	28	22	29	27	17	20	31	26	23	23	280
物損	令和3年	470	399	470	364	384	349	401	395	387	455	441	540	5,055
	令和4年	318	368	431	428	382	411	471	476	413	459	450	569	5,176

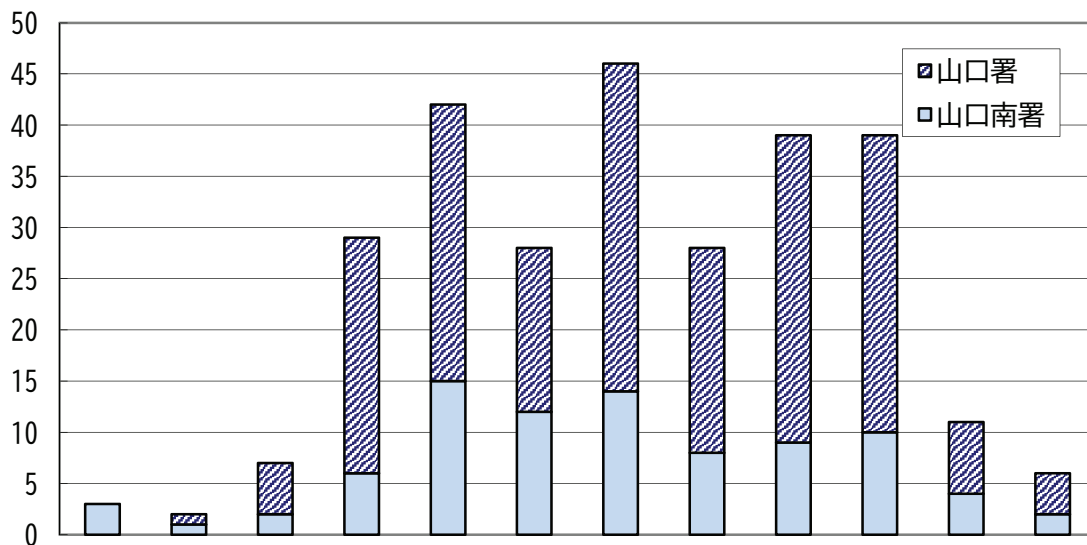
(1) 山口警察署

区分 月	人身件数 (件)			死者数 (人)			負傷者数 (人)			物損件数 (件)		
	令和 3年	令和 4年	増減	令和 3年	令和 4年	増減	令和 3年	令和 4年	増減	令和 3年	令和 4年	増減
1月	16	10	△ 6				16	13	△ 3	345	219	△ 126
2月	11	17	6				13	18	5	261	261	
3月	15	19	4				17	21	4	326	312	△ 14
4月	10	14	4	1		△ 1	9	15	6	261	321	60
5月	17	24	7				20	26	6	269	279	10
6月	14	17	3				14	19	5	241	292	51
7月	4	13	9				4	13	9	284	335	51
8月	12	13	1				15	13	△ 2	278	331	53
9月	18	25	7				21	30	9	271	273	2
10月	17	17					18	19	1	332	312	△ 20
11月	19	17	△ 2				23	17	△ 6	323	323	
12月	25	8	△ 17				30	11	△ 19	378	413	35
合計	178	194	16	1		△ 1	200	215	15	3,569	3,671	102

(2) 山口南警察署

区分 月	人身件数 (件)			死者数 (人)			負傷者数 (人)			物損件数 (件)		
	令和 3年	令和 4年	増減	令和 3年	令和 4年	増減	令和 3年	令和 4年	増減	令和 3年	令和 4年	増減
1月	7	2	△ 5				8	2	△ 6	125	99	△ 26
2月	6	5	△ 1				7	7		138	107	△ 31
3月	8	9	1		1	1	8	9	1	144	119	△ 25
4月	10	8	△ 2				13	8	△ 5	103	107	4
5月	7	5	△ 2				8	5	△ 3	115	103	△ 12
6月	9	10	1	1	1		11	15	4	108	119	11
7月	3	4	1				3	5	2	117	136	19
8月	11	7	△ 4				12	12		117	145	28
9月	13	6	△ 7				21	6	△ 15	116	140	24
10月	14	9	△ 5				15	13	△ 2	123	147	24
11月	10	6	△ 4				13	7	△ 6	118	127	9
12月	10	15	5	2	1	△ 1	13	16	3	162	156	△ 6
合計	108	86	△ 22	3	3		132	105	△ 27	1,486	1,505	19

4 時間帯別の人身事故発生状況



(単位: 件)

区分	時間帯	0	2	4	6	8	10	12	14	16	18	20	22	合計
		2	4	6	8	10	12	14	16	18	20	22	24	
件数	山口署	0	1	5	23	27	16	32	20	30	29	7	4	194
	山口南署	3	1	2	6	15	12	14	8	9	10	4	2	86
	合計	3	2	7	29	42	28	46	28	39	39	11	6	280

5 道路形状別の人身事故発生状況

区分	道路形状	交差点		交差点付近		カーブ		直路		踏切		その他	
		人身	死者	人身	死者	人身	死者	人身	死者	人身	死者	人身	死者
山口署	件数	73		14		7		87				13	
	人数	81		19		8		94				13	
山口南署	件数	27		14		8		33				4	
	人数	28	1	17	1	14	1	42				4	
合計	件数	100	0	28	0	15	0	120	0	0	0	17	0
	人数	109	1	36	1	22	1	136	0	0	0	17	0

6 事故類型別の人身事故発生状況

事故類型		区分	件数 (件)	死者数 (人)	負傷者数 (人)
人対車両	対背面通行中		3		3
			2		2
	横断歩道横断中		8		8
			4		4
	その他横断中		3		3
			4	1	3
	路上遊戯中				
その他		5		5	
小計	山口署	19		19	
	山口南署	11	1	10	
自転車対車両	正面衝突				
	出合頭衝突		29		30
			6		6
	右左折時衝突		12		12
			1		1
	その他		2		2
		1		1	
小計	山口署	43		44	
	山口南署	8		8	
車両相互	正面衝突		12		14
			6	2	7
	追突		57		68
			30		40
	出合頭衝突		29		33
			9		11
	右左折時衝突		14		14
		8		11	
その他		15		18	
		7		7	
小計	山口署	127		147	
	山口南署	60	2	76	
車両単独	工作物衝突		3		3
			5		9
	路外逸脱				
			2		2
	転倒				
その他		2		2	
小計	山口署	5		5	
	山口南署	7		11	
列車					
合計	山口署	194		215	
	山口南署	86	3	105	

※各項目上段は山口署管内、下段は山口南署管内

7 違反種別・道路形状別の人身事故発生状況(件数)

違反種別		道路形状		交 差 点 付 近	屈 折 カ ー ブ	直 路	踏 切	そ の 他	合 計 (件)
		交 差 点							
車 両	信号無視	15							15
		1							1
	追越し通行区分		1	2	1				4
			1	2					3
	最高速度								
	右左折	2			2				4
					1				1
	優先通行								
		1							1
	交差点安全進行	34			1				35
		14							14
	歩行者妨害	9			3				12
		5	1		2				8
	徐行								
	一時不停止	3							3
	酒酔い								
過労									
				1				1	
安全運転義務	7	13	4	67		13		104	
	3	11	6	26		4		50	
その他	3		1	13				17	
	3	1		3				7	
歩行者	とび出し								
その他									
合 計 (件)		山口署	73	14	7	87		13	194
		山口南署	27	14	8	33		4	86

※各項目上段は山口署管内、下段は山口南署管内

8 年齢層別・状況別の被害状況

状況 年齢層別		歩行者		自転車		二輪車				自動車		軽車両・列車		合計 (人)			
		死者	負傷者	死者	負傷者	自二		原付		小計		乗用中		その他の人		死者	負傷者
						死者	負傷者	死者	負傷者	死者	負傷者	死者	負傷者	死者	負傷者		
こども	未就学児童											2				2	
	園児											1				1	
	小学生(低学年)		1													1	
	小学生(高学年)											1				1	
	中学生				7											7	
	小計	山口署				7							4			11	
	山口南署		2		1							3				6	
青壮年	高校生				3		1			1		1				5	
	60~64才		3		4		2			2		6		1		16	
	その他		12		23		5		6	11		100				146	
	小計	山口署		15		30		8		6		14		107		167	
	山口南署		4		1	1	5			1	5		61			71	
高齢者	65~69才				1		1			1		7				9	
	70才以上		4		5							19				28	
	小計	山口署		4		6		1			1		26			37	
	山口南署	1	4		7						1	17			2	28	
	合計(人)	山口署		19		43		9		6		15		137		1	215
山口南署	1	10		9	1	5			1	5	1	81			3	105	

※各年齢層とも上段は山口署管内、下段は山口南署管内

第4 死亡事故の発生状況と分析

1 曜日別、昼夜別

曜日 昼夜別	日	月	火	水	木	金	土	合計 (人)	構成率 (%)
昼				1		1		2	66.67
夜				1				1	33.33
合計				2		1		3	100

2 年齢別

年齢 年	0～ 15歳	16～ 19歳	20歳代	30歳代	40歳代	50歳代	60歳代	65歳 以上	合計 (人)
令和3年					1			3	4
令和4年				1				2	3

※16～19歳欄の（ ）は高校生

3 状態別

状態 年	自動車 乗車中	自動車 同乗中	二輪車 乗車中	二輪車 同乗中	自転車 乗車中	歩行中	その他 軽車両	合計 (件)
令和3年	1				1	2		4
令和4年		1	1			1		3

4 路線別

路線 年	国 道							自動車 専用道	県道	市道	その他	合計 (件)
	2号	9号	190号	262号	376号	435号	小計					
令和3年					1		1		2	1		4
令和4年									3			3

5 死亡事故の類型とその原因

事故類型別		死者数	事故原因
人対車両	横断中	1	前方不注視
	その他		
自転車対車両	出会頭衝突		
	その他		
車両相互	出会頭衝突		
	正面衝突	2	前方不注視、不明
	右左折時衝突		
	追突		
	その他		
車両単独	工作物衝突		
	その他		
踏切			
合計		3	

6 死亡事故発生状況

	発生日時	発生場所	事故類型	内容
1	3月2日 (水) 19時02分	山口市小郡明治 県道 直路	①普通乗用車 × ②歩行者	①は交差点を直進中、道路横断中の②と衝突し、②が死亡したもの
2	6月8日 (水) 13時49分	山口市阿知須 県道 道路	①普通自動二輪車 × ②準中型貨物車	①は県道を進行中、対向車線をはみ出して②と衝突し、①が死亡したもの
3	12月9日 (金) 14時28分	山口市嘉川 県道 道路	①軽四乗用車 × ②軽四乗用車	①は道路を進行中、対向車線をはみ出して②と衝突し、②の同乗者が死亡したものの

7 山口市交通死亡事故多発警報発令実績

令和4年度は発令実績なし