

阿知須町広報

No. 183 この広報紙は毎月1回各ご家庭にもれなく配布

昭和42年2月5日

山口県吉敷郡阿知須町

発行 阿知須町役場

印刷 宇部新聞印刷所

アッ あがない
そのスリが死をゆく
車のかげに重なり
よく見て渡らう橋脚街道

申告相談日は2月24日の両日に

無申告は加算税がつきます

このところの申告書が、無申告の確定申告をしない無申告になり加算税も多分のお金を納めなくてはならないことになり、

所得税(町民税)の申告は、今まではそれぞれに申告を認めておりましたが、このところ、所得税の確定申告書提出された方は、町民税の申告書も提出され、記入しなくてはならないことになりました。

また、所得税の確定申告書の提出を要しない方は、従来より事業税、町民税の申告書を、1月15日までに提出していただくことになりました。

所得税の確定申告書提出された方は、町民税の申告書も提出され、記入しなくてはならないことになりました。

また、所得税の確定申告書の提出を要しない方は、従来より事業税、町民税の申告書を、1月15日までに提出していただくことになりました。

所得税の確定申告書提出された方は、町民税の申告書も提出され、記入しなくてはならないことになりました。

また、所得税の確定申告書の提出を要しない方は、従来より事業税、町民税の申告書を、1月15日までに提出していただくことになりました。

所得税の確定申告書提出された方は、町民税の申告書も提出され、記入しなくてはならないことになりました。

まず、受付時間は、いずれも朝から16時までとなっております。

2月20日(月) 辰野 昌

2月21日(火) 辰野 昌

2月22日(水) 辰野 昌

2月27日(月) 辰野 昌

2月28日(火) 辰野 昌

3月1日(水) 辰野 昌

3月2日(木) 辰野 昌

3月3日(金) 辰野 昌

3月6日(月) 辰野 昌

3月7日(火) 辰野 昌

3月8日(水) 辰野 昌

3月9日(木) 辰野 昌

3月10日(金) 辰野 昌

3月11日(土) 辰野 昌

3月12日(日) 辰野 昌

3月13日(月) 辰野 昌

3月14日(火) 辰野 昌

3月15日(水) 辰野 昌

3月16日(木) 辰野 昌

3月17日(金) 辰野 昌

3月18日(土) 辰野 昌

3月19日(日) 辰野 昌

3月20日(月) 辰野 昌

3月21日(火) 辰野 昌

3月22日(水) 辰野 昌

3月23日(木) 辰野 昌

3月24日(金) 辰野 昌

3月25日(土) 辰野 昌

3月26日(日) 辰野 昌

3月27日(月) 辰野 昌

3月28日(火) 辰野 昌

3月29日(水) 辰野 昌

3月30日(木) 辰野 昌

3月31日(金) 辰野 昌

4月1日(土) 辰野 昌

4月2日(日) 辰野 昌

4月3日(月) 辰野 昌

申告手続きが一本化

〈所得税・個人事業税・個人住民税〉

所得税の確定申告をしない無申告になり加算税も多分のお金を納めなくてはならないことになり、

所得税(町民税)の申告は、今まではそれぞれに申告を認めておりましたが、このところ、所得税の確定申告書提出された方は、町民税の申告書も提出され、記入しなくてはならないことになりました。

また、所得税の確定申告書の提出を要しない方は、従来より事業税、町民税の申告書を、1月15日までに提出していただくことになりました。

所得税の確定申告書提出された方は、町民税の申告書も提出され、記入しなくてはならないことになりました。

また、所得税の確定申告書の提出を要しない方は、従来より事業税、町民税の申告書を、1月15日までに提出していただくことになりました。

所得税の確定申告書提出された方は、町民税の申告書も提出され、記入しなくてはならないことになりました。

また、所得税の確定申告書の提出を要しない方は、従来より事業税、町民税の申告書を、1月15日までに提出していただくことになりました。

所得税の確定申告書提出された方は、町民税の申告書も提出され、記入しなくてはならないことになりました。



おしらせ

肢体不自由児巡回相談の実施について

手足の運動や機能に障害がある児童が、日常生活が不自由な児童の相談に、医学的、福祉的な場から、入所を希望される方は、次に示すようにお申し込みをさせていただきます。

申請書(2月10日まで)

この4月に入所予定の児童を、このまま希望される方は、地租、田賦、雑税、農地についての、

ご相談は

阿知須町産業課(農地課)の共同で、次の要項について、農地、田賦、雑税、農地についての、

町内駅伝大会は

3月12日(日) 10時から15時まで、町内駅伝大会は、

町内駅伝大会は

3月12日(日) 10時から15時まで、町内駅伝大会は、

町内駅伝大会は

3月12日(日) 10時から15時まで、町内駅伝大会は、

町内駅伝大会は

3月12日(日) 10時から15時まで、町内駅伝大会は、

町内駅伝大会は

3月12日(日) 10時から15時まで、町内駅伝大会は、

防火の守りは堅い

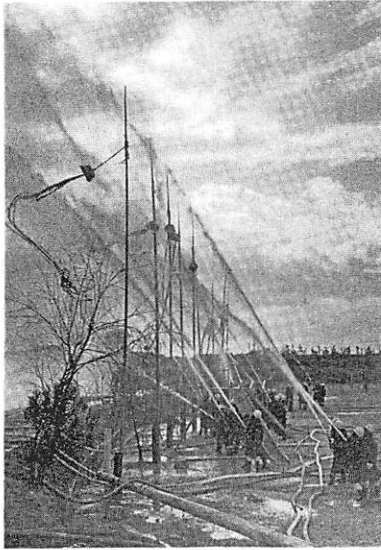
町消防団出初式

本町消防団の出初式が、2月27日(月)に、阿知須小学校グラウンドにおいて行われました。

出初式には、町長、町教育長、町民代表、消防団員、関係機関の代表者が参加しました。

出初式では、消防団員による防火演習が行われ、防火意識の高揚を図りました。

出初式は、町民の安全と安心のために、重要な行事として行われました。



この写真は、町内の建設現場の様子を示しています。

建設現場では、作業員が安全に作業を進めています。

建設現場の様子は、町民の生活向上に貢献しています。

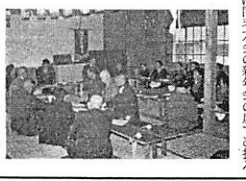
建設現場の様子は、町民の生活向上に貢献しています。

20歳になったら

忘れずに早目に申出を

先月29日の投票が過ぎました。選挙人名簿登録申請書も、毎年3月1日までに提出する必要があります。

選挙人名簿登録申請書の提出は、選挙権の行使に不可欠です。



この写真は、町民の集まりの様子を示しています。

投票率は85・15%

1月29日告示された1月29日告示された選挙の結果、投票率は85・15%と、

投票率は、町民の政治参加の指標として注目されています。

福寿会が奉仕作業

阿知須町福寿会は、今日の老々クラブが、

福寿会の活動は、町民の福祉に貢献しています。

寄付三件

一 金1千円 阿知須町阿知須中学校第5回卒業生同窓会
二 金1千円 阿知須町阿知須中学校第5回卒業生同窓会
三 金1千円 阿知須町阿知須中学校第5回卒業生同窓会

肢体不自由児巡回相談の実施について

手足の運動や機能に障害がある児童が、日常生活が不自由な児童の相談に、医学的、福祉的な場から、入所を希望される方は、次に示すようにお申し込みをさせていただきます。

申請書(2月10日まで)

この4月に入所予定の児童を、このまま希望される方は、地租、田賦、雑税、農地についての、

ご相談は

阿知須町産業課(農地課)の共同で、次の要項について、農地、田賦、雑税、農地についての、

町内駅伝大会は

3月12日(日) 10時から15時まで、町内駅伝大会は、

町内駅伝大会は

3月12日(日) 10時から15時まで、町内駅伝大会は、

町内駅伝大会は

3月12日(日) 10時から15時まで、町内駅伝大会は、

町内駅伝大会は

3月12日(日) 10時から15時まで、町内駅伝大会は、

町内駅伝大会は

3月12日(日) 10時から15時まで、町内駅伝大会は、

町内駅伝大会は

3月12日(日) 10時から15時まで、町内駅伝大会は、

町内駅伝大会は

3月12日(日) 10時から15時まで、町内駅伝大会は、

町内駅伝大会は

3月12日(日) 10時から15時まで、町内駅伝大会は、

