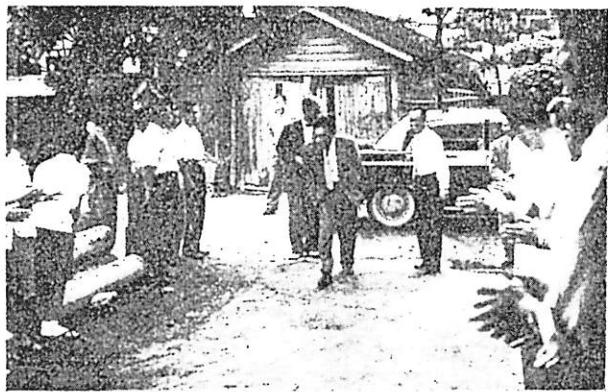


7月4日知事さんは町内各所を訪問、中央公民館で懇談会もされました。

知事さんの初巡視



夏休みがやってきました。子どもたちはこの休みを待たねばならない。夏休みは一年中で一番長い休み。二つめのねらいは、学校生活で身につけていない、家庭や近所の人との一人としての生活態度を養うこと。このためには、海や山へ、リクリエーションに出かけたり、毎日の生活をキチンとした規則正しい生活をおすすめします。

夏休みは、勉強や作業などを決すから、この点をよく考えてみる。また子どもたちの個性を生かして、子どもたちの意見をよく聞き、また子どもたちの性をよく引き出さず、身を打つていくべき学習や研究をさせることが大切。また子どもたちは、植物など採取の好きな子には、思いきり採集をさせ、それを科学的立場に立って整理させる。

町税の出張徴収日一覧表
日 地区 出張徴収場所
25日 八坂 船橋、引谷、野谷、柚木、河内
26日 島地 上村、藤木、山、中、伊賀野
27日 出雲 伊賀野
時間表
午前9時から午後5時までは毎日(月曜)
午後5時から翌朝6時までは毎日(月曜)

町税の出張徴収日
町では、あなたの納税のご便宜をはかるため、このたび、ご自分の力量をわきま、人に頼らず、自分で責任をもつて事なしていただく心がまえを願っています。
1. 住所変更
2. 借入金
3. 借入金
4. 借入金

夏休みがやってきました。子どもたちはこの休みを待たねばならない。夏休みは一年中で一番長い休み。二つめのねらいは、学校生活で身につけていない、家庭や近所の人との一人としての生活態度を養うこと。このためには、海や山へ、リクリエーションに出かけたり、毎日の生活をキチンとした規則正しい生活をおすすめします。

夏休みは、勉強や作業などを決すから、この点をよく考えてみる。また子どもたちの個性を生かして、子どもたちの意見をよく聞き、また子どもたちの性をよく引き出さず、身を打つていくべき学習や研究をさせることが大切。また子どもたちは、植物など採取の好きな子には、思いきり採集をさせ、それを科学的立場に立って整理させる。

町税の出張徴収日
町では、あなたの納税のご便宜をはかるため、このたび、ご自分の力量をわきま、人に頼らず、自分で責任をもつて事なしていただく心がまえを願っています。
1. 住所変更
2. 借入金
3. 借入金
4. 借入金

町税の出張徴収日
町では、あなたの納税のご便宜をはかるため、このたび、ご自分の力量をわきま、人に頼らず、自分で責任をもつて事なしていただく心がまえを願っています。
1. 住所変更
2. 借入金
3. 借入金
4. 借入金

夏休みがやってきました。子どもたちはこの休みを待たねばならない。夏休みは一年中で一番長い休み。二つめのねらいは、学校生活で身につけていない、家庭や近所の人との一人としての生活態度を養うこと。このためには、海や山へ、リクリエーションに出かけたり、毎日の生活をキチンとした規則正しい生活をおすすめします。

夏休みは、勉強や作業などを決すから、この点をよく考えてみる。また子どもたちの個性を生かして、子どもたちの意見をよく聞き、また子どもたちの性をよく引き出さず、身を打つていくべき学習や研究をさせることが大切。また子どもたちは、植物など採取の好きな子には、思いきり採集をさせ、それを科学的立場に立って整理させる。

町税の出張徴収日
町では、あなたの納税のご便宜をはかるため、このたび、ご自分の力量をわきま、人に頼らず、自分で責任をもつて事なしていただく心がまえを願っています。
1. 住所変更
2. 借入金
3. 借入金
4. 借入金

町税の出張徴収日
町では、あなたの納税のご便宜をはかるため、このたび、ご自分の力量をわきま、人に頼らず、自分で責任をもつて事なしていただく心がまえを願っています。
1. 住所変更
2. 借入金
3. 借入金
4. 借入金



徳地町役場 印刷所
徳地町 印刷所
徳地町 印刷所

夏に
夏に
夏に
夏に

おしらせ

競売公告
町有建物および敷地
を下記の通り競売し
ますので、希望者は入
札においでください。

住所変更
借入金
借入金
借入金

新設の共電式交換台



役場の電話番号かわる
役場の電話は、今まで同様に
少く、いろいろご迷惑をかけてお
りましたが、こんど回線を八本に
増し、交換台も新鋭機に取りかえ
ました。
これに伴ない、電話番号もつき
のように変更しましたので、おしら
せいたします。

Table with telephone numbers for Tokuchi Town. Columns include exchange (e.g., 1, 2, 3) and numbers (e.g., 131, 132, 133).

