



徳地町報 徳地町役場 印刷所

公明選挙 この一票で 明るい政治



きれいな政治の基となる 公明選挙を話しあい

今年七月一日の予定で、参議院議員の半数二五名を選挙する...

生活と政治と選挙

生活と政治 生活と政治と選挙... 生活と政治と選挙... 生活と政治と選挙...

政治と選挙

民主主義とは 民主主義とは、今日、大多数の国では...

参議院の性格

なぜ二院制にしたのか 参議院の性格... 参議院の性格... 参議院の性格...

公明選挙運動というの 公明選挙運動というの... 公明選挙運動というの...

参議院議員選挙

参議院議員選挙 参議院議員選挙... 参議院議員選挙...

異動のあつたときは すぐに届出を国民健康保険

四月下旬に駐在員集會を各街区で開き、役場からいろいろお話しし、また駐在員の方からのご意見もお話し、たいへん参考になりました。その際、各街区のご意見を総合しますと、国民健康保険に対するPRを、もう少し徹底してもらいたいとの事でした。そこで、今月は特にこの問題を取りあげてみます。

また、国民健康保険の内容から 8 生活保護法の適用を受けているもの。これらの1から8までの人は国民健康保険の適用は受けませんが、これを除いた全部の人、みな国民健康保険の適用を受けます。

1 健康保険法 国民健康保険事業のうち、一番大きい仕事は、保険料の事務で病者や負傷に際して、五割の給付を行なっております。

2 役員保険法 この取扱いは、国民健康保険法に基づいて給付されます。

3 国家または地方公務員共済組合法 法の給付を受けず

4 公共企業体職員共済組合法 法の給付を受けず

5 市町村職員共済組合法 法の給付を受けず

6 私立学校教職員共済組合法 法の給付を受けず

7 日雇労働者健康保険法の適用を受ける被保険者 組合員、並びに被扶養者



申中建築の竣工

町立申中学校の建築は、四月十七日完成、全日竣工式が行われ、原二〇〇坪、教室一七二坪の木造建て、一千百五十万円を投じ、写真のようについに竣工しました。

代これは事前に申請をして承認を求めない者(看護料) 3 看護費(重い患者の看護料) これも事前に承認申請がいります。 1 出生、転入などで、町の国民健康保険に加入資格のついた人。 2 資格を失った人。死亡、他市町村への転出、他の社会保険に加入した人。 3 世帯の氏名、住所の変更。この場合、お申出ください。 特別被保険者証の交付。 特別被保険者証が交付されます。 就学中の学生生徒。 これは、在学証明書提示を要します。 旅行、出張等で、長期にわたり住所を離れる人。 以上、あられ書きしましたが、皆さんの世帯の中に、こうした別動があつた場合、保険料にも関係があることですから、一日も早く被保険者証と印鑑をもって、本庁に本庁各支所に届け出て下さい。

心して油断なき交通安全

はげしい増加を示している交通事故をなくするために、五月十一日から二十日までの十日間、春の交通安全運動が、全国いつせいにわたって行われます。 交通事故の主な原因をみると、自動車の側については、スピードの出しすぎ、無理な追い越し、よそ見運転などが多く、歩行者の側では、幼児の一人歩きや道路での遊びなど、いずれも交通安全の規則を守らなかつたために起った事故が、大部分を占めております。 平凡なことで、交通の規則は事故を起さないようにつくられていますから、内容を十分知つて、たれもが、正しく守つていくことが、事故をなくする前提条件といえます。 そのためには、最少限つきのことは守つて、自分の体の安全を守りましょう。

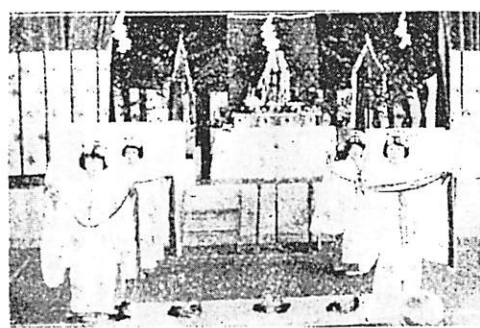
町長も一日署長で交通安全



(五月十三日町長署長は、一習いで、よい子の胸へ) 黄色い羽根をつけ、交通指導に一生懸命の坊や(り)

盛大に行われた合同慰霊祭

(写真は島地小学生の浦安の舞)



町主催の戦没者合同慰霊祭が五月十三日午前十時五十分から町立畑中学校講堂で、神式で行われ、立派な、平和社会の建設こそ英霊に願ふ唯一の途だとの、感じをいつぞや深くしました。

つどときは栄養と 休息が大切

また、冬にくらべて、ビタミンの要求量が三倍から十倍くらいになるのに、食品中のビタミンが少いといえやうで、ビタミンBが不足しています。そこで、副食には、タンパク質や脂肪類を多くとり工夫しよう。



福祉年金を受けられる方へ

国民年金の福祉年金を受けられる方(くわしく)申します。 老齢福祉年金、障害福祉年金、母子福祉年金、准母子福祉年金の交付額は、毎年六月一日から六月三十日までの間に、定期月(所得状況照)を、住所地の役場を通じて提出しなければなりません。 この定時届とは、福祉年金の受給権者が、昭和三十六年度分の所得等の状況を届けるわけですが、くわしいことは、本庁が支所の係員にお尋ねください。

国民年金法の改正

このたびの国会で、国民年金法の一部が改正されましたので、その主な点をのべてみます。 提出年金については、 保険料を免除された場合にも納めるべき保険料の1/2相当額の国庫負担がとります。 ですから、保険料の免除期間が長くて、提出年金がもらえます。 福祉年金については、 1 恩給、厚生年金などの公的年金の額が、二万四千円(その公的年金が、戦争による公務死などに該当する場合は七万円)未満のものに限る、福祉年金の額の範囲で、この十月から福祉年金と公的年金の両方がもらえます。 これまでの福祉年金を受けている人の配偶者が、恩給や厚生

- 1 統計からみた私達の生活
- 2 昭和百字諷刺画展三十三枚以内
- 三 昭和三十七年九月十五日/切
- 四 原稿送り先
- 五 封皮には、かならず第12回懸賞論文応募限額と朱書きすること
- 六 応募希望者は、くわしく本庁総務課へお問い合わせください。
- 5月の税金は、 軽自動車税です
- 5月31日までに納めましょう