



造林用苗木の

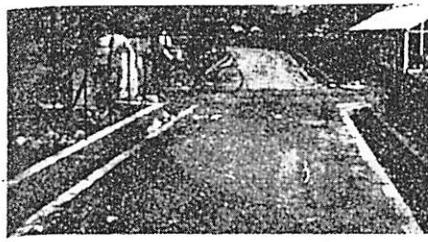
一〇〇パーセント活着法

林地に植えつけた苗木を活着させるためには、苗木の品質、形質を吟味して、優良な苗木を選出することも最も大切である。

造林用苗木を

選ぶには

これから三月末ごろまでは造林には、適切な時期である。また、山道の伐り跡や、利用度の低い土地には、積極的にスギ、ヒノキ、マツなどの人工造林をしよう。



農道水路完成一佐波高

佐波高校は、三十九年度で創立二十周年を迎えます。これまで、学校敷地のま

学園だより

入学定員

二二〇名に増加

昭和三十九年度の県下各高校の入学定員が、このほど発表されました。それに伴って佐波高校の入学定員は、普通科、一八〇名(四学級)

働きながら学ぶ人のために

中学校を卒業したが、経済的や住居などの関係で、進学をあきらめなければならない人、また定時制高校に通えない人もあること。そういう青少年に、どのような学習の道があるかを紹介します。

解説

毎月 高校三千元 まで 大学三千元 まで

進学と奨学金制度

高校、大学への進学時期が近づきました。進学を希望する方の中には、学力はよくとも、経済的に進学が困難な方が多くあります。そこで、高等学校、大学にある奨学金制度のありさまを、お知らせすることにしましょう。

日本育英会の奨学金

財団法人日本育英会では、日本青年会議所に基き、優秀な学生に奨学金を貸し、教育の機会を保障し、社会の健全な発展に貢献することを目的に奨学金制度を設けています。

母子福祉資金の

このほか、母子家庭の方を対象に母子福祉資金で行っている奨学金の補助があります。



寄附のお礼

さる一月八日、次の方より町立八坂小学校に次の物品のご寄附がありました。

町税未納の方は

町税の滞り納理も大半が完了してまいりました。未納者については、強制執行を実施しています。

身体障害者の募集

昭和十九年九月一日以前に交付された一身体障害者手帳一は、本年三月三十一日までを期限として、それまでに徳地町役場各支所まで更新しないと無効となります。

耕種機の税金が

この四月からは、トラクターを引く耕種機に限り課税(千円)せられ、トラクターの無税のままは消費税として課税せられることになりました。