

徳地町報

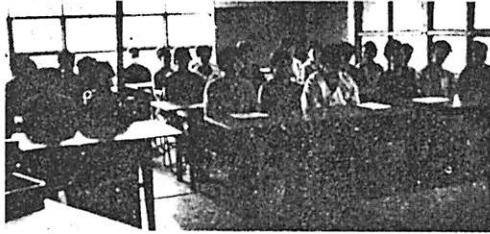
徳地町報 徳地町印刷所

火の用心 出さぬ用心 消す用心

事業勘定予算四、六五〇万円

健康を守る運動の積極推進

昭和四一年度 特別会計国民健康保険勘定は、三月十八日の町議会で議決されましたが、そのあらましを説明し、あわせて国民健康保険の問題、国民健康保険事業運営上の問題などにも若干ふれて、国民健康の維持発展の基盤となる「町民の健康を守る運動」を協賛実践していただきたいことをお願いいたします。



第四期、栄養教室終了

町では、昭和三十七年より、食生活の改善向上、公衆衛生の向

年々減少する 世帯、人口

昭和三十三年の国保加入世帯数は六千人で、保険税の世帯当りの平均額は、七九八円となっており

町におきましても、国民健康保険税という「目的税」の性質から、年々減少する被保険者数に

本町におきましても、国民健康保険税という「目的税」の性質から、年々減少する被保険者数に

本町におきましても、国民健康保険税という「目的税」の性質から、年々減少する被保険者数に

本町におきましても、国民健康保険税という「目的税」の性質から、年々減少する被保険者数に

天井知らずの療養給付費

昭和三十三年の国保加入世帯数は六千人で、保険税の世帯当りの平均額は、七九八円となっており

町におきましても、国民健康保険税という「目的税」の性質から、年々減少する被保険者数に

町におきましても、国民健康保険税という「目的税」の性質から、年々減少する被保険者数に

町におきましても、国民健康保険税という「目的税」の性質から、年々減少する被保険者数に

町におきましても、国民健康保険税という「目的税」の性質から、年々減少する被保険者数に

町民の健康を守る運動

昭和四一年度 特別会計国民健康保険勘定は、三月十八日の町議会で議決されましたが、そのあらましを説明し、あわせて国民健康保険の問題、国民健康保険事業運営上の問題などにも若干ふれて、国民健康の維持発展の基盤となる「町民の健康を守る運動」を協賛実践していただきたいことをお願いいたします。

町におきましても、国民健康保険税という「目的税」の性質から、年々減少する被保険者数に

町におきましても、国民健康保険税という「目的税」の性質から、年々減少する被保険者数に

町におきましても、国民健康保険税という「目的税」の性質から、年々減少する被保険者数に

町におきましても、国民健康保険税という「目的税」の性質から、年々減少する被保険者数に

食生活改善のリーダ誕生

町では、昭和三十七年より、食生活の改善向上、公衆衛生の向

町におきましても、国民健康保険税という「目的税」の性質から、年々減少する被保険者数に

町におきましても、国民健康保険税という「目的税」の性質から、年々減少する被保険者数に

町におきましても、国民健康保険税という「目的税」の性質から、年々減少する被保険者数に

町におきましても、国民健康保険税という「目的税」の性質から、年々減少する被保険者数に

匿名の寄付二百円

町社会福祉協議会にて、宇部局

町におきましても、国民健康保険税という「目的税」の性質から、年々減少する被保険者数に

町におきましても、国民健康保険税という「目的税」の性質から、年々減少する被保険者数に

町におきましても、国民健康保険税という「目的税」の性質から、年々減少する被保険者数に

町におきましても、国民健康保険税という「目的税」の性質から、年々減少する被保険者数に

有効に使えます

町社会福祉協議会にて、宇部局

町におきましても、国民健康保険税という「目的税」の性質から、年々減少する被保険者数に

町におきましても、国民健康保険税という「目的税」の性質から、年々減少する被保険者数に

町におきましても、国民健康保険税という「目的税」の性質から、年々減少する被保険者数に

町におきましても、国民健康保険税という「目的税」の性質から、年々減少する被保険者数に

徳地町建設免糞録

町社会福祉協議会にて、宇部局

町におきましても、国民健康保険税という「目的税」の性質から、年々減少する被保険者数に

町におきましても、国民健康保険税という「目的税」の性質から、年々減少する被保険者数に

町におきましても、国民健康保険税という「目的税」の性質から、年々減少する被保険者数に

町におきましても、国民健康保険税という「目的税」の性質から、年々減少する被保険者数に

もういちどたしかめて

町社会福祉協議会にて、宇部局

町におきましても、国民健康保険税という「目的税」の性質から、年々減少する被保険者数に

町におきましても、国民健康保険税という「目的税」の性質から、年々減少する被保険者数に

町におきましても、国民健康保険税という「目的税」の性質から、年々減少する被保険者数に

町におきましても、国民健康保険税という「目的税」の性質から、年々減少する被保険者数に

