

昭和41年8月10日  
発行所 徳地町役場  
発行者 徳地町  
編集者 桑原輝夫  
印刷所 今澄印刷所

お知らせ

町、県民税  
(第2期)  
納期限  
8月31日限



# 近代生活への前進

徳地町・徳地町農業協同組合

## 郷土の、広場へ

### あなたの声

#### 有線放送電話計画

本町は、旧五ヶ村の大規模合併をして、面積ばかり広くなりまし  
た。旧村から旧村へ通ずる道は、バス路線でつながっていますが、  
谷から谷へ通ずる道も少くありません。  
したがって、谷間に点在する農家では、お互に大変不便を感じら  
れて居られることと思います。  
現在、電々公社の電話普及率は、次の(図一)のとおり大変低く  
文化生活の向上に大きな支障となつているのであります。

#### 有線放送計画なる

このようなことを解消すること  
で、今度、役場と農協が一体とな  
つて町内一本の、有線放送電話設  
置計画が進められています。  
この有線放送は、町や農協の伝  
達事項が、全町一せいで放送でき、  
また、電話は町内どこでもダイ  
ヤル一本の即時電話ができ、また  
県内各地とも局線を通じて通話が  
できることが加入者にとって大き  
な利便です。

一ヶ月・四五〇円?

この工事は、一億三千万円(推  
定)の費用を投じますので、その  
うち加入者、一世帯当り二万五千  
円(推定)の負担金を、

昭和41年9月20日までに

五、〇〇〇円

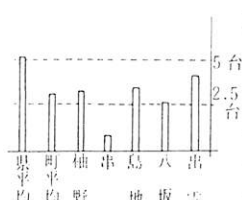
昭和41年12月20日までに

農協合併後二年過ぎて、農協経  
営の合理化を目指さずと、農家  
との連絡指導に、これまた大きな  
役目を果たすものと思ひます。  
県下の、市町村の有線放送設置  
の状況をみますと、次の(図二)  
のとおり年ごとにふえています。

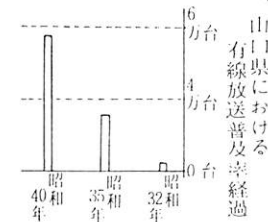
#### そして、近代生活へ

一〇、〇〇〇円  
昭和42年7月20日までに  
一〇、〇〇〇円  
を納めていただき、また、月々の  
使用料として、四五〇円以内(推  
定)をお支払になれば隣りから  
隣りへと、心きやすくお話しする  
ことができます。  
(期日に、納付できない方には  
貸付の方法があります)

図一、公社電話普及率  
(人口一〇〇人につき)



図二、山口県における  
有線放送普及率経過



#### 徳地町をテレビで紹介

徳地町の産業と観光を、来る8  
月16日より9月6日まで、毎週火  
曜日午後10時45分より11時まで、  
山口放送テレビで「ふるさとを訪  
ねて」と題して放送されますので  
お知らせします。

#### 公売のおしらせ

- 一、一般競争入札  
二、入札日時、8月19日午後一時  
開票日時、午後二時  
三、物件、島地小学校中央校舎  
617㎡(一八七坪)  
四、場所、現地

#### ニュース・速報(抄)

7月31日、日曜日交通事故によ  
る死亡者、63人戦後最高の記録。  
(全国) 警視庁発表。  
お互、安全運転で、事故〇  
にしましょう。 徳地町



ひろつた、お金を寄附  
徳地町引合  
河村嘉良さん  
ひろつたお金、五〇〇円が時効  
となつたので、そのまま町社会福  
祉協議会に、寄附されました。  
社会福祉のために寄附  
徳地町 堀  
高木モータース

高木吉之進さん  
町社会福祉のために、二千元  
寄附されました。  
御意志を体して有効に使用さし  
ていただきます。  
誠にありがとうございます。  
徳地町社会福祉協議会長

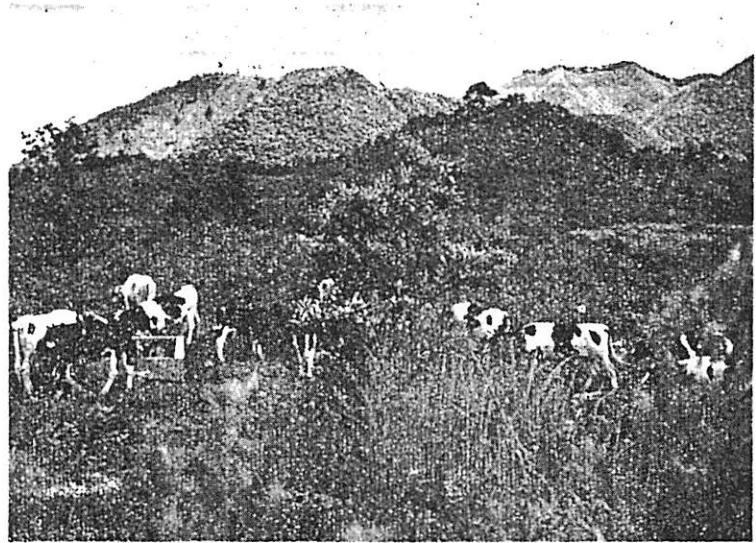
徳地町人口動態  
(住民登録による)

(7月末)  
男 7,718 人  
女 8,243 人  
計 15,961 人

前月より 14人減  
世帯数 3,850  
前号の世帯数が誤りにつき  
3,852に訂正いたします

# 県立自然公園

## 長者ヶ原高原へ



長者ヶ原風景

## 高原へ

佐波川の上流、佐波川ダムの上流、景勝にめぐまれた、長者ヶ原高原(台山)は、滑国森林へと広がり、春の新緑、夏のキャンプ、そして秋の紅葉に、行楽の人は絶えない。

### みどりの

#### 牧場

台山には縦横に連絡する数本の路も、延々として、台下の、大原湖へと、つながり、一〇〇ヘクタールに及ぶ台地に、今、つ、みどり豊かな放牧場と相まつ

### 風情!

また、大原湖にたゞよう、舟一、つ、みどり豊かな放牧場と相まつ

### 玉も

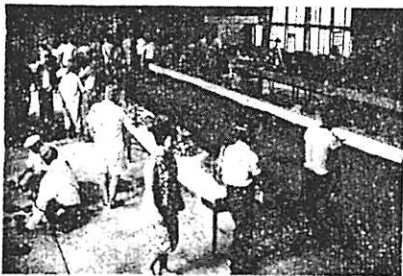
#### 磨かざれば

#### 光なし

## 暑中御見舞申し上げます

徳地町長 長 嶺 政 男  
職 員 一 同  
坂 本 一 同  
議 員 一 同  
議 員 一 同  
議長 坂本 一 同  
議員 一 同

鳥地川に、浮びあがつた石、その蛇紋石は、手間暇を惜しまず、もつぱら創作のわざを築きまされて、明りに向ければ、蛇紋石、特有の美しきを出しています。  
愛宕者によって、去る、7月22・23日両日、鳥地公民館で展示、即売会が催うされ約三〇〇点の出品に、約一、〇〇〇人の目を楽しませ。  
また、蛇紋石の美しさは広く、



### 展示会風景

## 「」の夏に

### よつごそ

### おいでに

### なりました

林間学校  
7月27日 華陽中学55名  
7月29・30日 富海小学100名  
8月2・4日 華浦小学80名  
自然科学バス  
徳山防長バスにより、8月2・5・9・12日と、夏の高原を楽しむ人でいっぱい。

NHKに依つて翌日テレビに放映されています。次の展示会は、八月十四日より五日間鳥地公民館で

## 窓口事務の近代化

### 助産費、葬祭費の即時支給

町では、さる六月末、本庁の事務機構の一部を改革して、行政事務の近代化をはかりました。そのあらましは、七月号紙上で報告しましたので、今日は機構改革の重要な柱であり、かつ町が住民サービスの改善向上をはかるため、期間的施策として打ちだした「窓口事務改善」のあらましを具体的にお知らせしよう。

なお、この実施は、八月一日から本庁、支所ともいっせいに新しい窓口事務の取扱方法で、仕事を始めましたが、なにしろ今までにない新しい試みですので、いろいろの点で皆さんのご意見や気づきの点がありましたら、遠慮なくご指摘ください。

### 窓口事務の取扱機構

町民課住民係で、いつさいの窓口事務を取扱います。  
各支所は人員の関係もあり、従前のとおりです。

### 窓口事務で今までと変わった点

戸籍の謄抄本、住民登録謄抄本転出証明、その他証明申請の受付などは従前と変わりなく、窓口一本で受け付けますが変った主な点は、

# 社協だより

無料相談所開設  
巡回

法律・人権・児童  
行政・生活・等

社会を明るくする  
運動の一環として  
「よろず相談会」を  
開催いたします。

つきのようなこと  
で、お困りの方は、  
どんな内容でも結構  
ですから、お気軽に  
おいでください。

法律相談

家庭不和、遺産相続、慰養料、  
不動産侵害、等

(担当) 山口地方事務局

行政相談

恩給、遺族年金、国民年金、厚  
生年金、農地制度、道路、河川、  
その他公共事業、等

(担当) 山口行政監察局

生活相談

生活費、生活、医療保護、母子  
相談、等

(担当) 中部社会福祉事務所

児童相談

子供のしつけ、遊び、わがまま  
や反抗、能力、性格、家庭学習の  
あり方、その他子どものしあはせ  
になる相談。

(担当) 中央児童相談所

開催日時 8月17日

午前 10時より

午後 3時まで

場所 八坂公民館

## 成績良好

串地区は、旧村当  
時より、地区民こそ  
つて美しい、住みよい環境をつく  
るために、串地区環境衛生推進協

高血圧・心臓病・  
腎臓病・糖尿病・  
乳児検診

四、血液型判定と登録

五、衛生相談 蚊・ハエ等の駆除

飲料水の消毒

寄生虫の駆除

食生活衛生

栄養改善 等

議会が、達成され地区衛生組織の  
育成に力が、そがれています。  
そうした、保健に対する、もり  
上りもあつてこの度の検診には、  
該当者の4パーセントがおいでに  
なりさびしい暑さにもまげず検診  
を、すまされど誰もが、安心して  
明るい表情でおかえりになり開設  
の意義が十二分にありました。



## 串中学校講堂における受診状況



1、死亡届を受付けたとき、

八月一日以降は、死亡届を受理  
したら、窓口受付では、すぐに  
戸籍係に廻します。

戸籍係は、届書を検査の上、理  
火葬認許証を作成し、住民係に  
廻付します。

住民係は、死亡した人が国民健  
康保険被保険者であるかどうか  
を確認するため、死亡者の属す  
る世帯の保険証の提示を求めて  
保健衛生係に確認を求めます。

確認せられたものについては窓  
口で即時「葬祭費」をお渡しす  
るようになっています。

2、出生届を受付けたとき、

出生届をせられる場合も死亡届  
と同様、国民健康保険の被保険  
者世帯の方には「被保険者証」  
「母子手帳」の提示を求めて確  
認のうえ、「助産費」の支給を  
いたします。

3、使用料、手数料の窓口収納  
従来は「火葬場使用料」、諸手  
数料は、本庁では収入役に納付  
していただいていたのですが、こ  
のたび住民係(窓口)で許可証  
や謄抄本、証明書などと引きか  
えに納めていただくことに改め  
ました。

まだ始めたばかりですが、皆さ  
まのご意見、お気持ちをえん  
りよなくお寄せ願つて、サービ  
ス向上に努めたいと念願してい  
ますので、よろしく願ひいた  
します。

## 人ごとでない

献血・預血

近頃、交通事故その他の手術に  
多くの血液が使用されています。

山口日赤血液センターでは、よ  
い血液を確保するため、健康な血  
液を提供していただくように、元  
気な、お方に呼びかけています。

去る、7月25日献血車が、来町  
し佐波高等学校で採血が行われま  
した。

一般の方、佐波高校生など多く  
の方が、おいでになりましたが精  
密検査の結果、献血者は一〇〇名  
余りありました。

輸血の必要なときに、手術が出  
来ない事があつたら、それこそ大  
変です。

献血、預血に協力しましょう。

## 健康を守る(串)

1,112人のカルテ

このたび、串地区  
共同保健計画推進協  
議会(会長、藤井清  
氏)串地区婦人会  
(会長、武石郁子氏)  
らの積極的な、ご協  
力と、防府保健所の  
技術援助、特に、保  
健所嘱託医、三田尻  
病院、神徳達也院長  
周防病院、周防友弥  
院長の、二人の先生  
が来町せられ、移動  
保健所を開設いたし  
ました。

## 病気は

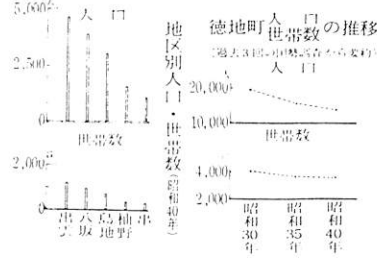
串地区は、三〇二世帯、一、一  
二人の医師の常駐しない地区で  
町内なかでも胃腸疾患、感冒の  
ほか、とくに高血圧患者が多い  
ところだ。

そこで、一日移動保健所(総合  
検診)を開催することになりました。

## この検診で

一、結核検診(レントゲン撮影)  
二、成人病検診(40才以上の人)

# すうじと徳地



この、すうじは、毎月のせまでするので、よござずに破らずに、必ず保存していただき、子供さんの教材や、何かの参考資料に多に役立たせて下さい。

**国勢調査人口とは**  
調査日に、徳地町へいた人を、調査し集計した人口を云う。

**住民登録人口とは**  
住民登録法にもとづき、本人の届出でにより住民登録台帳へ、登録された者の集計人口を云う。

**終戦記念日の行事**  
あれから21年目、8月15日は終戦の日であります。大戦における全戦没者に対し、国をあげて追悼の誠を捧げるため、全国民は正午のサイレン吹鳴によりその場で一分間の黙とうを捧げましょう。

## 美しく使おう

道路の利用者と、沿道の皆さんと、力を合せて道路を美しく使うことを、ねらいに、

8月1日より  
8月31日まで  
道路を守る月間として、全園一せいにこの運動が行われます。

事故のないように、次の事を守つていただき美しく、きれいに、利用されるよう、ご協力を

お願いいたします。

- 一、道路を、不正に使用しないこと(使用する場合は、正しい手続きをして下さい)
- 二、排水により道路が損傷し、又竹木等により交通に危険を及ぼさないこと。
- 三、土砂、ごみなどを道路にすてないこと。
- 四、最大積載量をこえた荷物を積んで道路を走らないこと。
- 五、進んで、道路をきれいに、美しくすること。(この場合、功績のある人は、表彰されます)



道路清掃



(写真は、町長さんの畝入れの儀であります。)

**起工式が**  
待たれていた三谷小学校の、屋内運動場の新築工事が、いよいよ田中建設により実施されることになり、去る7月13日起工式を行いました。九月末日の完成予定で、子供さんと共に、勉強ママさん、パパさんも多いようこんでいられる事と存じます。

### 編集手帳

広報「とくち」は、みんなのものです。広報へ建設的な、また、親切なご意見を、お寄せくださいお待ちしております。

あなたのまわりで催しものや行事などあれば、お知らせ下さい取材に参ります。

その他原稿や写真を提供していただければありがたく存じます。よりよい徳地町として、よい政治が行われ、明るい住みよい町づくりに、広報は住民と自治体(役場)とをつなぐ、パイプのようなものと思いつく。

パブリシティに努力していますよ！広報にするため皆さんのご協力とご示教をお願いします。

### 第一回 色・クイズ

**出題**  
農山林の経済のもとずくり、山口県庁内にできました。

林□□社は、森林所有者に変わつて□□を負担し、造林して、その□□は土地の提供者へ□□渡し、公社は、残り□□の収入で一伐期を契約いたします。

◎応募方法  
□□の中に適当な文字をいれて正しい文にすること。  
官製ハガキに解答、住所、氏名、職業、年令、を書いてください。

◎送先 徳地町役場総務課 文書広報係

◎しめきり 8月20日まで (当日、消印有効)

◎発表 9月号  
広報「とくち」紙上  
◎賞 正解者5名の方に、粗品をさしあげます。  
◎賞 正解者、多数の場合は、抽せんいたします。

### 全国で九番目の指定

厚生省より、山口県は日本脳炎の汚染地区というありがたくない指定を受けました。

昨年町内より四名入院二名死亡の脳患者が発生しています。本年は今だ発生を見ませんが、かかれは死亡率の高い病気でその発生は蚊によりますが、特に豚一そして蚊による感染は非常に、多いとされています。

豚舎の消毒と併して直射日光へ長くあたらないこと食べ過ぎなどしない様にして、お互い気をつけかからないように注意して下さい