

優良品種に統一、組織づくりで反10俵を

去る 11月9日 中央公民館で、部落米作推進員164名の初集会を行い、開会あいさつ...

徳地町米づくり近代化 推進員会

発足した

徳地町農業委員会 原田石左衛門

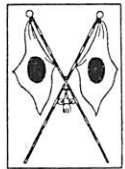


ご挨拶 昭和四十二年の新春を迎えまして、町民の皆様方に、謹みておよろこび申し上げます。

徳地町農業委員会の運営につきましては平素より皆様方のご協力により、益々進歩をみつつありますことに対し心より感謝申し上げる次第であります。



納期限 町・県民税 (4期) 固定資産税 (4期) 1月31日限



謹みて 新年のおよろこび 申し上げます

1月1日(日) 元旦

41年産米政府売渡数量

Table with 3 columns: 地区 (Area), 予約数量 (Reserved Quantity), 政府売渡数量 (Government Distribution Quantity). Rows include 雲坂地, 八島, 串野, etc.



写真は、倉庫につまられた政府売渡米(町農協)

町内に工場が出来ます 工場のあらまし

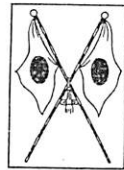
会社名 徳地縫製工業株式会社 工場所 徳地町大字堀 関 事業担当 世界長株式会社 役員 吉田申皮縫製

Table titled '種子を更新しよう' (Update seeds) showing a comparison of rice yield and quality between '更新前' (Before update) and '更新後' (After update) for various years.

実績を反省し 躍進する年に

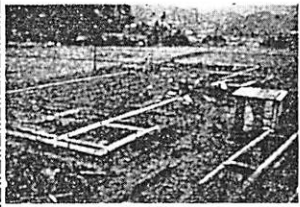
徳地町長 長嶺 政男

町民のみなさん、あけましておめでとうございます。昭和四十二年の新春を、お迎えに身も心も新たに、希望に満ちた年とさせていただきます。



1月15日(日) 成人の日

一般の方はとりあえず町民課又は提出所で応募用紙を受取り記入して提出していただくことについて、定通知する。



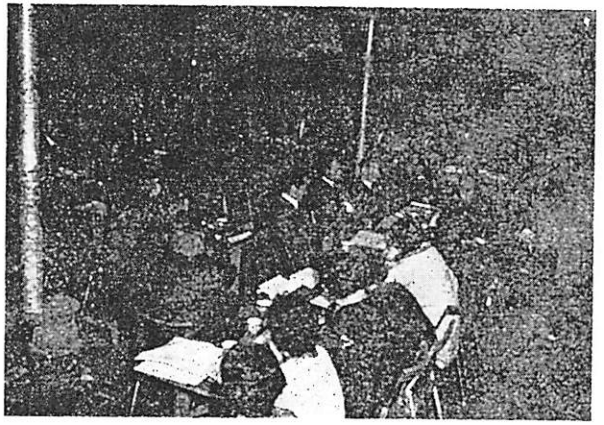
写真は、工事中の建設現場

Table titled '米作り近代化を旨とした推奨種子の申込状況' (Application status of recommended seeds for modernized rice cultivation) showing counts for different regions like 野谷, 八坂, etc.

一年の計は、元旦にあり お正月は、ごどもといつしよに夢や希望を語らしてあげてみましよう

徳地町米づくり近代化推進のため、生産者は生産者としての知識のほかに社会情勢にも明るく、現代にあった経営方法が望まれていきます。

いろいろな悩みごとは 民生・児童委員へ相談を



写真は、民生委員全員協議会

生活のさきえとなつて、主人が病氣など働かず、現金収入の方法がなく生活が苦しい、または医療費の問題、このこと、としよりの問題、或は母子世帯の方などいろいろのこと、悩み、自分だけで解決できないときは、地区の民生委員にご相談してください。

昨年12月14日中央公民館に委員 会員(48名)集り、中部社会福祉 事務所長出席のもとに全員協議会 を開催しました。

- 民生・児童委員は、次のとおり 各地区におられます。 担当区域 氏名 大字深谷 植木益夫 大字上野、市、片山 松岡敏子...



畜産共進会終わる 12月8日 役場前で、第14回徳 地町畜産共進会を開催しました。

国民年金の諸届、申請などお忘れなく実行しなす

町では、11月下旬に「夫婦で月額一万円」年金がもらえる。今年度は、国民年金の諸届、申請などのお忘れなく、お知らせします。

- ①20才になったとき、 ②被用者年金の被保険者の資格を失ったとき、 ③夫が①に該当するようになったとき、...

保険料の免除と追納

- 1. 国民年金の障害者、母子、進母子の福祉年金の受給者であるとき、 2. 生活保護法その他の法律で生活扶助を受けるとき、...

共有山林の運営について

町内の、多くの地区に共有山林があり、ほとんどの町民が関係している、そくてはそれ外同名といわれていた名義人は、登記簿に連名で記載されているが、何分にも戦前のことで死亡したり地区に引出したりして、その地区に現存している者は半数にもならないこともある、とくに戦後になって新民法が施行されて、以前の相続相違が廃止され、持分が何人にも分割され各地に散らばり、更に年を重ねる毎に人数を増し複雑

共有山林に、造林しようとする場合は分収造林組合をつくって、最近各地区で共有山林の造林が行われているが、その運営をめぐって関係者の間ではいろいろな論議がまきおこっている。

共有山林の運営については、町民の意見のすべて批判に供して、私の意見をのべて批判に供したい。 共有山林に、造林しようとする場合は分収造林組合をつくって、最近各地区で共有山林の造林が行われているが、その運営をめぐって関係者の間ではいろいろな論議がまきおこっている。