

引揚者に

特別交付金支給

「引揚者等に対する特別交付金の支給に関する法律」が八月一日施行されました。

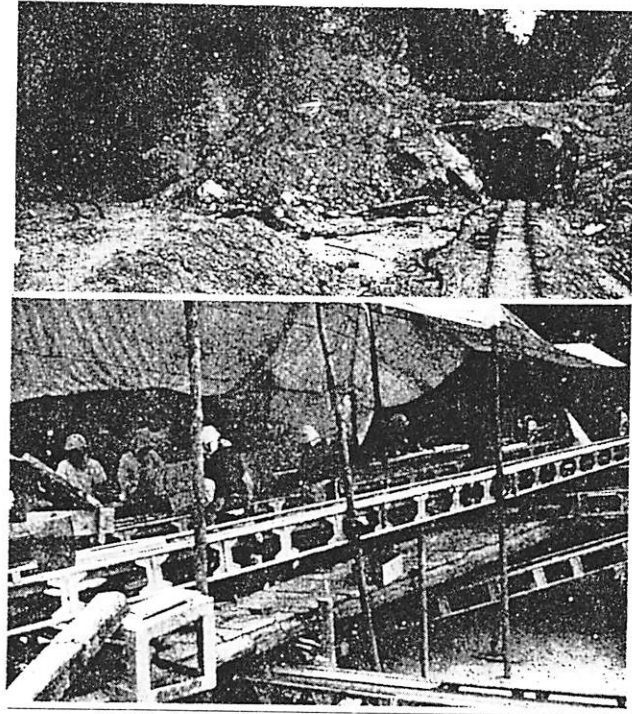
この法律は、第二次大戦により内地に引揚された者、及び内地に在りて在外問題の最終的な解決をはかるためのもので、政府が特別の措置として、交付金を支給しようとするものです。

この特別交付金は、外地に一年以上生活の本拠を持っていた人が終戦時やむをえない事情によつて内地に引揚されたことになつたために、在外財産のみならず、生活利益その他、生活に根ざすすべてのものを失つた打撃に報いる趣旨で支給されるものです。

- 1 生活の本拠を外地に持つていなかった人
- 2 たとえば、本邦に生活の本拠があり、そこから入管、応召、遊学などで、外地に行つてい

交付金の受給資格

この特別交付金の支給を受けることができる者は、引揚者、死亡した引揚者の遺族および引揚前死亡した遺族となつています。



写真(上)は抗道入口
写真(下)は遊道風景

婦人会だより

婦人会がおとなつた力づくりの料理に重点をおいて、改善推進協議会」の発足をみましている学習活動の一環として、婦人学級が九月には夏バテを防ぐための学習を真に会員自身のものとするため、出雲婦人会で、本年度初めにアンケートによる要調査をその結果を希望の多かつた順にあけて「一体力づくりの料理」を研究する予定にしています。

私は婦人は、常に家が家の生活を支え、時代に即応した新しい知識や技術を身につけるべく日々を生かして、パランスのとれた生活を送らねばならず、心にかけておられる。このように活動に励んでおられる。この「一体力づくりの料理」を研究する予定にしています。

その間、八月には、野菜作りの講座を設けて、新鮮な野菜野菜の自給促進をはかり、きたる十二月には、寒さに打ち勝つ健康生活のための「冬の体力づくりの料理」を研究する予定にしています。

また、八月には、野菜作りの講座を設けて、新鮮な野菜野菜の自給促進をはかり、きたる十二月には、寒さに打ち勝つ健康生活のための「冬の体力づくりの料理」を研究する予定にしています。

私は婦人は、常に家が家の生活を支え、時代に即応した新しい知識や技術を身につけるべく日々を生かして、パランスのとれた生活を送らねばならず、心にかけておられる。このように活動に励んでおられる。この「一体力づくりの料理」を研究する予定にしています。

町内でただ一つ 有望な滑鉱山のろう石

同鉱山の発掘を折つてやませぬ。記者は10月27日現地をたずねてみましたが、同鉱山は、ろう石鉱山で、現在は月産約一千トンくらい、ろう石を産出して、将来は月産約六千トンを目ざしている。道路設備などを準備している。

同鉱山の経営者は、防府市佐渡二丁目の塩見商店(柳野出身)で、ろう石は、マイル、セメン、ト、陶器、農業などの原料になるそうだが、ろう石は耐熱性の鉱石といわれています。

現在のところ、出合、祖父などより二十五名の労働者が働いていますが、全鉱山では、現場責任者の木田さんが中心となり、毎朝、保安目的で朝礼を行ない、無事故作業を続けておられます。

川はきれいに

川の水は、きれいで正當に下流に流れていくのが望ましい。このためには、取壊しと最善の管理が必要なのは、いまさらいうまでもありません。

ところが、最近では、河川堤防の附近に「ごみ、竹木、汚物」などの放置、投げこみなどが、しばしば見られる傾向があります。

因となつたり、平素でもケガをしたり、伝染病が発生したり、堤防が崩れることなど、いろいろな弊害をおこします。そこで、川川近への放置や投げこみの河川の流れをさまたげ、川的美観をそこねます。嚴重につしんでください。川に物を捨てることは法律でも禁止されています。

河川の管理施設の管理を適正に行うことが大切です。

そのための、河川の埋め立て、砂利などの採取を無届でおこなつてはいけません。

昭和42年産米 政府売渡し出荷債数表 (10.31現在)

10月末現在の出荷債数は下表のとおりです。さて、はたして何債が出荷されるでしょうか。1債よりも多く出荷されるようお願いします。

地区	うるち	塩	町	山田	旭	山	彦	も	計
出雲	6,030	597 ⁵	426 ⁵	398	2,264	51	9,767		
島田	5,015	68			99	34	5,216		
串	1,671				77	16	1,687		
八坂	8,850	339	87 ⁵	228 ⁵	546	17	10,128		
柳野	3,773	12 ⁵			45	51	3,881 ⁵		
計	25,339	1,017	514	626 ⁵	2,954	229	30,679 ⁵		

林業写真コンクール
ただいま募集集中
山口県では、いま林業写真コンクールの作品募集中です。

▽選評
1 風景、美しい木や谷の姿、山に暮らす動物の生活、観光や釣りなどの風景、山村の生活や季節など

2 林業の生産や販路

3 技術、畜産、植林や手入れ、伐木、運搬、機械や道路

4 取材、木炭の生産や出荷

5 漁業、松茸、たけのこなどの生産、加工、出荷

6 はげ山防止、山林の災害防備などで、すぐれた林業生産活動をあらわすものとなつていきます。

▽応募資格
1 自前で発表のものに限ります
2 応募点数に制限はありません

▽作品の規格など
1 白黒写真でキャビネ版
2 はがき大の用紙でつづることを出して送ります。

▽応募名、住所氏名、年令、(撮影場所と撮影年月日)の順で「林業写真コンクール」の封筒に入れて送ります。

▽締め切り
昭和四十二年十二月二十五日(当日)の消印は有効です

▽送付先
山口市大字三野野野
山口県林業行政課内
山口県林業協会のて

▽開校コンクール募集
防府林業事務所では、開校意欲の高揚と技術の向上をはかり、優良林を造成するとともに、林業への投資資本の回収を図るため、みだりに林業写真を希望して、活用させていただきます。

▽応募作品は、県の広報に広く活用させていただきます。

▽応募料
1 防府林業事務所管内を区域として、面積は、〇、二ヘクタール以上です。
2 四二年三月から四三年三月末までに商業したものです。
3 参加申込みなど
④ 四三年三月末までに、申込み書を森林組合を通じて、林業事務所へ申し込んでください。
⑤ 併開大会(案内)作品、当季募集五句(未発表のもの)の募集
⑥ 送料、百円(フリント代)送り先、徳地町
⑦ 送付先、山口県防府市河野田子

心配ごと相談所を開きます
十一月八日(土)午後十時から
と、島田公民館
徳地町社会福祉協議会では、石井の時、場所、心配ごと相談所を開きます。

当日は、関係機関から担当者が来て、相談に応じますので、ご利用ください。

特別用紙の買上げ
特別用紙(除根除根)の買上げに
ついて、徳地町への割当が四件あり、

1 割当の対象となるものは、生活保護法に規定する保護を受けているもの
2 現に保護を受けていないが、著しく生活に困つておられるもの
3 町、県が保護を要する状態におられるおそれがあるものと認められるもの

その他くわしいことは、町民課民生係にお問い合わせください。

山口県広報写真
コンクール作品募集
県では、伸びゆく山口県の姿をみなさんの目、カメラからおとすいろいろなアングルからとらえた新鮮な作品を希望して、活用させていただきます。

山口県の産業(農林業、工業、建設など)
山口県建設運動(花いっぱい交通安全、体力づくりなど)山口県の明るい社会(敬老、レクリエーション、奉仕活動など)
サイズ、四つ切り(白黒)送り先、42年11月30日
山口市松島、山口県広報課内
山口県広報写真コンクール係