

叙勲者発表

旧陸軍軍医少佐の叙勲が先般発表されたのでお知らせします

●四三年五月一六日受領分
勲八等旭日章(以下全)
山田登(妻、山田正男)

●四三年六月一七日受領分
勲六等旭日章
松田邦天(母、松田君子)

●四三年六月一七日受領分
勲八等旭日章(以下全)
岸本武夫(弟、岸本守義)

●四三年六月一七日受領分
勲八等旭日章(以下全)
金沢辰正(妻、金沢アヤ)

●四三年六月一七日受領分
勲八等旭日章(以下全)
金子定光(元、油部正幸)

昭和43年7月1日発行
第151号
町場 徳地町
役所 徳地町
集配所 河村
印刷所 今澄印刷所

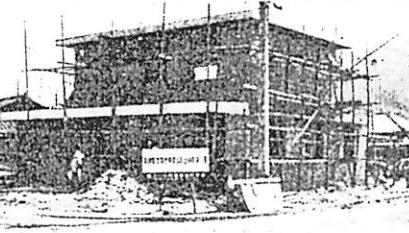


7月の税金
第2期固定資産税
納期限7月31日限りです
たばこをお買いのときは
市内のたばこ店で
お買いもめくください。

7月7日投票日
参議院議員選挙
午前7時から午後6時までです

選ひぬけ悔いなく
六年まかす人
棄権は民主国民の恥
悔いのない一票を生かそう
いではないでしょうか。
また、この選挙の結果が直接私
たちの生活、私たちの台所に大き
い影響をもたらすことを思いまし
て、不在者投票の制度を積極的に
利用するなどして、せむ気味にな
いようご協力をいただきたいと思
います。
さて、こんどの選挙には、一般
に国民の関心が高まっているとい
われています。
最近、参議院の改選が是非か
かという問題が大きく取りあげら
れるようになってきました。
これは、国政審議の上で、参議
院の自主性や、特色が失われて
いくからであります。
参議院の
改選の状況を見ますと、衆議院と
同じようなことをやっています。
しかも、しばしば衆議院と同じ
ように、政党と政党の対立が同じ
になっています。
これでは、参議院は小型の衆議
院だといわれ、当然であります。
いやもつと連んで、参議院なん
か有つて無くてもよいという極
端な意見まで出てきました。
参議院は今、大きな
政治の批判を
受けています。
まず、一票の反省から
明正選挙でいきましょう
こうしたなかで行われる参議院
選挙ですが、私たちはこの選挙で
今後六年間、国政をおまかせする
人を選ぶのです。
義理人情や金や供養などに迷わ
されることなく、日本の将来を
考え、お互いの生活を考えよう
の心で、私に代つて向う六
年間、しっかりと政治をしてくだ
さい、こちらからお願ひして、悔
いのない一票を投票しましょう。
政治の批判より
まず、一票の反省から

福祉年金が
十月から増額支給
福祉年金には、老令福祉年金
障害福祉年金、母子福祉年金、準
母子福祉年金の四種類があります
現在の年金額は
●老令福祉年金が一九、二〇〇円
●障害福祉年金が三〇、〇〇〇円
●母子福祉年金および準母子福祉
年金が二四、〇〇〇円です
四三年一月一〇月からの増額
この年金額が、昭和四三年の十
月分より増額されます
●老令福祉年金は、一、二〇〇円
引き上げられ二〇、四〇〇円
●障害福祉年金が、二、四〇〇円
引き上げられ三二、四〇〇円
●母子福祉年金および準母子福祉
年金は、二、四〇〇円引き上げ
られて、二六、四〇〇円となり
ます。
今の引き上げは、昭和三四年
年金制度が定めてから、五回目
のもですが、福祉年金の受給者の
生活の実態や、物価の上昇などを
考慮して、行なわれるものです
福祉年金は、金額の費用負担
に比べて、生活にゆとりのある方
には、この増額によって、生活
が、受給者本人、その配偶者ま
たは扶養親族の年金を受けている
年金は、一定額以上の場合、福祉
年金の支給を停止するという、支
給上の制限があります。
この制限が、四三年五月分から
次のように緩和されました
1 現在の二六万円を二八万円に
引きあげる
2 受給者が専業主婦で専業主婦
の子、孫を養っている場合(重度
の障害児を養っている場合は二
〇万円)で、その子、孫一人は二
〇万円に引き上げられ、二万円
を八万円に引き上げられました
3 配偶者、扶養親族の所得制限
も四三年五月分から、扶養親
族のない場合、現行の五十七万円
から六十四万円に引き上げられま
した
4 扶養親族五人の場合、現行の
九万二千五百円から、一〇万五
千五百円に引き上げられました
5 戦争公債による公的年金と福
祉年金の併給限度額は、四三年
一月一〇月分より、現行の二万
九千五百円から、一三万五千五
百円に引き上げられました
このように福祉年金は、年々引
き上げられ、改善されています
●福祉年金を受けられる権利の
ある人は、早く請求の手続きを
してください



感電事故を
なくそう
感電事故防止のための注意事項
1 電柱や鉄塔などにのぼらない
ようにしましょう
2 電線の下近くで、タコあげや機
器飛行機をとばして、あそびな
ないようにしましょう
3 電線の下近くで、竹竿など長い
ものをよろまわさないようにし
ましょう
4 発電所や変電所の中へ入らな
いようにしましょう
5 電線が近くを通っている屋根
であそんだり、木にのぼったり
しないようにしましょう
6 大雨や大風で電線が切れかか
つて近づく中国電力へ連絡して
ください
7 ぬれ手やぬれ足で、電気器具
にさわらないようにしましょう
8 その他、電気設備で危険と思
われる箇所があったときは、す
ぐ中国電力へ連絡しましょう

幼い命を
水難から守ろう
梅雨明けの頃には、よく集中豪
雨が降ってきます。
ことしも、梅雨前線では、六月後
半から七月前半にかけて、局地的
な大雨が予想されています。
近年は、傾斜地や奥地の開発が
進むにつれて、集中豪雨による山
崩れ、鉄筋土留などの災害がふえ
てきています。
傾斜地や山崩れ部では
くれぐれも注意が肝心です。
梅雨が明けると、水のシエラ
が、海や川などは、水に親し
む人たちに、きづかわれています

自衛官の募集
防衛庁では、ただいま2等陸、海
空士を募集しています
応募資格は、18歳以上24歳ま
での男子で、学歴は中卒以上です
待遇は、国家公務員で食、食、
支給で、初任給16、000円、年
1回昇給、年3回ボーナス支給です
ご希望者は役場町民課どうぞ

善意銀行
金五〇〇円、五〇〇円、三〇〇円より
店舗改装完了の内分として
金一〇〇円、島地上市、松永正徳
さんより、拾った金の謝礼金
の全部を寄附
三谷川、伊藤市さんより
故夫人の遺善供養、香典返し
の一部として寄附
いづれもありがとうございます
(町社協会長)

このつて
中小企業設備近代化資金
貸付けの受け付けはじまる
●受付期間
七月一日から三十一日まで
●貸付の提出期限八月十日
●貸付申請書
1 貸付申請書
2 診断書調書調査表
3 連帯保証人確認書
4 市町村の副申書
くわしいことは、役場経済課商
工課光係へどうぞ
日赤社 日赤社 日赤社
連絡おれ

鳥獣保護センターが
設置されました
鳥や獣が天災や外敵などにより
負傷したり、疾病などの原因で保
護された場合に、これを収容する
ため次の鳥獣保護センターが設置
されました
鳥獣保護センターを利用される
場合は、防衛林事務所にご連絡
の上、処置してください
1 鳥獣保護センター
(1) 周防地区 徳山動物園
(2) 長門地区 常盤遊園地動物課
2 業務の内容
(1) 傷病等の原因による野生鳥
獣の保護(飼育管理)
(2) 不正捕殺等による捕収鳥獣
の保護(飼育管理)
3 設置期間
昭和四三年三月三十一日まで

7月の税金
第2期固定資産税
納期限7月31日限りです
たばこをお買いのときは
市内のたばこ店で
お買いもめくください。

三割増収、三割省力で

七七、〇〇〇俵を目標

本町穀類の中において、米の占める比率は極めて大きく、米産額生産額約五〇%を占めています...

畜産ビルの建設

糞のバルパ化提唱

一河村功氏一

この文章は、徳地町大字船路一、二、三の農村が、三月二日から四月十日まで二日間、オーストラリア、ニュージーランドなどの畜産、畜産畜産畜産畜産...

この文章は、徳地町大字船路一、二、三の農村が、三月二日から四月十日まで二日間、オーストラリア、ニュージーランドなどの畜産、畜産畜産畜産畜産...

畜産ビルの特長 1. 大形建築物 2. 人工的設備 糞のバルパ化 1. 糞のバルパ化 2. 糞のバルパ化...

最近、交通事故などによる人が増加の傾向にあり、自車運転が流行したため、支払いを受ける相対賠償金が増えた...

旧軍人等の加算恩給

加算恩給とは 旧軍人等の加算恩給は、戦時中服役し、戦後生活が困難である者に対して支給される...

時効 扶助料 普通恩給 44年9月30日

加算恩給は、戦時中服役し、戦後生活が困難である者に対して支給される...

時効 扶助料 普通恩給 44年9月30日

加算恩給は、戦時中服役し、戦後生活が困難である者に対して支給される...

二人災と税金

収入金額にかかわらず所得をもち、非課税と見なされる...

収入金額にかかわらず所得をもち、非課税と見なされる...

収入金額にかかわらず所得をもち、非課税と見なされる...

収入金額にかかわらず所得をもち、非課税と見なされる...

夏に多い性犯罪を防ごう

見知らぬ男にはスキを与えない よい町並みで、夜道も暗く、見知らぬ男の誘惑を受けやすくなる...

見知らぬ男にはスキを与えない よい町並みで、夜道も暗く、見知らぬ男の誘惑を受けやすくなる...

見知らぬ男にはスキを与えない よい町並みで、夜道も暗く、見知らぬ男の誘惑を受けやすくなる...

見知らぬ男にはスキを与えない よい町並みで、夜道も暗く、見知らぬ男の誘惑を受けやすくなる...