

早目にお納め下さい

たばこをお買いのときは
市内のたばこ店で
お買いもとめください。



昭和43年11月15日発行
第157号
発行所 徳地町役場
発行所 徳地町役場
編集所 河村 毅
印刷所 今澄印刷所

狩猟家の方は
危害予防に注意を
さる一日から、狩猟が解禁にな
り、来年の二月十五日までが、狩
猟期間です。
狩猟家の方は、狩りにお出かけ
のときには、細心の注意をばらう
のは当然のことですが、とくに事
故防止のため、ぜひ次のことが考
えがけてください。
▽ 銃器の操作および携帯要領を
よく守ること
▽ 危険な「わな」は、絶対に仕
かけないこと
▽ 山火事を引き起さないようい
つも厳重に注意すること
こうして、事故のない、楽しい
狩猟を味わってください。

税金シリーズ

町民税は こうして課せられる

八まえがき

一口に町税と申しても、町
民税、固定資産税、軽自動車税と
か木材引取税などの別種がありま
す。別の税では国民健康保険の給
付、運営を目的として徴収してい
る国民健康保険税等があります。
このような税金は、町民の生活
や健康を守り、福祉を増進してい
くために必要不可欠のことです。
経費(町の立場でいいますと、こ
れを財源といえます)、を住民の
皆さんの方、お互いの能力や財産
とか収入などに応じて、分担して
負担する。という姿勢があります。
ですから、いろいろの税金は、法
律に基づいて適正に計算し、課税せ
られるわけですが、資料集めから
計算、賦課にいたるまでには、た
いへん複雑なもので、一般にはな
かなか分りにくいものです。
従って、単に税金の低い低い
だけを考えて、税金が高い安い
を判断できるものではありません。

町民税

町民税を納めなければ、なら
ない人(納税義務者)
1 徳地町の区域内に住所をもつ
る個人
2 町内に事務所とか事業所また
は家庭を有している個人であ
る場合
3 町内に住所を有する個人は
徳地町の町民税の納税義務者とな
ります。ただし、つぎのいず
れかに該当する場合は、町民税
は課税されません。

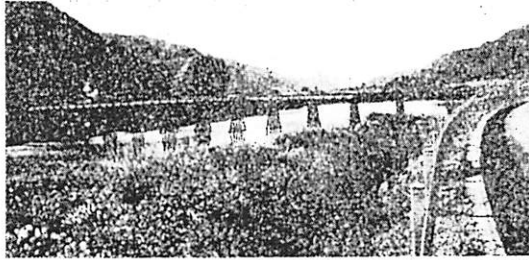
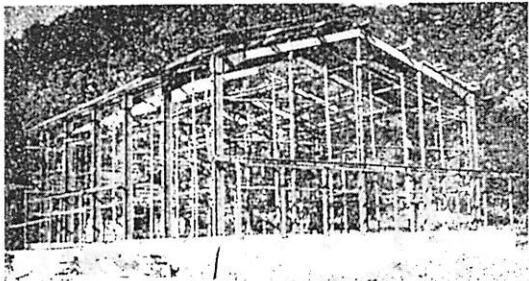
それは、税金の種類やその人の
職業関係とか、家族構成などによ
って、異なつてきますので、個々の
税別、帳簿類などの資料によつて
説明しないと、なかなか分りにく
い問題であります。
そこで今から、何回かにわた
り、町民税の課税について、できるだけ
くわしく、分りやすく説明し、税
に対する町民皆さんの方のいっす
うのご理解とご協力をお願いしたい
と思ひます。まずその第一回は

明治百年に当つて 四三・一〇・二三 山口県知事 橋本正之

今日は、明治改元の日から、ち
よと百年目になります。
日本は、明治維新を境に世界に
目を開き、わずか一世紀の間に世
界の驚異といわれるほどの繁栄を
遂げております。
もちろん今日の姿は、日本民族
が誇りをもち、幾多の試練を克
服してきたからにはかなりません
明治百年を記念するに当つては
幾多郷土の先達が、明治維新に果
した役割りでありましょう。
当時の混んとした日本の危機
の中にあつて、近代国家日本の
基礎固めを主導した偉大にして崇
高な努力は、永遠に輝く金字塔と

今日、明治改元の日から、ち
よと百年目になります。
日本は、明治維新を境に世界に
目を開き、わずか一世紀の間に世
界の驚異といわれるほどの繁栄を
遂げております。
もちろん今日の姿は、日本民族
が誇りをもち、幾多の試練を克
服してきたからにはかなりません
明治百年を記念するに当つては
幾多郷土の先達が、明治維新に果
した役割りでありましょう。
当時の混んとした日本の危機
の中にあつて、近代国家日本の
基礎固めを主導した偉大にして崇
高な努力は、永遠に輝く金字塔と

写真説明 (上)は島地中学校の屋内運動場の工事中の写真です。
(11月6日写真)
(下)町道、二宮一新田線に架橋されている新田橋(木橋)は、老朽化し、早
くから永久橋にかけかえが望まれていました。こんど4・3~4・4年の連続事業
で近く工事にかかることがきまつたので、おしらせします。



町民税の課税標準
前年の所得について算出した総
所得金額と山林所得金額につい
て課税されます。
① 所得控除
前年の所得控除に基づいて、つ
ぎの所得控除を差引いた残額に対
し別にのべる税率を乗じて課税
されます。
1 養育控除 一人に付六万円
2 医療費控除 所得額の五%を
こえる金額については全額控除
3 社会保険料控除 全額控除
4 生命保険料控除 一万五千
円までは全額控除(以下略)
5 配当控除 九万円の控除
6 障害者控除 一人に付六万円
特別障害者控除、一人に付
八万円
7 老年、寡婦控除、勤労学生は
一人に付六万円の控除
8 扶養控除 一人に付五万円
配偶者のない場合は、第一人
の一人に付、八万円
9 基礎控除 十一万円

町民税の申告
1 本市に住所を有する町民は
毎年三月十五日までに町長に
対して申告しなければならま
せん。ただし給与所得のみ
個人の場合、一人、二〇〇円に
なつています。

所得割の税率
町民税は、毎年一月一日現在を
課税期として、課せられます
町民税の徴収期日(納期限)
第1期、6月1日~6月30日
第2期、8月1日~8月31日
第3期、10月1日~10月31日
第4期、1月1日~1月31日
個人県民税
こゝで申しませんが、個人県
民税は、個人町民税を課税徴収
される場合に、あわせて課税徴収
されることになっております
このほか町民税には、特別徴
収制度があります。これは一
般の方には関係ありませんので
省略します。なお次号では、関連
する町民税について、説明す
る予定にしています。

中小企業へ
年末融資
一 二千万円
二 融資期間 六ヵ月以内
三 融資利率 日歩二銭三厘以内
四 取扱期間 十一月一日から
十二月末日まで
山口、広島各銀行、山口、広島
西日本各相互銀行、県下各信用
金庫、信用組合、商工中金など
となっております。

インフルエンザ予防接種のお知らせ
4 3年度の予防接種を次の日程により、1 週間の間隔をおいて、2 回
にわたり、皮下注射をおこないますので、該当者は、もれなく予防接種
を受けて、元気に冬をお過ごしください。お願いいたします。
インフルエンザ予防接種実施日程表

月日	第1回目		第2回目		
	実施場所	区分	実施の時間	月日 実施時間	
11月18日	三谷小学校	学校、一般	9.20 ~ 9.50	11月25日	第1回目
	小樽小学校	学校、一般	10.20 ~ 10.50		と同時
	野野小学校	学校、一般	11.10 ~ 11.40		割りで実
	野野小学校	学校、一般	13.00 ~ 13.30		施します
	野野小学校	学校、一般	13.40 ~ 14.00		
11月19日	有船小	園児、一般	9.20 ~ 9.50	11月26日	第1回目
	館吉小	園児、一般	10.10 ~ 10.50		と同時間
	小中	園児、一般	11.20 ~ 11.40		割りで実
11月22日	見伊小	園児、一般	9.00 ~ 9.30	11月29日	第1回目
	伊賀小	園児、一般	9.40 ~ 10.10		と同時間
	小中	園児、一般	10.10 ~ 10.40		割りで実
	小中	園児、一般	11.10 ~ 11.40		施します
	小中	園児、一般	13.00 ~ 13.40		

実施月日	第1回目		第2回目		
	実施場所	区分	実施時間	月日 実施時間	
11月20日	申中	学校のみ	9.30 ~ 9.50	11月27日	第1回目
	申中	学校のみ	9.50 ~ 10.10		と同時間
	支所	一般	10.15 ~ 10.50		割りで実
	支所	一般	11.00 ~ 11.40		施します
	支所	一般	11.20 ~ 11.40		
11月21日	遠藤	園児、一般	11.20 ~ 11.40	11月28日	第1回目
	遠藤	園児、一般	13.20 ~ 13.50		と同時間
	遠藤	園児、一般	14.00 ~ 14.20		割りで実
	遠藤	園児、一般	14.25 ~ 14.50		施します
	遠藤	園児、一般	15.00 ~ 15.30		
11月22日	藤木	園児、一般	9.00 ~ 9.20	11月29日	第1回目
	藤木	園児、一般	9.40 ~ 10.00		と同時間
	藤木	園児、一般	10.10 ~ 10.40		割りで実
	藤木	園児、一般	11.10 ~ 11.40		施します
	藤木	園児、一般	13.00 ~ 13.40		

青少年育成のために

家庭の中で 子どもの人格尊重を

青少年育成の問題には、これと... 家庭の健全性にあるといふことは、一般に認められてきた...

郷土史料

徳地は、明治百年記念事業の一つとして、町史の編纂発行が計画されて...

徳地と奇兵隊

文久三年六月八日 この禁門の要の責任者として、高杉晋作下関白石正一郎宅にて...

子どもにもしみ込ませます。たいへんわびしいことですね。... 欠損家庭から、非行少年が出て...



(((読書の秋))) よい子たち20人ばかりが毎日放課後のひとときを参考書や漫画本と親しんでいました。(図書館にて11月6日写す)



体育祭便り

出陣地区 十一月二十四日 中中校庭... 12月6日役場前庭で 12月6日役場前庭で...

防火

寒くなるにつれて火災がぐんと本々になります。火災の原因になる「火」が、家中いたるところにあると考えると...

おわびと訂正

11月1日発行の町報のおしらせの欄のうちの「第22回県科学振興展覧会」の見出しは「第22回県科学振興展覧会」の間違いでした。謹んでおわびし訂正いたします。