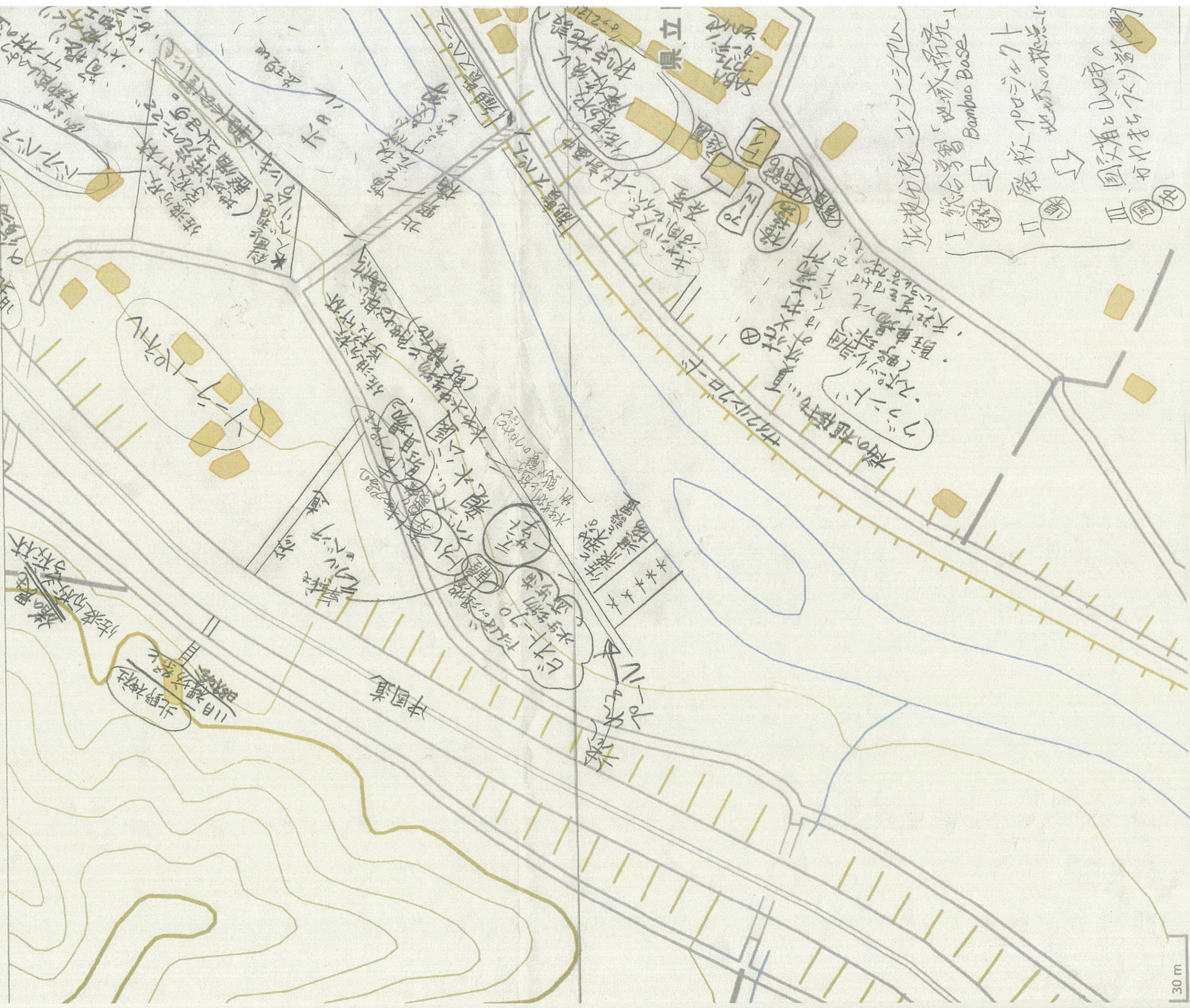


北野橋周辺・佐波分校付近

地理院地図
GSI Maps



30 m

ビオトープ
(遊歩道
ベンチ)

東屋
トイレ
洗場
(キッチン
シャワー)

キャンプ(テント?)
ネットサウナ

浅いプール

天然芝生

魚塚
二の原(水中生物が溶ける場所)

流れるプール

林が
ガーデン
(バグビーベース)

佐波分校の
地域探究
学習
竹炭
四ヶ地や
散歩
(ハンモック)

魚

魚
蟹など

北野橋を
拡張

魚
籠

観望スペース

観望スペース

1/25 第5回

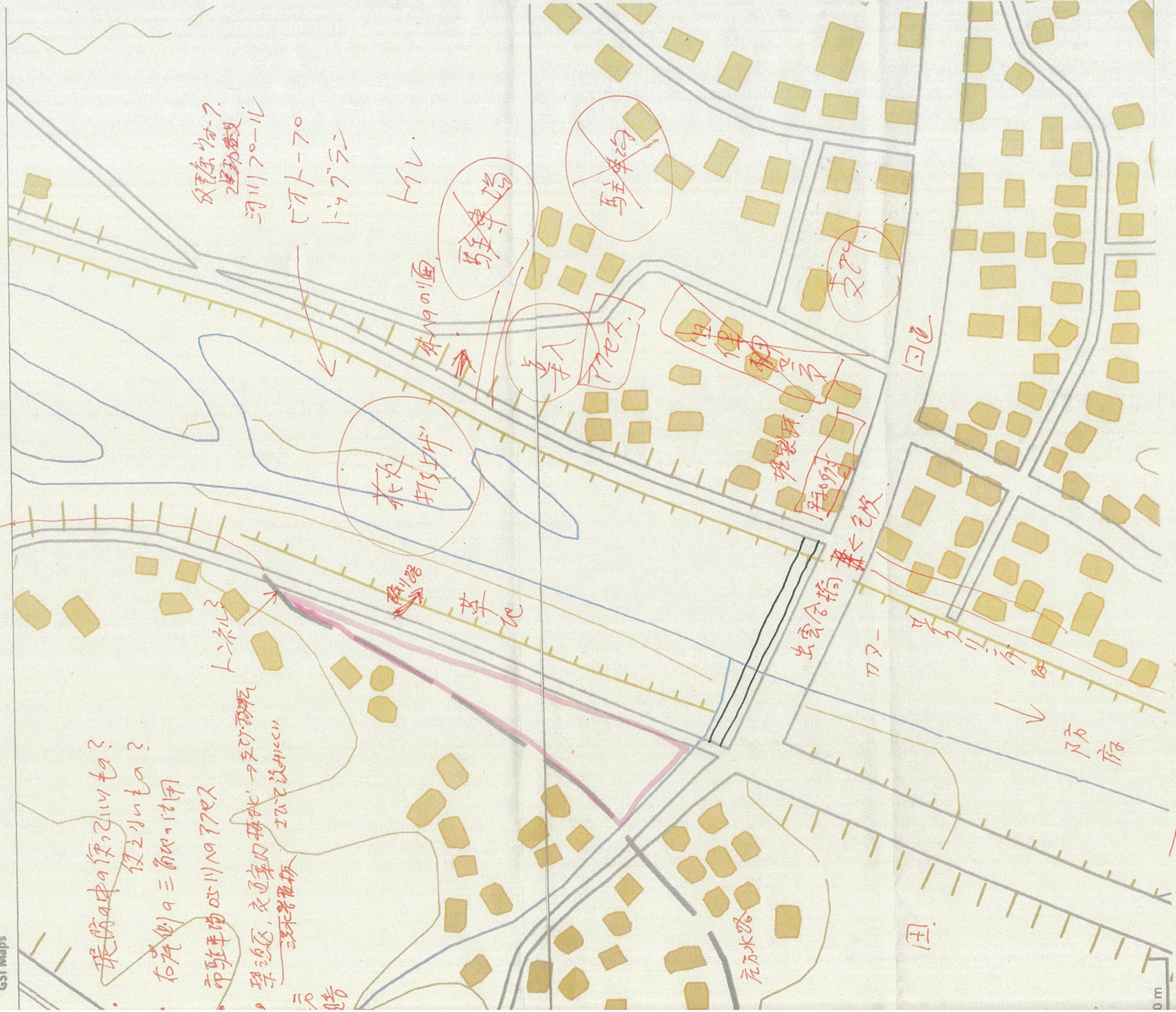
固定
水也
水路

出雲合橋周辺

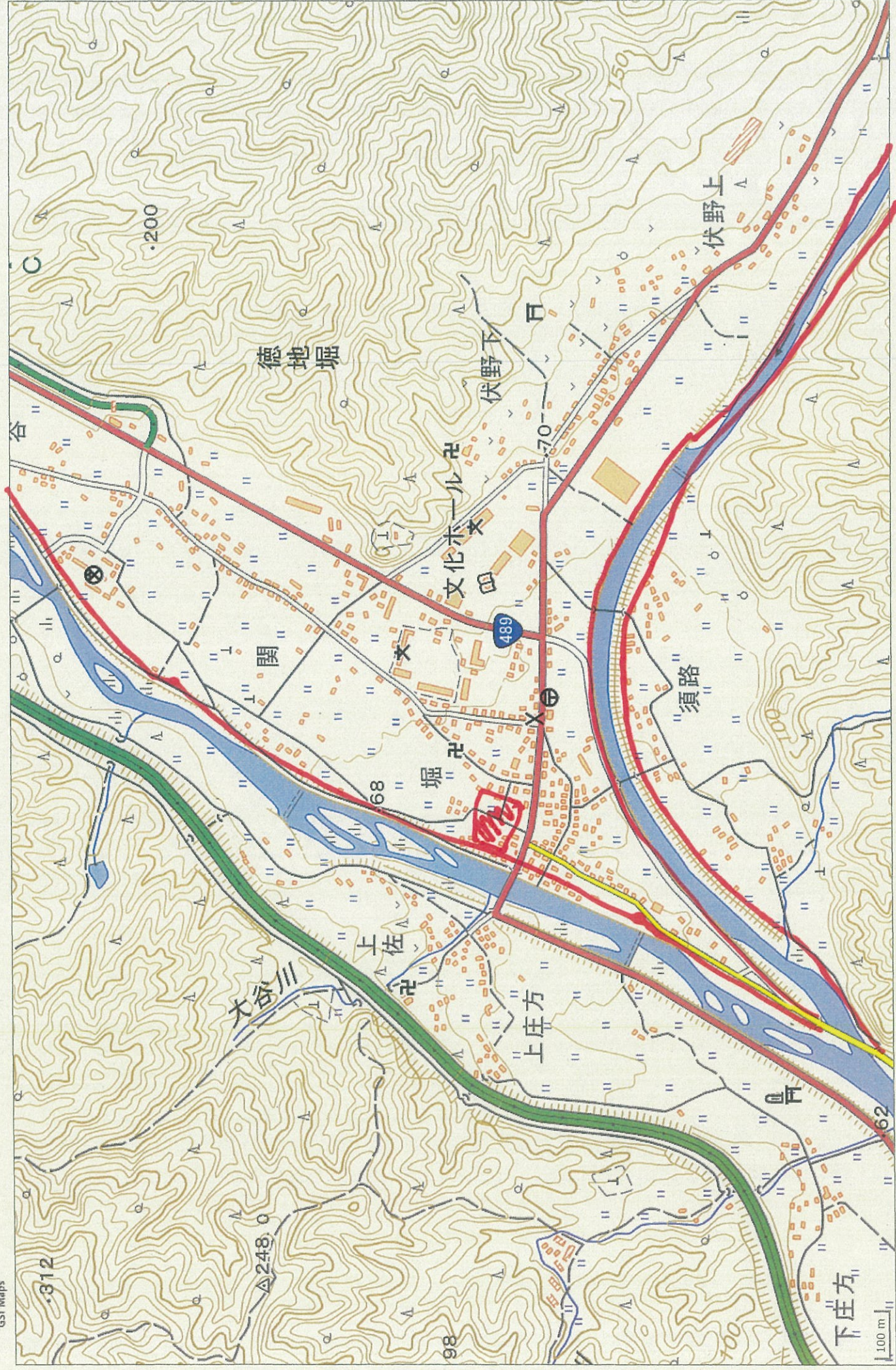
地理院地図
GSI Maps

堤防の中が便利か？
 役立つか？
 右岸側が三角、活用
 市駐車場51111977ER
 築造区、交通案内看板 → 支那側
 洪水看板
 工事

反復ウオ-?
 運搬機
 河川70-11
 トラト-70
 トコブラン
 トル



0m



佐波川左岸：歩道スペース(色付き)

島地川沿い：サイクリングロード整備.

出雲合橋付近：平和タニ一裏～旧庁舎を公園にする
(防災設備・親水機能)

梅佐波分枝付近：11土坂方面まで合わせたサイクリングロード整備

佐波川と島地川合流付近

