



## 頼もしい消防出ぞめ式

8日・10時、県体育館前での式に先だち、消防車22台と消防団員450人が市中を行進し、兼行市長らの観閲を受けました。なお、当日は湯田分団長の末永倅一さんが古式豊かな“まとい操法”を披露し拍手を浴びました。

### 山 口 市 民 憲 章

1. 自然をたいせつにし、美しい環境を守りましょう
1. スポーツに親しみ、健康なからだをつくりましょう
1. 互いに助け合い、生活を豊かにしましょう
1. きまりを尊び、良い風習を育てましょう
1. 郷土を知り文化財の愛護につとめましょう

# 住みよい都市づくりのために

山口市の都市計画の用途地域を全面的に改訂するため、準備を進めています。

静かな山口市も、日々町の様子が変わっていますが、長い間には実情に合わない面も出てきました。また、今のうちに、住みよい町の秩序をきめておくために、今までの用途地域を再検討し、新しく決め直すことになりました。

昨年から、たいへんな日数と労力をかけて現況を調査し、ことしの秋ごろには決められるように、資料の整理をしています。



## 新しい用途地域の準備を

### 用途地域とは何か

人々や産業が集まり、人々の生活が活発に行なわれる都市は、そのままに放っておくと、いろいろな用途や形の建て物が無秩序にいまじり、その結果、騒音・悪臭・日照妨害などで、生活環境が悪くなってしまう。そのうえ、生産・交通・消費・娯楽・教養などすべての面に混乱がおこり、住みにくい、不便な都市になってしまいます。

このようなことの起こらないように、建て物を建てる場合に、ある程度の制限をしようというのが「用途地域」の都市計画です。用途地域には、次の八種類がある。

- 一、第一種住居専用地域
  - 二、第二種住居専用地域
  - 三、住居地域
  - 四、近隣商業地域
  - 五、商業地域
  - 六、準工業地域
  - 七、工業地域
  - 八、工業専用地域
- この用途地域は、道路・公園・下水道などと同じように、都市計画の基本的な内容の一つです。  
【八種類の用途地域】

### 地元の意見を参考に

用途地域をきめると、生活環境は良い状態に保たれますが、そのために、ある程度の制限が行なわれます。

それで、住民のかたがたにいろいろ利害関係も生じてきますから、役所でも地元の意見をくみ取って、検討していきます。

さきにも言いましたように、昨年、市街地の建て物一つ一つを調べて、用途・形態を記録し、整理していますが、このような現状に、さらに、道路、地形その他

から判断して将来の人口・産業を收容するのに適切な配置計画を考えていきます。こうして素案をつくり上げますと、公聴会や地区ごとの説明会を重ね、意見を吸い上げて修正し、また、山口市都市計画審議会の意見を聞いたうえで原案がで上がります。この原案は、山口県都市計画地方審議会にかけられ、建設大臣の認可を得て、いよいよ決定・告示されることとなります。

ことしの、山口市の成人式は、市民会館大ホールで 1月15日10時から、2,198人の新成人（昭和26年1月16日～27年1月15日生まれの人）を招いて行なわれ、記念品として“鏡”を贈ります。

### 2,198人が成人式に

この日からは、一人前の社会人として自他ともに認められるわけですが、21世紀を背負っていく若者たちへの期待は大きいものがあります。新成人2,198人のうちわけは男子1,205人、女子993人です。

▽酒井威高氏（春日町） 一万円  
▽総累計（十二月二十七日現在）  
六千八百三十五万一千四百三十六円

### 市民会館建設寄付金



市民新年互礼会 元旦の11時、市民会館小ホールに約300人の市民が参会、新しい年と山口市の発展を祝いました。

# 地域ごとに建て物制限

このように、地元の見解をじっくり聞き、さらに市、県の審議会の段階を経て、用途地域案が、独断に陥ることなく、広く住民生活を守る立場で決定されるのである。

用途地域は八種類ありますが、それぞれ用途に応じて建て物の制限があります。あらまは次のようになります。

## ▽ 第一種住居専用地域

低層住宅地として良好な環境を守ろうという地域です。この地域には、工場や風俗営業施設などは建てられません。日常生活に必要な一定の店舗併用住宅、浴場などは建てられます。建て物の高さは十層以内で、隣地の日照権の確保にも配慮してあります。

## ▽ 第二種住居専用地域

中高層住宅も建つような住宅地の環境保全地域です。この地域には工場・ボウリング場・旅館などは建てられませんが、店舗・事務所・病院などは建てられます。

## ▽ 住居地域

住居の環境を保護する地域で、工場・劇場・キャバレー・トルコぶろなどは建てられません。小規模な工場・パチンコ屋・ボウリング場・ホテル・旅館などは建てられます。

## ▽ 商業地域

とくに商業地の環境をそこなう工場は建てられませんが、その他の建て物は、ほとんど何でも建てられます。銀行・商店・百貨店・映画館・料理屋・事務所など商業の中心となる地域です。

## ▽ 準工業地域

公害のない、また危険のない工場ならほとんど建てられ、八種類の用途地域の中では、最も用途の制限のゆるい地域で、住宅・工場が混在し、家内工業などの利便がはかられる地域といえます。

## ▽ 工業地域

主として工場の利便を増すための地域で、住宅・店舗・娯楽施設は建てられませんが、病院・学校・ホテルなどは建てられません。

## ▽ 工業専用地域

どんな工場でも建てられます。逆に工業の利便をそこなう建て物：学校・病院はもちろん、住宅・店舗・娯楽施設などもだめです。

× × ×

以上の八地域をうまく配置し、それぞれが秩序よく機能を發揮できるようにしようというわけです。

## 市政あれこれ

ことしは、新しい都市像を求め、山口市にとって重要な年で、広域都市圏や産業基盤強化の事業などを大いに進めたいと思いますが、同時に、ゴミ・し尿・下水の処理にもとくに力を注ぐ所存です。

環境衛生部を新設して取り組んでいるのですが、環境整備は、いまや全国の問題となっているようで、急激な搬出量の増加とその処理場建設の難航が一つの特徴であるように思います。

山口市も、将来のことを考えて、大型施設の建設を計画しているのではありませんが、ただ従来からの考えにとらわれず、思い切った思考の転換をする必要があると思えます。

市長 兼 行 恵 雄

## お近くの各銀行、山口信用金庫、農協をご利用ください

市税の納付には、いつもお手数をかけておりますが、わざわざ市役所の納税課や出張所までお越しにならなくても、ご近所の銀行や山口信用金庫、農協をご利用ください。

その店に取り引きがなくても、税金の納付書とお金をご持参になれば、市役所へ直接納付されると全く同じように、取り扱ってくれます。

市・県民税第4期分の納期限は1月31日です

# 文化財防火デー

## 一月二十六日

一月二十六日は文化財防火デーです。これは、昭和二十四年一月二十六日、法隆寺金堂内の貴重な壁画が焼失し、また福山城天守閣や金閣寺など、貴重な文化財が相ついで火災により失われたことから、毎年一月二十六日を「文化財防火デー」と定められ、文化財を火災から守る運動が行なわれているのです。

山口市は古い歴史を持つ町だけに、市内に文化財も多く、国宝瑠璃光寺の五重塔をはじめ、七十一も指定文化財があります。これらの中には、自動火災報知設備や消火設備が設置されているものもありますが、これは万一の火災に備えたもので、これがありさえすれば万全だとは言いきれません。

市内に七十一の文化財

山口市は古い歴史を持つ町だけに、市内に文化財も多く、国宝瑠璃光寺の五重塔をはじめ、七十一も指定文化財があります。これらの中には、自動火災報知設備や消火設備が設置されているものもありますが、これは万一の火災に備えたもので、これがありさえすれば万全だとは言いきれません。一番たいせつなことは、なんといっても、市民の皆さんの、文化財に対する認識と、文化財を愛する心です。



中学駅伝 第22回山口県中学駅伝が、吉敷の陸上競技場外周コースで、県下25チーム、200人が参加して行なわれ、大島チームが優勝、山口チームは第10位でした。

山口市のほこりであり、また日本の貴重な財産でもある市内の文化財を、わたしたち市民の心で守っていきましょう。山口消防署では、一月二十六日を中心に、文化財の防火査察や、消防演習を行ないます。

## 妻の座と税金

「パートタイムの収入がある妻は配偶者控除が受けられるか」などといった質問がよくあります。そこで、主婦と税金の話題をいくつか取りあげてみました。

これは現在での数字ですから、また国の政策によって金額は多少変わってくるのが考えられます。

**所得税の配偶者控除……**この配偶者控除（昭和四十六年分一九万五〇〇〇円）が受けられるのは、その配偶者に所得がないか、あっても次の金額の範囲内の場合です。

- ① 所得の全部が事業所得、給与所得、退職所得であれば、その合計額が一五万円以下の金額
- ② 所得の全部が、利子所得、不動産所得などなら、その合計額が一〇万円以下の金額

したがって、パートタイムで給与をもらっている場合は、年間三一万二、〇〇〇円未満の収入なら配偶者控除が受けられます。

**贈与税の配偶者控除……**贈与税は一年間にもらった財産の価額から基礎控除を差し引いて計算します。この基礎控除のほか、次の条件にあてはまる場合は、三六〇万円までの配偶者控除があります。

- ① 婚姻期間二〇年以上の夫婦間の自分の住むための家や敷き地またはそれを買うための金銭の贈与
- ② 贈与を受けた家や敷き地または贈与された金銭で買った家や敷き地を、翌年三月一五日までに実際に自分の居住用として使用し、その後も引き続き居住する見込みのとき

**相続税の配偶者控除……**相続税も遺産総額から基礎控除を差し引いて計算します。基礎控除のほかさらに、相続人のうちに婚姻期間が一〇年をこえる配偶者がいるときは、その一〇年をこえる年数に四〇万円をかけた金額（最高四〇〇万円）が、配偶者控除として差し引かれます。

相続税の計算では、もう一つ、配偶者の税金を軽くする税額軽減もあります。このため、遺産総計が三〇〇〇万円以下で、配偶者が法定相続分以内で相続する場合はその配偶者の相続税はかからないこととなります。

## ▷ 山口県美術展覧会が開かれます ◁

会 期 ・ 2月17日～3月3日      会 場 ・ 県立山口博物館

山口県美術展は、ことして第25回を迎え、県民ならだれでも気軽に応募できます。県美術展を足がかりに、全国展への入賞者が多く出ています。

ザインの7部門で、出品料1点につき500円。搬入は2月9日から11日まで。詳細は山口博物館(電◎0294)へお尋ねください。

部門は、日本画・洋画・彫刻・工芸・書道・写真・デ

# 成人になったら

## 国民年金に加入しましょう

わが国は、国民皆保険の制度をとっていますので、国民は、必ずなにか一つの年金制度に加入しなければなりません。

工場や会社などで働いている人は、厚生年金保険や船員保険に、また、官公庁などに勤めている人は、共済組合に加入しています。

このような年金加入者や年金を受けられることができる人、または、このようなたががたの配偶者や昼間部の大学生などを除いて、それ以外の二十歳から五十九歳までの人は、必ず国民年金に加入することになっています。

国民年金は、やがてやってくるあなたの老後の生活を守るだけでなく、思いがけない災害にも備えて、国が設けた年金制度です。

成人の日を迎え、新しく二十歳になられた方は、自分の将来のために、さっそく国民年金に加入しましょう。

本庁の保険年金課出張所へおこしください。

福祉年金の請求はすみましたか  
老齢・障害・母子（準母子）福祉年金は、受給権者からの請求がないと、受給する権利が決定されません。権利が発生してから五年間も放っておくと、時効により請

求できなくなり  
七十五歳になった人、他人の助けがなければ日常生活ができない程度の障害のある人、母子家庭となつた人などは受給権がありますのでお問い合わせください。

厚生年金の相談は気軽に  
厚生年金は、ふつう二十年加入し、六十歳以上の人が年金をもらえるしくみです。

しかし六十歳にならなくても、二十歳未満の加入者でも、また現在どこかにつとめていても年金がもらえる場合があります。国民年金との通算制もあります。年金がもらえるかどうか、社会保険事務所へご相談ください。

■ 県立豊浦養護学校の生徒募集  
病気で入院しているため、普通の小学校・中学校で学習することができない児童・生徒のため、新しく、県立豊浦養護学校が建てられ、四月から開校します。

豊浦郡小串の国立病院のすぐとなりで、国立病院に入院して、治療を受けながら勉強するしくみです。

いま入学希望者を募集中です  
で、県教育委員会管理課へお問い合わせください。

とんだハシゴざけ

## とっさの時に 避けられますか

### その運転で (交通安全標語)

昨年の交通事故による死亡者が、全国的にも戦後はじめて前の年より減りました。ことしは、環境整備と交通安全推進の年といわれます。みんなで、ひとつひとつ交通事故を減らす努力を積み重ねていきましょう。

- ◇ 家庭で交通安全のことを話し合しましょう。家族が集まる夕食時などに、交通事故のおそろしさ、安全な歩行のしかたなど、子どもや老人にもわかるように話し合しましょう。
- ◇ 歩行者は、必ず道路の右側のはしを、また、すこし遠回りでも横断歩道や歩道橋を渡りましょう。
- ◇ 寒い朝、路面に水をまくのは危険です。凍結して事故のもとになります。山の陰などは、なかなか凍結がとけません。運転者はとくに注意を。寒い時はからだも、思うようには自由がききません。慎重な運転が事故を防ぎます。

12月中の死亡者	0人	累計	21人
昨年同期	2人	累計	25人





# 愛知県 一宮市 贈り物で子ども会が交歓 古熊市

古熊子ども会からの絵はがきや作文を手。真清子ども会。

古熊子ども会からの絵はがきや作文を手。真清子ども会。この起りは、一昨年六月ごろ、真清子ども会でもその子ども会はどんな活動をしているのだろう——と交歓を計画。人口の同じような市を調べ、東北地方のある市に絵などを送ったが、音さたないまま一年たってしまった。

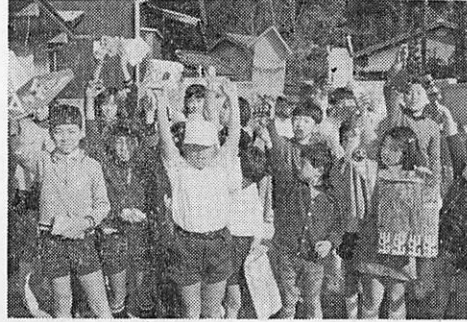
この話を聞いた一宮市子ども会活動育成会事務局で『ことしはしっかりと交歓をさせてやりたい』——と子ども会活動のさかんな山口市教育委員会に相談、山口市で古熊子ども会を紹介、二つの子ども会の交歓が始まった。

昨年七月に交歓の第一便として、真清子ども会から絵や織り物の町一宮市を紹介する作文などが送られて来た。古熊子ども会ではお礼に山口市の絵はがき、作文や絵などを送り『山口市できれいな町だね』『山口市のことをよく勉強しなぐちゃあ』——と交歓の念願のこなつた真清子ども会員たちは喜ばせて、真清子ども会員たちは、初めて実った交歓に、心を込めたクリスマスプレゼントづくり

『ワイ、ぼくのはボウリングセットだぞ!』『ぼくのは手紙入れ』『わたしのは壁かけ。きれいなね』十二月のある日、古熊子ども会(木原博美会長・百五十四人)のよい子たちは、思いがけぬ贈り物を手にして歓声をあげました。愛知県一宮市の真清(ますみ)子ども会(浅井春夫育成会長・三十人)——同市松降通四丁目)から心のこもったクリスマスプレゼントが送られてきたのです。大きなダンボールの箱の中に、一人一人名前を書いたプレゼントが四十六個。手まり、手紙入れ、廃品利用のガラガラ、ボウリングセット、壁かけ——など、みんな時間をかけ、アイデアを生かした、手づくりのものばかり。それだけに喜

はげみ、このほど送って来たもの。古熊、真清両子ども会員たちは、おたがい知らない土地だけに、地図を引っぱり出して、おたがいの町の勉強をしているとのこと。古熊子ども会を紹介した市教育委員会も、交歓の実現したことを喜んでいいます。古熊子ども会では、さっそくお礼のクリスマスカードを送り、こ

れからも仲よくしたいといっています。一宮市からのクリスマスプレゼントに歓声。古熊子ども会。



## 園児を募集 幼稚園 保育園

(注) 一年保育 昭和四一年四月二日〜昭和四二年四月一日生まれの子 二年保育 昭和四二年四月二日〜昭和四三年四月一日生まれの子

### 市立幼稚園

市立幼稚園に入園されるお子さんを、次のとおり募集します。ご希望のかたは「入園願書」をそれぞれの幼稚園へ(宮野幼稚園へ入園希望のかたは宮野出張所へ)出してください。

現在二年保育で在園中のお子さんは、必要ありません。「入園願書」は出張所と幼稚園に備え付けてあります。願書の受け付け期間は一月十七日から一月三十一日までです。くわしいことは、幼稚園か出張所へお問い合わせください。

▲募集園児数

幼稚園	保育		合計
	一年	二年	
仁保	八〇	四〇	一二〇
宮野	八〇	八〇	一六〇
吉敷	八〇	四〇	一二〇
平川	八〇	八〇	一六〇
小鯖	八〇	八〇	一六〇
鑄銭司	八〇	四〇	一二〇
二島(本)	八〇	四〇	一二〇
二島(分)	四〇	四〇	八〇
合計	九二〇	九二〇	一八四〇

### 保育園

四月から、保育園にお子さんを入園させたいかたは、一月十七日から二月五日までに、福祉事務所保護課か、保育園または、それぞれの出張所へ申請してください。入所申請書は、それぞれの保育園か出張所に備えてあります。保育園は、母親などが仕事や病気などのため、昼間子どもさんの保育ができないかたのための施設です。入園には多少の制限があります。

詳細は福祉事務所保護課か保育園へお尋ねください。なお、市内の保育園は次のとおりです。

- 山口保育園 旭通り一丁目
- 東山保育園 東山三丁目
- 大内保育園 大内矢田
- 陶木保育園 陶丸尾
- 楠木保育園 楠木町
- 嘉川保育園 嘉川岡屋
- 嘉川隣保館保育園 嘉川免地
- 佐山保育園 佐山小路
- 愛児園乳児相談所 大手町
- 愛児園湯田保育所 下市町



おしらせ

防長歳時記でさる

山口県広報連絡協議会では、A5判・二五八ページの防長歳時記を刊行。県下の自然風土、歴史、祭事、風俗、ならわし、特産、民謡などを一月から十二月まで月ごとにとまとめ、カラーや白黒写真を豊富につかっています。

付録として「防長路のガイドブック」四六判・八七ページがついて



題る 吉田松陰に  
問え  
同を 学ぶ

「……歳丁巳九月十六日、登波吾が松下を過ぐ、余止めて之を宿せしむ」

これは、松陰の文のごく一部ですが、登波というのは豊浦郡滝部の宮番の妻の名です。あるとき、枯木竜之進という男に夫は傷つけられ、父・弟・妹の三人は殺害さ

ています。代価六百円。希望者は市広報課へご連絡ください。

事業体の福祉厚生施設融資制度の説明会

日本住宅公団による社員住宅や山口県の中小企業従業員住宅また厚生年金還元融資や雇用促進事業団の融資その他、各種の福祉施設融資について、総合的な説明会が次のとおり開かれます。ぜひご聴講ください。

▽二月九日

一般説明 十三時

個別相談 十五時三十分  
十七時

母子福祉センターの料理講習会

れました。登波は夫の許しを得てかたきを求めて全国を歩きまわったすえ、九州の英彦山にいたことをつきとめました。しかし女の身では仇(あだ)を討つことができず、毛利藩に訴え出ました。藩では犯人逮捕にむかいましたが、竜之進は、討手の迫ったことを知って、自殺してしまいました。

松陰は、この不屈の義の精神に感動し、多忙な時に一月もかかって「討賊始末」という本を書き登波のしたことを、武士も及ばぬ

湯田・富田原の山口県母子福祉センターでは「受験期の子の栄養料理」の講習会を次のとおり行ないます。

一月二十六日 十時～十五時

新有権者感想文募集

最近の選挙において、また成人の日を迎えて、新有権者として感じたことを、四百字詰め原稿紙四枚以内にとり、一月三十一日までに、山口県選挙管理委員会(山口市滝町一の一)へ提出してください。応募資格は、昭和二十六年

一月一日～二十七年十二月三十一日生まれの人。賞金は一等三万円、佳作一万円のほか多数あります。応募文には、住所、氏名、性別、生年月日、職業を末尾に記してください。

行為であるといつてほめているのです。また、この登波が生存していることを知り、松下村塾の生徒たちにぜひ会わせたいと萩に招待し、自宅に泊めているのです。

この時代には、百姓でさえ宮番には声もかけなかったころのことです。

注・宮番は、墓守りや宮守りをし、長吏ともいって、当時穢多身分の者が当たっていました。

自衛官募集

二等陸・海・空士

▽資格 十八～二十五歳の男子

▽待遇 衣・食・住支給のほか初任給二五、一〇〇円他に

各種手当・賞与年三回

▽その他 各種専門技術の免許が訓練の過程で得られ、また通学・通信教育を受けることもできます。

希望者は、市民課か出張所へおこしください。

看護学生募集

▽山口大学医学部附属看護学校試験・二月六・七日。願書期間は一月十日～一月二十五日。願書請求は宇部市小串同校入試係へ(返信用封筒同封のこと)。募集人員五十人

▽山口県立衛生看護学院 看護婦科一部学生(修業年限三年・試験二月九・十日、願書期限一月十五日)一月三十一日、募集人員五十人。看護婦科二部学生(修業年限三年、准看護婦有資格者、試験二月七・八日、願書期限一月十五日)一月三十一日、募集人員五十人。保健婦・助産婦科学生(試験二月三日、願書期限一月十日)一月二十五日、募集人員三十人、助産婦二十人。願書請求は、いずれも防府市古祖原の同学院へ。

お困りごとはなんでも ご相談ください

無料法律相談 1月24日(月曜日)

10時から15時まで。

先着40人まで受け付けます。

▷担当 山口地区弁護士会所属の  
弁護士2人。

▷場所 中央公民館会議室(市民会館内)



消費者

買い物の苦情や相談、ご意見、ご要望は、市企画課調整係へどうぞ

最近、需要が大きくなるにつれて、ハム・ソーセージは、一般に保存食と考えられていますが、やはり新しいものほど味も良いものです。

### 新鮮なものほどおいしい

### ハム・ソーセージ

とくに、スライス（薄切りされたもの）は、いたみも早いので、必要量だけ買い、できるだけ早くたべることです。

ハム・ソーセージには、その包装に、製造年月日が記入されていますから、新しい日付けのものを選びましょう。

なお、ハム・ソーセージ、即席めん類などは、JASマーク（日本農林規格）の対象になっているものです。

JASマークは、ご存知のように、消費者保護のため、とくに品質保証に留意され、農林物資規格法にもとづいた検査に

スしたものに、つけることが許されているものです。

したがって、JASマークのついた製品には、内容物、製造年月日、製造者名を正しく表記することがきめられています。

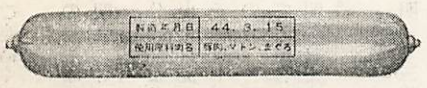
この表示によって、肉の混含量などにより、品質と値段が適正かどうか、ある程度判断することもできます。

ハム・ソーセージを買うときは、JASマークのあるものを、

表示をよく確かめて、選ぶことがたいせつです。

### ハム・ソーセージ

製造年月日、原料肉名は、次のように表示されています。



●使用原料肉名は、多い順から書いてあります。  
●昭和43年4月1日から符号を施し、年月日を明確に記載することになりました。

### TV 「こちら市役所」

TYS (テレビ山口) 朝7.10から

### <1月21日放送>

あなたも手話を  
ひとりでても多くの人が手話を覚えてほしいー山口手話友会の秋元昭二さんは訴えています。

### <2月4日放送>

新入学児の健康診  
おかあさんへ  
断が始まりました。なにかと気になることが多いものです。市教委の山根典明先生がお話します。



### バザール利益を交通遺児へ

青年グループ「エポック」が主催する恒例の新春バザールは、大みそかから元日にかけて、県警グラウンドで行なわれ、初もうでの市民に手づくりのうどん・ぜんざいを供しました。売り上げは約十二万円、このうちから経費を引いて、利益はことしも交通遺児奨学金の一部に寄付するという事です。(写真は大いそがしのエポック会員)

あなたは正しく  
住民登録を  
しますか

山口市へ転入、また市内で転居されたかたは、必ず市民課から出張所へ届けてください。

### 住民票消除公告

次のかたは登録の場所に任んでおられませんので、住民票を消除します。もし市内におられたら、一月三十一日までに市民課から出張所へ届けてください。

- 【宮野上】中島充子、篠原晃二、吉野孝義【宮野下】田中キミ子、岡本喜久代、白砂勇、服部豊定
- 【三の宮三丁目】石井栄、中道悦訓、田坂俊治【折本一丁目】佐

- 々木通夫、新屋まさ子、伊藤ハナ子、伊藤義夫、伊藤澄子【折本二丁目】石飛民太郎、石飛愛子
- 【芝崎町】岩井昌之【桜田三丁目】阿部ミツ子【三の宮一丁目】山下清【大蔵大路】田辺直子【大市町】山浦勝弥、山浦直美、木田健一、木田繁子、木田恵子【中市町】河村智男【駅通り一丁目】井本弘史【駅通り二丁目】伊藤美樹夫【道場門前二丁目】重本多恵子【東山一丁目】植田征子、植田裕美子【白石二丁目】野村進【後河原】田村三郎【熊野町】田代久保

- 【三和町】金谷吉雄【下市町】岡本松市、久喜栄、田中俊時、田中ツヨ、田中典、田中博之
- 【前町】白井洋子【湯田温泉一丁目】角野好行【湯田温泉三丁目】宮本タミヨ【湯田温泉六丁目】佐藤時子、田辺育男、大倉つや子、杉ハナエ【緑町】柄本栄吉【春日町】窪田実

### 休日当番医変更

内科系の当番医が次のとおり変更になりました。その他は一月一日号市報のとおりです。  
一月十六日 山県医院 中市町  
一月二十三日 牧野医院 三の宮一