



みどりの山口に

3月1日から緑化推進運動が始まった。天花地区の農家では、松や杉の苗木の出荷が盛ん。

— 1月31日現在 —

世帯数 28,784 人口 103,050

山口市民憲章

1. 自然をたいせつにし、美しい環境を守りましょう
1. スポーツに親しみ、健康なからだをつくりましょう
1. 互いに助け合い、生活を豊かにしましょう
1. きまりを尊び、良い風習を育てましょう
1. 郷土を知り文化財の愛護につとめましょう

火を使う人なら誰でもできる火の始末

全国統一
標語

2月29日～3月13日 春の火災予防運動

日ましに寒さもやわらぎ、暖冬異変といわれた冬も去って、これから三月、四月にかけては空

ことしは火事が多い年

ことしは一月中に十三回の火事がありました。もっとも火事の数多かった昭和三十八年は、ことしとよく似た暖冬の年で、一月に十二回発生しています。この年だけでなく、統計的に一月に火災の多かった年は、きまつたように一年間の火事が多く、ことしは火事の多い年ではないかと予測されます。火事の原因はそれぞれ異なっていますが、暖房器具類からの出火が多いのは、暖冬のため、火の取り扱いに対する油断があったのではないかと思われます。今まで火事にならなかつたから大丈夫だろうと考えるのは危険です。

防火の備えは

きょうからでも

「火の用心」はみんなが「燃えないくふう」と「焼かない注意」をすることです。

気が乾燥して火事の多くなる時期になります。火の取り扱いにはじゅうぶん注意しましょう。

家の中で火災のおきそうな場所はどこか、火を使う所に燃えやすいものはないか、家庭では主婦が中心となって防火の備えをすすめてください。

火事は何から、どうして起きる

昨年は市内で六十五回の火事があって、焼死者一人、負傷者十二人、損害五千七百四十万円をだしています。原因は別表のとおりです。建て物火災は、電気器具類から、また、山林火災は草焼きからが多くなっています。

山林火災は、三月～五月に集中しておきています。原因の大半は、あぜ焼き、草焼きで急に風が出て大きくなり山に延焼したものの、タバコのすいながらを無ぞうさに投げ捨てたなどからで、春さきは落ち葉や、枯れ草などが乾ききつていますから、小さな火でも簡単に火がつき、そのうえ炎が見えにくく、気がついたときには燃え

広がっていたというこに

なります。草

焼きは風を考

えて、タバコ

のすいながら、

マッチのすり

かすは消えた

のを確かめ

て、ひとりひ

とりの心掛け

で美しいみど

りの山を守り

ましょう。

防火講習会をどうぞ

消防署員を派遣します

消防署では、予防運動期間中以外でも、町内会や、婦人会で防火講習会のご希望があれば係員を派遣します。電①1470番、有032001番にご連絡ください。

防火ポスター入賞者

秋の火災予防運動期間中、募集したものを、

1位 ながみげんいち大隈小二年

Handwritten notes and numbers on the right side of the page, including '974', '11-47', '10', '1', '2', '2', '15', '4/7', '6', '1', '7'.

お も な 原 因 (46年)			
原 因	建物	山林	経 過
たばこ	3	7	投げ捨て忘れ
草	1	11	風が出た
た			急かめなかつた
電	9	0	点検・掃除・使い方が悪い。スイ
気			ツチの切り忘れ
器	6	0	点検・掃除・整理が悪い
具	5	0	位置・使い方が悪い
類			油を間違えた
突	4	0	子供火遊び
ど			油・プロパン
ブ	4	0	性質をよく知らなかった
ロ			確かめなかつた
ン	4	0	容器が悪い
取			

“青い空と緑の町に”

緑化運動期間です
3月1日～4月10日

ことしも、全国いっせいに「春の緑化運動」が展開されます。

みんなが、山に庭に木を植え、それを育てることで、この運動に参加しましょう。

緑の羽根募金

私たちの郷土を、より豊かな緑でつつみ、明るい生活をするために「緑の羽根」募金が行なわれます。

この募金は、全部わたしたち市民のための緑化に役立てられ、住みよい環境づくりに使われるものです。みなさんのご協力をお願いいたします。



桃の節句を前に、中央公民館でひな人形づくりの講習。作品はどれもみごとなできばえでした。

市民交通災害共済

掛け金を600円に引き下げ

市民交通災害共済は、三月三十一日で期限が切れます。

新年度の共済期間は、四月から同一年間です。

これまでの掛け金は、ひとりにつき年七百二十円でしたが、四月からは六百円に引き下げます。

引き続き加入してください。また、未加入の方も家族ぐるみで加入してください。

申し込みは、三月一日から、勤務時間中いつでも、本庁公害交通課か各出張所で受け付けます。なお、町内や部落ごとに、取りまとめておられるところは、それをご利用ください。

事故のときの保障額は次のとおりです。

▽死亡共済金 五十万円

▽療養共済金 入院したとき一日につき五百円。

自宅治療のとき 十日以内は千五百円、十一日以上三千円、二十一日以上六千円、四十一日以上一万二千円、五十一日以上一万五千円、六十一日以上二万八千円、七十一日以上二万八千円、八十一日以上二万四千円。

危険な遊び△

最近、車道と歩道とを区分するために、「コマ止め」といってコ

▽川岸のねこ柳が、銀色にっぽみをふくらませ、春はもう手元まできているのを感じさせますが、この月は卒業式や、入学試験などもすでに始まっており、子どもさんのおられる家庭では、いろいろと気ぜわしい落ちつかない日々を送っておられることと思います。

▽…ところで、春さきは「春疾風」という言葉があるように、春を呼ぶ特有の強い風が吹きますが、そのうえ空気も乾燥して

いるため、火災が発生しやすい季節でもあります。

▽…そのようなことで、二月二十九日から三月十三日までの二週間を、春の火災予防運動期間

市政あれこれ

としているのでありますが、これとしてから山口市は、火災がすでに十六件も発生し、焼死者が二人も出ています(二月二十日現在)。

▽…これは、昨年の七件に比べますと、二倍以上という残念な状態ですが、いずれもわずかな注意を怠ったばかりに、かわ替

えのない人命や、何代にもわたる受け継いだ貴重な財産を失っているのです。

▽…いろいろの事の多い季節であるだけに、じゅうぶん気をつけて、あなたのために、みんなのために、明るい春を迎えられるようにしていただきたいと思えます。市長 兼行 恵雄



シンクリートブロックが道路に並んでいるところがあります。

この上で遊んでいる子どもさんを見かけますが、たいへん危険です。みんなで注意しましょう。〔写真は白石二丁目〕

国民健康保険

四月からふじ色に

四月から、ふじ色の保険証にかわります。ただし、すでに新保険証を受けている人は除きます。

新しい保険証は、三月中旬に地区世話人のかたからお届けいたしますからいまご使用中の黄色の保険証は、このとき世話人にお返しください。返納されたあとは三月中でも新しい保険証が使えます。

お届けした新しい保険証に間違いがありませんら、出張所か本庁の保険年金課へご連絡ください。

固定資産税の課税台帳縦覧

ことしも固定資産税課税台帳の縦覧を行います。あなたの財産がいくらに評価され、税金がどのくらいかかるか確認しましょう。

▽期間 三月一日～二十日
▽場所 市役所三階課税課

中小企業設備近代化資金

中小企業の設備を近代化するため県の貸し付け制度があります。

資格は、資本金五千万円以下で従業員数三百人以下の会社または個人。貸し付け額は、設備費の二分の一以下で十万円から五百万円までで無利子。一年据置き四年以内償還。対象企業は、機械金属工業、軽工業、農林水産業、その他建設サービス業など。申し込みは四月三十日まで。照会が県中小企業課または市商工観光課へ。

設備貸与制度

従業員二十人以下の小企業者に事業用の設備を購入して貸与するものです。期間は六年六月以内(公害防止施設は一年六月以内)。年二回の割賦払いで、終了後は企業者所有となります。対象企業は機械金属工業、軽工業、食品製造業、運送業など。

九月末日まで常時受け付け、四・七・九月末の三回に取りまとめ貸与。県中小企業設備貸与協会か市商工観光課へご照会ください。

山口の学校に子どもたちを転校させて、まず感じたことは、教育熱心な先生と、程度の高い学習内容であった。一人一人に息のかかった、きめ細かな教育には、さすが文教都市山口の名に恥じないと感心した。



『裸』になれない

馬場 スミ子

ふり返って長崎の教育を考えてみると、マンモス学校で一人一人に目が届かない、大まかな教育だったけれど、のびやかな思考の展望——『世界観』があった、と思うのは手前味さだろうか——。

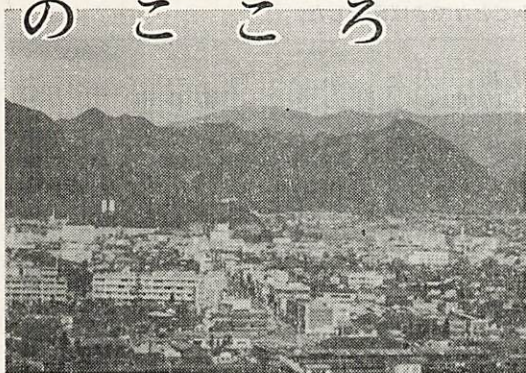
それと、長崎の人はよく遊ぶ。『おくにち』に例をとると祭りの三日間、おとなも子どももこん然一体となるくらい、のめり込んでしまう。山口には、このようにバカになって遊ぶというところが少ないようだ。いや、それができない市民性、市の体質かもしれない。

い。市民みんなで遊びほうける中からしか体得できないものがある。とくに子ども人間型成の上から『裸になれる』こと、たいせつさを感じる。

(市内大手町・主婦)

山口のこころ——とは何でしょう。山口のこころをたずねてみる中に、山口のあるべき姿もありそうです。これを第一回として、これから市内各地区の、移

のこころ



昨秋、全国七十四駅の中から選んで行なわれた『駅長招待』で、山口に応募した人が一千百九人。このうちから三組十二人を十一月末に招待したんです。

亀山公園に案内し、市街を眺めながら、東京のお客さんに『山口でおいしかったものは何ですか』と聞きますと、『いちばんのごちそうは『空気が』とおっしゃる。ちやうど、山口線を蒸気機関車が走っていきまして、そののどかな眺めに感嘆しきりでした。

とにかくローカル線の県庁所在地は全国でも、山口のほかは一市あるだけです。希少性こそ尊し(笑)。旅の楽しさはローカル線

毎月、山口に来るたびに「帰った」という、ある安らぎにも似た気持ちになる。私の山口を懐しむ思いは、しつとりと落ちついたたはずまいと、機微に満ちた人情にもよるが、やはり山口が『教育の町』だからです。

学都といわれる山口市がその恵

人間を

生む栄光の町

リス
マホ
ト



い、山口は重要な意味、役割をもっています。それは、物質文明に襲われた人間を救う役割のほかにあります。産業都市がその作った「もの」を誇りとすれば、山口は立派な「人間」を生み出すことを、その栄光としなければなりません。

(元山口カトリック教会主任神父・現在下関市細江カトリック教会主任神父)

市清掃作業員募集

山口市はつぎのように職員(清掃職員)を募集します。

▽募集人員 六人

▽資格 中学校卒業以上の学歴を有する身体強健、志操堅固な男子

▽申し込み 自筆の履歴書一通と上半身の写真を、市総務部職員課へ提出してください。

▽期間 三月一日から三月十三日まで(郵送は三月十三日の消し印まで)。

無料法律相談

借地、借家、売買、金銭貸借、相続など、なんでも気軽に相談ください。

▽とき 三月十三日(月) 十時~十五時

▽ところ 市民会館内 中央公民館

▽担当 山口地区弁護士会の弁護士二人 (先着四十人まで締め切りです。)

次回は、五月に開く予定です。

陸・海・空自衛官募集 十八

四歳の男子。試験は中卒程度の学科試験と身体検査。詳細は市民課出張所へ。

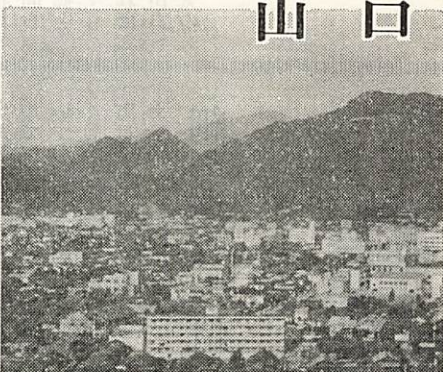
りゆく姿をとり上げてみます。

これは市政月報、四十六年三月号から、四十七年二月号にかけて掲載したものの抜粋です。



天がこしらえた形をそのまま残したような山口の自然と風物は、いまの時代には貴重な財産である。それと同時にこれを守り伝えるようという人がたくさんいることが、より心強い。開発だ、工場誘致だと狂奔し自然を破壊したあげく、今になって「人間開発」「自然の保護」と、お題目を唱えるのと違って山口の自然、歴史保存には一本の太い筋金に通っている。自然と文化を守り伝えることは保守主義ではなく、人間らしさを主張する革新的な運動ともいえる。ただ経済的には閉鎖時代の長かった山口は生活意識の面では保守性が根強い。いや、保守性とい

山口



うより、変化に対する反応の選さ、静けさ——といった方が適切かも知れぬ。

名古屋に育ち、京都、金沢、さらに名古屋、大阪、山口、今

ふるさとの温り

藤井 順



は北九州と移り住んだが、かけ値なしに言うて印象深いのはこの山口と金沢である。根なし草の暮らしの中で知る、ふるさとの温りだ。

(元毎日新聞山口支局長、現毎日新聞西部本社報道部長)

山口市は「西の京都」とよばれるだけあって、その地形、気候、文化遺産の面で京都によく似たところがある。生活の面では、むしろ山口の方が住みやすい。しかし生活すると、山口と京都ではかなり異った感じ

エネルギーの結集

上野 勝代



ある「物足りなさ」を感じるのには、どこから来ているのだろうか。それは、市民の「エネルギー」のの違いだ。京都人の中には、幾多の戦乱を経験する中で、文化をつくり出して来たという、彼等の血の中に流れている伝統的なエネルギー

三十年ぶりにふるさとに帰りホッとした気分です。旅に出る時にわが家に帰ったとき味わるあの気分。そういえば山口はホッとした気分になれる町ですね。町並みや人は変わっても変わらない緑の山河があるからでしょう。

情緒の法商殿

田 辺 剛

人間が住むという環境では大差ないですが、生活の利便という点では山口が上。ただ人情の点では萩がいい。山口も親切ですが、

ギーがある。彼等は、文化を守ることは、多くの市民が力を結集しなければできないことを、その経験の中から学んでいる。山口で、何か物足りなさを感ずるとすればこれである。山口

どこか冷たい。「冷たい層」のようなものがある。——上層寒気流的市民性(笑) うまいものは—— 菓子。菓子がうまいから茶がうまい。それから『殿様商法』も山口の情ちょうのうちですよ。みんなスーパード式になってごらんさい。味わいがなくなりまして。「一品料理」をたいせつにしなきゃあいけません。(談)



(山口) 潤侯所 長

宮野の文化展作品募集

宮野在住者および同地区出身者(市内居住者)による第三回文化展が開かれます。

作品は、絵画(日本画、洋画) 書道、華道(池坊、柴山流)、短文芸(俳句、短歌、詩、川柳)、盆栽、盆石、陶芸、彫刻、写真、手芸、謡曲、読書会の各部門。

▽とき 四月八日～十日
▽ところ 宮野公民館
▽搬入 四月六日・七日
出品者は早目に宮野公民館へご連絡ください。電話⑧二五〇有線〇六一二七七〇三

家事相談はお気軽に

山口家庭裁判所では、夫婦、親子、相続その他、家庭内、親族間のいろいろな問題について相談を行なっています。

相談は無料で秘密は固く守られます。お気軽においでください。▽相談の日時 毎日(休祭日を除きます) 八時三〇分から十七時(土曜日は正午)
▽場所 山口家庭裁判所 (受付は南側玄関)

ローケツ染め講習 三月十三、十八日の毎日九時三十分から。山口県母子福祉センターで。初心者歓迎、会費無料、材料費実費。



わが第二の故郷

プラチド・イバニェス

私はこの地に来たとき、自然の中に溶け込んだ人間らしい生活を眺め、これは私の第二の故郷だと感じた。空との境を美しい線で引いている山々の頂を見、私の生まれたスペイン南部のグラナダを回想し、次の歌を味わう。

—故郷の山—
故郷の山を胸に

映し
夕暮れを楽しむ

ここには大きな都会では失われている、自然にしみ出る人間らしさがある。私がこの地を故郷と感じているように、山口の人々も心を開いて受け入れてくださればどんなにうれしだろうか。山口を離れたとき、都会の汚い空気の中で次の歌が浮かんでくる。

故郷は瞳(ひとみ)を開き
わが胸に幼かりし日の
夢を投げ返し
酔えという
歌えという
酔えという
(山口カトリック教会神父)

山口を離れて、山口のよさがいつそう思い出されるこの頃です。積雪期のハンデイがあるとはいえ、青森県の進学率は最低で、教育の遅れが「目先の利に走る」悪循環になっていることはいなめ

“人づくり”の町

白浜真砂子

「人づくり」それは「心豊かな人づくり」——必ずや新しい文化を創造する人材を送り出す町だ——としみじみ思う北国の吹雪の宵です。

(元山口婦人少年室長補佐、現青森婦人少年室長)

細やかな人情

有吉重穂



山口に着任したときは「よど号」の乗取り事件で世間は大騒ぎをしていた。そうした中で、山口はいかにも落ちついていて、町の中に樹木が多く幹が太い。老木のある山口の町は、町そのものの年輪を思わせる。

それは短期間に接した若い仲間、婦人、地元自治体の人々など、ある水準以上で物を見、思索を練っておられる事実が、山口を離れていかに貴重なものであるかを知るのです。山口の

そこら——それは「心豊かな人づくり」——必ずや新しい文化を創造する人材を送り出す町だ——としみじみ思う北国の吹雪の宵です。

(元山口婦人少年室長補佐、現青森婦人少年室長)

山口に来て『道は人にたずねるもの』というのを知った。東京では『人に道をたずねる』という習慣も経験もなかった。最近、私の生家(東京都文京区)の庭の松の大木が枯れた。排気ガスで毎日なじんできた家族の一員のような大木が枯れる——それは本当に酷なことだ。

いま、山口という静かな町の細やかな人情と美しさを、膚で感じとろうと、ひまをみつめては、よく出歩く。そして、さまざまな発見の中に、かつて味わったことのないよさを感じてみる。

(山口保護観察所観察官)



種痘の日程表

会場	接種月日	検痘月日	実施時間
吉敷出張所	三・一三(月)	三・二一(火)	13:00~15:00
陶公民館	三・一四(火)	三・二二(水)	13:00~14:30
大歳出張所	三・一五(水)	三・二三(木)	13:00~14:30
平川出張所	三・一六(木)	三・二四(金)	13:00~15:00
鑄銭司公民館	三・一七(金)	三・二五(土)	13:00~15:00
名田島公民館	三・一八(土)	三・二六(日)	13:00~14:30
二島公民館	三・一九(日)	三・二七(月)	13:00~14:30
佐山公民館	三・二〇(月)	三・二八(火)	13:00~15:00
仁保出張所	三・二一(火)	三・二九(水)	13:00~15:00
市議会議場	三・二二(水)	三・三〇(木)	13:00~15:00
小鯖出張所	三・二三(木)	三・三一(金)	13:00~15:00
大内公民館	三・二四(金)	三・三二(土)	13:00~15:00
嘉川出張所	三・二五(土)	三・三三(日)	13:00~15:00
大殿小学校	三・二六(日)	三・三(月)	13:00~15:00
湯田何遺亭	三・二七(月)	三・四(火)	13:00~15:00
宮野公民館	三・二八(火)	三・五(水)	13:00~15:00

春の種痘

これまで種痘は、四・九月に実施していましたが、このたびから三・九月の二回になります。

▽該当者 一期—生後六カ月から二十四カ月の乳幼児、二期—ここの小学校に入学する児童で秋の接種にもれたかた

▽注意 有熱患者、病後衰弱者、栄養障害者、まん延性皮膚病のあるかた、麻しんワクチン接種一カ月以内のかたは受けないでください。当日は体温をはかってください。接種は無料。

消費者問題講演会

▽日時 三月十日(金) 十三時三十分から十五時三十分

▽場所 山口信用金庫四階講堂

▽演題 「七〇年代の消費生活を考える」

▽講師 読売新聞論説委員 加田純一氏

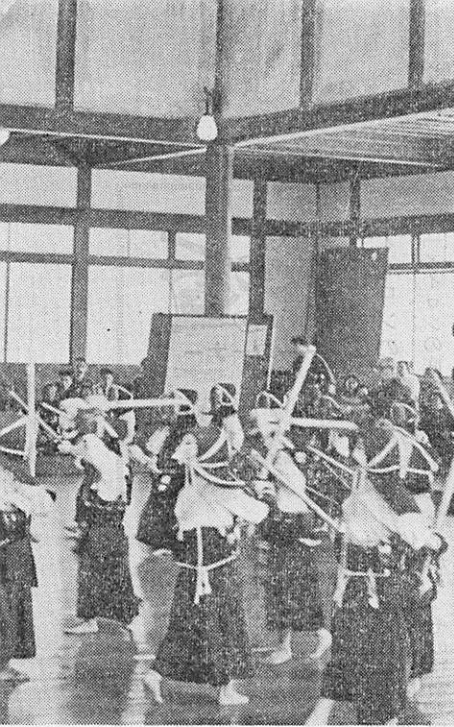
教育講演会

▽日時 三月十二日(日) 十時

▽場所 市民会館小ホール

▽演題 「家庭教育について」

▽講師 東京都教育研究所長 小林謙作氏



△ 剣道スポーツ少年団の練成大会

スポーツ少年団に
トロフィーの贈り物

二月十二日、県警体育館で剣道スポーツ少年団の練成大会が開かれました。百八十人の豆剣士たちの基本ワザの合同練習や交歓試合に、裂パクの気合いが飛びかいました。
市内のスポーツ少年団には、このほかに柔道、サッカーなどがあります。山口ロータリークラブから、各少年団にトロフィーが贈られました。

箱庭的なよさですよ。県庁、市役所ほか各種機関、スーパーマーケットから飲食店、やお屋、たばこ屋に至るまで小さな庭にみんななぞっている。日常生活に便利がいい。十分間で間にあう町ですよ。ただ、商店はまだ「殿様商法」です。夕方早くシャッターを降ろしすぎる。

「あくせくせず、のんびりやいますよ。山口ボケ」ですわね(笑)。それはともかく、もっとゆつくり、歩ける道がほしい。

藤山平真

十分で間に合う町

「人生の途中下車」と、終着駅の町——(笑)(談)
(山口郵便局長)



それからいまは——若者の町ではないですね。旅のつれづれに途中下車の町——きれいな空気がと水で生き返る。年をとって住むにはいい。

いちばん初めにすばらしい——と思ったのは、うぐいすと、牛のなき声。いいですね、のどかで。県庁の近く——いいところ。にいて牛のなき声。口のはねはきれいなんで。なくのが聞けるんですから。



六十八点ぐらい

池野ヒサ ちよっと甘いのまち——
「笑。商店の品物の種類が多く、市内バスの便がもっとよくなるとういんですが。それから、ここに住む人がもつ

「笑。商店の品物の種類が多く、市内バスの便がもっとよくなるとういんですが。それから、ここに住む人がもつ

と、この町のもつよさについて認識しなければと思うんです。京都や奈良は文化財の宝庫でしょう。そしてつねに開発とぶつかる。それだけに敏感。山口は開発の波がゆるやかだけに、うっかりしているとかえって手遅れになってしまふ。
——まけて八十点ぐらい——
六十八点ぐらい。(笑)(談)
(山口婦人少年室長)

47年度の予防接種予定表

くわしい日程は、そのつど「市報」でお知らせします。

種 類	対 象 者		実施時期	接種回数	摘 要
	初回接種	追 加 接 種			
痘 種	①生後6か月~24か月	②小学校入学前6か月以内 ③小学校卒業前6か月以内	9月 3月	初回1 追加1	
	①生後3か月~6か月	②初回のあと12か月~18か月	4月~5月 9月~10月	初回3 追加1	初回注射は3~4週間間隔で3回注射する
ジフテリア単味		③小学校入学前6か月以内 ④小学校卒業前6か月以内	9月	追加1	
小児マヒ(生ワクチン)	①生後3か月~18か月		5月 11月	初回2	6週間以上の間隔で2回服用する
B C G 乳児期		30歳までのツ反応陰性者、疑陽性者	7月	1	
その他	日本脳炎	県の勸奨による	5月~6月	初回2 追加1	初回注射は約1週間の間隔で2回注射する
	インフルエンザ	満3歳以上	毎年	11月	約1週間の間隔で2回注射する

からだのぐあいが悪いことほど不幸なことはないと思います。なかでも難聴者は、他人との対話に一番苦労があります。
三月三日は「耳」の日
耳のおい人と話すときには相手の気持ちにならなくて、親切に應對しましょう。



買い物の苦情や相談、ご意見、ご要望は、市企商調調整係へどうぞ

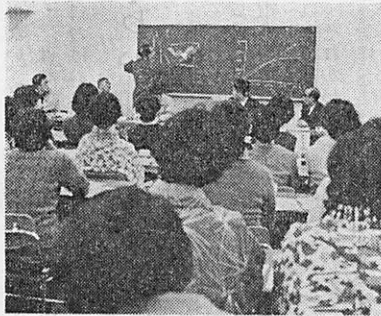
アイロンの手入れ

「アイロンの底にこげめがついてしまったが、どうしてとっ
たらきずがつかないでしょう
か」と質問がよせられました。
はっておくとそこからさびて
きますから、早めに手入れする
ことが必要でしょう。熱くし
て、ぬれぞうきんでふき、さら
に新聞紙に食塩をまいて、その
上をこするととれます。ひどい
よごれやこげつきは、歯みがき
粉をつけてこするか、水やすり
(金物屋にあります)でこすれ
ばとれます。よごれがとれた
ら、熱くしてろうをぬり、乾い
た布でこすっておくと、さび止
め、こげ止めになり使いやす
くなるものです。

知っておきたい

せんの知識

せんい製品については、品質
表示法で、どんなせんいでき
ているか、その名称と混用率を
あわせて表示することになっ



います。ところで、せんいには
製造業者ごとに異った商品名が
ついている場合が少なくありま
せんのので、統一文字を使って表
示するようにきめられていま
す。
この表示は、じょうずな買い
物をし、賢い消費をするための
情報として最小限必要なもの
ですから、その特徴と取り扱い方
法をよく勉強しておきたいもの
です。
プロパンガスの料金表配布
灯油やプロパンガスの取り扱
いや価格などについて、消費者
・業者・行政の関係者が話し合
いました。その結果、業者の方
でプロパンガスの使用料が一目
でわかる料金表をつくって、お
くばりすることになりました。
〔写真は話し合いの模様〕

山高通信制生徒募集

働きながら学べる高校通信制生
徒を募集しています。

入学資格は、中学校卒業者また
はそれと同等以上の学力があると
認められた者。衛生看護科志願者
は、文部大臣の指定を受けた准看
護婦養成施設に入所した者です。

募集人員は、普通科三〇〇人、
衛生看護科一〇〇人で、出願期日
は四月二十日までです。
初年度の学費は約五、五〇〇円
です。詳細は県立山口高等学校通
信制課程へおたずねください。

県営あき家住宅の入居者募集

市内赤妻、御堀、平川にある第
二種県営住宅に、あき家が生じた
場合の入居者を募集しています。
ご希望のかたは、三月六日から
三月十一日までの九時から十六時
(土曜日は正午)までに山口土木
事務所(後河原松栢一五〇一一)
にお申し込みください。

看護婦募集

山口赤十字病院では看護婦およ
び准看護婦若干人を募集していま
す。
希望者は、山口赤十字病院庶務
課へご連絡ください。(電話②0
680)

市民会館建設寄付金

▽恵美酢山口支店・蛭子屋永穂氏
(大内矢田三三) 一万円

▽累計(二月二十日現在)
六千八百六十一万三千六百一十二円

訂正

前号「市報」三面の人事異動の
日付け「二月二十一日」は、「二
月二十一日」の誤りでした。

また、同記事の一部を次のよう
に訂正いたします。

楠木保育園長 徳久 昭子
大内保育園長 溝部八重子
大内保育園勤務 繁沢恵美子

テレビ「こちら市役所」

隔週金曜日の朝7:10
TYS・テレビ山口から放送

山口市役所から
のお知らせを、テ
レビ山口(38・49
チャンネル)から
放送しています。
ぜひご覧ください。

▽三月三日
ノーこみ運動を
すすめよう

▽三月十七日
市からのお知らせ
せと話題

3月の休日当番医	日	外 科 系			内 科 系		
		病 院 名	電 話	住 所	病 院 名	電 話	住 所
	5	山口赤十字病院	②0680	八幡馬場	岡山医院	②0214	湯田温泉3
	12	山口病院	②1191	駅通り2	大田医院	②1643	下堅小路
	19	淵上整形外科	②6644	御堀	川崎内科	②0745	中央1丁目
	20	村田整形外科	②5765	湯田温泉2	カワノ医院	②3464	湯田温泉5
	26	田村外科	②7527	糞1丁目	国近内科	②0822	駅通り2

診療時間は原則として8時30分～17時30分、保険証をお忘れなく。