



## ああ、極楽

山口市盲人福祉協会のあんまさんが、宮野老人クラブ員にあんまの奉仕。お年よりは秋のとり入れにこったからだをもみほぐしてもらい「ああ、極楽じや」と目を細めていました。(11月22日宮野公民館)

—10月31日現在—

人口 102,659 世帯数 31,710

### 山 口 市 民 憲 章

1. 自然をたいせつにし、美しい環境を守りましょう
1. スポーツに親しみ、健康なからだをつくりましょう
1. 互いに助け合い、生活を豊かにしましょう
1. きまりを尊び、良い風習を育てましょう
1. 郷土を知り、文化財の愛護につとめましょう



# 四十七年度 山口市表彰 七十一人、六団体を表彰



山口市表彰規則による昭和四十七年度の表彰式が、十一月二十二日市議会議場で行なわれました。このたび表彰されたかたは、自治功勞ほか各方面にご功績のあつた三十五人と六団体、市の職員として永年勤続の三十六人です。兼行市長が表彰状と記念品を贈り、お礼のことはをのべました。表彰されたかたは次のかたです。(敬称略)

■自治功勞者 六人  
梅地義雄(58・協力委員・泉都町)、齊藤頼郷(70・同・天花)  
澄川道男(76・同・道場門前一丁目)、津守ヨシノ(62・同・堂の前町)、土井禰太郎(59・農業委員会委員・中央三丁目)、長尾誠(63・協力委員・中河原町)。  
■教育事業功勞者 一人  
吉松正幸(48・教育振興・秋穂二島)。

■社会教育事業功勞者 一人  
小田村久(54・子ども会育成・宮野)。  
■保健衛生事業功勞者 四人  
池田秀雄(55・学校歯科医・下野小路)、岡村誠(70・学校医・嘉川)重枝誠一(73・学校歯科医・宮野)福田速雄(65・同・湯田温泉二丁目)。  
■産業功勞者 四人  
砂川人喜勇(59・建設業・堂の

前町)、長田止(63・同・秋穂二島)、中村喜美代(61・観光事業・湯田温泉三丁目)、深野貞雄(69・農業団体育成・佐山)。  
■寄付功勞者(多額寄付) 十八人、四団体  
栗屋義男(75・今井町)、磯部工業株式会社(東山二丁目)、梅田博之(49・横浜市港区大豆戸町)、大橋一(61・湯田温泉四丁目)、樫部武男(51・下市町)、川瀬哲郎(54・東京都豊島区目白三丁目)、河野通弘(56・宝町)、高橋基之(45・鑄鏡司)、竹原哲夫(50・中市町)、田中清治(53・古熊二丁目)、野原清司(50・上野小路)橋本正之(59・水上町)、平田ハル子(50・朝倉町)、藤原節子(37・大字上宇野倉)、矢次義明(46・金古曾町)、柳亮(57・吉敷)、山形辰一(71・道場門前一丁目)、山口オーノニット株式会社(惣大夫町)市立大殿中学校同窓会(古熊一丁目)山口電気通信部(熊野町)、山口電報電話局(熊野町)、山本アツエ(52・吉敷)。  
■篤行者 一団体  
山口市十町青年団(災害防止活動・三和町)。

■人命救助者 一人  
小林泰明(35・人命救助・平川)  
■優良団体 一団体  
名田島地区社会福祉協議会(社会奉仕活動・名田島)、  
■永年勤続(25年) 職員 三十六人  
磯部賢治(47)、井上崇(50) 岩本達夫(45)、岩本芳彦(51) 岡藤晋作(45)、小野文作(44) 金子正(46)、木下一枝(52)、国本忠義(54)、塩見瞳(61)、品川ヨシ子(48)、末本辰雄(50) 田中辨治(43)、坪郷典男(44) 友光正雄(49)、長井雅(53)、中尾義一(47)、中西愛文(46) 西山美佐(52)、原田勝(49)、広島馨(44)、福永卓治(47)、古屋勝(41)、堀泰夫(54)、松尾義人(54)、松永忠淳(47)、松永研(52)、三戸カツユ(45) 宮田安雄(56)、宮成満子(46) 村田拓男(44)、柳亮(57)、山下鎮雄(55)、山下孝志(40)、山下テル子(46)、末益節子(51)

## 市役所窓口は28日まで

年末の市役所の窓口は28日午後5時で終わります。印鑑証明のいるかたは早目にどうぞ。

## 無事故でお正月を

年の暮れは、何かとあわただしく、また忘年会など酒を飲む機会が多く、交通事故の多いときです。無事故で楽しいお正月をお迎えください。

新しい年の門出を市民みんなでお祝いする恒例の市民新年互例会を開催しますので多数ご参加ください。  
▽日時 四十八年一月一日午前十時  
▽場所 市民会館小ホール  
市民新年互例会にご参加ください  
▽会費 二百円  
(申し込みのときにいただきます)  
▽申し込み期限 十二月十八日正午まで  
(名簿作成の都合がありますから期限を厳守してください)  
▽申し込み場所 市役所市民相談室(玄関受け付け) または各出張所



# 十二月十日(日)は

## 衆議院議員総選挙

### ●みんな投票を

衆議院議員総選挙が十二月十日(日)に執行されます。みんな投票に参加し、私たちの代表を私たちの手で国会へおくりましょう。

### ●選挙人名簿登録者

この選挙に使用する選挙人名簿に登録されているかたは、

(1)昭和四十七年八月十九日までに山口市に転入届けをし、引きつづき山口市の住民基本台帳に登録されている人で――

(2)昭和二十七年十二月十一日までに生まれた人(八月二十日以後に、他の市町村から山口市に転入されたかたは、前住所の市町村の選挙人名簿に登録されています)

### ●入場券

各協力委員さんに配布をおねがいしています。

(1)選挙人名簿は住民基本台帳によって、作成されていますから、実際に住んでおられる場所に住民登録されていないと、入場券が届きません。



(2)選挙人名簿の移動・整理は国会解散日の十一月十三日で打ち切っておりますから、十四日以後山口市内で転居されたかたの入場券は、旧住所に発送することになりますからご了承ください。

### ●不在者投票

次のかたは不在者投票ができません。

(1)勤務の都合や、業務のため自分の投票区域外(たとえば平川の第一投票区の人が第二投票区の区域)で仕事に従事中であるとき。

(2)やむを得ない用務、または事故のため、山口市の区域外に旅行中、または滞在中であるとき。

(3)病气、負傷、妊娠、老衰、不具のため歩行がいちじるしく困難であるとき。

### ●不在者投票期間 場所

▽期間 十二月九日まで。

▽市役所本庁・毎日午前八時半～午後五時

▽各出張所・土曜日の午後、祝日・日曜日をのぞく日の午前八時半から午後五時まで。

### ●立会演説会

▽十二月五日、午後七時

▽山口市市民会館大ホール

不在者投票その他、選挙に關しての問い合わせは左記にしてください。

山口市選挙管理委員会事務局  
電話①一二二一(直通)  
②四一一一

(市役所代表)

### 選挙の写真を募集

明るく正しい選挙推進協議会で、明るく正しい運動風景、投票風景など、総選挙の写真を募集しています。詳しいことは市選挙事務局へ。

### ■老人医療費受給者証の交付申請をしてください

老人医療費受給者証の有効期間は十二月三十一日までです。

国の制度移管にともない、四十八年一月一日から、新しい受給者証が必要です。いま、次のように交付申請の受け付けを行なっていますから、早めに手続きをしてください。

・場所 福祉事務所、各出張所  
・持参するもの 医療保険証、印鑑および老人医療受給資格証  
・受給資格 市内に居住するかたで満七十歳の誕生日から(所得制限は今までどおり)

### ■保母、幼稚園教諭 タイピストを募集

市では次のように、保母、幼稚園教諭、およびタイピストを募集します。(採用予定 若干名)

#### ▽受験資格

・A保母・幼稚園教諭▽保母または幼稚園教諭の資格取得者(昭和四十八年三月資格取得見込みのものを含む)で、昭和二十五年四月二日以降に生まれた女子  
・Aタイピスト▽高校卒(来春卒業見込みを含む)で、昭和二十六年四月二日以降に生まれた女子

▽受け付け期間・場所  
十二月二日～十二月十五日(郵送の場合十二月十五日の消し印のものは有効)に、山口市中央一丁目一番一号、山口市役所総務部職員課へ

▽受験申し込み書の請求その他については市役所総務部職員課へ。郵便で請求する場合は十二円切手をはったあて先記入の返信用封筒を同封。問い合わせは同課へ。





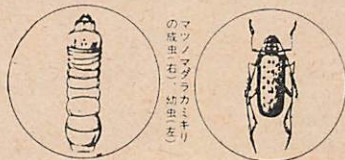
# まつくい虫が大発生

いま、市内でまつくい虫が大発生、南部を中心に被害がひろがっていますが、北部にも被害が始めました。まつくい虫が発生したら、早く市役所か、森林組合に連絡してください。



## 早期発見、早期駆除を

中で、このマツノマ  
虫は、ツノミ  
も、ツノミ  
いのは、ツノミ  
も、ツノミ  
いのは、ツノミ



すでに百六十鈴  
が被害  
現在、被害の大きいのは二島、嘉川、名田島などの南部地区。被害は約百六十鈴におよび、四十年生以上の成木が約五千本(約六百鈴)枯死しています。  
また、北部の小幡地区などにも被害が出ており、まだまだひろがる勢いです。  
まつくい虫が全県的に異常に発生したのは、ここ二・三年来、大アブラ虫が多発し、樹勢が弱まっていたのが大きな原因とみられています。  
また、最近では農村に人手が不足し、田が荒れる以上に山が荒れ、まつくい虫が発生しても発見や防

除が遅れがちなのも原因といわれます。

### 早期発見、早期駆除を

まつくい虫の被害にかかった木は、葉が生気を失い、白味をおび、さらに黄色くなって枯死しますが、白味をおびたときは、すでに被害が相当進んでいます。それだけに早期発見、早期駆除が何よりたいせつです。

防除対策としては、幼虫の駆除は被害木を切り倒し、玉切りにして薬剤を散布するか、皮をはぎ枝葉などといっしょに焼却します。予防対策としては、五月から六月の上旬にかけて薬剤を散布します。

### 山をよく見てください

まつくい虫の予防・駆除は個人ではなかなかたいへんです。被害が発生したら、ただちに森林組合、市役所林務水産課、出張所にご連絡ください。

まつこの木の葉が赤くなっていたり、木が枯死していたら、ほとんどまつくい虫によるものと思つて間違いないと思います。これ以上被害をふやさないためにも、早く発見して駆除しなければなりません。あなたの山や、庭、あるいはどここの山でも、もう一度よくまつこの木を見てください。  
(写真)被害木を切り倒し、玉切りにして焼却作業

## 市立幼稚園 児を募集

市立幼稚園に入園されるお子さんを次のとおり募集します。ご希望のかたは入園願書を各幼稚園に提出してください(二年保育で在園中のものは不要)。入園願書は出張所、幼稚園にあります。

### ▽保育該当児

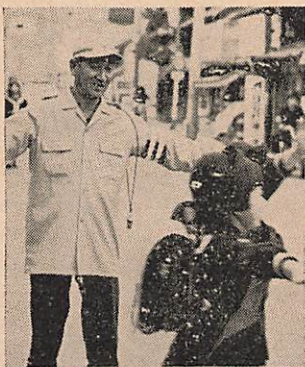
△一年保育▽ 昭和四十二年四月二日から四十三年四月一日までに生まれたもの  
△二年保育▽ 昭和四十三年

四月二日から四十四年四月一日までに生まれたもの  
十二月一日〜十二月十五日  
▽入園願書の受け付け期間

幼稚園名	1年保育	2年保育	計
仁宮	40	40	80
保野	0(80)	80	80(160)
敷川	40(80)	80	120(160)
平小	80(120)	120	200(240)
錢島	40	40	80
小幡	40	40	80
二	40	40	80
カ			
コ	40		40

カッコ内の人員は48年度定員として改正するもの

## 子どもを守る



### まちかどで

いつも紺のトレーニング姿の、市福祉センターの布谷宏さん。センターのクカギッ子学級や、遊びにきた子どもたちの帰宅時には正門近くの交差点に立つて

車から子どもたちを守る。布谷さんが、いつも立っていて気になるのは、子ども自転車に欠陥車が多いこと。いちばん大事なブレーキが故障でヒヤッとするこ

庭でも買ってやりつぱなしでなく、ときどき点検をしてほしいという。  
布谷さんは、このたび交通安全全功労者として、県警本部長から表彰された。







# 市税の納税は口座振替で 四十八年度から採用

## 振替納税を利 用されますと

納付書は、市からあなたが指定された金融機関へ送付し、金融機関は納期限内に自動的に振替納税します。したがって納税に向く手間がはぶけ、納税日を気にしたりすることなく納税できます。なお、納税通知書はこれまでどおり市から直接お送りします。

領収証書は、金融機関から直接納税者にお送りします。納税貯蓄組合員の場合は、原則として組合を通じてのことになっています。

## 振替納税のできる税目

県市民税（個人市県民税普通徴収分）、固定資産税（都市計画税を含む）、軽自動車（随時を除く）。ただし、納期前納付は除外しています。

指定預貯金口座は普通預貯金、当座預金、納税準備預金のどれで

も結構です。

## 申し込みの 手続き

別項の取り扱い金融機関のうち、あなたが指定預貯金口座をもっておられる金融機関に、口座振替依頼書（納付書送付依頼書を含む）に記入（記載要領は依頼書についています）のうえ、二十円の収入印紙（納税貯蓄組合員の場合は不要）をはりつけ、提出してください。なお、納税貯蓄組合員は、組合長の経由印がいりますので組合を通じてください。

この依頼書の用紙は、取り扱い金融機関、市納税課、各出張所にあります。

## 申し込み時期

いつでも結構ですが、四十八年度当初から希望される場合は、十二月一日から四十八年一月末日までに申し込みください。その後の受け付け分は、いつから振替納税

山口市では、市税を気軽に納めていただける方法の一つとして、昭和四十八年度から口座振替制度を採用することにしました。振替納税というのは、金融機関があなたにかわって、ご指定の預貯金口座から自動的に振り替えて納税する制度です。

になるかを、きまりしいお知らせします。

また申し込み後は、依頼の取り消し、内容の変更、あるいは預貯金の解約の申し出があるまでは、何年でも有効です。

## 振り替え不能・内容の変更

振り替え不能のときは（預貯金の不足などにより）一般の納付方法で納税していただくことになり

ます。また、申し込みの内容を変更されたときは、新たに依頼書に所定の事項を記入のうえ、その上部に「変更」と朱書して出してください。なお、取り消されるときは、書面で取り扱い金融機関にご連絡ください。

## 取り扱い金融機関

山口銀行（山口、湯田、米屋町西門前、小郡大正町、県庁内の各支店および山口駅前出張所、市役

地図と磁石をたよりに、目的地に向かって山野を歩く、オリエンテーリングのパーマネント（モデル）コースに、鑄銭司地区が、県下の四カ所の一つとして

できまり、これを記念して次のようにオープン大会を開きますから多数参加してください。パーマネントコースを設定したのは、あらたまった大会でなくても、いつでも、だれでもオリエンテーリングを自由に楽しんでもらうためです。そのため、パーマネントコースには、がっしりとポストを植えつけ、いつでもできるようになっています。

## オリエンテーリング、モデルコース（鑄銭司）記念大会

▽申し込み先と期日

山口市教育委員会 体育課（山口市中市町二一〇、電二三四）

▽その他 ①老若男女を問いません。

家庭、個人、グループいずれでも結構です。

②参加料無料。用具は主催者で用意。

③歩ける服装、青、赤のポールペン、昼食を持参ください。

▽日時 十二月十日（日・小雨決行） 九時三十分

▽集合場所 鑄銭司、国鉄四辻駅前

## ■市交通局職員を募集（ガイド兼事務）

▷応募資格 高校卒（来春卒業見込みを含む）で、昭和27年4月2日以降に生まれた女子で、山口市および、小郡町に居住するかた。

▷申し込み期日 12月15日までに、山口市交通局（用紙は交通局に用意）へ問い合わせは同局総務課（22555）へ。

▷第一次試験 12月19日。

### ■無料人権相談

▷主催 山口人権擁護委員協議会、山口市社会福祉協議会

▷日時 12月6日（水）13時～16時

▷山口市福祉センター

・十二月十日は、衆議院議員選挙の投票日です。投票をすませて参加しましょう。









消費者コーナー

相要調 やご課。 情見企画。 苦見全う。 の意市ど。 買物は係。 望は係。 望は係。

クリーニングの事故にとまらうトラブルが年々ふえています。このほど、山口県クリーニング業環境衛生同業組合で、クリーニング事故賠償基準が定められ、山口市ではナカノクリーニング(株)に苦情相談室が設置されました。

苦情の処理方法

苦情は、注文を受けた店が誠意をもって消費者と話し合っ解決することが原則ですが、事故品を受けて七日以内に話がまとまらないときには、上記の苦情相談室に調停を申し出て下さい。

申し立て書の様式は、市企画課にあります。このとき、衣類の価格(証票、レシートなど)がたいせつな参考資料となりますから、これからは、家族の衣服について一目でわかる「衣服ノート」が必要です。

クリーニング事故に賠償基準ができました

組合加盟店の表示

賠償基準が適用されるのは、組合に加入している店の店頭に表示してあります。

賠償基準

(1)事故品の購入価格を証明する証票書類(領収書等)がない場合

①絹、毛織物など高級品  
クリーニング標準料金の三十倍

②右以外の普通の品  
クリーニング標準料金の十〜十五倍

(2)事故品の購入価格を証明する証票書類がある場合  
①事故品の購入価格に使用状況に応じた調整率を乗じた額。

調整率、耐用年数表は各クリーニング店にあります。各クリーニング店にありますが一例をあげると次のようになります。

▼一万五千元(領収書あり)の夏物男子スーツをシーズン普通に着用したもの(耐用年数三年)の調整率〇・七五を、購入価格に掛けた二万一千二百五十円が賠償の算定基準です。

▼ワイシャツで証票のない場合、クリーニング料金(七十円)の十〜十五倍の七百〜千円の賠償額となります。



花のある町づくりを

山口国体を契機に始まった、花いっぱい運動推進大会が11月11日、中央公民館で開かれ、優良花だんの表彰や、二島地区の花づくり発表、花だんの作り方の指導が行なわれました。

給与所得の年末調整と青色申告決算の説明会

Table with columns: 年月日, 対象徴収者, 会場, 時間. It lists various dates and locations for tax adjustment and accounting seminars.

自衛隊生徒を募集

受験資格 四十八年四月一日現在十五歳以上十七歳未満の男子

第一次試験 一月七日(日) 国語、数学、社会、理科、英語 および課題作文。

第二次試験 一月二十日(土) 口述試験、身体検査、適性検査

待遇 衣、食、住無料、初任給三万四千円、賞与四・八カ月分、四年間の生徒課程を終了すれば三等陸・海・空曹に昇任し

午後三時) 着物の着付け

幹部への道もひらけている。

十二月二十三日まで市民課から出張所で受け付け。

母子福祉センターの講座 町内富田原

十二月四・五・六日(午前九時三十分〜午後三時) 手芸

二月七・八・九日(同) 防寒用あみ物、クリスマスと正月用

フラワー 十二月二十日(午前十時〜午後三時) 着物の着付け

Table with columns: 12月の休日当番医, 外系, 内科, 診療時間. It lists medical services and schedules for various hospitals.

しあわせはみんなの笑顔無事故から

(交通安全標語)