

### 記念詩碑できる

#### 開校百周年を迎えた白石小学校

開校百周年を迎えた白石小学校に記念詩碑ができ、12月2日、同窓生や児童が出席して詩碑の除幕をしました。詩碑は高さ1メートル、幅2メートルの黒みかげ石で、百周年記念に同窓生が寄贈したものです。

碑面の詩は同校卒業生の和田健さん（詩人）の作によるものです。

#### 山口市民憲章

1. 自然をたいせつにし、美しい環境を守りましょう
1. スポーツに親しみ、健康なからだをつくりましょう
1. 互いに助け合い、生活を豊かにしましょう
1. きまりを尊び、良い風習を育てましょう
1. 郷土を知り、文化財の愛護につとめましょう



12月市議会で市政の概況、上程議案について説明する兼行市長

# 12月市議会定例会開く 1億7千4百余万円を追加

大内上  
長谷に

## 新清掃工場近く着工 兼行市長 市政概況を報告

十二月市議会定例会は十二月二日開会しました。上程された議案は二十三件ですが、一般会計予算に二億七千四百余万円を追加し、これで予算総額は五十四億一千七百余万円となります。また、議案の説明に先立ち、兼行市長は「大内上長

谷地区に、近く新しい清掃工場の造成にかかる」と報告しました。今議会の会期は十八日間で、十九日に委員長報告の後、討論採決が行なわれます。

弁論は、きたる十二月十八日、山口地方裁判所において開かれる予定であります。

象頭山  
訴訟事件

提起されたこの訴訟事件について、かねて移送の申し立てをいたしておりましたが、市の主張が認められ、山口地方裁判所に移送が決まり、第一回の口頭

工場誘導地  
成立しました工場

再配置促進法に基づき、十月二十四日公布された同法施行令により、山口市は誘導地域に指定されました。今後これらの施策を生かした産業構造の改善をはかりたいと思っております。

蝶理・積  
佐山地区における

大型レジャー基地の蝶理進出その後の経過については、民有地の買収について、すでに地権者の同意を得ており、明年四月から工事に着手の予定であります。

鑄銭司地区の積水ハウス工場の土地造成については、明年一月末完了を目標に工事中であり、また工場の建設についても、来年早々

着工の予定であります。新清掃工場  
建設について、かね

が、大内上長谷に建設が決定、近く造成工事に着手することになりました。地元ならびに、関係の皆さまのご協力に対し、心から感謝申し上げます。

老人福祉  
老人福祉の対策と

年末・年始の、ゴミ、し尿の収集  
年末三十日まで  
年始 一月五日から

年末の収集は早目に申し込んでください。年始はゴミが多量に出ますので、多少のご迷惑をかけることになるかもしれません

ら開設しました、高齢者無料職業紹介所のこんにちまでの実績は、求人百件、求職九十九件、そのうち就職したものが三十五件で、まずまずの業績をあげております。ひとり暮らしの老人を対象とした「愛のベル」を、今年度は緊急度の高いかたを対象に百個の取り付けを急いでおりましたが、ほとんどその取り付けを終わりました。

老人・児童福祉費  
など追加

上程された議案のうち、一般会計予算追加のおもなものは、人件費、老人・身障・児童関係福祉費、生活保護費等の民生費、衛生施設組合負担金等のじん芥処理関係費、学校用地取得費などです。内容については一月十五日号でお知らせします。

窓口事務は  
28日まで

が、ご協力をお願いします。年末の市役所窓口は二十八日午後五時で終わります。印鑑証明のいるかたは早目にお願いします。

### 新春の初日を鴻の峰で

昭和四十八年の輝かしい初日を鴻の峰で迎えようと、体力づくりをかねて、市教育委員会で、元日の夕歩け歩け大会を計画しました。どうぞで参加してください。

### 体力づくり 歩け歩け大会

▽日時 一月一日 午前五時三十分、市民会館広場集合  
▽コース 五時四十分出発―糸米―木戸神社―鴻の峰本丸跡道―鴻の峰本丸跡到着七時  
▽日の出は七時二十分ごろ。七時三十分解散  
▽参加者は、歩きやすい服装で、懐中電灯、タオルを持参してください。(雨天中止)

年賀状は  
二十二日までに

十五日から年賀状の受け付けが始まります。早目に準備して二十日までに、郵便番号を正しく、はつきりと書いてお出しください。





七月十一日の豪雨と、これに引き続いで十四日の御堀配水池の山くずれで、死者九人、被害総額三十九億円に達する大災害を受けました。とくに仁保、大内地区などに被害が大きく、至るところの山地が崩壊しました。  
今後の山間地の整備、宅地造成などにも多くの教訓を残しました。(仁保地区で)

47・7豪雨

佐藤総理山口入り 6月20日、総理大臣就任後はじめて山口入り。翌21日には大内氷上の先祖の墓参りをされました。



小郡町へ合併について申し入れ  
六月七日兼行市長と村田市議会議長が、小郡町長右田寅三氏と同議長森重利雄氏をたずねて申し入れました。

後河原を改修  
玄武岩の護岸と、兩岸にはツツジや、サザンカも植えられ、ホタル川もつくられました。



おもなできごと

- 1月 ▽山大文理学部跡に新しい県立図書館が着工(11日) ▽一月中に十三件の火災が発生。
- 2月 ▽山口瓦斯が大内御堀に新工場を落成(19日) ▽積水ハウス進出にともなう四辻遺跡の緊急調査始まる(25日) ▽ゴミをなくす運動の一環として生活学校生たちが過大包装追放、ふろしき運動を始めることをきめる(29日)
- 3月 ▽三月定例市議会を開き四十四億一千万円の新年度一般会計予算を上程する(4日) ▽鳳陽

固定資産税第3期分の

納期限は 12月28日まで  
です お忘れなく早目に  
納めましょう

知事への年賀状

県政についての身近な意見、要望をお寄せください。  
▽方法 ハガキまたは手紙(住所氏名、年齢、職業、性別を明記してください)  
▽期間 十二月二十五日から一月十日まで  
▽あて先 山口市滝町一番一号 山口県庁広報課「知事への年賀状」係気付 山口県知事橋本正之  
お寄せいただいた年賀状には、知事が返事を差しあげるほか、「グラフやまぐち」などの広報資料をお送りします。



子どもたちの海岸の清掃  
(嘉川相原海岸)

### 「ハッピ」

新清掃工場  
が大内上長谷  
地区に近く着

工の運びとなりましたが、  
ゴミに悩まされた一年で  
した。

「ゴミを出さない運動」  
として過大包装の追放や、  
ふろしき運動などが、婦人  
層を中心に展開されまし  
た。また、漁場の保全が叫  
ばれ海の大掃除も行なわれ  
ました。

# やまぐち・この二年



第1回市民スポーツデー開く  
(10月10日・体育の日)



子どもとお年  
よりの福祉  
お年よりの  
ため無料職業  
紹介所の開設  
(左) ♪愛のベルの設置や、  
子どものために官野幼稚園(下)  
の新設、保育園の整備などに力  
を入れました。



講堂が大内御堀の乗福寺境内に完  
成(4日)▽二島体操の発表会を  
行なう(11日)▽特殊消防車が配  
備される(31日)

4月 交通安全モデル都市の指  
定を受ける▽市役所前に地下道が  
完成(1日)▽大殿・白石小学校  
にスクール・ゾーン設置(8日)

▽宮野幼稚園が開園(12日)▽名  
田島地区に農作業の請負技術信託  
組合が発足▽ことばの不自由な人  
に「愛の連絡カード」を配布▽一  
の坂川が改修される

5月 水道料金を改了(1日)

▽雪舟庭に「筆塚」できる(3日)  
▽中原中也の生家(湯田温泉一丁  
目)焼ける(6日)▽市営バス運  
賃値上げ(6日)▽山陽新幹線の  
山口地区総合起工式を行なう(10  
日)▽中央地区の市政懇談会開く  
(17日)▽ユアやまぐちに「心  
の相談室」を開設(20日)

6月 山口衛生施設組合発足

(1日)▽小郡町へ合併について  
申し入れる(7日)▽佐藤総理山  
口入り(20日)▽嘉川、興進小学  
校のプール完成(30日)▽鋳銭司  
遺跡の保存地域が広がる

7月 四十七・七豪雨、戦後最  
大の被害をもたらす(11日)(14日)  
御堀の配水地山くずれ―死者総  
数九人、被害額三十九億円に達す  
▽市農業委員会一般選挙行なわれ  
る(14日)(以下次ページ)

歌や標語をつく  
ってみませんか

ユネスコ婦人部では婦人部活  
動の一環として、公德心や、社  
会連帯などを表現した標語詩、  
短歌、俳句、川柳、何でも自由  
を募集しています。

応募の制限はいっさいありま  
せん。いつでもできましたら市  
教育委員会社会教育課へお送り  
ください。

### 事務室を移転

十二月二十六日から事務室の  
一部を次のように移転します。  
・耕地課 元山大教育学部(電  
話代④四一一、内線三五四  
二五五)

・下水道課 同 (電話代④四  
一一一、内線三一七、三三六  
⑦七八四二)

### TV・こちら市役所

12月21日、テレビ山口から  
午前7時10分、(再)11時30分

こんなことが  
ありました  
この一年間  
の山口市政を  
広報課長・田  
中重雄に回顧  
してもらいま  
す。



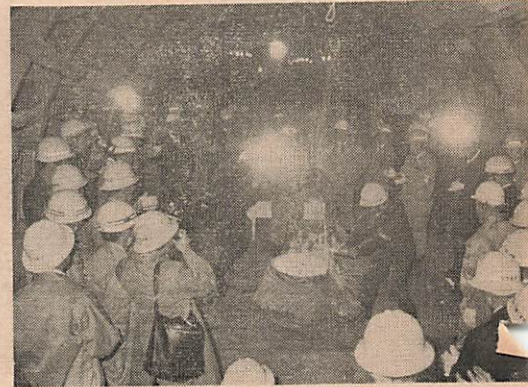
交通網 山陽新幹線、中国縦貫道ほかの整備

小郡バイパスなど交通網の整備も順調に進んでいます。写真は山陽新幹線赤岸トンネルの貫通式(十一月二十八日)

公害のない 区への積水  
企業の誘致 ハウスの進

出と、佐山地区への蝶理の進出が、ことし特筆されるものです。鑄銭所遺跡の保存地域も決まり、積水ハウスは造成作業がすすめられています。(写真は蝶理との市有地払下げ契約調印)

交通 交通安全  
安全 全モデル都市を宣言。安全施設の整備、安全運動に取り組んできましたが、幼児の事故が多かったのは残念です。幼児の交通安全クラブも発足しました。(写真下・天花)



農業の 生産団地の育成や省力化に力を入れ、農業振

興の基盤づくりをすすめてきました。いちご栽培(写真)は、稲作転換の主力作物としてとくに力を入れたものです。(大内地区で)

▽新しい用途地域の素案が市都市計画審議会できまる(18日)

8月 ▽配水池災害の遺族が五千万円を国と市に請求(18日) ▽市民会館好評のうちに会館一周年を迎える

9月 ▽宮野幼稚園新園舎完成(11日) ▽県庁改築の基本構想まとまる(28日) ▽市の交通安全標語きまる

10月 ▽高齢者無料職業紹介所が発足(1日) ▽九月市議会定例会で「山口市小郡町広域行政調査特別委員会」設置をきめる(4日) ▽蝶理株式会社と佐山地区市有林払い下げ契約を調印(6日) ▽第一回市民スポーツデー開く(10日) ▽市水道局配水池がけくずれ訴訟は、東京地裁から山口地裁に移される(26日)

11月 ▽天花に幼児安全クラブ発足(1日) ▽「愛のベル」第一号設置(4日) ▽二六二号国道全線開通(21日) ▽四十七年度山口市表彰式を行なう(22日) ▽平川公民館創立二十五周年記念式(26日) ▽赤岸トンネル貫通(28日)

12月 ▽第一回中央公民館まつり開く(2/3日) ▽白石小学校開校百年記念碑を除幕(2日) ▽衆議院議員総選挙(10日) ▽鑄銭司小学校屋内体育館完成(20日) ▽市営住宅できる(42戸)

募集

■山大医学部附 希望者は  
属看護学校 宇部市大字  
小串一、一四四、山口大学医学部附属看護学校入試係へ願書を請求(三十円切手をはった定形封筒を添えて)してください。  
高校生(見込み)、同等以上資格をもつ二十三歳までの独身女性に限る。  
願書受け付け期間は四十八年一月十日から二十七日まで。

■山大医学部附属臨床検査技師学校学生 望者は宇部市大字小串一、一四四、山口大学医学部附属臨床検査技師学校入試係へ願書を請求(二十五円切手をはった定形封筒を同封)してください。高校生(見込みを含む)、これと同等以上の学力があると認められたもの。願書受け付け期間は昭和四十八年一月二十日から二月二十日まで。

■下宿をさがす 山口大学でしていただきます。は学生の下宿をさがしています。とくに湯田、平川方面を歓迎。心当たりのかたは山口大学厚生課(電話二一六一一一)へご連絡ください。

# 美しい自然を破壊する



## セイタカアワダチソウを撲滅しましょう

アツという間にひろがる

もうすっかり花の枯れた「セイタカアワダチソウ」が、市内の川土手や、道ばた、宅地予定地、庭のすみなどにみられます。

タネはほとんど散っていますができれば掘り起こすか、薬剤を散布して「セイタカアワダチソウ」がこれ以上繁殖しないよう、ご協力ください。

セイタカアワダチソウは、恐るべき繁殖力をもった帰化植物で、ここ数年、急速にひろがり、あつた姿が、各地に見られるようになりました。タネと地下茎

で爆発的に繁殖しますから、庭先に二・三本生えているようでも、早く根絶しておかないと、アツという間に広がり、日本の美しい野の草花を絶やしてゆきます。

### 掘り起こし 薬剤散布

これからの防除としては、刈り取って焼却しましょう。刈り株は来年春になると芽を出し、さらに繁殖しますので、できるだけ掘り起こし枯らして焼却しましょう。

また、薬剤は塩素酸塩系の除草剤を砂とまぜるか、水に溶かして散布してください。ただ、引火性があるので火気には十分注意してください。

### 写真は榎野川原で 刈り取り作業

## 森林組合合併推進協議会が発足

山口市の森林組合を一つにまとめて、これからの山林経営の基盤を強化してゆかために、山口市森林組合合併推進協議会が十一月二十八日に発足しました。

推進協議会に財務、運営の二つの部会を置いて、四十八年四月一日新組合発足の計画で準備をすすめてゆくことになりました。最近の農村の人手不足もあって、とく

に民有林の育成がむつかしくなり、山林の荒廃が目立ってきています。そこで山口、仁保、小鯖、大内の四つの森林組合を合併し、経営基盤を強めて、今後の山づくりに力を入れてゆこうというものです。

## 老人医療費・一月から制度がかわります

現在もっておられる老人医療費受給者証の有効期間は十二月三十一日までです。はやく新しい資格

証の交付申請を、市役所福祉事務所各出張所にてください。

受給資格者は市内居住の満七十七歳の誕生日からです。申請には受給資格証、医療保険証、印鑑を持参ください。

四十八年一月一日からは次のように制度がかわります。

- (1) あたらしい資格証をうけたかたは、すべて医療費(自己負担分)を支払う必要がなくなりました。
- (2) 県外で医者にかかれたとき



この差別 早くなくそう

きのう夕食のとき、兄が同和地区のことをはなしてくれました。同和地区に生まれ育った人は、同和地区の人だということだけで、仕事をことわられたりするところがあるという。その同和地区のいい伝えの起こりは、むかしの私たちの職業のちがいでいうちっぼけな問題からだそう

## 大きなまちがいだ!

むかしからあいまいないい伝えで、その子孫の人まできずつけられている。まだ、日本にはこんな大きな問題があり、そのために苦しんでいる人もたくさんいる。そんな人たちができるだけ早くその苦痛から解放してあげなければならぬ。同和地区の人と実際につき合ってみないで、むか

しからのいい伝えだけでさげすむ。だから、この問題がいっまでも解決できないのだ。いつまでも、むかしからのいい伝えに、みんなこだわっているから差別をうけている人たちの、ほんとうの苦しみがわからないのだ。

- (3) 資格者証の有効期間は六月三十日までです。毎年五月には更新の手続きをしてください。
  - (4) 満七十歳の誕生日のはじめから受給資格がありますから、一カ月前に資格証の交付申請をしてください。
- 年末年始休診 山大附属病院では十二月二十九日から一月三日まで休診します。



どのお米がおいしいかな... 真剣な口もとです

### 米について勉強



消費者コーナー  
相要調 やご課。 情、画ぞ。 苦見企う 物ご、へ 買談望整係

市消費生活モニターなど五十人が十一月二十四日、県消費生活センターで食糧事務所などの指導で、米の試買調査を行いました。品質検査は全点適正で好成绩でした。たくさんさんの質問が出ましたが、米の味をとりあげます。「産地、品種、とう精度、水分新古米、貯蔵法、乾燥度などのほか、天候なども影響する」値段が同じでも味に格差がある(自主流通米)ある(自主流通米)「県内だけでなく、県外米も入れているので業者が購入する場

#### ＜現在市内で売られている米＞

品目	価格	山口県食糧KK	瑞穂糧穀KK	山経口済	県連	店頭精米を売店	米を売店
徳用上米	指導価格 1,300円	徳用上米	徳用上米	徳用上米	徳用上米	徳用上米	徳用上米
内地米	標準価格 1,600円	水晶米	レストラン (1,750円)	ホワイトライス	特選米	標準	標準
	自由価格 1,800円～1,850円程度	特白米	ママライス	特選米	すし米	すし米	すし米
	自主流通米 2,000円～2,100円程度	特選水晶米	益印寿し米	寿し米	特選寿し米	特選寿し米	特選寿し米

※ねだんは47.4月物価統制令の適用除外となった。

合でも、自由に指定して買えないむつかしさがある」「産地の表示はできないか」「産地、品種、産年、とう精月日について実施の方向で準備中」景品をつけるより値段を引いてほしい「景品の費用は値段に入っていない。サービスと考えており、いまやめることは考えていない」

### 母子家庭、寡婦へ

#### 福祉資金を貸し付け

母子家庭、寡婦のかたに次のように資金の貸し付けがあります。福祉事務所保護課、各出張所で受け付けています。(金額はいずれも最高限度額)

- ▽修学資金
  - 一般 高校 月額 三千元
  - 特別 高校 月額 四千元
  - 特別 大学 月額 一万一千円
  - 特別 大学 月額 三千元
- ▽就業支度金 一万五千元
- ▽修業資金 三千元
- ▽就学支度金 三千元
- ▽事業開始資金 四十万円
- ▽事業継続資金 二十万円

- ▽就職支度金 三万円
- ▽療養資金 十万円
- ▽住宅資金 三十万円
- ▽結婚資金(寡婦のみ) 五万円
- ▽転宅資金 一万八千元
- ▽技能修得資金(月額) 三千元
- ▽生活資金(月額) 一万一千円

■県立衛生看護 希望者は防府学院学生募集 市大宇西佐波 令字下竹代二四三六、山口県立衛生看護学院へ出願してください。

△看護婦科・一部 高校卒(来春卒見込みを含む)。願書受け付けは四十八年一月十五日から三十一日まで。  
△看護婦科・二部 免許取得後三年以上看護業務に従事している準看護婦(士)ほか。願書受け付けは一部に同じ。  
△保健婦・保健婦助産婦科 看護婦学校養成所卒業者ほか。願書受け付け期間は四十八年一月十日から二十五日まで。

### 公害防止の標語を募集

ゆたかな自然、きれいな空と水の郷土をつくるために、ふるって応募してください。

- 応募要領—
- 応募者 県内に居住する者
- 内容 環境保全、公害防止にちなんだもので未発表のものに限る。
- 用紙 官製ハガキ1枚に1点記載(住所、氏名、年齢、職業を記入のこと)
- 締め切り 48年1月10日(当日消印有効)
- 送り先 山口市滝町1-1 山口県庁衛生部公害局公害対策課標語募集係
- 選賞 知事賞として入選1点佳作3点を選定する。

1月の休日当番医	外 科 系				内 科 系				診療時間 八・三〇―一七・三〇
	日	病 院 名	電 話	住 所	病 院 名	電 話	住 所		
1	山 口 病 院	2-1191	駅 中 八 旭 後 門 緑 八	通 河 橋 馬 場	津 田 湯 湯 田 清 城 小 島	2-0779	湯 田 湯 田 湯 田 湯 田		
2	山 口 病 院	2-1847	通 河 橋 馬 場	原 場 1 原 寺 町 馬 場	医 院 院 院 院 院 院 院	2-0206	湯 田 湯 田 湯 田 湯 田		
3	山 口 病 院	2-0680	通 河 橋 馬 場	津 田 湯 湯 田 清 城 小 島	院 院 院 院 院 院 院 院	2-1739	湯 田 湯 田 湯 田 湯 田		
7	山 口 病 院	2-3263	通 河 橋 馬 場	原 場 1 原 寺 町 馬 場	院 院 院 院 院 院 院 院	2-1490	湯 田 湯 田 湯 田 湯 田		
14	山 口 病 院	2-0166	通 河 橋 馬 場	原 場 1 原 寺 町 馬 場	院 院 院 院 院 院 院 院	2-6533	湯 田 湯 田 湯 田 湯 田		
15	山 口 病 院	2-4091	通 河 橋 馬 場	原 場 1 原 寺 町 馬 場	院 院 院 院 院 院 院 院	2-0732	湯 田 湯 田 湯 田 湯 田		
21	山 口 病 院	2-2430	通 河 橋 馬 場	原 場 1 原 寺 町 馬 場	院 院 院 院 院 院 院 院	2-3235	湯 田 湯 田 湯 田 湯 田		
28	山 口 病 院	2-0680	通 河 橋 馬 場	原 場 1 原 寺 町 馬 場	院 院 院 院 院 院 院 院	2-3237	湯 田 湯 田 湯 田 湯 田		

110番は交通事故，ケンカなど一刻も早く警察官を呼ぶ緊急電話です