

春の交通安全健民 運動・4月6日～15日

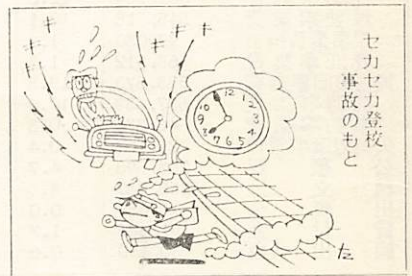
物価高もですが――



死んだらばじまらぬ

四月六日から十五日まで、春の交通安全健民運動が実施されます。ことしになって、山口市で早くも八人が交通事故で死亡しています(三月二十五日現在・三十時間後死亡を含めると九人)。昨年の年間の死者が十六人ですからすでに半分です。物価高・モノ不足に心を奪われ交通安全への関心が、少し薄らいでいたというのではないのでしょうか。

早くも死者 8 人



上級生の指導で新入学
児童の交通安全教室
湯田小学校で

子どもは思いがけないところからと
び出します

子どもの事故でいちばん多いのは、とび出し、遊びに無中になっていたり、自転車であつちのところへ遊びに行く途中などよく起こります。また、停車中の車の後で遊んでいて急に車がバックしたり、横断歩道の向う側でお母さんが呼んでいて、あわてて渡ろうとして事故にあつたりします。

子どもと自転車の 事故防止の徹底

歩行者事故、とくに子どもと自転車の事故防止を徹底する。
・スクール・ゾーンの整備充実
市内では新しく設置されるところはあります。スクール・ゾーンでの事故はゼロで児童・生徒の安全にたいへん効果があがっています。車を運転されるかたのいっそうの協力ををお願いします。
・自転車通行の安全を徹底
八人の死者のうち一人が自転車で道路を横断中でした。

とくにお年よりと子どもの自転車通行には、自転車に乗るもの、車を運転するものとも十分に注意しましょう。自転車で歩道を通行するときは歩行者に気をつけてください。
・交通安全教育の推進
子どもと母親に対する安全教育の推進。自転車の安全利用の促進。運転者や地域住民に対する安全教育の推進。
同時、安全教室が開かれますから、参加してください。
・マイカー使用の自粛
不用、不急のマイカーは自粛しましょう。八人の死者のうち六人まで車を運転していたの事故死です(同乗者を含む)

固定資産

課税台帳を縦覧

地方税法第四一五条の規定により、昭和四十九年度の固定資産課税台帳を関係者に縦覧します。

期間 四月十一日～三十日

場所 市役所課税課

時間 勤務時間中

なお、関係者というのは納税者およびその家族、代理権を有する代理人(納税管理人、委任状のある人等)をいいます。

愛のベル

設置希望者は
ご連絡ください

ひとり暮らしのおとしよりが緊急のとき、となり近所に知らせる「愛のベル」の設置を希望されるかたは、民生委員、各出張所、福祉事務所にお申し出ください。設置費は無料です。
この「愛のベル」は、四十七年度から始め、四十八年度中で二百こが設置されています。

一般会計歳入決算額

Table with 5 columns: 区, 分, 昭和47年度, 昭和46年度, 増減額, 増減率. It lists various income categories like taxes and fees with their respective values for two consecutive years.

一般会計歳出決算額

Table with 8 columns: 款別, 昭和47年度 (決算額(A), 構成比), 昭和46年度 (決算額(B), 構成比), 増減状況 (A)-(B), (A)/(B). It details various expenditure categories such as personnel costs and social welfare.

性質別決算額

Table with 8 columns: 区分, 昭和47年度 (決算額(A), 構成比), 昭和46年度 (決算額(B), 構成比), 増減状況 (A)-(B), (A)/(B). It breaks down expenditures by nature, such as personnel, material, and maintenance costs.

昭和四十七年度決算の要領

一般会計 決算額

五十三億九千三百六十九万円

乳児相談と集団教育
山口保健所・四月から
乳児相談 第一月曜日(一か...

(四か月〜六か月児まで・診察は初回児と六か月児)。受け付けは午後一時〜二時。八月は中止。
三歳児検診 第三月曜日(三歳児誕生月〜大殿、白石、宮...

野、大内)、第四月曜日(同湯田、吉敷、平川、大歳)上記以外は九月に実施。受け付けは午後一時〜二時
母親学級 第一・二・三・四水曜日。妊婦を対象にお産の...

準備や沐浴実習、新生児の保育ほか。午前九時〜十二時。八月は休講。
両親学級 第三金曜日 妊婦とその主人(沐浴実習)午後七時〜九時。十二月、一、二...

月は休講。
育児学級 第四次曜日(内容は検討中)、午後一時三十分〜三時。

地方自治法第二三条第五項の規定にもとづき、昭和四十七年度決算の要領を次のとおり公表します。
昭和四十九年四月一日
山口市長 兼行 恵雄

七十歳以上のおとしよりの医療費自己負担分は、本人にかわって市が支払っていますが、次のかたの医療費も市が負担しています。
・重度心身障害者 六十五歳未満で、障害福祉年金受給者、特別児童扶養手当受給対象の児童、身体障害者一〜二級、及び同程度のもの。所得制限は本人所得四十三万円、収入約六十七万円まで。

医療費の公費負担

・老人医療費 七十歳以上のかたのほか六十五〜七十歳未満で、障害年金、同福祉年金、老齢福祉年金受給権者、身体障害一〜三級および四級の一部と同程度のもの。所得制限はありません。
・乳児医療費 一歳未満の乳児。所得制限は所得税額(年額)四千八百円以下。

市 債 現 在 高

区 分	前年度末 現在高A	決算年度中の異動		決算年度末 現在高 A+B-C
		発行額B	償還額C	
1 普通	千円 1,297,422	千円 526,800	千円 83,927	千円 1,740,295
土農	196,914	110,700	15,228	292,386
林	72,814	6,300	2,867	76,247
水産	248,387	206,200	13,247	441,340
の	116,929	27,600	5,531	138,998
の	68,837	—	5,742	63,095
復旧	593,541	176,000	41,312	728,229
2 災害	131,814	113,000	14,338	230,476
土農	112,298	87,700	12,173	187,825
林	19,516	16,100	2,165	33,451
水産	—	9,200	—	9,200
のほ	126,278	—	59,257	67,021
て	126,278	—	59,257	67,021
3 減税	—	—	—	—
合 計	1,555,514	639,800	157,522	2,037,792

市 有 財 産 の 状 況

財 産 の 区 分	前年度末現在高	決算年度中の 増 減 高	決算年度末 現在 高
1 公有財産	945,959.03m ²	88,817.96m ²	1,034,776.99m ²
土建山立有出資	160,726.02m ²	2,043.81m ²	162,769.83m ²
木の推定蓄積	6,890.55ha	△ 31.98ha	6,858.57ha
立有出資の価による	149,969.0m ²	△ 11,502.0m ²	138,067.0m ²
積立権	1,700千円	295千円	1,995千円
乗貸ト客用兼用車庫	23,806千円	488千円	24,294千円
7台	0台	7台	
14台	1台	15台	
17台	2台	19台	
9台	1台	8台	
22台	0台	22台	
3台	0台	3台	
1台	1台	2台	
1台	2台	3台	
3台	0台	3台	
3 債権	9,000千円	0千円	9,000千円
宮野財産区公有林整備事業貸付金	71,111	33,758	104,869
同和福祉援護資金貸付金	21,922	18,076	39,998
同住宅改修資金貸付金	45,011	15,265	60,276
同市民税特別徴収	—	—	—
4 基金	55,202	110,826	166,028
(1)財政調整基金	13,251	763	14,014
一特別基金	41,951	110,063	152,014
(2)用品調達基金	1,193	25	1,218
(3)国民年金印紙及び山口県収入証紙購入基金	1,000	0	1,000
(4)失業対策事業就労者厚生資金貸付基金	200	0	200
(5)土地開発基金	14,809.67m ²	△ 3,767.00m ²	11,042.67m ²
土現地金	172,308千円	△ 12,481千円	159,827千円
(6)養護老人ホーム福寿園改築基金	180	1,083	1,263

特 別 会 計

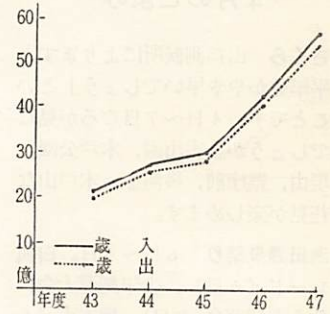
会 計 別	予算額	決 算 額		歳入歳出 差引額
		歳 入	歳 出	
仁保特林野	42,677	42,367	40,636	1,731
小儲内特林野	6,078	6,567	5,424	1,143
大吉内特林野	2,866	2,933	1,665	1,268
平敷川特林野	10,785	10,783	10,454	329
大陶特林野	3,333	3,466	2,170	1,296
陶錢司特林野	1,116	1,115	27	88
名田島特林野	1,150	1,244	1,075	169
嘉嘉二島特林野	3,890	4,523	3,709	814
佐と陶九尾簡易水道	50	124	11	113
川西簡易水保	4,699	4,155	4,099	6
同和地区住宅改修資金貸付	5,580	6,136	5,355	781
同和福祉援護資金貸付	100,210	100,210	100,135	75
	8,322	8,160	8,160	0
	958	1,483	932	551
	22,606	20,875	20,077	798
	778,873	820,719	765,146	55,573
	22,740	22,862	22,649	213
	44,425	44,300	44,300	0

一般会計決算のあらまし

昭和47年度の当初予算は44億1,075万4千円の規模で、その後10回の補正により最終予算は56億2,586万8千円となりました。

これに対して決算額は、歳入54億9,258万6千円、歳出53億9,369万1千円で差し引き9,889万5千円を翌年度へ剰余金として繰り越すことになりました。

なお、昭和43年度以降の財政規模の推移をみますと、下図のようになります。



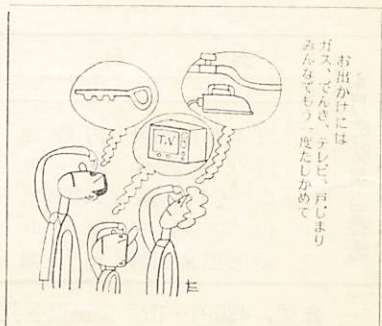
年度	決 算 額		歳入歳出 差引額
	歳 入	歳 出	
43	2,071,846	2,054,229	17,617
44	2,614,824	2,595,002	19,822
45	2,992,701	2,956,872	35,829
46	4,162,189	4,085,487	76,702
47	5,492,586	5,393,691	98,895

歳 入

歳入決算額は54億9,258万6千円で、前年度決算にくらべ32.0%の伸びとなりこれは税収と国、県支出金、および市債等がその主なものです。歳入決算額の款別内訳は別表のとおりです。

歳 出

歳出決算額は53億9,369万1千円で予算執行率は95.9%となり、不用額は2億3,217万7千円であります。歳出決算額の款別内訳および性質別内訳は別表のとおりです。



おしらせ

子ども会の指導者養成講習会

市の子ども会指導者養成講習会が次のように開かれます。いま、地区の子ども会世話をしておられるかた、子ども会活動に関心を寄せておられるかた——どなたでも。

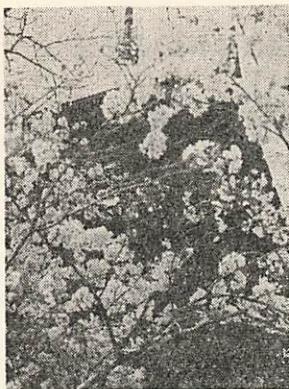
。期間 四月～八月。月一回 (六月は二回)、午後一時三十分～四時

。初回 四月二十八日(日)

。会場 中央公民館

。申し込み 四月二十三日までに中央公民館へ

五重塔前のさくら



—4月のこよみ—

■さくら 山口測候所によりますと「平年並かやや早いでしょう」ということです。4日～7日ごろが見ごろでしょうか。香山園、木戸公園、権現山、県庁前、後河原、木戸山など花見が楽しめます。

■湯田温泉祭り 6日～8日。白狐パレード(6日)、少年剣道大会、しろうと演芸会(7日)、植木市(6日～8日)など。

■入学式 小学校は陶、名田島が8日、仁保10日、その他は9日。中学校は全部8日。ことしの新入学児童は1,409人。

■春の交通安全健民運動 6日～15日。新入学児・入園児の安全と、歩行者、自転車利用者の安全を。

■農作業 水稻は北部の早いところで中旬ごろから苗代に入る。果樹はみかんの苗木の植え付けの適期が3月下旬から4月上旬。かん水、敷わらを。ぶどうは新芽の病虫害防除。畜産は牧草の播種と畜舎の環境整備。

俳句

自転車の僧侶の袖の春めけり
二鳥短文芸クラブ 村岡ノブ子

さいはての友の便りや黄水仙
徳田マサエ

花冷えや背広身につき転動す
平川野菊会 光永ちさと

葉を投げて流れたしらかむ春の川
重丹 花子

シクラメン咲きくたびれし居間
の昼

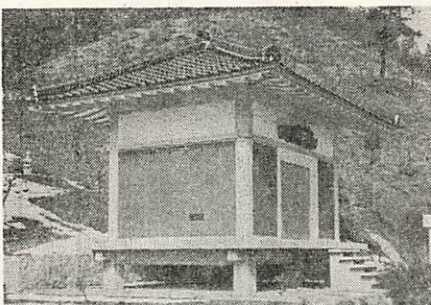
山口同人句会 伊藤 冬鶴

児童福祉施設(保育園、母子寮等)の保母さんがお産等で休んでいる間(約十二週間)の保母さんとして働きたいかたは、市福祉事務所福祉課へご連絡ください。

登録をしておき施設から申し込みのあったとき、あっせんします。

勤務内容により必要な資格が異なります。

くわしいことは福祉課におたずねください。



宝蔵庫が完成

一般公開 四日～十日
源久寺(仁保)

仁保の源久寺は、八百年のむかしこの地を治めた仁保氏の菩提寺で、古い歴史とともに仏像(木造平子重経坐像・木造阿弥陀如来坐像)や絵画(絹本着色仁保弘有坐像)などの県指定文化財や古文書、武具などの多くの宝物が残っています。

このたびこの宝物を永久に保護するための、宝蔵庫「三寶院」が完成しました。

四月四日から十日まで一般に公開されますが、その後は防湿が完全に調整できるまで公開されません。

- 山口健康管理センター(湯田温泉五丁目)では、次のように健康診断を実施しています。個人、団体いずれでも利用できます。
- ・ 診断日時 毎月第二、第四木曜日午後一時から
 - ・ 申し込み 個人、団体とも一週間前同センターへ申し込みのこと
 - ・ 診断の内容 身体測定、尿の検査、血圧、胸部レントゲン間接撮影、内科等
 - ・ 料金 一人八百円

健康診断をどうぞ

山口健康管理センター

■労働保険年度更新手続きの説明会 4月16日10時、市民会館大ホール。

■山口県中小企業設備近代化資金 県内に住所または事業所を有する者、貸付額は原則として10万円以上500万円以下。4月1日から市商工課で受付け。くわしいことは同課へ。

■中小企業従業員住宅貸付け 世帯向け、単身者向け住宅、厚生年金保険法の適用を受け常用従業員数300人以下の事業所。(住宅建設用地があること)。くわしいことは市商工課へ。申し込みは4月15日までに県庁中小企業課へ。

■中小企業への設備貸与 1企業当りの20万円以上800万円以下。県内に事業所を有するもので原則として従業員20人以下の企業(小売業、卸売業、サービス業は5人以下)。くわしいことは市商工課へ。

■老人ホーム福寿園改築寄付金
▷兼行恵雄氏(前町)2万円、21回 目合計42万円。

■老人憩の家寄付金
▷湯田温泉旅館協同組合・理事長・中村孝哉氏(湯田温泉2丁目)30万円

ご協力ください

埋蔵文化財の発掘調査

—山口バイパス—

山口バイパス(朝田～県庁間)の建設に先立ち、路線敷内の埋蔵文化財の発掘調査が4月から県教育委員会によって行なわれます。調査は49年度に吉敷川～荻峠間、50年度に吉敷川～朝田間の荻峠以西。荻峠以东は51年度以降の計画です。

荻峠以西で予想される遺跡は水田跡、村落跡、古墳などです。調査は、まず耕作土除去から行なわれますから、関係のかたはご協力をおねがいします。

4月の休日当番医	外 科 系				内 科 系				診療時間 8・30～17・30
	日	病 院 名	住 所	電 話	病 院 名	住 所	電 話		
7	坂本整形外科	円 政 寺		2-4091	池田内科	大 手 町	2-1049		
14	済生会病院	緑 町		2-2430	岡山医院	湯田温泉3	2-0214		
21	山口赤十字病院	八幡馬場		2-0680	大田医院	下 豎 小 路	2-1643		
28	山口病院	駅 通 り		2-1191	河野医院	湯田温泉5	2-3464		
29	淵上整形外科	御 堀		2-6644	国近内科	駅 通 り	2-0322		

— 年間、480円…市民交通災害共済に加入しましょう —

昭和四十九年度の重点施策について

山口市長 兼行 恵雄

出演 山口市長 兼行 恵雄

放送 四月十日(水) 午前七時十分、十時三十分

テレビ山口(38、49 CH)から

こちろ市役所