



ことしも 元気で

写真は、さわやかな朝の空気を胸いっぱい吸って、早朝ランニングにはげむ「平川走ろう会」のみなさん。

昭和五十年の山口市成人式を次により行います。そろってご参加ください。

日時 一月十五日、十時

二十分開会

場所 市民会館大ホール

主催 山口市

山口市教育委員会

式は市長のあいさつ、お祝いのことは、記念品の贈

山口市成人式 一月十五日

呈、成人者お礼のことは、私たちの意見、母のことは、みんなで歌おう、アトラクションなど。

・新成人の該当者

昭和二十九年四月二日から、同三十年四月一日の間に出生し山口市に住民登録している者

なお、山口市の新成人は一千七百八十七人(男九百五人、女八百八十二人)

おもな内容

- ・新しいふるさとづくりを―新春座談会―
……………2～5ページ
- ・十二月市議会終る2
市営バス運賃を改定……………3
- ・わたしの結婚感……………4～5
- ・希望の昭和五十年……………6～7
- ・おしらせ……………8

新しいふるさとづくりを

新春座談会



出席者
 山口市長 兼行 恵雄
 山口女子短期大学長 田中 晃
 主婦・大歳 馬場 スミ子

輝かしい昭和五十年代の幕明けに当たって、兼行市長と山口女子短期大学長田中晃氏、家庭の主婦、馬場スミ子さんに、これからの山口市の展望を語り合ってもらいました。この座談会を素材に市民のみなさんも、山口市のあるべき姿、人づくり、町づくりについて考えてみてください。

新幹線開通・厳しい情勢下の明るい希望

兼行 新年おめでとうござい

ます。輝かしい昭和五十年代の幕明けですが、昨年にも増して厳しい年明けというのが実感であります。

さようは、新年に当たって、あすの山口のあるべき姿、展望なりをこいっしょに考えていた

だきたいと思えます。

その前に、市政の概況、当面する問題にちよつとふれておきたいと思えます。

現在、抑制政策のものとで市政事情は非常に苦しい状況にあるわけですが、住民福祉を高め、住民の欲求にゆかなければならぬに、処理してゆかなければならない問題が山積しております。

去年一年間をふり返ってみまして、清掃工場の建設や、公共下水道の建設着手、老人憩の家福社の上から明るい材料ですが、反面、し尿処理場の建設が難問で具体化しなかつたことは残念です。市道の舗装は九〇〇に達成しています。教育施設の整備は遅れているのが実情ですが、いまは体育館一つつくるにも六千万円かかるのです。数年前は二千五百万円でできました。

産業開発面で小鱈地区に摂津板紙の進出がありますが、最近山口のあるべき姿について語り合う左から田中女子短期大学長、兼行市長、馬場さん

は土地と水の問題で公害のない企業の誘致も非常にむづかしいのが実情です。

物価対策の一つとして、テレビホンサービスにスタートさせましたが、地方自治体としてはなかなかむづかしい課題です。

当面する問題としては市庁舎の山大教育学部跡への移転、新幹線の開通をはじめとする交通網の整備です。市庁舎は夏までに移転します。新幹線は三月十日に開通します。宇部―嘉川間の有料道路も新幹線の開通と同時に開通しますし、二号バイパスも二月末に開通の予定です。縦貫道も三月には山口インターチェンジまで開通する見通しです。

こうした交通網の整備、とりわけ新幹線の開通が、山口に一つの転機をもたらすという上から、厳しい財政状況下でありながら、希望の年明けであると思ふわけです。

田中 財政的にたいへん厳しい状況のようで、市長さんもたいへんですね。私は、山口市が最近の日本経済成長の波に乗れない面をもっているところに、受着と魅力を感じているのです。矛盾しているかも知れませんが、とにかく山口市という希少価値のある町を残してゆきたいと思うのです。市長さんとしては、行政の最高責任者としてバランスのとれた都市づくりを考えてゆかねばならないでしょうが――。小郡、防府と一体となって、互いに有無相通じ補い合つての、新しい都市の姿を、素人なりに展望してみる

十二月定例市議会終る

一般会計補正予算などきめる

十二月四日に開会した十二月市議会定例会は、十二月十七日に本会議を再開、各委員長報告のあと、討論、採決を行い、一般会計補正予算など三十三議案を原案どおり可決しました。

今議会では市営バスの運賃や水道料金の改正などがまりました。また老人憩の家の条例も改正され、団体でなく一人でも利用できるようになりました。

一般会計は二億七千七百七十余万円の追加で、一般会計の予算総額は八十八億三千八百四十余万円となりました。

また十二月十七日付で辞職した堀助役は、本議会で退任のあいさつをしました。

堀助役退任

堀助役は、昭和四十二年十月一日山口市助役に就任。以後七年間、市長の補佐役として市政の運営に尽力されました。



堀 泰夫氏

新助役に柳亮氏

第九回臨時市議会
 第九回臨時市議会は十二月



柳 亮 氏

二十三日に開会され、職員給与条例改正など上程の十六議案の採決が行われました。

また、本議会において新助役に柳亮氏が決定しました。柳氏は、昭和二十二年一月山口市役所に勤務、以後吉敷支所長、総合調査事務局長、企画室長、職員研修所長、広域市町村圏事務局長を経て四十七年七月市役所を退職。四十八年七月から市の監査委員でした。五十九歳。

市民ロードレース大会

一月十五日午後、陸上競技場―吉敷折返して実施。参加対象は、一般の部(五キ、十キ)、壮年の部(三十、四十、五十歳代、三キ)、女子(三キ)。中学校の部(五キ)。

希望者は一月十日までに、氏名、年齢、住所、参加種目、勤務先、学年等記入のうえ市教育委員会体育課(中市町二一〇)に申込みください。

開会式は十五日午後一時三〇分から吉敷陸上競技場玄関ロビーで。小雨決行。

希望の昭和50年

希望に満ちた昭和五十年の新年に当たって、人づくりや町づくり、また生産活動に意欲を燃やしている地域集団を取り上げました。

「本物」のとうふをつくる

これが「本物」のとうふというものだろう。かけねなしにおいしい。

仁保生活改善センター横に出来たプレハブの「とうふ・みそ工場」(約二十平方メートル)

仁保婦人会と農協婦人部が中心になっての健康づくり運動の中から生まれたのが「自分で作った豆で、おいしいとうふを作る」ということ。暮れには

各部落支部長を集めて講習会を開いた。この工場は、各部落や家庭でのとうふづくりのための拠点。ここで豆をひ



仁保婦人会

き、にがりをもって帰って家で「丸いとうふ」でもいいから手づくりしようというのが、ちばんのねらい。

「とうふづくりは人づくり、人間関係づくりです。これから、味をつくりますが、こうじをつくることによって、甘酒も、こうじを入れたおいしいつけ物もできるんです。仁保の食卓は豊かになりますよ」会長の末永フミ子さんのゆめは、ほとんどひろがる。



一の坂川生活学校。その実績、県下の生活学校の最右翼。

うのが組合長の河村一男さんの抱負。昨年は、この五人衆の拠点であるセンターも完成した。再び「米」の時代を迎え、五人衆には希望の新年。

農事組合法人名田島信託組合——いささか長いが、いわゆる請負耕作。昨秋の山口県農村振興大会で農村振興賞を受けた。「組合員全員がオペレーターとなり、農作業受託事業の先駆的役割を果たし、地域農業の中核としてその発展に寄与している」というのが、その受彰理由。四十七年五月に発足、昨年五月に法人化。発足当時

米づくり5人衆

からの組合員五人がメンバーで「いつさいの出稼ぎなし」の専業農家。耕起—育苗—田植—刈取り—脱穀—乾燥—出荷まで一貫した請負いと、部分請負い(耕起等)があるが昨年の一貫請負だけで二十五畝。「将来は五十畝(組合員一人十畝)まで拡大したい。そのためにも信頼される組合員にならねば」とい



農事組合法人名田島信託組合

川のほとりに根をおろす

めぼしいものをひろっていても、河川汚染の元凶ともいえる洗剤との取り組みの中から市公共下水道建設促進への働きかけ、「米」との取り組みでは県下五千人を対象にしたアンケートも実施。最近では「し尿」との取り組み。灯油の共同購入は発足以来。四百五十世帯が利用し「ここで決まった値段が市内の相場になる」ほど。新たに取組む課題は「ゴミ」。「家庭ゴミの処理方法を考え、産業廃棄物は新たな資源として見直そう」というわけ。「住民と行政のパイプ役をつとめたい(生活学校が)。また、主体性と責任のある主婦、地域に密着できる主婦」が、代表の下瀬久栄さんのねがい。会員五十人。四十一年五月発足。一の坂川の美しい流れは姿を変えたが、そのほとりに、めばえ育つ学校は、年とともに密度を深め、すそ野をひろげてゆく。

一の坂川生活学校

保育園児を募集

四月から保育園へ入園させたいかたは、一月十六日から一月三十一日まで市福祉事務所福祉課、各保育園、各出張所に備えつけの申請書で入園手続きをしてください。

- ▽山口保育園(旭通り一丁目)
- ▽山口第二保育園(三和町)
- ▽東山保育園(東山二丁目)
- ▽大内保育園(大内矢田)
- ▽陶保育園(陶丸尾)
- ▽楠木保育園(楠木町)
- ▽三の宮保育園(芝崎町)
- ▽嘉川保育園(嘉川岡屋)
- ▽嘉川隣保館保育園(嘉川免地)
- ▽佐山保育園(佐山小路)
- ▽愛児園乳児保育所(大手町)
- ▽愛児園湯田保育所(今井町)

市清掃作業員募集

- ・職種、人員 清掃作業員若干名
- ・資格 中学校卒業以上の学歴を有する二十歳以上、四十五歳未満の男子
- ・申込み 一月六日から一月十七日まで(郵送は一月十七日の消印まで)に、自筆履歴書(写真添付)に本人の住民票を添えて市役所総務部職員課へ。

49年度「山口市しらさぎ学級」開設

(後期) 義務教育前の幼児のうち心



消防出初式

1月のこよみ

昭和の世も半世紀つづき、いよいよ昭和50年の幕あけ。おたがい人心を新たに、今年こそ希望に満ちた年にしたいものです。

- 1日 元旦 新春鴻の峰登山
4日 公務始め
6日 市営バス九州三社詣
8日 3学期始まる 消防出初式
11日 市長をかこむはたちの座談会
15日 成人の日 市民ロードレース大会
18日 山口地方教育関係者新年懇話会
26日 文化財防火デー 山口市駅伝大会

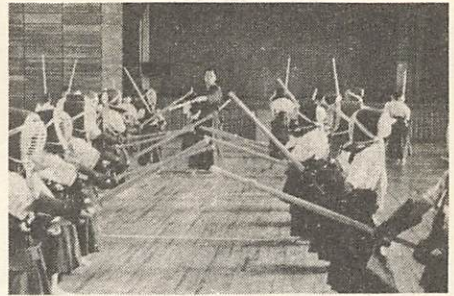
交通安全へのねがい

昨年は、山口市は交通事故死者率が全国一(ワースト1)という悲しい記録でした。ことしこの汚名返上に全市民が力を合わせましょう。

俳句

- 初電話ありて商ひ始まり 平川野菊句会 八木恵美子
元日や祖父似の孫のふくよかに 浦山とよ子
美容院の春の鏡に笑み交す 石川やすこ
芽のための力残れる冬木かな 名田島句会 田中 茂
蕨高く土工の飯の冷たかり 二島句会 山本 無安

あおぐボプラの木のようにつかゆくゆめをのぼすのだ
立派な、自分たちの歌
「宮野少年剣士の歌」
をもっている宮野スポーツ少年団(六十六人)。



のびよ、豆剣士

宮野スポーツ少年団

一年生から六年生までの豆剣士たち、毎週土曜日の午後、宮野小学校講堂で「メーン」「ドー」指導のおとも、世話人のお母さんも楽しそう。
「発足以来一年半になりますが一人の落伍者もいません」代表世話人の中村恭子も気分がいい。
「剣道を通じて、こころも、からだもさわやかにのびてほしい」というのがねがい。

鑄銭司愛育会



クリクリ おめでとう
赤ちゃん

クリクリと、かわいい写真の赤ちゃん、新年おめでとう。
赤ちゃん、ほんとにすばらしい。
鑄銭司愛育会。四十六年の九月に、健康なお母さん、健康な赤ちゃん、子どもづくりをねがって発足。同地区はもともと未熟児の出産が多く、乳幼児の死亡率が高い地区だったが、毎月の乳児検診、母子保健推進員の地

道な相談活動が実って、四十九年は一人の未熟児の出産もなかった。
「からだの健康というだけでなく、精神面のクシつけも考えてゆくように努力したい。健康な赤ちゃん、健康なお母さんは、しあわせな家庭の第一条件です。長い目で一步一步進んでゆきたい」。会長の松崎ミツ子さんの抱負。乳児期の子どもをもつ母親が会員。

嘉宝鈴 で実益も



嘉川「嘉宝焼同好会」

「お正月が楽しみですね。この茶わんで一服いただきますよ」。
師走の朝の寒気も苦にならない窓入れのうれしさ。まっ茶わんに観音面や不動面。「ねんなどをこね、何度も作り直し、ようやく出来上がったものを素焼する。うわぐすりをかけての本焼き...生活に張りが出ました」。
「いいものが出来たとさきですが、それまでの過程が楽しい」。みんなにこにこ。新しいク生きがいぐができたようだ。
ことし四月には、地区内に「老人憩の家」が出来た。「いま、ここで土鈴でも売ったらと思ってるんです。老人作業グループとして実益も上げませんと。ク嘉宝鈴クなんというのはどうです。おしゃか鈴?はは、それもおもしろい」。
趣味だけでなく、生産に力を入れ、大いにク実益クをはかるといふ。
会長の村田深さんは八枚分としその買上げ価格は二十一万六百元。実施期限は五十年十月三十日まで。第五回分は賦札の全部とし買上げ価格は十六万四五百円で期限は同九月十三日まで。くわしいことは市社会課へ。

身に障害を持つことにより、入学に不安のある母親と子どもを対象に適切な助言と指導を行うものです。三歳児検診等で「ちえおくれ」「心身に障害がある」と診断された児童などおいでください。
期間 五十年一月十三日~三月二十四日まで、毎週月曜日午前中
会場 市福祉センター(下堅小路)
費用 不用、ただし交通費昼食代は参加者の負担。
申し込みは福祉事務所福祉課へ。

特別給付金国庫債券の買上げ償還

第四回、第五回の特別給付金国庫債券を買上げ償還することになりました。
条件は生活保護を受けている者、または現在受けていないが保護を必要とする状態となるおそれのある者。第四回分については賦札のうち八枚分としその買上げ価格は二十一万六百元。実施期限は五十年十月三十日まで。第五回分は賦札の全部とし買上げ価格は十六万四五百円で期限は同九月十三日まで。くわしいことは市社会課へ。

最近、全国的にプロパンガスの爆発事故が多発しています。取り扱いに十分気をつけてください。

無料法律相談

- ・とき 1月13日(月)10時~15時。9時30分から受付。
- ・ところ 中央公民館会議室
借地、借家、家族間の問題など、お気軽にご相談ください。

原爆医療法等の改正

昨年10月1日から従来の特別被爆者と一般被爆者の区分が廃止され、被爆者はすべて健康診断と一般疾病医療費の給付、各種手帳の給付(種々の要件があります)を受けられることになりました。また、公費負担番号および受給者番号の記載された被爆者健康手帳を使用していただくことになりました。手続きのまだのかたは至急してください。

●珠算能力検定試験 2月9日大殿小学校で。受験資格に制限なし。1月18日までに山口商工会議所に申込みください。申込み手続き等は同所(中市町1-10、電22634)におたずねください。

老人ホーム「福寿園」改築寄付金

▷錦町石田丈一氏10万円 ▷吉敷佐畑堀泰夫氏10万円 ▷前町兼行恵雄氏2万円(第32回目、合計80万円)

劇団民芸公演

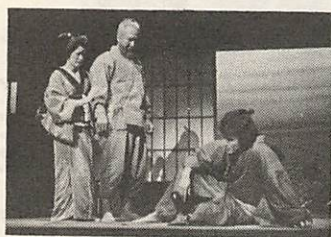
赤ひげ

出演・宇野重吉、大滝秀治、米倉幸加年、日色ともえ、今出川西紀、三好久子ほか

1月23日 午後6時30分開演
市民会館大ホール

・入場料 A席2000円、B席1800円
C席1500円(全席指定)

市教育委員会、やまぐち市民文化の会主催



お知らせ

通知書は十二月末までに届くようにお送りしておりますが、通知のないかたは中央地区は市教育委員会、その他の地区は各出張所にお問い合わせください。

- ・昭和三十九年四月二日から昭和四十四年四月一日までの間に出生したものの。
- ・昭和四十九年以前の入学該当児童のうち、就学義務猶子の認可を受け現在入学していないもの。
- ・日本国籍を有しない児童で上記に該当し保護者から申し出のあったもの。

五十年度の新入学のみなさんは次のかたです。

小学校の入学通知書は届きましたか

ことしの春、小学校に入学されるみなさん、ご父兄の方々、おめでとうございませう。この入学通知書と、健康診断通知書をお送りしましたが、受けとりになりましたか。

1月は償却資産の申告月です

償却資産をお持ちのかたは、毎年1月1日現在の償却資産について1月31日までに申告しなければなりません。償却資産とは、土地、家屋以外の事業の用に使われる次のようなものです。

- ・構築物 煙突、塔、門、看板等
- ・機械装置 各種装置用、加工用、産業用機械等
- ・船舶 漁船、モーターボート等
- ・車両・運搬具 自転車、リヤカー、フォークリフト等。ただし自動車税、軽自動車税の課税対象になっているものは除く。

- ・工具・器具・備品 机、いす、ロッカー、陳列ケース、遊戯用器具、テレビ等。

くわしいことは市役所課税課へお問い合わせください。

ねる前に火の元を
もう一度たしかめましょう

こちう市役所
佐山青年活動について
放送 一月十五日、午前七時十分、十時三十分
出演 佐山公民館主事 吉英次氏ほか地区青年のみなさん
テレビ山口から

青い空、白い雲に、声をそろえてオーイ。白い雲から「もうすぐ一年生だね。ガンバラナクチャア」
(名田島幼稚園年長組)



中間米を設定

消費者米価改定に関連して四十九年十二月十日から、中間米設定実施要領にもとづく配給米のうち、従来の中米を二つに分けて中間米(下表中米A)を設けました。価格の適正な設定と、消費者の配給米に対する、選択の利便をはかることをねらいとしたものです。



現 行		改 正	
区 分	基 準	区 分	基 準 (精米価格) (10キロ当り)
上 米	自主流通米	上 米	自主流通米 3,150円
中 米	銘柄米	A (中間米)	自主流通米50%銘柄米50% (含袋代) 2,835円以下
		B	銘柄米 2,520円
標準米	非銘柄米	標準米	非銘柄米 2,120円
徳用上米	5等米	徳用上米	5等米 1,710円

(袋代を含まない)

1月の休日当番医	日	内 科 系						外 科 系					
		病 院	電 話	病 院	電 話	病 院	電 話	病 院	電 話	病 院	電 話	病 院	電 話
1	小泉小児科	山口 2-0009	徳田医院	嘉川 2512	小野医院	秋穂 2353	鴻城病院	山口 2-0166	嘉村外院	小郡 2-2513	小郡 2-2513	小郡 2-2513	小郡 2-2513
2	佐伯内科	山口 2-1490	池田医院	小郡 2-1002	三河内医院	二島 33	坂本整形	山口 2-4091	川外院	小郡 2-2177	小郡 2-2177	小郡 2-2177	小郡 2-2177
3	池田内科	山口 2-1049	林病院	山口 2-0411	佐藤内科	阿知須 2711	田村整形	山口 2-7527	川外院	小郡 2-0333	小郡 2-0333	小郡 2-0333	小郡 2-0333
5	佐伯内科	山口 2-1490	岡医院	山口 2-0494	佐藤内科	阿知須 126	田村整形	山口 2-5765	川外院	小郡 2-2887	小郡 2-2887	小郡 2-2887	小郡 2-2887
12	ササキ医院	山口 2-3237	豊嶋医院	山口 2-0706	共立医院	二島 72	田村整形	山口 2-7527	川外院	小郡 2-72	小郡 2-72	小郡 2-72	小郡 2-72
15	清水医院	山口 2-0732	岩崎医院	山口 2-0637	共立医院	二島 33	田村整形	山口 2-1847	川外院	小郡 2-1003	小郡 2-1003	小郡 2-1003	小郡 2-1003
19	城島小児科	山口 2-3235	浜本医院	山口 2-0616	共立医院	二島 2510	田村整形	山口 2-1012	川外院	小郡 2-2330	小郡 2-2330	小郡 2-2330	小郡 2-2330
26	田村内科	山口 2-6533	藤田医院	山口 2-0279	共立医院	二島 2	田村整形	山口 2-2430	川外院	小郡 2-0411	小郡 2-0411	小郡 2-0411	小郡 2-0411

■ 診療時間は午前8時30分~午後5時30分

■ 歯科は日曜、祭日には県口腔保健センター(吉敷下東、電3-1820)へ9時~午後3時