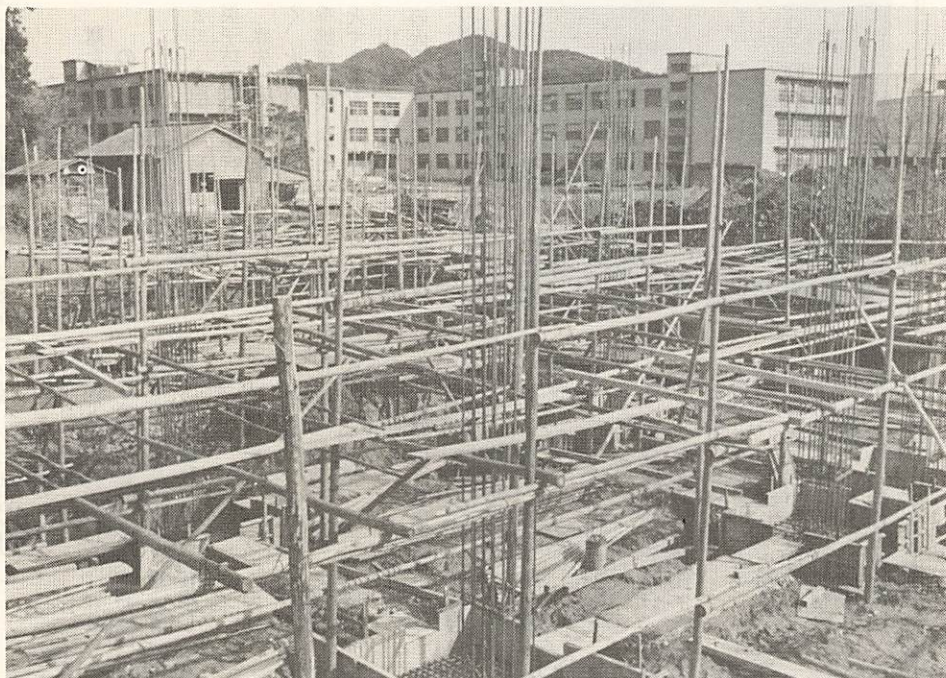


新・改築工事

始まる

市庁舎の山大教育学部跡移転



新しい市庁舎を山口大学教育学部跡地に移転することとなり、庁舎の改築、消防庁舎の新築工事が始まりました。工事は庁舎改築が大林組、消防庁舎は旭建設工業K.K.が請負い七月には完成の予定です。

市庁舎として改築される部分は鉄筋三階建七千七百六十三・五平方メートル。車庫、自転車置き場などが新築されます。大学の校舎をそのまま利用して庁舎とするものですから窓口業務など市役所を訪れられる市民に利用しやすいよう、内部改装が大きな工事となります。

また、現在教育委員会を始め下水道課、耕地課など現市庁舎が手狭なため間借りしたいへん不都合ですが、移転により一か所にまとまります。

消防庁舎は新築で鉄筋三階建一千五百二十七・七六平方メートル、ボイラー室、自転車置き場が建設されます。

議事堂も新築で鉄筋三階建八百二十六・〇四平方メートルが建設されますが五十一年度事業となります。

移転事業に要する総事業費は九億九千八百八十六万円。

始まった庁舎移転工事。消防庁舎建築現場（手前）と、後方の校舎を庁舎用として内部改装中です。

新料金は四月検針分から 水道料金

一月十五日号の市報でお知らせしましたように、市の水道料金が、二月一日から平均五割値上げされました。

ただし、検針は隔月に行なっていますから、新料金でお支払いいただくのは、四月の検針分からです。山口市の一般家庭の一月平均の水道の使用量は十

五十六立方メートルで、十五立方メートル使用の場合の新料金は六百八十円（旧料金では四百七十五円）となります。

なお、山口市・秋穂町水道企業団は二分検針（一月一日実施）、川西簡易水道は四分検針（三月一日実施）から新料金となります。

加入は（団体）二月中旬に

中小企業労働者共済

市の中小企業労働者共済会（市商工課内）では、中小企業従業員の雇用の促進と福祉の増進をはかるため共済事業と融資のあっせんをしています。（死亡共済や住宅資金等のあるせん）

事業所ぐるみで加入の場合には二月中旬に申込みください。

い。（個人加入は随時）なお、すでに加入しておられる事業所で会費を半年払のところ、および個人加入のかたは会費を二月二十五日までに納入してください。くわしいことは、市商工課へ。

国民年金の請求手続を

求できません。

国民年金の「五年年金」に加入されてから五年を経過し、保険料を完納されたかたで、すでに満六十五歳を過ぎておられるかたは、至急市役所保険年金課各出張所で請求の手続をしてく

ださい。（印鑑がいります）

また「再開五年年金」に加入しておられるかたは六月二日以後に手続をしてく

ださい。いずれも満六十五歳の誕生日以後でない

と請求してください。

これまでご利用のお申込みを六か月前から受付けていましたが、会館利用の申込みがたいへん多く、三月一日から、ご利用になる日の一年前の月の初日から受付けます。

申告相談会を開きます 市・県民税

市・県民税の申告は、2月17日から3月15日までです。市では下記の日程で申告相談会場を設けます。ご利用ください。なお、期間中は課税課でも受け付けます。ただし、確定申告をされたかたは申告の必要はありません。

● — 申告相談会の日程 —
(時間はいずれも午前9時から午後4時まで)

期 日	対象地区	場 所
2月17日 ～22日	大殿、湯田、白石	市役所第1会議室または税課 (3階)
24日	宮野	宮野出張所
25日	大歳	大歳公民館
26日	平川	平川出張所
27日	吉敷	吉敷公民館
3月3日	小鯖	小鯖
4日	仁保	仁保農協
5日	大内	大内公民館
6日	鑄銭司	鑄銭司
7日	陶	陶
10日	秋穂二島	秋穂二島
11日	名田島	名田島
12日	嘉川	嘉川
13日	佐山	佐山農協

年度末資金の融資保証

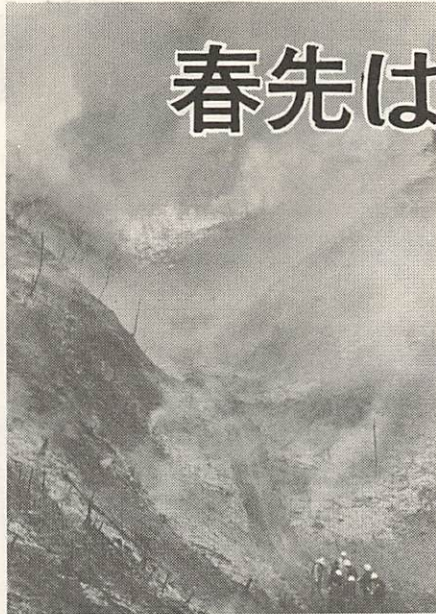
山口県信用保証協会

- 資金用途 年度末運転資金
- 保証限度 中小企業信用保険対象中小企業5,500万円、(組合は10,500万円)、対象外中小企業5,000万円(組合10,000万円)
- 保証期間・保証料率 4か月 年1.22%以内
詳細は同協会、取扱金融機関へ。

春先は火がはしる

春の火災予防運動

2月28日～3月13日



「生活の一部にしよう火の点検」

■ただ今・昨年の三分の一の出火ですが：

二月二十八日から三月十三日まで、全国いっせいに「春の火災予防運動」が行われます。

春先は空気が乾燥する日が多く、火災が起きやすく、また、季節風が吹くので、いったん出火すると大火になりがちです。山口市では昨年は、七十八件の火災が発生し、戦後二番目と

いう火災の多発年でした。五日に一件の割合で火災が発生したことになります。これにより三人が死亡し、四人が負傷しています。

とくに昨年は、一月に十四件二月に十件と多発しています。ことしは、一月が六件、二月は八日現在一件と、まずまずのスタートです。

■「絶対に火を出さない」

火災を出さないためには「絶対に火事を出してはいけない」という、ひとり、ひとりの心構えが第一です。

次のようなことを心がけましょう。

- たばこの投げ捨てをしない
- ストープなど暖房器具は正しく取扱う

春先は、文字通り火が走る。天気のいい日は、とくに炎が見えにくい。気がついた時は、あちこちにひるがって手がつけられない

● 外出、就寝するときは必ず火の元をたしかめる

● 子どもに火遊びをさせない

● 土手や山焼きは、天候、風向きに十分注意する

● いつもバケツ一杯の水を用意しておく

● 万一火災になったら早く消防署に知らせる。近所の人に大声で知らせ初期消火に全力をあげる。

■なぜ：子どもだけを置いて外出するのは？

最近、幼児だけを置いて外出中に火災が発生して焼死したという痛ましい事件が続発しています。自分の家から火を出さなくても、とちから出ることも考えておかなければなりません。

防火教室を開きましょう

消防署では、町内会、婦人会事業所などを対象に、「防火教室」を開設して火災防止につとめています。

内容は防火のおはなし(約一時間)と、消火実験(同三十分)です。費用は無料です。



■新入学児童の健康診断も終わって、子ども達が楽しみに待っている入学式も近づいてまいりました。ことしの山口市の新入学児は一千五百六十四人(男子七百九十一人、女子七百七十三人)。

大事なことをだけをお母さんへ

新入学児を持つお母さんへ

入学前の準備として、お父さんに気を付けていただきたいことをあげてみました。■学校には通学路があります

いちばん気になるのは交通事故です。学校では車の少ない道を通学路にきめていきます。子どもといっしょに歩いてみて具体的に指導してやりたいものです。

■学校は明るく楽しいところ

「そんなことでは学校に行けません」といったおどし文句は禁物です。学校は明るく楽しいところという期待感

をもたせてやりましょう。

■初めての学校は

子ども達にとって初めての学校は遊びより疲れるものです。早寝、早起きの習慣や、「はい」「いいえ」がはっきり言えて、明るいあいさつができるようにしましょう。また最近学校で授業中に用便がしたいと言う子どもがたくさんいます。一番忙しい朝です

■名前が書ければ

入学しても話さず、聞くというところから始まりますので、文字は自分の名前が書け、数字も二十まで数えれば上々：「よその子は全部読めるから」：と親が先走って数える必要はありません。

力をあわせて

宮野の精神薄弱者施設「ふしの学園」で入園者の手で道路の拡張工事を進めていたがこのほど完成した。完成した道路は長さ八十メートル、幅は四メートル、コンクリートブロックよう壁もついた立派な道路で、費用も業者に頼むと三百万円はかかる道路がわずか四万円です。だ。「こんどはグラウンドの拡張工事を」と張り切っています。

市民交通災害共済へどうぞ

50年度の市民交通災害共済の加入の受付を、3月1日から開始します。

いま、加入しておられるかとも、3月末日で期限が切れます。加入更新をしましょう。

新年度の共済期間は4月1日から1年間です。

おたがい万一の交通事故に備えて家族ぐるみで、加入しておきましょう。くわしい内容については、市報といっしょにお配りしました、チラシをごらんください。

加入受付は、市役所公害交通課各出張所、また、各町内会にも、とりまとめをお願いします。

18人(市民の死者)のうち9人に給付

——昨年の死亡給付金——

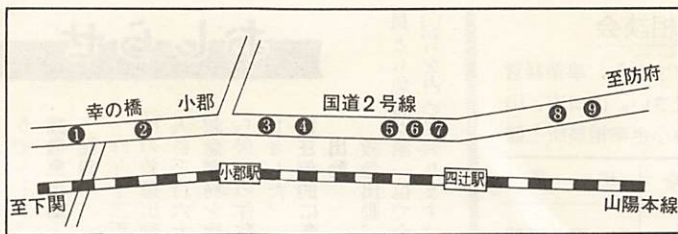
1月21日現在の、加入者は21,411人。

昨年1年間に山口市で29人のかたが交通事故で亡くなりましたが、このうち18人が市民です。この18人のうち9人のかたは共済に加入しておられ死亡共済金の給付を受けられました。また、重傷で60人、軽傷で15人のかたが給付を受けています。

米飯提供業者のかたへ

今年に米飯提供業者の登録更新の年に当たります。関係業者のかたは、2月25日までに市民課へ登録更新の申請書を提出してください。

(申請書2通と県証紙450円を添えて)。



この11キロの間で、昨年9人が死亡しました

事故類型	日時	被災者(年齢)
①車と自転車	8月11日	女(67)
②歩行者ふらつき(酒気おび横断中)	3月28日	男(36)
③車と車	2月9日	男(50)
④車と自転車	4月9日	男(69)
⑤歩行者と車(横断中)	9月5日	女(71)
⑥車と車	2月4日	男(35)
⑦車と車	6月4日	男(37)
⑧車と車	1月8日	男(33)
⑨車と車	1月11日	男(24)

山口市は、昨年、交通事故死者率全国一(人口十万人当たり)という、たいへん残念な記録をのこしました。今年も、何としてもこの不幸な記録を返上しなければなりません。県交通安全対策課、県警、山口署、山口市ほか関係機関が協力し、このほど、昨年一年間の事故をくわしく分析した資料をまとめ、今後の事故防止に役立てることにしています。

走ることは楽しい

市大 駅伝 伝盛況



第26回山口市駅伝は1月26日、市民会館前をスタート、7区間、25・3*のコースで開かれた。ことしは51チーム参加という空前の盛況となり沿道の盛んな声援を浴びて熱戦を展開、地域の部で川西地区、職域1部に自衛隊、2部で山高野球部Aが優勝しました。

「車」の強い立場の自覚を上の図は、昨年九名の死亡事故を出した国道二号線。わずかに十一キロの間で、九名が死亡するという、死亡事故激発地。このうち車と車の衝突によるものが半分以上の五件あって、文字通り「車は走るかんおけ」の典型的なもの。車と自転車による二件も自転車の背面から追突している。また、死亡者のうち五人が三十代以下という、若い働きざかりであること。

長距離離行にもなう過労、いねむり、車の渋滞地を抜け出たの気のゆるみ、スピードの出し過ぎ、無理な追越しといった運転手のマナーに問題があるのがほとんど。車を運転する人は自分が死亡したり、けがをするだけでなく歩行者に対して「強い立場」であることを、強く自覚してほしいものです。



ことしは、選挙年

「選挙人名簿」

日までに山口市に転入届けをされた人(登録基準日から起算し三か月前に住民登録をされた人)、および以前から山口市に住民登録をされている人。

2、昭和三十年四月十四日まで生まれ日本人(年齢資格は選挙期日現在で計算)。

▽また、市議選選挙時登録で登録される人は

1、昭和五十年一月十五日までに山口市に転入届けをされた人、および以前から山口市に住民登録されている人で、昭和三十年四月二十八日までに生まれた日本人。

名簿の移し替え

選挙人名簿の個人カードは、異動のたびに移し替えをします。しかし、選挙になりますと、投票所入場券や、名簿作成などを中止しなければなりません。関係で、このカードの移し替えを中止しなければなりません。

県議選、市議選の場合は、二月二十六日で一時的に中止。昨年七月の参院選のときもかたが、そのほとんどが転居されたかたが異動届けをしてもらえないことによるものでした。

転居のときは、必ず異動届けをし、わたくしたちの一票をたいせつに使います。

- 新規登録は、選挙のある時に別に登録するものです。今年統一地方選挙で、選挙時登録日、および登録の基準は次のとおりです。
- 県議選 三月十七日登録
- 基準日、三月十八日登録
- 日、三月十九日登録
- 登録者名簿縦らん期間
- 市議選 四月十五日登録
- 基準日、四月十六日登録
- 日、四月十七日登録
- 登録者名簿縦らん期間

▽したがって、県議選選挙時登録で登録される人は1、昭和四十九年十二月十七

移動経営相談会

下記の日程で行いますから、事業経営者のかたはご参加ください。山口市、山口商工会議所、山口中小企業相談所主催

地区	日	時	場所
宮野	18日	13. 30	宮野公民館
大内	19日	〃	大内
大敷	20日	19. 00	大敷
平川	21日	13. 30	平川
嘉川	22日	〃	嘉川
名田	23日	〃	名田
小鯖	24日	〃	小鯖
秋穂	25日	〃	秋穂二島
佐山	27日	〃	佐山 <small>または個別巡回</small>
鑄銭	28日	〃	鑄銭司公民館
仁保	3日	〃	仁保
大歳	4日	〃	大歳公民館
陶	13日	〃	陶

一分譲住宅募集

住宅金融公庫融資付

- ・団地名 宮野七房団地(宮野上)
 - ・募集戸数 木造20戸、22~24坪
 - ・分譲価格 873万~1,103万円
 - ・住宅金融公庫融資額 270万円
- 労働金庫から適格者に不足額の融資があります。申込み、問合わせは同金庫へ

特定分譲住宅(社宅、寮)

譲受申込み者募集

申込み資格は、土地(または借地)を持ち、会社等の法人、事業を営む個人で従業員に住宅を貸与または譲渡しようとする者。1団地6戸以上(単身寮は12人以上)の共同住宅で耐火構造。2月中仮受付け、4月1日から30日まで本受付け。また、民営賃貸向の譲受申込み者も募集しています(4月1日から随時)。申込みは福岡市中央区長浜2丁目2-4日本住宅公団九州支社事業部分譲住宅課へ。

山口高校通信生徒募集

山口高校では「いつでも」「どこでも」「だれでも」学べる50年度通信制課程の生徒を募集しています。募集人員は普通課300名、衛生看護科100名。年齢に制限ありません。願書締切りは4月15日、くわしいことは40円切手同封の上、糸米1丁目山口高校通信制へ。

おしらせ

救急出動、搬送人員とも急病が第一位で全体の四〇割を占めております。第二位

救急出動、搬送人員とも急病が第一位で全体の四〇割を占めております。第二位

ピーポー、ピーポーと救急車は一日に四回程度の割り合いで出動しています。救急車は「生命に危険がある」ような、緊急を要する場合に出勤が任務ですが、実際にはタクシー代わりにも利用されることも多いようです。……。



ピーポーピーポー…一日四回

…タクシー代わりも多いようで…

が交通事故、以下一般負傷、労働災害、運動競技……と続いております。考えてもらいたい救急車の利用

想されます。中でも昨年の急病には、安易に救急車が利用される感じ……かぜ、腹痛、お産など家用車やタクシーで十分に間に合うものでも出動してしま



ピーポー、ピーポーが聞こえますと「また、だれか交通事故にでも」と思うのですが…その四〇割は「腹痛」とか「お産」とか…

固定資産税 第4期の納期は 2月28日です

公正取引委員会 消費者モニター募集

消費者と行政のパイプ役として五十年度の市消費生活モニターを募集しています。将来も消費者グループづくりと取り組んでみたいといった意欲のあるかたの参加を希望します。募集人員は四十一人。二月二十五日までに市商工課、または各出張所に備え付けの申込み用紙で申込みください。

市消費生活モニターを募集中

とがあつてはたいへんです。病気の場合には、その程度、状況によって救急車の利用を今一度考えたいものです。救急車を呼ぶ時は次の要領ではっきりと

自衛官募集 十八歳から二十五歳(今春高校卒見込みを含む)の若いかた初任給五万八千二百円、ボーナス五・二カ月分ほか諸手当あり。申込みは、市役所市民課、各出張所、自衛隊山口地連山口出張所へ。

最近の火災状況と防火について 放送 二月二十六日午前七時十分、十時三十分 出演 市消防本部予防課 調査係長 金子正 TYSから

市民球場の使用 予定表をお出しください 五十年度に市民球場を使用される予定のあるかたは、二月十二日までに、市教育委員会体育課に使用予定表の提出を。

申請書の提出を 指名競争入札参加 昭和五十年、五十一年度中に山口市が行う物品の製造の請負い、買入れ、および物品の売り払い契約の、指名競争入札に参加されるかたは、次により申請書を提出してください。

若草学級 やまびこ学級 入級者募集

留守家庭児童を下校時から午後五時まであずかり、生活指導をします。やまびこ学級(湯田温泉五丁目、児童文化センター)、若草学級(下野小路、福祉センター)対象は両親が共働きの家庭または母子、父子家庭で四月から一年生になる児童。受付けは二月二十一日二十八日。育成料は月千円、申し込みは福祉センター備え付けの用紙で同所へ。