

# やまぐち 12月15日

## 酪農経営に取り組む

### 青刈り麦の植え付け始まる

市農業協同組合鑄銭司支所酪農班（班長本広幸雄さん）の六戸では、三十二頭の乳牛を飼っております。

これまでは、自分たちの水田で牧草を栽培しておりましたが、経営規模が大きくなり、牧草も不足がちになりましたので、地元農家の水田十二畝を借りて、青刈り麦飼

料の栽培を始められました。

この青刈り麦は、暖地性で生育の早いビール麦（ダイゼンゴールド種）で、十一月中旬に種をまけば、四月下旬には収穫できる種類です。

収穫量は十ア当たり約四千<sup>+</sup>を見込んでおり、これをサイロに入れて保存して、一年間の飼料にする計画です。

また、二十アの実験田では各種の麦の生育実験も合せて行なわれます。

このように、青刈り麦をサイロに入れて飼料にすることは、県下でも最初の試みでもあり、その成果が注目されています。

（鑄銭司和西で）



## 鴻の峰で初日の出を

昭和五十一年の輝かしい初日を鴻の峰山頂で迎えるため体力づくりかねて、元旦の々あるけあるけ大会が行なわれます。たくさん参加してください。

・とき 一月一日  
 ・集合 市民会館広場へ午前五時三十分  
 ・コース 午前五時四十分出発（徒歩）―白石―糸米―木戸神社―鴻の峰林道―山頂。到着七時。日の出は七時二十分ごろ。全コース六<sup>+</sup>。山頂で解散。

参加者はあるきやすい服装で、懐中電灯、タオルを持参してください。雨天や積雪の場合は中止します。

## 九州三社初詣と初湯の旅―市営バス

九州三社（宮地嶽、太宰府天満宮、箕崎宮）に初詣でして、原鶴温泉に一泊する会

員を募集しています。

・とき 昭和五十一年一月五日―六日  
 ・募集人員 百二十人  
 ・会費 一万二千五百円

・コース 市民会館（八時集合、八時三十分出発）―中国自動車道―宮地嶽神社―宮崎宮―太宰府天満宮―原鶴温泉着十七時（泊）。原鶴温泉九時三十分出発―博多（自由行動）―関門大橋―中国自動車道―市民会館着十八時。

・申し込み 市交通局営業課（電話②―二五五五）へ。

## 年末の窓口事務 27日午前中まで

年末の市役所窓口事務は、二十七日午前中までです。印鑑証明などがあるかたは早目にお願います。

## 固定資産税は二十九日まで

固定資産税第三期分の納期限は、十二月二十九日です。納入されるかたは、納付書を忘れずに持参して納めてください。

## 山口市民憲章

- 一、自然をたいせつにし、美しい環境を守りましょう。
- 一、スポーツに親しみ、健康なからだをつくりましょう。
- 一、互いに助け合い、生活を豊かにしましょう。
- 一、きまわりを尊び、良い風習を育てましょう。
- 一、郷土を知り、文化財の愛護につとめましょう。



### 12月市議会定例会

## 予算 九十八億九千九百二十余万円を上提

十二月市議会定例会は、十二月四日に開会しました。(十二月十七日まで)。一般会計補正予算など三十一議案で、歳入歳出予算からそれぞれ一億八千二百三十余万円を減額し、予算総額を九十八億九千九百二十余万円として上提しています。

財政状況については、国の交付税措置などがほぼ固まった段階で、本年度の予算執行について全面的な洗い直しをいたしまして、可能なかぎりの諸経費の節減、あるいは建設事業をはじめ諸事業の繰り延べや減額をすることにいたしました。

これにより本年度約六億五千万円前後の赤字となる見通しをもったわけでありました。この決算見込みを基礎として、五十年度を含めた財政運営を健全化するために、財政健全化五か年計画を樹立するように検討を進めておりますが、現時点では国の税制改正に関する答申も結論が出されておらず、また、地方財政計画も国において審議検討の段階でありますので、国が示す五十一年度の地方財政計画をふまえて、税収および地方交付税などの推移を見極めて、長期的視野にたった財政の体質改善と健全化に十分留意しながら、新年度の予算編成作業と併行して、昭和五十四年度までの財政健全化計画の策定に意をそそぎ、次の定

例会での計画書を示したいと考えております。

行政組織などの改革については、現在経営改善委員会で検討を重ねておりますが、本庁などの機構、庁内の職能構成、各部長などの権限については、おむね行政診断報告書のとおり五十二年四月一日から実施することと検討を続けております。

出張所の機構については、コミュニティ活動の必要性が、こ

今回の減額補正予算で中止または繰り延べになった事業は、陶出張所・公民館の改築、児童公園整備、市営住宅の建設と改良住宅の建設、大歳小学校屋内

職員定数については、山口市が健全財政を維持してゆこうとすれば、相当多くの減員をしなければならぬかとも考えられますが、五十四年度までに年次の百五十人程度の人員を削減してゆきたいと考えており、具体的財政計画につきましても、将来の財政計画の策定と合わせて決定したいと考えております。

水道事業の概況は、現在は昭和五十一年度を達成目標に、第

体育館などです。

新しく追加される事業は、重度障害者福祉手当、し尿処理場の管理費、あさり漁場開発費、交通安全施設整備事業費、同和対策事業の道路新設改良費、市土地開発公社からの土地購入費などです。

で水質問題も解決することができると思っています。

#### 主な議案と条例

予算関係以外の主な議案と条例は次のとおりです。

■ 1月 山陽新幹線が開通、統一地方選挙、市庁舎の改築など、昭和五十年の山口市は新生の歩をふみ出した年でありましたが、一方財政的にはいっそうのきびしさを身を感じる年でもありました。この一年間の跡をふりかえってみます。

■ 1月 大内地区の電話が大型自動交換機に切り替えられた。(15日) 市が行政機構

■ 4月 特別養護老人ホーム「梅光園」が開園(1日) 四年制に昇格した山口女子大学で初めての入学式(10日) 山口県議会議員選挙 老人憩いの家「嘉泉荘」オープン(23日) 市議会議員選挙(27日)

■ 5月 市議会改選後初の市議会開催(16日) 古墳発掘、銅剣、銅鏡、玉などが出土(30日) 6月 市議会臨時議会において兼行市長引退を表明(16日) 故佐藤元首相の県民葬を県体育館で挙行(27日) 7月 キャンテレホン・やまぐち電話による少年相談

■ 6次拡張前期事業を推進しておりましたが、本年四月に突然、第三水源地の給水地区一円に、マンガンを含む水道水が発生し、関係住民の人びとにたいへんご迷惑をおかけしました。この対策として急ぎよ本年の拡張計画の一部変更して、一日一万五千立方メートルの処理能力を有するマンガン除去装置を設備することになり、十二月末までに完成する予定になっており、これ

■ 市営バスの運賃改定は、物件費、人件費などの増加により、経営の維持が困難になりましたので、平均二十九・四割の料金引上げを予定しております。

■ 市役所が新庁舎に移転

### 堀市長 市政概況を報告



これからますます重要になってまいります。これからの助長方策とも重要な関係があり、さらに検討を続けてゆきたいと思っております。

しかし、私の考えでは、南部地区も、北部地区も極めて縮小したものでいきたいと考えております。できれば昭和五十二年度からでも、そうした形になるようにしてゆきたいと思っております。

### '75 やまぐち

山陽新幹線、中国自動車道の開通、統一地方選挙、市庁舎の改築など、昭和五十年の山口市は新生の歩をふみ出した年でありましたが、一方財政的にはいっそうのきびしさを身を感じる年でもありました。この一年間の跡をふりかえってみます。

■ 1月 大内地区の電話が大型自動交換機に切り替えられた。(15日) 市が行政機構

開通(31日)

■ 4月 特別養護老人ホーム「梅光園」が開園(1日) 四年制に昇格した山口女子大学で初めての入学式(10日) 山口県議会議員選挙 老人憩いの家「嘉泉荘」オープン(23日) 市議会議員選挙(27日)



山陽新幹道が開通



道祖町で昼火事

改革のため日本経営協会に委託して実態調査を開始(27日)

■ 2月 山口県議会棟が完成(21日) 道祖町で昼火事があり焼死者三人(26日) 山口字部有料道路、国道二号線小郡バイパスが開通(27日)

■ 3月 山陽新幹線が開通、山口線に特急が登場(10日)

■ 市内観光バスを再開(10日) 中国自動車道山口小郡間が



市役所が新庁舎に移転



# 明るい暮れの街に 防犯・交通事故防止につとめましょう

年末にはいろいろな事件、事故が多くなります。

あなたもいつどこでねらわれているか知れません。お互いに隣近所が力を合せて、犯罪の防止につとめ、明るい新年を迎えましょう。

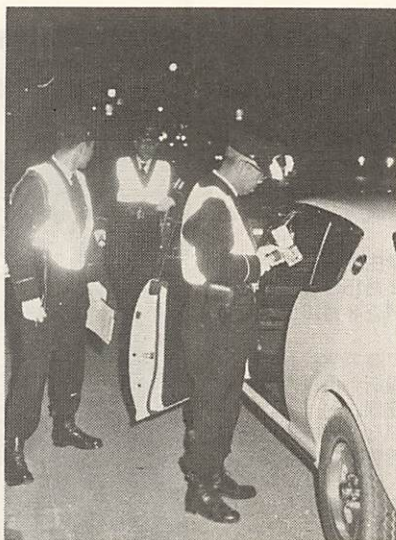
■わが家の防犯診断をしましょう  
窓や出入口の戸締り、かぎはこわれていないか。

防犯ベルや門灯はきれていないか。  
もう一度よく確かめてみましょう。

■現金は油断したときにならわれる  
年末は現金がいちばん多くねらわれます。混雑する商店街、バスの中などは油断大敵です。現金は肌身はなさず持ちましよう。

■のさばらざる暴力  
小さなことからとか、自分さえこらえておけば。それがますます暴力をのさばらすことになりまます。  
どんな小さなことでも、勇気を出して警察に届けましよう。

■少年を非行から守ろう  
年末はつい忙しさにまぎれて子どもは放任しがちです。  
なるべく親子で話し合う機会



スパイダー部隊の特別警戒

をつくり、また、危い遊びや不良行為を見たら、ためらわずに注意するようにしましよう。

■刃物・銃は安全に保管をしよう  
刃物や銃、火薬、毒劇物、除草剤などは、安全な場所に確実に保管しましよう。また、不必要な刃物は、持ち歩かないように、持たせないようにしましよう。

■交通事故をなくしましよう  
交通事故死者率は、昨年よりやや少なくなりましたが、依然として高い山口市です。

年末は交通量も多くありますので、運転者も歩行者も事故防止に十分注意しましよう。  
ドライバーのみならず、年末は飲酒の機会が多くなりますので、酒を飲んだら「絶対」車

## スパイダー部隊 の目も光る

歳末の事件、事故に備えて、山口警察署では十二月一日から歳末特別警戒取り締まりに入っています。

全署員百三十五人が、スパイダー部隊を編成し、警戒、取り締まりにあたっています。

スパイダーとは、山口署が今年から特に交通街頭取り締まりを重点的に行なうために編成した活動の名称です。

す早く、こまかく、まちがいはなく事件、事故を予測して、そ

## 交通規制の強化 が行なわれる

朝夕のラッシュ時間は、交通渋滞もしいにひどくなっています。

交通事故の減少と、ラッシュ時の交通渋滞を少なくするように、次のとおり交通規制が近く実施されますので、ご協力をお願いいたします。

■はみ出して追い越し禁止  
交通事故がとくに多い国道九号線で、大歳駅入口から早間田交差点までの間を、「はみ出して追い越しをすることを禁止」することにまります。

■右折禁止  
交通渋滞の原因に右折車両が多くなっています。  
小郡方面から阿東町方面に向う自動車とバイクが、次の場所で右折禁止になります。

- ・権現山交差点
  - ・済生会病院前交差点
  - ・山口高校入口交差点
  - ・コープ山口入口交差点
- 時間は午前七時三十分から九時までの間です。

## '75 やまぐち



退任の兼行前市長

が県警察本部ではじまる(1日)▽市長選挙、身近かな選挙とあって投票率は七十四割になり退任(11日)▽十六代目の山口市長として堀市長登庁、新市政がスタートした(12日)▽山口観光夏まつり、二十四日には恒例のちようちん踊りが行なわれた(20)27日)

■8月▽山口市の文化財として、大樹や釣鐘四件を指定した(1日)▽十六年間の市政を担当の兼行前市長を招き市民会館で懇親会を開催(4日)▽二島と名田島の電話がダイヤル式となる(6日)▽市議会が暴力追放を決議(11日)▽市庁舎の移転作業がはじまり、月末に終了(18)29日)▽臨時市議会で本広新助役を承認(29日)

■9月▽老人福祉電話第一号を堂の前の山崎さん方に設置(1日)▽市庁舎改築・消防庁舎新築移転の開庁式を市民会館で開催(4日)△市長が出席しての市政懇談会を各地区で開催(9日)▽中国縦貫道建設で発掘の無縁仏約四百体を仁保源久寺にまつり供養をする(20日)

■10月▽国勢調査実施、山口市の人口は十万六千九百九十九



市政懇談会を各地区で開催

(1日)▽一の坂川にホタルの幼虫十万匹を放流(6日)▽セイタカアワダチソウ絶滅作戦にライオンズクラブが協力して刈り取り(10日)▽市民芸術展開催(10)13日)▽市民芸術まつりを市民会館で開催(24日)

■11月▽佐山小学校全面改築工事完成(1日)▽円政寺の佐々木嘉彦さんが優秀な技能者として、労働大臣から表彰(10日)▽市民意識調査実施(12)16日)▽五十年市表彰で九十三人、三団体を表彰(22日)

■12月▽十二月定例議会を開き減額補正予算案、市営バス運賃改正案などを上程(4日)

## 第四回中央公民館 まつりスナップ写 真展

十一月十五日、十六日に開催しました第四回中央公民館まつりの写真展が、十二月二十七日まで公民館ロビーで開催おいでまっています。



# ごみ・もつと注意して出してください

最近みなさんから出されるごみが増えてきて、その収集に困っております。

自分の家庭で処理できるものは、できるだけ自家処理をするようにお願いします。

また、たびたびお願いしておりますが、燃えるごみと燃えないごみをよく区別して出されるようにご協力をお願いします。

## お知らせ

### 燃えるごみ

一度に多量のごみがでたときは、大内の清掃工場へ直接持って行ってください。大内清掃工場の手数料は一般家庭のごみは五十鈴までは無料ですが、五十鈴を超えると基本料金が五十円、それ以上は五十円加算されます。



埋立地に燃えるごみがすてられています。区別して出してください。

### 燃えないごみ(がれき)

一時はオイルショックなどで量が少なくなりましたが、最近ではまた多くなり、収集や埋立て処理に困っております。市でも埋立地の費用も多くなります。

みなさんも家庭生活の工夫で、再利用などを考えてなるべくむだをなくしたいものです。ごみをだされるときは、荷づくりをよくして、燃えるごみは絶対に出さないようにしてください。

### 年末年始のごみ・し尿の収集

ごみの収集 年末は二十七日まで。年始は一月五日から。二十九日から三十一日まで燃えるごみは大内清掃工場、燃えないごみは木戸山埋立地へ持参してください。

し尿の収集 年末は三十日まで。年始は一月六日から。町内単位で定期収集が決まっている地域のかたは、なるべく早く山口衛生事務所、電話①一五三七、山口衛生協会、電話②一七四六へ申し込んでください。

### 昭和五十年工業統計調査

十二月三十一日現在で、昭和五十年工業統計調査が行なわれます。この調査は、わが国の製造業のすべてを調査するもので、その結果は国の工業政策の基本になるものです。製造業の事業所にはもれなく調査員が伺いますので、ご協力をお願いします。

### 保育園児を募集

来年四月から保育園に入園を希望されるお子さんを、次のとおり募集します。

四月から新しく平川保育所が、平川古曾中原に開園します。この平川保育所へ入園できる年齢は、三歳児以下の幼児です。昭和五十一年一月十日から二十日までに、市福祉事務所福祉課、各保育園、各出張所でそなえつけの申請書で入園手続きをしてください。

- ▽山口保育園(旭通り一丁目)
- ▽山口第二保育園(三和町)
- ▽東山保育園(東山二丁目)
- ▽大内保育園(大内矢田)
- ▽陶保育園(陶丸尾)
- ▽楠木保育園(楠木町)
- ▽三の宮保育園(金崎町)
- ▽嘉川保育園(嘉川岡屋)
- ▽嘉川隣保館保育園(嘉川免地)
- ▽佐山保育園(佐山小路)
- ▽愛児園乳児保育所(大手町)
- ▽愛児園湯田保育所(今井町)
- ▽愛児園平川保育所(平井)

### 住宅金融公庫融資付分譲住宅入居者募集

- ・団地名 七房団地
- ・場所 宮野七房
- ・募集戸数 木造平家建22型 (72.87㎡) 5戸。木造平家建24型 (79.49㎡) 4戸。
- ・分譲予定価額 954万円～1,005万円
- ・住宅金融公庫融資額 360万円
- ・選考方法 先着順に審査し決定します。
- ・取扱店 県労働金庫本店 (電話②-1300) へ。

### 珠算検定試験

- ・とき 51年2月8日(日)9時開始
- ・ところ 大殿小学校
- ・受験資格 学歴、年齢、性別、国籍に制限はありません。
- ・申し込み受付期間 12月8日～51年1月7日。
- くわしいことは、山口市中市町1-10、山口商工会議所(電話②-2634)へ。

### 51年度自治医科学生募集

- ・とき 学力試験2月15日(日)9時～11時30分。人物考査2月16日10時～17時。
- ・ところ 県立山口高等学校
- ・入学願書の交付場所 山口市滝町1-1 県衛生部医務課。
- 入学金、授業料などの経費は貸与されるほか、生活費の一部も貸与されます。しかし、卒業後は県知事が指定する公立病院に勤務するなどの条件があります。

### 自衛官募集

- ・身分 特別職国家公務員で、休暇、外出、厚生、健康管理は万全です。
- ・資格 18歳以上25歳未満の日本男子
- ・待遇 月額6万4千円(昭和51年2月1日からは7万3千7百円)。ボーナス年3回で5.2か月分。ほかに諸手当あり。衣食住は無料で、進学希望者には大学(夜間部)への通学や通信教育が受けられ、技術学校への通学もできます。
- くわしいことは市民課、各出張所または自衛隊山口地方連絡部へ。

### 県立図書館・博物館などの年末・年始の閉館

- ・県立山口図書館 12月27日～51年1月5日(6日から開館)
- ・県立博物館 12月28日～51年1月4日(5日から開館)
- ・県立図書館、県視聴覚センター、県点字図書館12月27日～51年1月4日(5日から開館)

### 大殿地区乳児相談日の変更

- 昭和51年1月から大殿地区乳児相談が変更になります。
- ・とき 毎月第1水曜日13時30分～15時
- ・ところ 市福祉センター

訂正 中小企業退職金制度の記事で最低金額8,000円は800円の誤りでした。

| 1月の休日当番医 | 日 | 外 科 系   |           |         |            | 内 科 系     |           |         |            |         |            |
|----------|---|---------|-----------|---------|------------|-----------|-----------|---------|------------|---------|------------|
|          |   | 病院名     | 電話        | 病院名     | 電話         | 病院名       | 電話        | 病院名     | 電話         |         |            |
|          | 1 | 丘 病院    | 山口 2-1847 | 吉 武 医 院 | 秋 穂 2330   | 神 徳 内 科   | 山口 4-3780 | 岡 医 院   | 小 郡 2-2388 | 佐 藤 医 院 | 阿 知 須 2126 |
|          | 2 | 佐々木 外科  | 山口 2-2537 | 林 病 院   | 小 郡 2-0411 | 国 近 内 科   | 山口 2-0822 | 池 田 医 院 | 小 郡 2-1002 | 共 立 医 院 | 阿 知 須 2200 |
|          | 3 | 済生会山口病院 | 山口 2-2430 | 共 立 病 院 | 阿 知 須 2200 | サ サ キ 医 院 | 山口 2-3237 | 岩 崎 医 院 | 小 郡 2-0637 | 賀 屋 医 院 | 二 島 2033   |
|          | 4 | 柴田 外科   | 山口 2-1012 | 嘉 村 外 科 | 小 郡 2-2513 | 佐 伯 医 院   | 山口 2-1490 | 浜 本 医 院 | 小 郡 2-0616 | 村 田 医 院 | 嘉 川 2510   |

診療時間は8時30分～17時30分 歯科は県口腔センター 吉敷下東(電話3-1820)へ 9時～15時