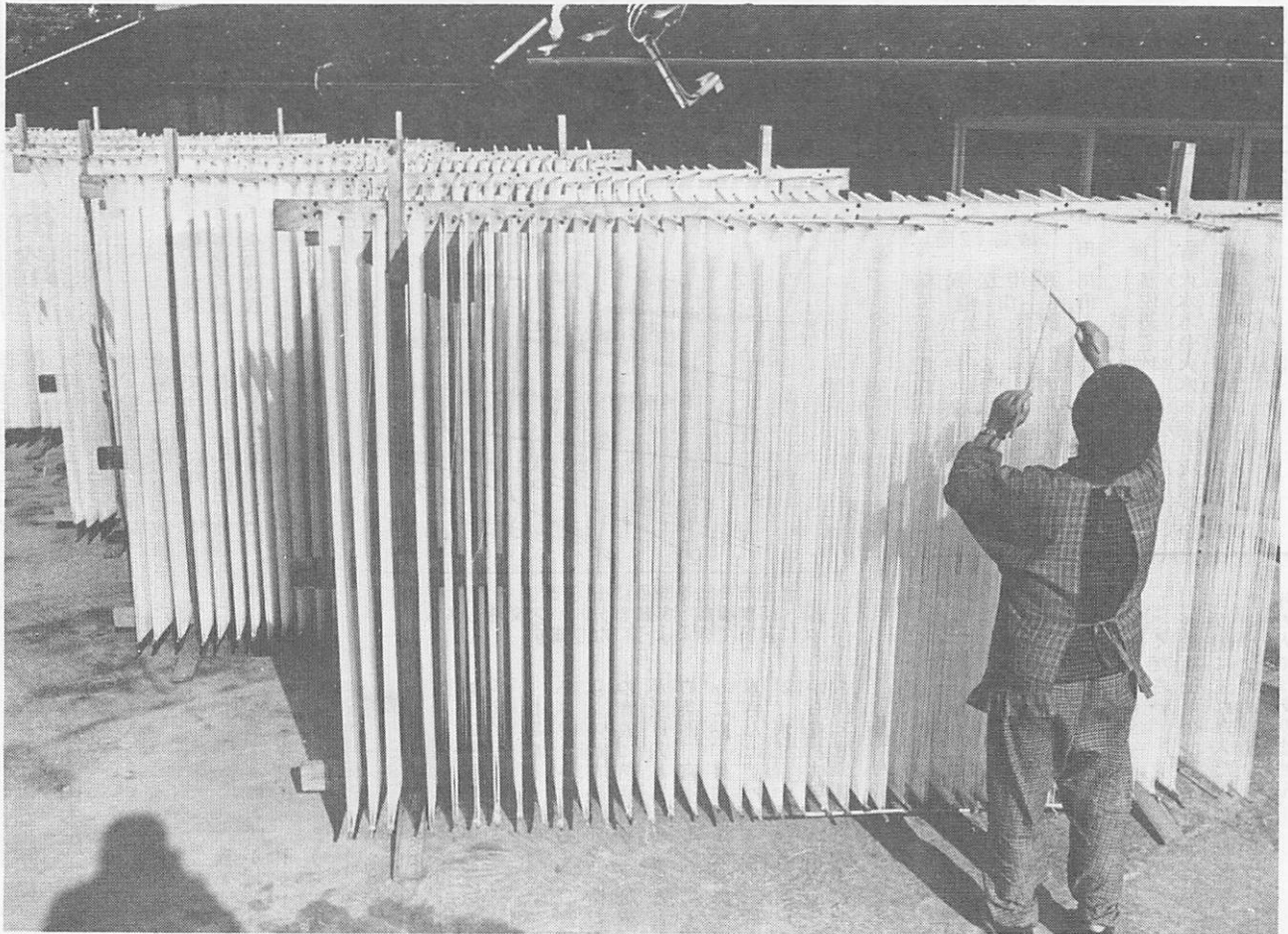


やまぐち 2月15日



庭先に“白いカーテン” ソウメン干し盛り

立春も過ぎ、暦は春を迎えた。小鯖芦谷地区の農家では今ソウメン作りの真っ盛り。何となく暖かさをとり戻したような日差しを浴びて、庭先では真っ白いソウメンのカーテンがキラキラとまばゆいほどに輝く。

ソウメン作りは6年前、農閑期の副業にと始められたが、今では3軒で11月から4月までのシーズ

ン中には約4,000ケース（1ケース9キロ）と県内でも指折りの産地として知られるようになった。

「ことしは厳しい寒さですからソウメンは寒いほど味の良いものができますよ」と忙しく働く主婦にとっては寒さは大歓迎……

ソウメンは“鳴滝の糸”の銘柄で県内各地に出荷され、夏の食卓に涼味をそえる。

52年度市民交通災害共済 小さな掛金 役立つ補償 みんなで加入しよう

年額480円 1人1口

受付けは3月1日から

○加入の受付は、市役所公害交通課、各出張所で。各町内にも、とりまとめをお願いします。

○五十一年度の加入者は、約二万五千五百人。加入率は二十四割で、交通事故のうち、給付は九十一人です。

◇市・県市民税の申告相談◇

—申告期間 2月16日～3月15日—
 昭和52年度分市・県民税の申告は、2月16日から3月15日までです。
 市では次の日程で、申告相談会場を設けますので、申告書用紙、生命保険料・社会保険料などの領収書・証明書、その他所得計算に必要な書類、印鑑をご持参のうえ、ご利用ください。期間中は課税課でも受付けています。
 時間はいずれも平日は午前9時から午後4時まで、土曜日は午前9時から12時までです。
 なお、確定申告を提出された方は、申告をする必要はありません。

日 程

月	日	対象地区	場 所	
2月	16日(水)	大 白 湯	市役所第5会議室(2階)	
17日(木)	18日(金)			
19日(土)	嘉佐鑄名		川山川	
21日(月)				22日(火)
23日(水)	嘉佐鑄名		川山川	
24日(木)				25日(金)
26日(土)	平大宮小吉仁		嘉佐鑄名	川山川
27日(日)				
29日(火)			嘉佐鑄名	川山川
30日(水)				
3月			1日(金)	平大宮小吉仁
2日(土)		3日(日)		
4日(月)		嘉佐鑄名	川山川	
5日(火)				
7日(木)		嘉佐鑄名	川山川	
8日(金)				
10日(日)		嘉佐鑄名	川山川	
11日(月)				



舗装工事を待つばかりになった石観音・伊勢橋線、今八幡宮前から国道9号をのぞむ。



石観音・伊勢橋線(斜線部分)が改良され、バス交通もスムーズに行けるようになります。

石観音・伊勢橋線(街路) 全線改良完了

市道山口駅・県庁線の伊勢橋から山口管林署・今八幡宮前を経て、石観音に至る都市計画街路石観音・伊勢橋線(全延長千五百十筋)のうち、改修を要する八百六十五筋が、五十一年度

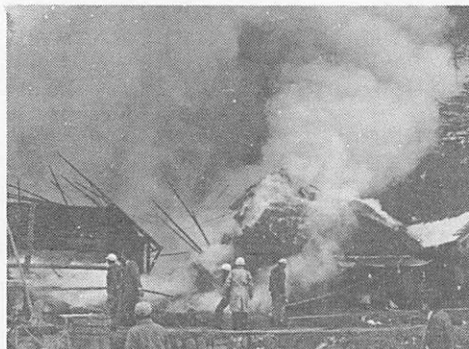
事業を進めている今八幡宮前交差点から山口防衛施設事務所前までの工事を最後に、全線改修が終了します。
 この街路は、北部市街地のじゅんかんバス路線の改修と九号国道と九号山口バイパスを結合街路として昭和四十三年に着工九年前かかって、家屋移転二十一戸、土地買収三千二百二十四平方尺、総事業費三億四千万円で、全幅十二尺に全線改修されたものです。
 なお、今八幡宮前から山口防衛施設事務所前までの工事は、近く終わり、三月一日から供用開始の予定です。

七十歳の誕生日は 老齢福祉年金の請求日

明治四十年生れの人は、誕生日がきたら今年で七十歳になります。
 誕生日を迎えられたら、老齢福祉年金の裁定請求(年金を受給するという届)を市役所保険年金課または各出張所に出してください。
 老齢福祉年金は、明治四十四年四月一日以前に生れた人だけが、保険料をかけたに、七十歳からもらう年金で、これ以外の人にはありません。

山本繁正氏 指導農業士制度は、今年度からスタートするもの。三十五歳以上の農業経営者で、農村青年の育成に熱意をもち、農業研修が受け入れられることなどがその条件。宮本さんは、桃・ぶどう二畝、果樹専業経営農家、山本さんは、ハウス菊千三百平方尺、水稲百十、経営農家、これから農村青年の「指導士」としての活躍が期待されます。

県指導農業士に 宮本・山本氏(仁保) 一月二十六日農業者試験場で、県指導農業士認定式が行われ、県下五十五人のうち、山口市から宮本光義(49・仁保丸山)、山本繁正(46・仁保一貫野)の両氏が選ばれました。



タバコの不注意が火災原因のトップです。写真は仁保地区でタバコが原因で全焼して死者が出た火事

- 暖房器具、ガスコンロは正しく使いましゅう
- 特にガスコンロのゴムホースはよく点検しましゅう
- 外出前や夜寝る前には、火の元の点検を徹底しましゅう
- 消防用具や消火用水を備えしましゅう
- 火遊びをやめ、たき火の際は安全確認をしましゅう
- 山火事の際は、火に十分注意しましゅう

火災の90%は 人災

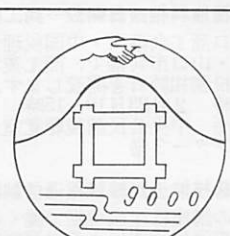
「春の火災予防運動」 2月28日～3月13日

今年、寒い日が多く、また空気も乾いて、異常乾燥注意報がたびたび発令され、各地で火災事故が多発しています。
 山口市内でも今年になって九件火災が発生し、そのうち二件はプロパンガスの引火による火災で、死傷者は六名に達し、昨年一年間の負傷者数を上まわりました。
 今までは「まさか私から...」と聞いていたのが、この「まさか」が火災の大敵なのです。
 火災予防運動にちなみ防火の心がけとわが家の総点検をし、安全を確認し、次のことに特に注意しましゅう

- 火災原因のトップは、たばこです。投げ捨てはやめましゅう。特に寝たばこは一番危険です。
- 暖房器具、ガスコンロは正しく使いましゅう
- 特にガスコンロのゴムホースはよく点検しましゅう
- 外出前や夜寝る前には、火の元の点検を徹底しましゅう
- 消防用具や消火用水を備えしましゅう
- 火遊びをやめ、たき火の際は安全確認をしましゅう
- 山火事の際は、火に十分注意しましゅう

注意でおきた「人災」です。わたしたちは、日常生活の中で、火になれずして、「安全」の大切さを忘れていないでしましゅう

スタッカーは、交通安全協会、市役所公害交通課、各出張所にあります。



平川9000人の井戸端会議運動

四十年三千三百人、五十年八千四百人と人口急増を続ける平川地区。今、地区では対話を重ね、行事に参加することによって「連帯と合意」を培おうという「九千人の井戸端会議運動」



(3) 天気の悪い日などは、みんなで公会堂に集まってよもやま話の井戸端会議する台のみなさん。これらもこの運動の源流です。

運動のシンボルマーク。姫山と九田川をバックに、九千人の住民がガッチリ手を結ぶことを象徴。昨年十二月公民館まつりで、二十一点の応募の中から選ばれた浴本盛久さん(69)の作品が、静かな拡がりを見せています。

もともと平川は農村地区。距離的には市街地まで四きしかはなれていないのに、何か奥座敷的なたたずまいでしたが、県下で公民館活動にはじめて立上ったほど、近隣の結びつきは強い地区でした。

移動、平井・吉田団地などの建設で、人口は急増しつづけて、もうすぐ九千人に達しそうな勢い。単位町内が十一も増加した。そして新しい道路や橋ができて立派な建物も次々建設された反面、人と人とのつながりは何となく弱くなり、同じ町内でも「顔も知らない」という以前には考えられなかったこともおき、まとまりのない地域社会、つきあいにも過度な神経をつかい感情的な対立も一部にでた。

これらは、すべて「対話不足」からくると考えた徳光輝男公民館長は、「みんなが話し合い、考え、実行しよう」を合言葉に、気楽な話し合いを提唱、五十年度から公民館活動の重点目標の一つにとり入れられた。

水田裏作麦作付奨励補助金
麦作農家に作付奨励金六千円
(十アール当たり)がでます

若草学級・山びこ学級
入級児童募集
若草学級(下野小路福祉センター)内、山びこ学級(湯田温泉五丁目児童文化センター)内は、留守家庭児童を下校時から午後五時まで預かり、生活指導をする学級です。

麦作振興地区内(仁保地区を除く山口市全域)で、小麦、六条大麦、二条大麦または裸麦が昭和五十二年五月一日現在作付けられている水田で、実取りを

大村益次郎の足跡を訪ねる
観光バス運行—市営バス
市営バスでは、「花神」の主人公大村益次郎の足跡を訪ねる観光バスを運行します。

交付を受けるためには、農家からの申請が必要ですので、二月二十八日までに、市役所農林水産課または各出張所で、手続きをしてください。
この麦作奨励制度は、昭和五十一年度からつくられたものでこのほか、麦生産振興奨励金として、六十キログラム当たり二千三百円交付されることになって

市営バスでは、「花神」の主人公大村益次郎の足跡を訪ねる観光バスを運行します。
▼「花神の里」アンコールコース
○コース 午前九時十分湯田温泉—九時二十分市民会館前—普門寺—香山園—長沢ガーデン(昼食)—大村神社・墓地—誕生地—小郡駅表口—湯田温泉—市民会館前 所要時間約五時間三十分
○期日 三月から十一月まで
毎月第一・第三日曜日募集運行
○料金 大人二千三百円、小人七百円(昼食料は含まれません)
○申込み 運行当日まで(毎回定員五十五名)
▼宇和島を訪ねる旅
○コース 一日目井開田午前六時—宮野駅前—センタービル—湯田温泉—小郡駅表口—

付されます。

柳井港—三津浜—多賀神社—関牛見物—二日目益次郎旧宅—天教園—宇和島城—博物館—山口
○期日 四月二日・三日
○料金 大人一万九千円、小人一万四千円
○申込み 三月二十八日まで
▼石州口の古戦場めぐり
○コース 小郡駅表口午前八時三十分—湯田温泉—市民会館—宮野駅前—宮野新橋—益田横田—医光寺—万福寺—多田温泉(昼食)—扇原関門跡—小郡駅表口
○期日 四月二十四日
○料金 大人二千七百円、小人千六百円(昼食料含む)
○申込み 四月二十日まで
問合せ・申込みは、山口市交通局営業課電話(二)二五五五へ。各コースの団体貸切りも準備しています。

あなたの車にもステッカーをはって「ゆっくり走ろう運動」に参加しましょう。

地域社会の対話不足'解消' 井戸端会議運動—平川地区—

このため、もちろん公民館行事も子どもからお年寄まで組まれている。最近、学級などへの参加がふえ、各種団体の集会も少しづつふえているという。
徳光館長は、「名称は奇抜ですが、内容は簡単。地区の人が集まって「わいわい、がやがや」の中に理解と連帯を深めようとするものです。「集る、学ぶ、結ぶ」は、公民館活動の原点、すぐ効果の得るものではありませんが、気長に積重ねを続けていきたい」と話しておられます。

高倉荒神祭臨時バス
二月二十八日—山口市営バス
湯田温泉始発八時四十分、平川小学校前始発八時五十分、その後は十分から十五分ごとに運行します。

目的として栽培し、一枚を単位として、一アール以上の規模で麦が作付けられ、その合計が五アール以上の農家に、水田裏作麦作付奨励補助金十アール当たり六千円が、交

税務無料相談日開設—商工業者

山口商工会議所・中国税理士会山口部会・山口市共催で、商工業者を対象に、税務相談日を開設します。
○日時 2月23日10～15時
○場所 中央公民館視聴覚室と湯田観光センター3階

二級技能士訓練課程通信制訓練

この講座は生産現場で働く技能者のための通信講座による学習制度
○科目 左官・活版製版など29科
○受講資格 実務経験があれば、学歴・年齢・性別を問いません。
○期間 1か年(いつからでも受講ができます)
○受講料 5千円
○特典 二級技能検定学科試験免除
○受講申込み 神奈川県相模原市相原職業訓練大学校へ。くわしいことの間合わせは、神田町山口総合高等職業訓練校へ

特定分譲住宅(社宅・単身寮)譲受申込み者募集

申込み資格は、土地(または借地)を持ち、会社等の法人または事業を営む個人で、その従業員に住宅を貸与または譲渡しようとする者
1団地12戸以上(単身寮は24人以上)の共同住宅で耐火構造。2月28日まで受付け。また、民営賃貸向の譲受申込み者も募集中。申込みは、福岡市中央区長浜二丁目2-4日本住宅公団九州支社事業部分譲住宅課へ

公正取引委員会消費者モニター募集

商品の不当な表示、過大景品などの意見をうかがうものので、希望書は、3月10日までに、広島市上八丁堀6-30広島合同庁舎内公正取引委員会事務局へ。募集人員中国5県で70名。謝礼金1万円

老人ホーム福寿園改築寄付金

河村文子氏(中後河原)5千円(2回目合計16,814円)
伊藤晃氏(東京都豊島区)10万円

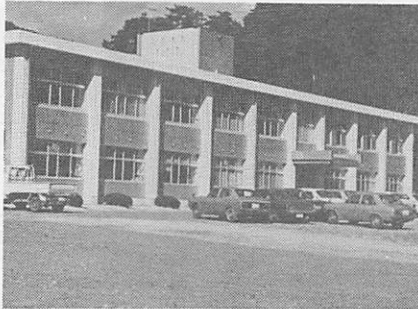
固定資産税第4期分

納期限 2月28日

納付書をご持参のうえ納付してください。



業務を始めた林業センター本館



新設の研修部は、林業労務班や市町村職員などの研修が行われ、林内作業車などの近代的な機械が導入され、その生産技術試験も行われています。これから、実験作業棟、見本林・展示林などが整備される計画です。

昭和五十二年度に市民球場を使用される予定のある団体などは、二月二十一日までに、市教育委員会体育課へ、使用予定表を提出してください。

水道使用の中止の時は

早目に連絡してください

3月、4月は転居の多いときです。住宅事情や人事異動などで「転居」されるときは、水道の使用を中止し、料金の精算をしなければなりません。

少なくとも転居予定日の3日以前に使用者番号を確認のうえ、水道局業務課(電)2-0004にその日時をご連絡ください。

なお、転居完了までは、水の使用はできません。

電話の申込みは

直接本人が窓口へ

電話新設の申込み手続きは簡単で、印鑑も手数料もいりません。電報電話局の窓口にある「加入申込書」に住所・氏名を記入すればいいことになっています。

最近、電電公社とまぎらわしい名を使い、電話の申込み代行といった、手数料を請求された例がありますが、他人まかせで思わぬ損をすることのないように直接電報電話局の窓口へ申込みください。

第13回 職場卓球大会

- 主催 中央公民館・市卓球協会
- 日時 3月6日 午前9時から
- 会場 県立体育館
- 参加資格 市内に職場にあるもの、社会教育団体、単位町内組織でもよい。
- 種目・チーム編成 男子・女子 男子5シングルス女子3シングルスで1チーム
- 参加料 1チーム1,000円
- 申込み 2月26日まで中央公民館へ。代表者会議抽せんは3月3日の予定。

林業の城 県林業センター整備がすすむ

林業の総合的指導機関にふさわしい施設、県林業センターは、昭和四十九年度から五か年計画で宮野仁保地約四畝に整備中ですが、昨年十月一日本館棟が完工したのに伴い、宮野大山路から移転、新しい館で、試験研究、研修、指導の業務が行われています。



店頭にかかげられた標準食肉店の標識板

標準食肉販売店指定制度ができました

県では、県食肉事業協同組合連合会の協力を得て、昭和五十二年度として、県内で六十店(うち山口市内四店)を標準食肉販売店として指定しました。

普通、食肉が販売される場合特選・極上・上・中・下の五段階で表示されます。しかし、同じ等級の食肉でもロースやモモなど、肉の部分によって価格差があります。これらの指定店では、具体的にロース・モモ・カタなどの肉の部分をも表示されます。適正表示販売の普及を図ろうという趣旨で実施店頭には写真の標識板が掲げられています。来年度はさらにこの指定店をふやす計画です。

市民球場 使用予定を提出してください

昭和五十二年度に市民球場を使用される予定のある団体などは、二月二十一日までに、市教育委員会体育課へ、使用予定表を提出してください。

森林の伐採は届出が必要



除伐や倒木の伐採など以外で森林の伐採をするには、事前に伐採届出をするように、法律で義務づけられています。

伐採届出は、森林組合に備えてある伐採届出書に所定の事項を記入し、森林組合に提出します。

この時期は、伐採を始めようとする前の九十日から三十日までの間です。

くわしくは、森林組合または市役所農林水産課におたずねください。

街を自然を美しく 吸いからの投げ捨てはやめましょう。 Smokin Clean



市民のみなさん、親子・夫婦などで家庭でも楽しめるパドミントンを習ってみませんか。
・とき 二月二十五日・二十八日、三月一日・四日
・七日間
・ところ 県立体育館(中園町)
・参加対象 初心者的一般
・初心者向けの
パドミントン
教室にどうぞ
市民(家族での参加歓迎)
・参加料 五百円(シャツル代) 会場が集めます。
・申込み 二月二十二日までに亀山町二一山口市教育委員会体育課まで、住所・氏名・年齢・性別を記入して申込み。
その他 市教育委員会の主催、市パドミントン協会のみなさんが指導。