

やまぐち 2月15日



二月—省資源
運動月間

運動のシンボル
マーク

ごみも

集まれば

資源

二月は、資源とエネルギーを大切にす
る運動強調月間です。
くらしのむだをはぶき、修理利用の徹
底、再生資源の回収などを通じ、もの
の命を大切にしたいものです。
上金古曾の婦人会では、二十数年前か
ら、ごみの収集に際し、再生資源を分別
しています。ごみを出す人が、びん類、
鉄類、紙類とあらかじめ定められた場所
に出し、再生資源に回わっています。
一つの空びんは、資源でなくとも、集
めれば、立派な資源となります。

所得税(確定)、市・県民税の申告

相談会場を
設けます

昭和五十三年度分の市・県民税の申告、所
得税の確定申告は、三月十五日までです。山
口市、山口税務署では、所得の計算方法や申
告書の書き方のわからない人のために、次の
日程で申告相談会を開きます。

市・県民税の申告

- ▽大殿、白石、湯田—二月十六日、
十七日、十八日、二十日、二十一日
- 市役所第五会議室(二階) ▽嘉川—
二十二日 公民館 ▽佐山—二十三日
- 佐山農協 ▽鑄銭司—二十四日 公民
館 ▽名田島—二十七日 公民館 ▽
秋穂二島—三月一日 公民館 ▽陶—
二日 市農協陶支所 ▽平川—三日
- 出張所 ▽大内—六日 公民館 ▽大
歳—七日 公民館 ▽宮野—八日 出
張所 ▽小鯖—九日 公民館 ▽吉
敷—十日 公民館 ▽仁保—十三日
仁保農協

時間は、いずれも午前九時三十分
から午後四時まで、土曜日は、正午
までです。

三月十五日まで、本庁課税課で
は、常時、相談に応じます。

なお、確定申告を提出した人は、
市・県民税の申告は不要です。

所得税の確定申告

▽三月十日から十五日まで、山口税務署で。
午前九時から午後五時まで。土曜日は、正
午まで。

▽三月六日から八日まで、小郡町役場で。午
前九時三十分から午後四時まで。

申告は

三月十五日まで

山口線沿線六市町 期成同盟会を結成

蒸気機関車を動くようにして
保存し、国鉄山口線で、運行し
ます。
て欲しいという運動がおきてい



(48年9月山口線SLの記念列車)

蒸気機関車を走らせよう

蒸気機関車は、五十年十二月
を最後に、国内の営業線から姿
を消し、山口線では、昭和四十
八年九月が最後の運行となつて
います。

しかし、この蒸気機関車は、
人類の偉大な科学遺産といわれ
これを残すことは、現代人の使
命であるし、また、その教育的
価値も高いとする人も、大変多
い現状です。この蒸気機関車を
ローカル色豊かな山口線に残し
てほしいという運動です。

このため、一月二十日山口市
役所に、国鉄山口線沿線の山口
市、小郡町、阿東町、津和野町、
日原町、益田市の市町、議会、商
工会議所、商工会、観光関係団
体などから三十人の代表が集ま
つて、「国鉄山口線SL誘致期
成同盟会」を結成、会長に竹原
哲史山口市観光協会長を選んだ
あと、その実現に向けて、運動
することを申し合わせました。
早速、同会の代表が、一月三
十一日に広島鉄道管理局に、二
月一日に国鉄本社などに、その

実現方を要望いたしました。
国鉄本社の話では、施設費、
運転費などの試算をしている
が、費用の点では、別の組織を
つくつて、運営ということも考
えているとのことでした。

いま、SL運行を要望する路
線は、三十一あるということだ
ですが、広鉄管内では山口線だけ
で運動が進められているそうで
すから、山口線にSLというこ
とは夢ではありません。

平川高倉荒神祭り

臨時バス運行

二月二十八日の平川高倉荒神
祭りに、山口市営バスでは、次
のとおり「湯田温泉—平川小学
校前」の間に、臨時便を運行し
ます。(雨天中止)

運行時間

湯田温泉発午前八時四十分平
川行き、平川小学校前発午前九
時湯田温泉行きから、十分から
十五分ごとに運行します。

防火用具の備え

万一の火災に備え、バケ
ツや消火器を備えておくこ
とです。

また、この時期は、山林火

災の多いときです。空気が
乾き、枯草やシダ類に火が
つきやすい季節に、造林な
どの山仕事で山に入ること
が多いためです。たばこの
火、たき火などには十分気
をつけて、火災を起さない
よう気をつけましょう。

退職者の後任 一部組織変更

人事異動

市は、一月二十八日付で、幹部級の人事
異動を行いました。
このたびの異動は、年度末退職者の後任
人事と山口市制五十周年記念行事事務局の
新設、企画部行政管理課を調査室に、清掃
課と下水道課をそれぞれ事務局に組織変更
したことに伴うことが、主な理由です。
異動の三十二人は、次のとおりです。

△一等級▽

- ▽企画部調査室長宮崎武雄(企画部付)▽建設部長田中重雄(選挙管理委員会事務局次長)
- ▽山口市制五十周年記念行事事務局次長吉井秀利(社会教育課長)
- ▽市民生活部清掃事務所長岡田寿(耕地課長)▽建設部下水道建設事務所長岡本良徳(下水道課長)▽教育委員会事務局教育次長日野出博(平川出張所長)
- ▽同石川潔(建設部長)▽教育委員会事務局付杉山義正(教育管理委員会事務局次長)▽選挙管理委員会事務局次長金子忠男(清掃課長)

△二等級▽

- ▽調査室主任幹友光正雄(行政管理課長)▽同伊藤典夫(企画部付)▽同永久隼見(企画部調整管理担当主査)▽庶務課長(兼)公文書室長藤田武男(総務部調整管理担当主査)▽納税課長末本辰雄(監査委員事務局次長)▽総務部付佐々木強(山口県中部環境施設組合事務局次長)▽市民課長(兼)住居表示
- ▽企画財政課財政係長平田悟(企画財政課主任)

△四等級▽

- ▽企画財政課財政係長平田悟(企画財政課主任)

ねる前に、火の点検を

春の火災予防運動

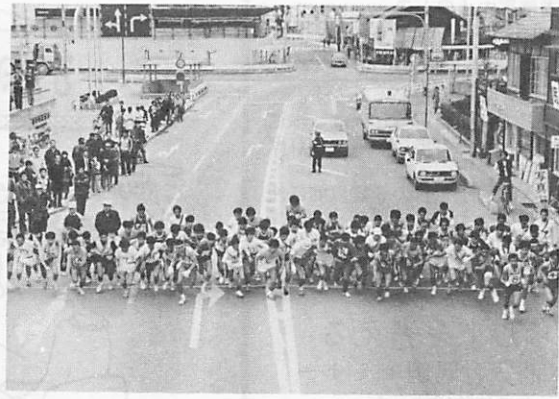
二月二十八日から三月十
三日まで、全国いっせいに
春の火災予防運動が実施さ
れます。

二月二十八日から三月十
三日まで、全国いっせいに
春の火災予防運動が実施さ
れます。
空気が非常に乾いて、風
が強く、火災が発生しやす
いこの時期に、火に対する
心構えと防火対策をみんな
で、つくろうというもので
す。

市消防署で家庭で留意す
ることをきいてみました。
病人、幼児、老人の安全

最近、除菌、病院など
の大きな建物ばかりでなく
一般住宅の火災でも、死傷
事故が増加しています。
このため、幼児、老人な
どの就寝場所の確保、外出
時の隣りへの連絡、避難方
法を徹底することです。
寝たばこの防止
昨年、寝たばこによる火
災が三件発生しています。
寝たばこは、周囲に着火
しやすいものばかりですの
で、大変危険です。
また、ねる前に、その日
使った火くを点検する習
慣を身につけることです。

八十一チームが参加



(市民会館前をスタートする選手たち)

宮野(地域)が2連勝

伝会
駅大

第二十九回山口市駅伝大会が一月二十九日、正午市民会館前出発、宮野一仁保一内県農業試験場まで、七区二十二・九キロのコースで行われました。今年の参加チームは、地域十、職域四十九、学生二十二の八十一チームで、昨年より十二チーム増え、大盛況の大会となりました。

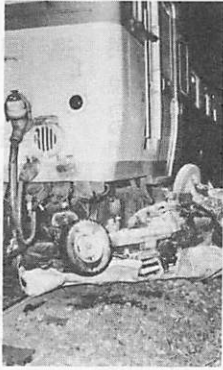
地域や職場、学校、クラブなどでチームを編成した五百七十余人の選手は、大接戦を展開しましたが、地域の部では、宮野が二連勝、職域一部では、国鉄

山口が大会新で、職域一部では山口段ボールが、学生の部では、山大陸上Aが大会新で、それぞれ優勝しました。

躍進賞は、昨年の記録を一気に七分四秒短縮した県庁柔道部が獲得、また、学生の部に出場した野田学園軟式庭球部は、女子ばかりの編成、市駅伝はじまって以来の女子チームの出場でしたが、見事全コースを完走、沿道の人たちから、さかんな声援をうけました。三位までの成績は、次のとおり。

- 地域の部
 - ①宮野一時間十八分三秒
 - ②川東
 - ③川西A
- 職域一部の部
 - ①国鉄山口一時間十九分二十九秒(大会新)
 - ②迫友クラブ(大会新)
 - ③鴻の峰クラブ(大会新)
- 職域二部の部
 - ①山口段ボール一時間二十三分二十四秒
 - ②県庁土木建築A
 - ③教育庁A
 - ④学生の部
- 学生の一部
 - ①山大陸上A一時間十六分十一秒(大会新)
 - ②山高野球部A
 - ③山高陸上クラブ

止まる 見る に事故はない



故現場

踏切り事故

一月に三件

一月二十日、矢原の事

今年に入って、踏切り事故が続いて発生しています。一月六日、嘉川免地宇部線踏切りで、一月二十日大歳矢原石津踏切りで、次いで一月二十七日大歳矢原旭町踏切りで、事故が発生しました。原因は、いずれも一時停止しなかつたり、安全の確認をしなかつた結果です。踏切り事故は、重大事故であ

吉敷

わがまちを 談じ、語ろう 交流会 発足



(佐谷 稔さん)

住民の新旧や世代に関係なく人生を語り、世相を談じ、わが町を語り、こんな語りの中ら、人との交わりを深め、住み心地のよい地域社会づくりをし

るばかりでなく、大変悲惨です。「止まる、見る、待つ踏切りに交通事故はない」のです。踏切りは、必ず一時停止し、左右の安全を確かめる、狭い踏切りでは、お互いにゆずり合う、こんな初歩的な交通ルールをみんな、いましめ合って実行し、踏切り交通事故をなくしましょう。

たい——こんな願いをこめて、二月二十五日午後二時から吉敷公民館で、吉敷交流会(仮称)の結成大会が開かれます。

発起人の代表は、佐谷稔さん(73・赤田)、四年前に大阪府から転入してきた人。住んでいるところが自分のふるさとと考えるとき、温かい人の交わりのある地域社会づくりは、住んでいる人の共通の願い、と昨年から準備会を二回開き、会の結成となったものです。

吉敷は、奈良時代は郡家がおかれ、また江戸時代の初期は、吉敷毛利家があつて、この地方の政治・文化の中心地であつた古い里です。

現代は住宅地で、昭和三十年三千三百七十人の人口は、五十二年に六千人をこえました。最近の人口増は、小学校付近や赤田地区にたくさん住宅団

地ができ、転入者も多くなったからです。当然ながら、転入者は、地区の歴史を知らないし、交流も薄くなりがちです。

結成大会への参加は、ちらしを全世帯に配布、参加を呼びかけます。

佐谷さんは、「会の結成のことが、二、三新聞で紹介され、地区内や市外から、電話や便りをいただきました。私たちと同じ考えをひそかに持っている人が意外に多いことに、やや驚ろいています。この際、遠慮は無用、老若男女を問わず、たくさん参会してください。」と話しています。

会員は、吉敷地区に住み、会合に出席した人が即会員になるというので、いつでも、だれでも、気軽に語り合える交流会になりそうです。

国民年金の知識

障害福祉年金

次のどれかに該当すれば、障害福祉年金が支給されます。

●二十歳になる前の病気やけがで、障害になった人が、二十歳になったとき、または、二十歳前の病気やけがで、二十歳後に発症になった人。

●国民年金に加入後、負傷発病して発症になったが、加入期間が不足して、拠出制の障害年金が受けられない人、ただし、保険料の滞納がないことが条件です。

●年金額は、一級障害二十七万円、二級障害は、十八万円です。

水道使用中止のとき

早目に連絡を

3月、4月は、転居の多いときです。人事異動などで、転居するときは、水道の使用を中止し、料金の精算をしなければなりません。

少なくとも、転居予定日の3日以前に使用者番号を確認のうえ、水道局業務課 2-0004に、連絡してください。

なお、転居の完了まで水道の使用はできません。

「くらし」を考える

消費者問題セミナー

- 日時 3月8日午前10時から
会場 市民会館小ホール
講演と実績発表

- 講演 「発想の転換」千葉大教授多湖輝 「私の資源論」広島市環境事務局原田浩
実績発表 「みんなで取り組む分別収集」長府生活学校稲垣キョエほか

参加希望者は、3月4日までに、各婦人団体の世話人または、市商工観光課へ。

目でみる福祉展

心身障害者にはげましを

心身障害者に対する福祉の制度や施設の紹介をするもの。また、趣味、訓練などで作成した製品を展示、即売するものです。

なお、会場では、心身障害者相談コーナーも設置されます。

- 日時 3月2日午前9時～午後4時
会場 市民会館展示ホール
主催 県、県精神薄弱者育成会、県肢体不自由児協会

県住宅供給公社

分譲住宅の購入者募集

- 場所 吉敷稲葉第3団地
戸数 木造平屋建て2戸(宅地約243㎡、建物面積約70㎡4DK)
価格 1,252万円
融資金 住宅金融公庫資金440万円(年利5.5%)、積立金補足融資300万円(年利6.5%)
住宅の引渡し予定時期 4月初旬
申し込み 常時、県住宅供給公社②-2876へ。先着順に契約の予定。



若草学級、山彦学級は、留守家庭の児童を下校時から午後五時まで、あづかって生活指導する学級です。
募集人員は、下野小路福祉センター内設置の若草学級、湯田温泉五丁目設置の山彦学級ともに若干名です。
対象の児童は、両親が共働き、または母子、父子家庭で、四月

若草学級・山彦学級

入級児童を募集

学級は、まず宿題次いで、図書室で本をよんだり、広場の遊具で、遊んだりします。

なお、育成料として一か月千三百円が必要で、申し込みは、市福祉センターに備え付けの所定の「申し込み書」で、二月十五日から二十八日までに、市福祉センターへ。
くわしいことの間い合わせも、同センター②-7121へ。



山口商工会議所、税務の相談会が、市や山口商工会議所などの主催で、次のとおり開かれます。
決算の方法や税金の申告のしかた、税金の納め方、仕入れ資金など経営のことなら何でも、商工会議所や国民金融公庫、税理士会などの専門家が、無料で

巡回

金融・税務の相談会へどうぞ

相談に応ずるものです。

日程

- 二月二十日嘉川、佐山各公民館、二十一日鑄銭司、名田島各公民館、二十二日陶公民館、以上いずれも午後一時から四時まで。二十二日二島公民館午後七時から九時まで。二十三日山口商工会議所、山口観光センター、いずれも午前十時から午後四時まで。二十四日小鯖公民館、二十七日仁保、宮野各公民館、時間はいずれも午後一時から四時まで。

健康診断

山口市医師会

山口市医師会では、次のとおり市民健康診断を実施します。健康が気かりの人、どうぞご利用下さい。

- 日時 二月二十三日午後一時三十分から三時まで
場所 市医師会館内健康管理センター(湯田温泉五丁目)
検診内容 内科一般検診、胸部間接撮影、検尿、血圧測定
料金 一人千五百円

ふるって

ご参加ください

職場卓球大会

- 日時 三月五日午前九時から
会場 県立体育館(中園町)
主催 市中央公民館、市卓球協会
チーム編成 市内に職場がある人で、職場が町内、社会教育団体などで、男子五シングル、女子三シングルです

固定資産税

4期分

納期 2月28日

までです

昼間、両親のいない児童の学級

若草学級、山彦学級は、留守家庭の児童を下校時から午後五時まで、あづかって生活指導する学級です。
募集人員は、下野小路福祉センター内設置の若草学級、湯田温泉五丁目設置の山彦学級ともに若干名です。
対象の児童は、両親が共働き、または母子、父子家庭で、四月

文化財講習会

- 日時 2月25日午後1時から
会場 県立図書館内、県視聴覚センター
講演 「山口県の仏像」防府毛利報公会
博物館長白杵華臣、「美術資料の鑑賞と保護」国立国際美術館長本間正義

華の浦学園保母募集

防府市浜方の肢体不自由児施設山口県華の浦学園で、保母2人を募集。昭和25年4月2日から33年4月1日までに生れた保母の資格を持つ人で、受験申し込みは、3月5日まで、大手町県社会福祉事業団事務局へ。

公正取引委員会消費者モニター募集

応募資格は、20才以上の婦人。2月10日から3月10日まで、市商工観光課備え付けの申し込み用紙で、同課へ。

無料税務相談会一税理士会

日時 3月1日～3日、午前9時から午後4時まで
場所 山口商工会議所
これは、民間の税務専門家である中国税理士会山口部会の税理士が、無料で税務相談に応ずるものです。

老人ホーム福寿園改築寄付金

赤川次郎氏(石観音町)5万円(3回目計9万円) 故川定吉氏(朝倉町)17万円

火災情報

消防本部

Table with columns: 区分, 建物, 林野, 車輛, その他, 計. Rows show fire statistics for 1月 and 今年, and a cause of fire: 豚保温器の過熱.