



平川小学校運動会の組体操

運動場いっぱい 元気な顔 顔 顔 顔 顔 ..

10月1日、市内のほとんどの小学校は、運動会でした。好天に恵まれたものの、日中の最高気温は、28℃を記録する暑い一日でしたが、子どもたちは、短距離走に、障害走に、組体操

に運動場いっぱい元気な姿をくりひろげました。運動会が終わると日ごとに秋も深まります。運動場いっぱい走りまわった子どもたちは、この元気を今後は勉強にそそぐことでしょう。

市報は、家族でまわし読みをし、とじて保存しましょう。

「心のふれあうふるさとづくり」をテーマに大内の県農業試験場を会場に「山口県農業まつり」が行われます。農業振興展や米の消費拡大展、試験、研究成果発表などのほか、特産物の展示即売、民具、民芸品、加工食品のコンクールなども行われます。

二十八・二十九日 県農業まつり

二十八日・二十九日午前九時から午後五時まで、小ホールなど。総合華展、盆栽、古典園芸展。
美術部門発表会
二十八日・二十九日午前九時から午後五時まで。絵、書道、レザークラフトは中電四階ホール、写真、俳画は大ホール二階ロビー。

展示会
二十八日・二十九日午前九時から午後五時まで、小ホールなど。総合華展、盆栽、古典園芸展。
市民文化祭
二十九日午後六時三十分から大ホール。さぎ流狂言、詩吟、小唄、箏曲と尺八、日舞と長唄。

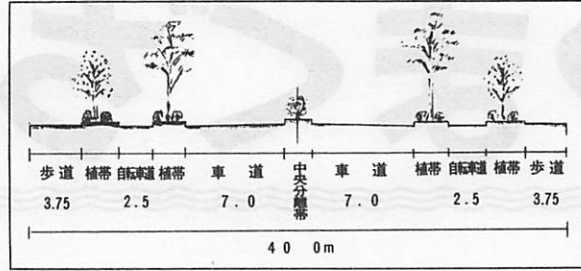
素人のど自慢大会など。
吹奏楽、合唱、創作「大内盛衰記」

第七回市民文化祭が十月二十八日・二十九日市民会館を中心に行われます。今年は、絵画、書道、写真などの美術部門も発表会を開くほか、文芸部門も誌上参加するなど、山口文化協会加盟六十八団体が総出演します。

六十八団体が結集し 第七回市民文化祭 十月二十八・二十九日

山口駅・県庁線の改修 完成は五十四年度末

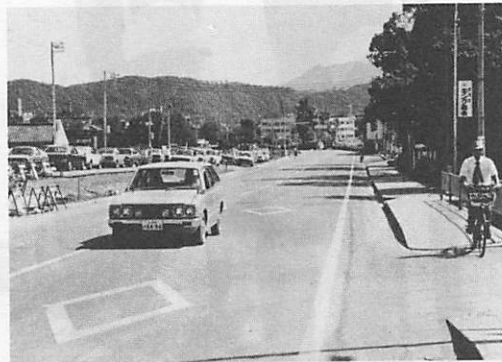
県庁前から県立山口博物館、山口図書館の前を通り早間田に至る都市計画街路山口駅県庁線の改修工事が進行中で、五十四年度末には、巾員四十メートル、五本の植



樹帯に車道、自転車道、歩道に分離された修景道路がおもひえします。これが完成すると、通行はもとより、付近のまちなみは一段と整備されます。都市計画街路山口駅県庁線が都市計画決定をされたのは、昭和四十三年度です。県庁前（九号山口バイパス）と国道九号線を結び、春日山一帯の山口の文化、教育センター的な建物があまるまの景観をさらにきれいなものにしよというものです。昭和四十五年

に事業の認可を受け、昭和四十六年度から、県事に業として県庁前から国道九号線

巾員40mの修景道路



県庁・山口駅線、県庁前から県立図書館方面をのぞむ。全線にわたって40mの道路の輪かくはできています。

早間田交差点まで七百八十メートル、巾員四十メートルの道路整備に着手しました。この道路の構造は、上図のように、中央二メートルに分離帯を設けその両側が七メートルの自動車道、さらに植樹帯があつて二・五メートルの自転車道、その外側に側溝を含め、三・七五メートルの歩道を配した道路です。自動車、自転車、歩行者の通

路は県内ではもちろん始めて、また、全国的にも珍らしいものです。現在、用地買収はほぼ完了、路線のあちこちで、土工事が進められています。「交通をストップするわけにもいかないし、下水道管や、ガスの埋設工事でも工事の進行に合わせて行わなければならないので、工事の完了は昭和五十五年春になりそう」とは、事業を進めている県都市計画課の話です。総事業費は、二十六億六千万円でこのうち、五十二年まで九億七千万円を執行済、今年度四億六千五百万円、土工事などを急いでいるところで、春日山の東側一帯に、通行だけでなく、風趣をそえる四十メートルの街路、その完成が待たれるところ

教育委員長に 村田 潔



村田 潔教育委員長

渡辺敏雄教育委員長長の任期満

潔 委員

了に伴う市教育委員長長の改選が十月七日に行われ、新教育委員長に村田潔委員（71・嘉川）、職務代理者に伊藤恒夫委員（70・吉敷）が選任されました。村田潔教育委員長は旧制県立実業補習学校農業科教員養成所卒業、昭和三十八年、市立川西中

交通局人事異動

十月一日付

▽（免）総務課長事務取扱 一宝尚二（局次長）▽総務課長 野村裕（総務課補佐）▽庶務係 長事務取扱 西村郁雄（総務課

公民館長異動

十月六日付

▽仁保公民館長 末村勇二（併仁保出張所長）▽宮野公民館長 篠原秀夫（併宮野出張所長）

山口市立吉敷・大内・平川・宮野幼稚園 入園希望の保護者へ 説明会を開きます

来年度、市立幼稚園へ入園を希望される入園願書の受付は、十二月一日から八日まで行いますが、（くわしくは十一月一日号市報に掲載予定）吉敷、大内、平川、宮野の各幼稚園に入園を希望される保護者を対象に、次のとおり説明会を開きます。当該幼児は、四歳児で、昭和四十九年四月二日から昭和五十年四月一日までに生まれ

| 日程 | 日 | 時間 | 定員 |
|--------|--------|--------|--------|
| ▽吉敷幼稚園 | 十月二十六日 | 午前十時から | 定員八十人 |
| ▽大内幼稚園 | 十月二十六日 | 午後二時から | 定員八十人 |
| ▽平川幼稚園 | 十月二十七日 | 午後二時から | 定員百二十人 |
| ▽宮野幼稚園 | 十月二十八日 | 午前十時から | 定員百二十人 |

市民同和教育講座

同和問題の認識を深める

市民の同和問題に対する認識を深め、その早期解決を図るため、次のとおり成人市民を対象に「市民同和教育研修講座」を開きます。▽日時 十月十九日から十一月十六日までの毎週木曜日午後六時から八時まで五回開く。▽場所 市中央公民館。ただし十一月十六日は市民会館小ホール。▽受講料 無料。▽申し込み 受講希望者は、開講日までに、市教育委員会社会教育課へ申し込みのこと。

「家庭教育と同和問題」今橋志子 佐山小校長 「同和教育の実践」門田美知子 防府市右田福祉センター専門指導員 「同和教育推進上の諸問題」波多野昭高 小校長 「現代社会と同和問題」総理府同和対策協議会専門委員 山本登 大阪市大教授

(3)

秋の狂犬病予防注射

犬は春秋2回の予防注射が義務付けられています。

引き続き次の日程で注射が行われます。忘れずに必ず受けましょう。

代金は注射料800円です。なお獣医個人注射の場合1,150円(往診料別途)



日程

Table with columns: 月日, 地区, 場所, 時間. It lists vaccination dates and locations across various districts like Miyano, Ohtani, Shirai, etc.

風景に気をとられぬよう 行楽期の安全運転
快適な行楽シーズン、車で行楽の機会も多くなります。

風景に気をとられぬよう 行楽期の安全運転

同乗者との雑談、風景に気をとられるわき見。スピードの出しすぎなどから「うっかり、ぼんやり運転」による事故が増加してきます。

中小企業年末融資

10月25日から取扱いは開始

市では中小企業者の年末資金として、金融機関に資金を預託し、次のとおり融資に応じます。
対象 市内に事業所を有し引き続き一年以上事業を営んでいる中小企業者で、

まず、相手の身元を確かめて

「施設へ寄付」との訪問販売

消費生活の苦情や相談を受けている市商工観光課では、主婦の集りなどで福祉施設へ寄付するというふれこみの訪問販売を受けたという話がよく話題になります。
また、過日隣接の秋穂町で身体障害者のためというふれこみで、実はそのような団体とは全く関係のない人のお茶の訪問販売の違法な事件がおきています。

市民短歌

「俳句」 国本いさお選
「短歌」 友広保一選
「募集」
田舎道影が続いた遍路笠
田島竹一(田政寺町)

無料レントゲン 健康診断

◇吉敷地区◇

Table with columns: 月日, 時間, 場所, 所. Lists health check-up times and locations for the Yoshiki area.

◇平川地区◇

Table with columns: 月日, 時間, 場所, 所. Lists health check-up times and locations for the Hirakawa area.

◇大歳地区◇

Table with columns: 月日, 時間, 場所, 所. Lists health check-up times and locations for the Oshige area.

◇宮野地区◇

Table with columns: 月日, 時間, 場所, 所. Lists health check-up times and locations for the Miyano area.



昨年の縦走ハイキング

秋の鳳凰山へ

縦走ハイキング

日時 十月二十九日(日)午前八時三十分までに市民会館前に集合(雨天中止)
コース 市民会館前からバスで西鳳凰山登山口へ西鳳凰山頂上(昼食)東鳳凰山頂上へ頂上で解散
対象 一般市民百八十人
申し込み 十月二十六日までに亀山町二一市教委体育課へ。定員になり次第締切り。

鷲流狂言発表会を開く

古くから、山口地方に伝わる県無形文化財指定の山口鷲流狂言の発表会を行います。
日時 十一月五日 午後一時から
場所 山口市野田 能楽堂
上演曲 末広がり、しりり、伯母ケ酒、物まねなど六曲
その他 入場料は無料。雨天のときは、市中央公民館視聴覚室

公給領収証は必ず受けとりましょう

料理店、バー、旅館、飲食店などを利用し、料金を払ったとき、経営者は、料理飲食等消費税を受けとつたしるしに、公給領収証を渡すことになっています。利用者には料理飲食税が県に納められるよう必ず公給領収証を受けとりましょう。
県では、十月を「公給領収証受領交付強調月間」とし、協力をよびかけています。

◇インフルエンザ予防注射◇

■対象 満3歳以上の保育所・幼稚園にかよう幼児。毎年2回。
■料金 1回130円。生活保護世帯無料。
■できない幼児 有熱患者・内臓に病気のある幼児・病後衰弱者または栄養障害者、アレルギー体質など。

Table with columns: 場所, 1回目, 2回目, 時間. Lists influenza vaccination schedules for various locations.

簿記検定受験講座

内容 3級コース(商業簿記)2級コース(商業簿記、工業簿記、初歩的な原価計算)
日時 3級 10月24日から11月28日(10回) 2級 10月23日から11月27日(15回) いずれも午後6時30分から9時まで
場所 山口総合高等職業訓練校
対象 会社、商店に勤めている人
受講料 3級約2,000円、2級約3,000円
申し込み 10月23日までに山口総合職業訓練校(神田町6-1)へ

県行政書士試験

日時 11月12日午前9時40分から
場所 県社会福祉会館(大手町)
受験資格 高校卒業者か、実務経験が3年以上の人
受験手続き 11月4日までに県庁地方課(滝町1の1)へ

NHK青年の主張全国コンクール山口県大会への応募

課題 わたしの選んだ道、いま学園(職場)で考えること、わたしの父親論・母親論、わたしにとっての青春、感動した一冊の本
参加資格 昭和28年1月16日から38年4月1日までに生まれた人
応募原稿用紙(400字詰め4枚程度)に意見を書いて、10月27日までに中央5丁目NHK山口放送局へ

精神衛生無料相談

内容 精神障害者家族の精神衛生に関する相談、医療など
日時 10月20日午前10時から午後3時まで
場所 県農業共済会館(小郡町)
問い合わせ 山口県精神衛生センター内山口県精神障害者家族連合会事務局(宇部市東岐波4004の2)へ

人権擁護委員30周年記念写真コンテスト

題材 対話
サイズ 白黒四ツ切、カラーキャビネ以上
応募 11月15日までに山口県方法務局内山口県人権擁護委員会(黄金町2-19)へ

児童文学者「いぬいとみこ氏講演会」 県立山口図書館

日時 11月1日午後1時30分から
場所 県立山口図書館

火災情報 消防本部

Table with columns: 区分, 建物, 林野, 車輛, その他, 計. Shows fire statistics for September.