



### 弥生時代の 生活の一端をみる

### 糸米遺跡を公開

弥生時代（約千七百年前）と古墳時代（約千三百年前）の墳墓群として知られる糸米遺跡（山口高校うら）の発掘調査がほぼ終わり、十一月二十五日、地元町内会や小・中・高校生などに公開されました。掘り出された箱式の石棺、横穴式の石室や副葬品のつぼ、やじりに、おとずれた千八百人の人たちは、県教育委員会の係員の説明にさきいきり、遠い遠い昔の人の生活の一端をのぞきこんでいました。

市報は、家族でまわし読みをし、とじて保存しましょう。

### 市役所の

### 年末・年始の事務

**窓口事務** 年末は二十八日午後四時三十五分まで、年始は四日午前八時三十分から。休み中の死亡届けなどは、市役所本庁宿日直の休日窓口（山口〇一四一一一へ）。

**ごみ収集** 年末は二十九日まで、年始は五日から収集。なお、週一回収集地区は、一月五・六日の両日収集します。

**収集** 二島と木戸山の不燃物の処分場は、年末は三十一日の午後四時三十分まで持ち込み可能。年始は五日から。

また、燃えるごみを扱う大内清掃工場は、年末は三十一日まで持ち込み受け付け。時間は三十一日は午後六時まで、その他は午後四時まで。同工場の年始は四日から。

**し尿収集** 年末は二十九日まで、年始は六日から。町内で定期的に収集していない家では、十二月二十日までに、山口公衆衛生協会（〇二一七四六）か、山口衛生事務所（〇五一一七六五四）へ申し込みのこと。

### 元旦歩け歩け大会

### 鴻の峰山頂で初日を

山口市街を見下す鴻の峰山頂で初日を迎えるため、市教育委員会では、体力づくりを兼ね、次のとおり「元旦歩け歩け大会」を行います。あなたも、元旦の早朝をみんなと歩き、初日を迎えてはいかがですか。

とき 一月一日午前五時三十分山口市民会館前に集合。

コース 糸米―鴻の峰林道―山頂。日の出は七時二十分ごろ。山頂で解散。

その他 雨天・積雪の場合中止。参加者は登山のできる服装で、懐中電燈、タオル、水筒を持参のこと。

# 初日 十三議案を提案

昭和五十三年第八回市議会定例会は、十二月七日開会され、二十一日までの会期で開かれています。初日に提案された議案は十三件で、三億三千四百四十五万円の追加の一般会計補正予算など予算が六件、職員の給与改定、屋外運動場照明施設条例など条例が六件、固定資産評価審査委員の選任の議案が一件です。なお、議会の初日、堀市長は次のとおり市政の概況報告をしました。

## 市制五十周年 記念式典

市制五十周年の記念式典は来年四月十日に市民会館大ホールにおいて実施をしたいと考えており、ただいま、逐次その準備を進めております。

## 市議会(定例会)開く

記念行事は、全市的なふるさとまつり、各地域毎には公民館関係諸行事を、また、記念写真展、記念出版等を計画し、交響楽団の演奏会、文化講演会などの文化的行事を予定しております。

記念事業につきましては、さる九月に、市民各層の方々の御意見、御要望を承っており、また議会や関係方面の方

さる十一月二十一日開催されました国土開発幹線自動車道審議会(会長首相)において山口―鹿野間三十七キロの四車線拡幅が決定されました。今後、十年間に一日の交通量が一万台を超すと予想されるため、これによって中国縦貫自動車道は、全線が四車線につながる事となったわけです。

## 陶丸尾 簡易水道

丸尾簡易水道は、昭和三十

## 市制五十周年記念式 四月十日に行いたい

## 堀市長―市政概況報告



議会の初日、市政概況説明をする堀市長

々の御意見を十分参考にしてふさわしい事業をと、現在部内において検討を重ねているところです。

## 中国縦貫 自動車道

中国縦貫自動車道は、暫定二車線として、現在、山口―鹿野間を施工中であります

の地理的条件からしても、山口市秋穂町水道企業団に属することが望ましく、また水道管理上からみましても、速やかに専門分野に移管し、水道行政の一本化を図ることが最もよいと思われまます。つきましては、昭和五十四年四月一日から、山口市陶丸尾簡易水道を山口市・秋穂町水道企業団に移管できるように努めていきたいと思っております。

## 主な議案

- 。昭和五十三年度山口市一般会計補正予算
- 。昭和五十三年度山口市下水道事業補正予算
- 。昭和五十三年度国民健康保険特別会計補正予算
- 。職員の給与に関する条例の一部改正
- 。山口市屋外運動場照明施設条例
- 。湯田温泉対策審議会条例

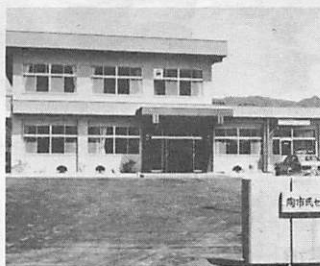
## 今市、横町

## 民生委員交代

十一月一日付で、今市と横町担当の民生委員が、次のとおり交代いたしました。  
〔今市〕作間範蔵(名護屋開蔵(道場門前二丁目五―一〇))  
〔横町〕秋本舛男(中司直行(湯田温泉二丁目一―三))

## '78 やまぐち

まためぐりきた年の暮、経済界は不況ムードがたまたよい、交通事故死も、火事の発生も多い一年でした。反面、山口駅、山口郵便局を始め、ビルや体育施設の完成が相次ぎました。また、郷土愛が市民の間に徐々に盛り上り、まつりや清掃作業へとその連帯の輪をひろげていきました。  
市役所広報課に残された新聞の切り抜きから、やまぐちの七八年として、主な出来事を拾ってみますと――



市内初の陶市民センター

一月 ▽市営バス料金改定(10日)▽伊勢橋―木町橋間に遊歩道が完成(15日)▽山口線SL

- 誘致期成同盟会が発足(20日)
- 二月 ▽大雪、北部学校で臨時休校(16、18日)▽県文化財に新たに「手鑑」など九件の指定を審議会答申(23日)
- 三月 ▽山口合同ガスに市内初の温泉プール完成(8日)▽北部五出張所に電送装置設置(20日)▽宮野に県林業指導センターが完成(25日)▽青少年育成市民会議が発足(25日)
- 四月 ▽陶市民文化センター落成(1日)▽山口文化バスの会が発車(2日)▽古熊に市営柔
- 五月 ▽都市計画用途区域内、振動の法の規制を受けることとなる(1日)▽各地区で市政懇談会が始まる(15日)▽日照り続きのため、水道局かつ水注意報を発令(26日)

## ありました

四月 ▽陶市民文化センター落成(1日)▽山口文化バスの会が発車(2日)▽古熊に市営柔



大内地区の市政懇談会

(3)

# 山口線にSL 実現すれば一日一往復

## 運行対策協議会も発足

山口線に蒸気機関車を走らすと、今年一月山口線沿線の二市四町と関係団体が「国鉄山口線SL誘致期成同盟会」(会長竹原哲夫)を結成、山口、島根両県とともに



実現するか、この勇姿  
(48年ごろの山口線で)

誘致運動を続けてきました。今年十月、国鉄高木総裁が来山の際、「SL復活は、山口線は有力な候補地」と発言し、注目されました。

国鉄では、おそくとも来年一月までには、走行路線を決定し、夏にはSLを走らせる計画のようです。

これまで、誘致運動を通じて国鉄の意向としてわかったことは、山口線にSL運行が実現するとすれば、「区間は小郡―津和野間(六十二・九\*)で、現行ダイヤに支障をきたさない時間帯に、一日一往復、三月から十一月までの土・日と祝日、春休み、夏休み期間、年間百日程度、国鉄の設備と経費で運行する」との計画のようです。

さる十二月四日、SL受け入れ体制の組織として、商工会議所、観光協会、自治会など十三団体が市役所に集まり「山口市SL運行対策協議会(会長八木重樹山口商工会議所会頭)」が組織されました。今後、SL運行に際し、観光客の受け入れ体制、住宅地やトンネル内のばい煙対策、火災予防のための処置など、準備に万全を期することになりました。

SLは人類の偉大な文化遺産といわれ、その復活は国民的願望とさえいわれます。それが山口線に実現することは、観光資源として、生きた教育材料として、大きな恩恵をもたらすものとして、期待されます。

# 市民 短歌

〔俳句〕 国本いさお選

泣きやめてやがて落葉を拾う子に 粟屋きぬ子(駅通り)  
小春日や亡父の供花切る子も老ひぬ 長戸喜久男(鑄銭司)  
ありがたき夜なべの母の丸き背よ 飯田あや(大内)  
長病みの我が窓訪ね来る時雨 田辺マサ(嘉川)  
剝落の仁王に木枯容赦なく 飯田晴江(大内)

古き代のトレンチ掘れば時雨来る 植田民子(荻町)  
沈丁の返り花の香かすかなり 清水美枝(平川)  
〔川柳〕 金子たけし選

課題「目」  
恋人は伏し目で笑う女なり 河村寛隆(穂積町)  
すれ違う和服をふり向く女の目 大野紋人(中園町)  
仏様ねむいお目してかしまり 田邑竹一(円政寺町)  
大相撲仕切る目と目が火花ちり 山田徳二(朝倉町)  
目くばせで見舞いの部屋をそとぬけ 二井忠治(二島)  
事故現場母は横目で通りぬけ 宏中つる(平川)

目の届く範囲で孫を遊ばせる 斎藤妙美(葵一丁目)  
選者吟  
目が覚めぬうちに小さな爪を切り 友広保一選

〔短歌〕  
柿の皮むきて過ごせし半日のあわあわとして楽し二人に 広重ヨシコ(二島)  
道づくり庚申塚を移す仕事我がして居ればあられ降りくる 山中虎太郎(宮野)  
コハク色夜毎まぶたに浮びてはいらだつおもいあほりけるかも 重富武夫(大蔵)  
今年又入れ替えに來し置くすり話しながら荷物ひろげる 長安和子(本町)

## 作品募集

俳句、短歌は「当季雑詠」川柳は「好き」。ハガキで山口市亀山町二―一山口市役所広報課へ。一人一種目、三句、三首以内、締め切りは十二月二十六日。

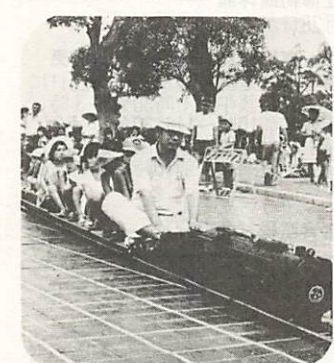
# こんばんは

■六月 ▽市干ばつ対策推進協議会を設置(1日)  
▽県商工会館落成(6日)  
▽朝倉の日本最古の現役ポスト、引退(26日)  
■七月 ▽平年より十四日早く梅雨明け(5日)  
▽元の市役所跡に、新山口郵便局舎落成(12日)  
▽農業委員選挙(14日)  
▽初の県ふるさとまつり、山口でにぎやかに開催(22日)



市民文化祭での創作「大内盛衰記」の1コマ

# '78 やまぐち



いこいの広場人気のミニSL

■八月 ▽龍福寺境内「大内館」跡の発掘調査で、金・銀色のかわらが出土(3日まで)  
▽全国PTA研究大会、山口市を中心に開催(7・8日)  
▽大内太政保存会を結成(11日)  
▽市推計人口六月一日で十一万人を突破したことがわかる(24日)  
▽県流通センター、大蔵朝田・小郡町仁保津にまたがる地に設置が決まる(24日)

■十一月 ▽驚流狂言、十数年ぶりに野田の能楽堂で披露(5日)  
▽通学区審議会、自由選択区の解消を答申(8日)  
▽県庁前に市内一のノッポの建物、山口放送ビル完成(11日)  
▽青少年健全育成月間にちなみ、関係団体四千人が公共施設などの清掃(19日)  
▽市表彰、五十六人十団体を表彰(22日)  
▽市内に初雪(28日)  
▽十二月 ▽市SL運行対策協議会結成(4日)  
▽県都市計画地方審議会で小郡汚物処理場・亀山公園の敷地拡大を答申(4日)  
▽市ふるさとまつり協議会発足(5日)

事故を呼ぶ 酒が疲労がスピードが一年末で気ぜわしく、また酒を飲む機会も多くなります。交通事故には十分気をつけましょう。

1月から3月まで

不燃物の収集日

出張所地区

1月から3月までの出張所地区の不燃物の収集日が決まりました。収集日をまちがえないよう所定の位置に出してください。

Table with 4 columns: 地区, 1月, 2月, 3月. Lists collection dates for various districts like 佐嘉, 秋名, etc.

ふしの学園のブロック

使ってください

宮野熊坂にある社会福祉法人・授産施設ふしの学園では、75人がブロック製造、洋裁、編物、焼物などの作業にとりかかっています。

このうち、ブロック班員15人は、全自動ブロック機械で、月産6,000個のブロックを製造しております。

製品は良品で、建築資材、花だん用などに利用され好評です。

希望者は、ふしの学園(☎8-0415)へ

タコあげ

電線のないところで

子どもに、「タコあげは、電線のないところのように」保護者はよくいきかせましょう。

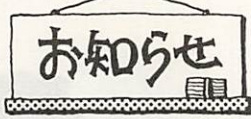


タコが電線にかかると、停電で近所に迷惑をかけたりします。また危険ですから、自分でとらず、最寄りの中国電力へ連絡してください。

火災情報

消防本部

Table showing fire statistics: 11月中の発生件数 (建物5, 林野3, 車輛1, 計9), 今年計 (建物37, 林野17, 車輛5, 計76), 11月中の発生原因 (放火, ガスコンロ, 取扱い不注意, etc.).



ガソリンの運搬が禁止されている20リットル入りポリ容器

市内をはじめ、各地でガソリンを入れたポリ容器による出火事故が起きています。

これは、ガソリンをポリ容器に入れ、車で運搬中や注油するとき、容器内に静電気が蓄積され(実験では三千〜四千ボルト)火花放電し、引火するもので、引火点の低いガソリンなどをポリ

リ容器で運搬や取扱いをするとは、非常に危険です。消防法では、ガソリンを入れるポリ容器は、十リ入り以下のものに限り、十八リ入りは禁止されています。農業用の機械燃料(グリーンパワーなど)や混合も同様ですのでご注意ください。

こわくなる話 ポリ容器のガソリン 発火の危険

就学・就職支度金

修学・修業資金



母子家庭に 資金の融資

母子家庭の児童生徒などが、就学、就職するときは支度金が融資制度があります。なお、今年から小・中学校就学資金が新設されています。いずれも無利子で、融資額と償還期限は次のとおりです。

いぬの引きとり変更
ねこの引きとり中止
十二月二十八日のいぬの引きとりは二十六日に変更し、一月四日の引きとりは中止します。また、一月三日のねこの引きとりは、中止します。

潮汐表(防府港)おわけします

昭和54年「防府港潮汐表」を販売中。料金は100円、送料は1部60円、2〜3部140円、4〜8部200円。希望者は、代金・送料をそえて周布町2-1-1山口測候所へ

マンガ映写会 県視聴覚センター
日時 12月23日午後1時から、3時から、2回上映
場所 県立山口図書館内県視聴覚センター

千葉県警察官の緊急募集
警察官(A)一大学卒(見込みを含む)と警察官(B)一A以外の男子。年齢に制限があります。試験は市内山口県警察学校。受験申し込みは、12月25日までに最寄りの警察署へ。詳細は派出所、駐在所でもわかります。

珠算能力検定試験
2月4日午前9時から山口高校で。受験資格に制限なし。申し込みは、所定の申し込み書で1月16日までに受験料を申し込め、中央4丁目5-16山口商工会議所へ

県立博物館休館
12月28日から1月4日まで

仁保・嘉川乳児・健康相談日変更
[嘉川] 12月定例相談日28日を26日に変更。乳児相談午後1時30分〜3時、健康相談午前10時〜11時30分
[仁保] 12月定例健康相談日28日を21日に変更。時間は午前10時から11時30分まで

固定資産税(3期分)
納期限 12月28日まで

市営バス 初詣と初湯の旅



日時 一月二十七日午前八時市民会館前出発、二十八日午後六時帰着
コース 関門大橋・宇佐・神宮・青の洞門・天ヶ瀬・温泉(天ヶ瀬)・太宰府・満宮・関門大橋

九州三社詣

一月五日、太宰府天満宮、宮崎宮、宮地嶽神社。大人四千三百円、子ども三千八百円。

観光貸切バス

市営バスでどうぞ

相談やご用命のときは、市交通局(☎二二五五五)へ。係員がおうかがいたします。