



碁かたき同志

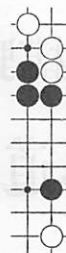
冬の好日を楽しむ

(小鯖新春囲碁大会)

小鯖新春囲碁大会が一月十日公民館で開かれ、三十二人の同好者が参加、午前十一時からえんえん六時間、熱戦をくりひろげました。



パチリと相手の妙手に「ウーン」と考えこむ姿があちこちに。こうして地区の碁かたき同志は、冬の好日を中心に楽しんでました。



住所異動のときは 十四日以内に届け 出を

転勤・就職・進学・住宅の新築などのため、住所を異動したときは、住所を定めた日から十四日以内に異動届を出す必要があります。

転入届 市内に転入された人は、旧住所地の市町村で発行された転出証明書をそえて、転入の届を出をする。

転出届 他市町村に転出される人は、あらかじめ届けて、転出証明書の交付を受ける。

届 市内で住所を異動したとき、または世帯のうちに変更があった場合は、すみやかに届けてください。

届 学生寮や下宿などに居住されている人は、その寮や下宿が住所地となりますので、必ず届けてください。

届け出は、市役所市民課、または最寄りの出張所で印鑑を持参して行ってください。届け出は簡単、時間は十分もあればできます。

住民票は居住を証明する唯一のもので、必ず、登録しましょう。

交通事故死が多
 かったからというの
 ではありません。
 こんな不幸を少
 しでもなくしたい
 そんな願いをこめ
 て、昨年の交通事
 故のあらましを報
 告します。

頻度

一日に一・五件発生

昨年一年間に市内で発生した交通事故は、五百五十三件で、一日に一・五件の割合で発生しています。

この件数は、過去五年間ではほぼ横ばいで、軽傷者も横ばい傾向にあります。重傷者は大幅に減少するといううれしい結果となっています。

しかし、死者数は十五人と昨年を二人上回りました。

今年の交通安全スローガン
 全日本交通安全協会

せまい道 大きく広げる ゆずりあい
 (運転者向け)

曲がりかど いつも危険がかくれている
 (歩行者向け)

やってくるかい 一度止まって 右左
 (子ども向け)

交通事故
 65%は安全運転の違反から
 昨年、山口市の「決算」

ワースト
 全国 三位

交通事故死の人口十万人当たりの数字を「ワースト」で表現し、全国十万人以上の百八十五都市を対象に、毎月その数字が発表されます。昨年の山口市は一四・一五で、全国のワースト順位は三位となっています。全国平均が五・五三ですから、山口市のそれは三倍近い数字で、山口市は居住人口に比べ、交通死亡事故多発地です。

特色

鉄道事故死が多かった

交通事故死の特色は、鉄道事故死が四人と近年になく多かったことと、市域外の人の市内で

の事故死が半数以上の八人と多かったことです。

一昨年のように、市民が市民を殺らすといった事故が影をひそめたことは、不幸中の幸いといえそうです。



陶国道2号でセンターラインをこえた普通トラックが大型トラックに正面衝突しメチャクチャにこわれた事故現場。19歳の女性が死亡。

原因
 安全運転違反65%

交通事故の原因は、実に六十五割は、車の安全運転義務違反で起きています。酒気おび運転も後をたちません。

また、類型別では、車相互の事故が五十八割となっていました。

物損事故

約一億二千万円

これらの人身交通事故のほか、物損事故が千八百五十五件発生、約一億二千万円の損害となっています。

この社会悪
 追放に立ち上ろう

交通事故に、一片の利もありません。また、ほとんどが一瞬の不注意から交通事故はおきています。この社会悪を放逐するため、家庭で、職場で地域で、あらゆる機会に、ルールを学び、戒め合ひましょう。

多い路線・時間

九号・午後四—六時

交通事故の多い路線は、国道九号線で約三分の一を占め、次いで市道、国道二六二号、一般県道、国道二号の順です。特に、大きな道路の市街地の周辺部は、重大事故になりがちです。

また、時間帯は午後四時から六時までが多く、次いで午前八時から十時までとなっています。

昭和五十年から山口県が工事を進めている山口—秋吉台公園自転車道のうち、鰐石橋から小郡町仁保津までの区間が三月末には完成します。

これができるすと、自動車にじゃまされることなく、樫野川右岸を一気に走れる幅三メートルの舗装した自転車専用道路が誕生します。

三月末

鰐石橋—仁保津

市内のルートは、鰐石橋西側を起点に、樫野川左岸の山口県教育研修所のそばを通り、井手原橋から再び樫野川右岸にて、井手原河川公園から小郡町仁保津までほとんど河川堤防を利用した全長約七・七キロのコースです。

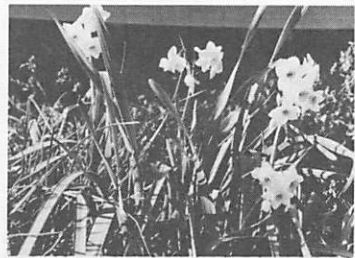
このうちのほとんどは、工事を終わり、利用されていますが、現在、井手原河川公園—豊年橋間、秋穂渡瀬橋—矢原河川公園間約一・二キロを工事中で、三月末には終わります。

樫野川ぞいを一気に自転車で走れる日ももう真近かです。なお、山口—秋吉台間(三十一・四キロ)の全線が開通するのは、昭和五十七年度末の予定で、今年度末で全線の工事の進行は、延長で約五十四キロになるということです。

樫野川ぞいに
 自転車道路が開通します



豊年橋下流の工事。堤防の高水位部を利用して道がつけられています。



早春の花・スイセン

1月は行き、2月は逃げる、3月は去るなどといわれて、毎年のことながら、1・2・3月はアツという間に過ぎるとい感じず。2月は寒い月です。家での中にもこもりがちですが、春の飛躍に備えて、しっかり計画をたてておきましょう。

— 2月のこよみ —

■成人病予病週間 1日から1週間。40歳以上の人に多い高血圧・ガン・心臓病・糖尿病などは死因の上位になっています。機会のある度に、健康診断を行い、健康に注意しましょう。

■節分 3日。家庭では豆まきを行って邪気を払い、またお宮に参って厄払いのお祈りをしたりします。

■立春 4日。暦の上では今日から春ですが、まだまだ寒い日がつづきますから、風邪などひかぬよう注意が必要です。

■建国記念日 11日。遠くわが国の成立に思いをはせ、民族将来の繁栄と発展を願う心を新たにするために制定された日です。

■平川の荒神様 農業の神様として、昔から農村の人びとのお参りが多くあります。苗木市、農具市などがたち、たいへんにぎわいます。

■春の全国火災予防運動 28日から。この頃は一年中で一番湿度の少ない時ですから、火事も多くなります。家庭では火を使う場所の総点検、また消火器の整備、使用方法を確認しておきましょう。野焼き、山焼きは風向きなどをよく見て、一人では行わないように、気をつけてください。

市制50周年記念式に招待

山口市では、サビエルゆかりの地スペイン・パンプローナ市に親善使節団を送ることになり、一月二十八日に出発しました。一行は堀泰夫市長を団長に、重枝経義市議会議長、商工会議所の代表ら十三人で、西独・フランクフルト経由でスペインに行きます。パンプローナ市には二泊三日滞在し、同市の市長や議長にお会いし、四月十日に行われる市制五十周年記念式典に、代表を招待するとともに、国際親善につとめます。

ら十五世紀に栄えたナバラ王国の遺跡の残る静かな町です。日本に最初にキリスト教を伝え、山口にゆかりの深い聖フランシスコ・サビエルの出身地です。



1942年マドリードで発刊された故モイセス・ドメンザイン神父の書「エル・ハボン」(日本)、山口が10数頁にわたりスペイン語で紹介されています。

パンプローナ市(スペイン)へ親善訪問団が出発

パンプローナ市は、スペイン北東部のナバラ州の県庁所在地で、ピレネー山脈を境にして、フランスと接しています。人口は、約十七万人、六世紀か

また、記念聖堂を建設したドメンザイン神父の生誕地です。市では、昨年暮、堀市長の親書を同市長あてに送っており、同市の同意が得られれば、将来、姉妹都市の縁組みをして、人の交流や文化の交流に発展させたい考えです。

使節団の帰国は、二月六日の予定。市制五十周年を迎えた年に、歴史的に深いつながりがある。

山口市営バスでは、次のような春の行楽のモデルコースをつくりました。

春の行楽モデルコース 貸切バス 市営でどうぞ

団体などの行楽の貸切りバスは市営バスでどうぞ。日帰り、宿泊コースにかかわらず市交通局電二二五五へ連絡いただければ、係員がうかがいます。

△日帰りコース
・萩市内観光(大照院、木)



白バラ だより

二月期の 児童手当の支払い

昭和五十四年二月期(五十二年十月から五十四年一月まで)の児童手当は、二月十五日までに受給者の指定された口座に振り込みます。なお、振り込み通知はしませんので、自分の口座で確かめてください。

■永久選挙人名簿

選挙の投票をするには、選挙人名簿に登録されていることが必要です。この名簿に登録されず、その登録は永久に効力があり、死亡や転出などで法定の手続きによって抹消される場合のほかに、その効力は失われません。そしてこの名簿は、すべての公職の選挙に共通して用いられます。

■新規の登録

選挙人名簿の登録は、市選挙管理委員会が職権で行います。登録されるには、登録の基準となる日に、年令や居住に一定の要件が必要です。登録は毎年九月に定期登録選挙の都度、選挙時登録を行い、登録された名簿は、関係者の縦覧に供しています。

■近く実施の選挙時登録

したがって、例えば長い間、市内に居住していても、転入の届け出をしていないと選挙人名簿に登録されません。

選挙人名簿への登録

県議選

基準日三月十二日、登録日三月十三日、名簿縦覧三月十四日から十八日まで。

市議選

基準日四月十日、登録日四月十一日、名簿縦覧四月十二日から十六日まで。被登録資格は、いずれも年令満二十歳以上の日本人で、基準日に市内に住所を有し、山口市の住民票が作成された日、または山口市へ転入の届け出をした日から基準日まで、引き続き三か月以上山口市住民基本台帳へ登録されている人です。

戸・高杉旧宅、松陰神社、

川棚、シーモール、萩市内、青海島、湯本(入浴休憩)

△一泊コース
・関門橋、宇佐神宮、別府市内、観光、真木大宮、富貴

寺など史跡めぐり、津、フエリーで徳山

川石木根

「生氣」がもどった冬の田んぼ

名田島



黒々として、みるからに肥えた田に、麦の緑が濃くなって、生氣のある光景となっています。(昭和西で)

数年前の荒涼とした冬の田に比べ、今年は麦や玉ネギの「緑」が目立ち、「生氣」がもどったようです。「出稼ぎのない緑の名田島」を目指し、裏作の振興につとめる名田島では、裏作の作付率が40%になりました。

山口線湯田温泉駅のすぐ東側に、大きな草葺きの家があります。光永等さんのお宅で、ここは大歳の富田原町です。大きく背の高い入口の戸をあけて中に入ると、広い土間が昔ながらに残っていて、見上げると屋根裏に黒くくすばった太い梁(はり)が何本も組んであります。大きい



建物

ものは、その周囲が二・五程程もありです。厚さ五十センチの鴨居(かもい)三十センチの柱など、材料はすべて大ぶりで、さすがにこの地きつての豪農の家という風格です。お宅に残っている記録によると、文政十三年に建てられたとありますから、今から百四十八年前の建築ということになりま

周囲2.5mの梁(はり) 巨木を使った民家



光永家の大きなはり

す。この大きな木は、大内水上の山の本を切り出したというところで、ここへ運ぶ途中、このように大木を運ぶと、水上橋が落ちるから橋を通さないという土地の人びとに、酒の四斗樽(たる)の鏡をぬいて、橋の脇に置き、人びとがそれを飲んで残っています。お宅の人は、「大きな屋根です、葺き替えたいへんですが、子供たちもやはり昔ながらの姿がよいといえます。また近いうちにカヤで葺き替えようと思っています。しかし草屋根は火事がおそろしいので、その事だけは気をつけています。」と話しておられます。

山口万歩クラブ

「毎月の行事連絡が待ちどおしい」と、はりきり会員の多いのが山口万歩クラブ。「年をとっての健康には、歩くことが第一番」と一日一万歩あるこうというのがこの会の主旨です。現在会員は百七十人、主として五十歳以上、八十歳過ぎまでの年令の人たちです。会の発足は昭和四十年で、今年で十四年目、県下の万歩クラブの草分けです。毎月開いている約七時間の行程の一万歩あるく例会は、もう百六十回をかぞえています。例会の日には、雨でも雪でも行われますが、参加者はいつも六十名を

つどい



昭和40年の発会のとき

越す程の盛会です。会員の方は「事務局の藤村春彦さんが、いつもめんみつな計画をたてて知らせて下さるので、歩くのに興味があつす」ということです。会長の榎間辯さんは、「ただ歩いて健康を保つということだけでなく、身近かな史跡、文化財を訪ねて、任んでいる郷土を再認識しようという目的もあります。みなさんが毎回の例会を楽しみにして多くの参加者があるのは、歩くということだけでなく、歩きながら郷土史がまなべるという面白さがあるからでしょう。毎回八十歳すぎの方も参加され、こちらが元気づけられるほどです。いよいよ盛んにしてゆきたいものです」と語っておられます。

「草分け」の存在 歩いて郷土を学ぶ

市・県民税の申告書

税務便り

市・県民税の申告

相談会場を設けます

昭和五十四年度分の市・県民税の申告は、二月十六日から三月十五日までです。特に、国民健康保険料の所得の申告をかねていきますので、市・県民税のかからない人も申告が必要です。

市では、所得の計算方法や書き方などの相談に応ずるため、次のとおり、申告相談会場を設けます。また、三月十五日まで、市役所課税課で常時相談に応じます。

なお、所得税の確定申告書を提出した人は、市・県民税の申告は不要です。

日程

- ▽市役所第五会議室 二月十六日から二十一日までの日曜を除き、午前八時三十分から午後四時三十分まで。(土曜日は正午まで)
- ▽陶公民館 二月二十二日
- ▽佐山農協 二月二十三日
- ▽鑄銭司公民館 二月二十六日
- ▽名田島公民館 二月二十七日
- ▽二島農協支所 三月一日
- ▽嘉川公民館 三月二日
- 以上、時間は午前九時三十分から午後四時まで。
- ▽平川出張所 三月五日

(5)

われら



このたび、山口青年会議所
社会開発委員長として「そと
から見た山口」を六人の仲間
とまとめあげたのが、田村光
生さん(29)。宮野で石材工業



所を経営する人です。
市内への転出入者千五百人
に、生活環境、人情、祭りな
どのアンケートを実施し、山
口人が気付かない、山口の課

題をうきばりにしました。
「対象者の名簿集め、設問
の設定、宛名書き、集計、印
刷と仕事と両立させるのに、
苦労しました。しかし、住ん
でいるところに何か役にたて
ると思うと充実感はいつもあ

郷土を考え続け すごい充実感



山口J.C開発委員長
田村光生さん

持たれているようです。とこ
ろが、ぼくたちがあまり日頃
意識しない不向きもたくさん
できてきました。例えば、街中
の交通、商店街、公害といっ
たこと、特に若い層ほどその
傾向が強くなっています。これ
らの結果は、わたしたちにも
大きな課題です」と語る。
この調査は昨年、湯田温泉
再開発計画を取りあげた「起
点」に続く山口青年会議所の
一連のテーマ。来年は、この
調査をもとにして、さらに、
提言に取り組むという。
「こんな小さな積み上げ
が、山口の未来を創造してい
くとの確信をこの一年で持ち
ました」と田村さん。「たい
へん真面目で、責任感の強い
男です」とは、仲間の一致し
た委員長評です。

野犬の捕獲対策



問 近くの山や民家の床下な
どに野犬が住みついでい
ます。多い時は、十頭ぐらいい

答 山口保健所や市に寄せら
れた犬の害の苦情は、昨
年の四月から十二月まで二百五
十二件もあり、このうち二百七
件は、野犬のものです。

て、通学の児童がこわがって、
親が送り迎えしています。野犬
の捕獲体制はどうなっているの
ですか。
白石三丁目 八木田鶴子

これに対し、野犬対策にあた
る専任の技術員は、山口保健所
に一人で、多忙をきわめている
現状です。
最近の野犬捕獲方法は、野犬
以外に害がおよぶ危険のある薬
殺はとっておらず、捕獲器を使
用しております。現在では、そ
の捕獲器の数が少なく、来年度
は、もっと増やす計画です。

つくしが によつきり

一月十四日、平川の小川のほと
り、つくしの坊やが顔を出して
いました。例年ですと、立春のこ
ろ、ク一番つくしがおめえし、
話題になるのですが、一月早いつ
くしの坊やに、これを見つけた子
どもたちは、大よろこびでした。
しかし、この坊やたち、その後
の寒波襲来で、さぞふるえあがっ
たことでしょう。



おや、もう 暖冬の一月 上旬に拾う

一月十五日に銚銭司では、もう
麦が穂を出していました。ただし
この麦は、昨年夏刈り取ったあと
の麦わらを、畠に敷いていたもの
が、自然に発芽したものです。畑
のあちこちに北風に吹かれて穂を
出しているビール麦を、道ゆく人
びとは珍らしげに見て通っていま
した。



ムギの穂波 サワサワ

犬害をなくすために、ぜひ次
のことを市民のみなさんに実行
をお願いしたい。
。犬はつないで正しく飼う
。捨て犬は絶対にせず、不要の
犬は、保健所にひきとつても
らう
。餌になるものを野犬のあさり
そうなどところに置かない
(衛生課)

- ▽吉敷公民館 三月六日
 - ▽大内公民館 三月七日
 - ▽宮野出張所 三月八日
 - ▽小鮭公民館 三月九日
 - ▽仁保公民館 三月十二日
 - ▽大歳公民館 三月十三日
- 以上、時間は午前九時から
午後四時まで。
また、申告相談には、印鑑、
生命保険料、社会保険料、医
療費などの領収書、証明書、
源泉徴収票など計算に必要な
書類と申告書用紙を必ず持参
してください。

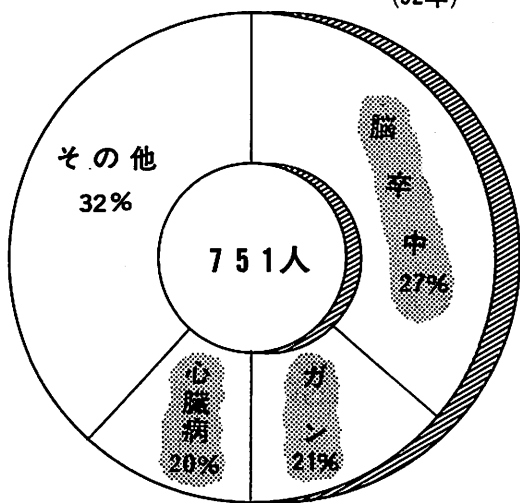
贈与税の申告は 二月一日から

贈与税は、個人から財産を
もらったときに、もらった人
にかかる税金です。
昭和五十三年中に、もち
つた財産の価格が基礎控除額
の六十万円をこえる人は、二月
一日から三月十五日までに申
告と納税が必要です。くわし
くは、山口税務署②二一三
四〇へ。
元ソ連抑留者の人
「ご連絡ください」

終戦後、ソ連に抑留された
旧軍人、軍属および開拓義勇
団の人やその遺家族の人の実
態調査を行っていますので、
戦後現在地へ転入された人は
ご連絡ください。
連絡先 全国戦後強制抑留補
償問題協議会吉山支部
(名田島西開作下春種盛男
②小郡局二一五〇三五)
電話は夜間に願います。

2月1日～7日 成人病予防週間

山口市民の死因 (52年)



二月一日から一週間は、「成人病予防週間」です。おそろしい成人病に対する知識を身につけ、生活の中でこれを防ぐ努力をしていこうというものです。

そこで、成人病の実態と市の保健婦さんにまとめてもらった「脳卒中の予防のための日常生活」といったものを紹介します。

成人病とは：

人間の体は、年をとると老化現象がおきてきます。これは、しわがふえ、髪の毛がうすくなるなど目にみえる現象とともに、血管の壁が厚くなったり、やわらかみがなくなったりします。

この老化現象でおこる病気を成人病といい、年齢で

死因は：

昭和五十二年になくなられた七百五十一人の山口市民のうち

脳卒中の予防 防ぐ生活習慣の励行

脳卒中とは：

成人病のうちで、最も多いのが脳血管疾患、よく脳卒中といわれるものです。脳の血の流れの障害によって、重ければそのまま死亡、助かっても手足や言葉が不自由になります。

日本人に古くから多い病気でよく脳溢血、中気、中風ともいわれます。

要注意は：

動脈硬化のある人が急な寒さとか、イライラとかおこったりすると血圧が急に上り、脳卒中をおこしやすくなります。したがって高令者・高血圧者・アル

悲劇は：

成人病は、四十歳頃から多くなりますが、特に働き盛りの人を突然みまうという例も多いです。そして、大黒柱を失ない、社会にも、家庭にも、悲劇をもたらすおそろしい病気です。

日常生活は：

高血圧が原因となりやすいので、まず、血圧の管理が必要です。

規則正しい生活をするよう心がけましょう。

休養と睡眠を十分にとりましょう。

肥満は、高血圧症、動脈硬化の窓口です。体重のコントロールが必要です。

肥満防止、気分転換のためにも適度な運動をしましょう。

心配、イライラ、興奮は、禁物です。

寒さから身を守りましょう。

塩分制限と肥満防止の食生活を心掛けることです。

検査・相談は：

四十歳を過ぎたら、異常がなくとも年に一度は検診を受けることが必要です。脳卒中の検査には、診察、尿検査、血圧測定、身体計測、眼底検査、心電図検査などがあります。

市でも、年一回医師による四十歳以上六十五歳未満の人を対象に、循環器検診を行っているほか、毎週月曜日の午後市役所市民ホールで保健婦による健康相談を行っています。

また、南部地区と仁保地区でも曜日を決めて、健康相談を実施しています。

コール多飲者は動脈硬化になりやすいといわれます。また、脳卒中は遺伝するとみられやすいですが、むしろ日常の食事や仕事の生活習慣にあると考えられています。

技能職員の採用試験

市立学校、保育園など給食調理

職務内容 学校、保育園、小ホールで教養・作文と適性検査

福祉施設の給食調理

採用予定 若干名

受験資格 昭和三十三年四月

また、各出張所備え付け

市立学校、保育園など給食調理

二月二日から三十六年四月一日までに生まれた女子

の「受験申し込み書」で、

一次試験 二月二十二日午

二一山口市役所職員課へ

前八時五十分から市民会館 持参してください。

入札参加資格申請を二月末

市が発注する物品の製造の請

負、買入れ、または物品の売

出してください。

市物品の買入れなど

入札参加資格申請を

なお、申請用紙・詳細の問

い合わせは、市役所出納室

定用紙によって「指名競争

二一四一一へ。

両親が共働きや母子・父子

家庭で、下校後他に生活指導

する人のいない新小学校一年

生を下校時から午後五時頃ま

まで、市福祉センター備え付

留守家庭の学級

入級児募集

募集します。

募集人員はいずれも若干

名、二月十三日から二十八日

での申し込み書で同センター

②二一七二二一へ。

なお、育成料は、一か月千

三百円です。

(7)



▲さかんな声援

1月14日、佐山地区は訪問駅伝を行いました。部落代表の力走とあって、部落に入ると、さかんな声援、選手も声援に元気づけられ、ガンバッていました。



▲交通遺児のため新春バザー

山口青年団体連絡会は、元旦、山口大神宮参道で、新春バザーを行いました。仕出しはてんでこまいでしたが、この益金5万円を交通遺児奨学資金として市社協へ寄付しました。



▲寒風の中で、探鳥会

1月21日、冬の水辺の探鳥会が樫野川河畔で開かれ、参加した40人はつめたい北風の吹く川辺で、望遠鏡などで鳥をじっくり観察しました。



◀ひたいに汗して
一月七日、宮野子ども会の新春球技大会が行われました。ひたひたには汗がびっしょり、懸命にボールを追いました。



▶親と子で粘土をこねる
一月二十一日児童文化センターで親子の楽焼講座が開かれました。参加した二十八人の親と子は、粘土をこね、羊や土鈴を協同して作りあげました。



市民同和教育研修講座に参加された市民の皆さんの声が届きました。

。同和問題の歴史的な面、身近な事例、全国的な事例を聞いて、差別により多数の人々が苦しい経験を強いられていたことをはだに感じました。市民感情の中には、封建的なものが根強く残っているのではと思われま

す。このような講座で一人でも多くの理解者が得られるのではないのでしょうか。

(会社員・男)

。このような講座にはじめて参加し、学習の積み重ねがほんとうにたいせつだと思いました。各地区の行事を利用され、同和問題解決のための呼びかけをしたらどうでしょう。おたがいに偏見を正し、同和問題解決のため努力していきたいと思

います。特に、青年の同和教育への積極的参加を望みます。

(婦人会会員)

。一般市民でも、年代や性別環境等の違いで考え方もずいぶん違いがあると思われま

す。年代別と性別、地区と地区外の対話や交流がたいせつではないでしょうか。

講座の中に行政にたずさわ

市民同和教育講座
への市民の声

っておられる幹部の方のお考えを聞く機会があったらよかったですと思いました。

(青年団員・男)

。同和教育は、学校教育や社会教育の中で或る程度進められていると思いますが、各職場での同和教育が不十分ではないでしょうか。

。不理解者が多い職場の中で、職員同志の話の中に平気で部落差別的な発言があっても、それを正しく理解させる

ようなことができません。不仲になってしまう結果が多いようです。その場で問題の中味をとり上げ、理解させていくための指導が職場の中に必要だと思います。(公務員・女)

。研修によって、同和問題の理解を深め、偏見をとり除くことはもちろんですが、事業に対するせん望差別についても、同対審答申や特別措置法の正しい理解にた

った同和問題解決への方途を、しっかりとしたものにしていきたいと思

います。(同和教育推進委員・女)

講座受講後、多数のご意見をお寄せくださいまして、ありがとうございます。その中から一部を掲載させていただきました。皆さんの貴重なご意見は、これからの教育実践に活かしていきたいと思

不燃物の収集日

出張所地区

- 2月 平川14日、大内16日、小鯖19日、吉敷21日、大歳23日、仁保26日、宮野27日
- 3月 嘉川1日、陶、鋳銭司2日、佐山3日、名田島、秋穂二島5日

転居などで水道使用中止のときは

早目に連絡を

3月、4月は転居の多いときです。家の新築や、人事異動で転居するときは、水道の使用を中止し、料金の精算をしなければなりません。少なくとも転居予定日の3日前までに、使用者番号を確認のうえ、市水道局業務課⑨2-0004に連絡ください。なお、転居完了まで水の使用はできません。

雪との出会い

市民スキー講習会

上達正しい基礎から、楽しく安全なスキーを市スキー連盟では、次のとおり講習会を開きます。

- 日時 2月17日午後11時市民会館前出発 18日午後3時帰着
- 場所 大佐山スキー場(島根県)
- 講習内容 初、中、上級者に分け講習
- 指導者 全日本スキー連盟公認指導員
- 参加料 5,000円
- 人員 50名
- 申し込み 2月14日までに杉本スポーツ内山口市スキー連盟事務局(電5-1234)へ

防火ポスター、習字

入選作きまる

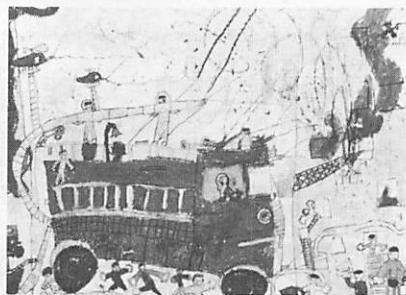
昨年の秋季火災予防運動行事として、市内の小、中学校児童生徒から募集した防火ポスター769点、防火習字700点の中から次の児童、生徒が入選し、県審査に出品されます。

防火ポスター

△西山貞文(宮野小1年) △上野孝浩(良城小4年) △中島信行(宮野小5年) △磯部優子(大殿小5年) △若村明子(白石小6年) △川元龍夫△野上淳子△友末久美△村田直子△田原伴子(以上付属中3年)

防火習字

△小野将彰(二島小1年) △山下仁(白石小2年) △柿並朝恵(宮野小5年) △岡智明(宮野小6年) △重富優子(陶小6年) △福島美佐代△亀井八重子△重富悦子(以上瀧上中1年) △重村恵子(瀧上中2年) △津山千鶴子(瀧上中3年)



防火ポスター西山君の作品



今日も元気で遊ぶ幼稚園の子どもたち。もうすぐ新入学ですよ。それには「入学通知書」をもう一度確認してください。

今年四月、小学校に入学されるお子さんに「入学通知書」を一月二十五日に送りましたが、届きましたか。

該当児童は、昭和四十七年四月二日から四十八年四月一日までに生まれた児童、就学義務猶子の児童、日本国籍を有しない

児童で、入学児に該当し、保護者から申し出のあった人です。該当児童で入学通知書が届かない人は、市教育委員会学校教育課にお問い合わせください。また、入学式は、名田島小学校が四月九日、他の小学校は四月十日に行われます。

小学校入学のみなさん

「入学通知書」は届きましたか

急ぐ用事は『110番』



ダイヤルです。山口署で、昨年中に約二千二百件(二日六件)の事件や事故の一一〇番の通報を受けています。

警察官がすぐ現場に来て処理してほしい「事件や事故」はためらわずに通報してください。通報する時は、あわてず落ち着いて次のような順序をお願いします。何があったか(交通事故盗難など)。いつあったか(今から何分前)。どこであったか(わかりやすい目標物)。あなたの住所、氏名、電話番号。急がない問い合わせや連絡は電二一五二二二(山口警察署)へ。

映写会—県視聴覚センター

日時 2月10日午後1時から
場所 県視聴覚センター
プログラム 明治維新への歩み、漱石の世界、石の文化、東海自然歩道
入場料 無料

山口県化石写真展

県内から出土した化石の写真100点を展示
期間 2月1日から28日まで
場所 県立図書館2階

県営住宅空き家入居予定者

市内にある平川、御堀、恋路の県営住宅で「空き家が生まれた場合の入居予定者」を募集します。
受付期間 2月14日から16日まで
場所 山口土木事務所
申し込み書配布 2月5日から山口土木事務所(電2-1070)か県住宅課

県建国記念日奉祝大会

主催 県建国記念日奉祝会
奉祝祭典 2月11日午前9時 山口大神宮
日の丸行進 午前9時30分山口大神宮出発、市中行進
祝賀式 午前10時30分 市民会館

広島身体障害者職業訓練校前期(4月)訓練生募集

科目 電子機器科、縫製機械整備科、洋裁科、機械製図科、表具科、義肢装具科、一般事務科、軽印刷
期間 1年間
応募期限 2月28日(第1回) 3月22日(第2回)
資格 義務教育修了または同程度以上の学力を有する人で、日常生活に必要な動作が可能であること。
応募先 最寄りの公共職業安定所を通じて、広島市宇品東4丁目1-23 広島身体障害者職業訓練校(電082254-1766)へ

交通事故の相談は

「保険請求相談センター」へ

社団法人日本損害保険協会では、自動車による交通事故に関し、自動車損害賠償責任保険や任意自動車保険の請求の相談を、無料で引き受ける「山口自動車保険請求相談センター」を駅通り二丁目鶴原ビル内に設けています。平日は午前九時三十分から午後四時三十分まで(土曜日は正午まで)専門の相談員が相談に応じています。

2月の休日当番医	日	外 科 系				内 科 系					
		病院名	電 話	病院名	電 話	病院名	電 話	病院名	電 話		
	4	鴻城病院	山口2-0166	吉武医院	秋穂 2330	湯田医院	山口2-1739	田中医院	小郡2-2325	共立病院	阿知須2200
	11	坂本整形外科	山口5-5566	林病院	小郡2-0411	吉松内科	山口2-7397	豊嶋医院	小郡2-0706	賀屋医院	二島 2033
	12	済生会山口病院	山口2-2430	共立病院	阿知須2200	田中医院	山口7-0053	河端医院	小郡2-3820	村田医院	嘉川 2510
	18	山口赤十字病院	山口2-0680	嘉村外科	小郡2-2513	野口医院	山口2-2427	岡村医院	小郡3-2053	藤井医院	二島 2002
	25	山口病院	山口2-1191	相川医院	四辻 2177	野瀬内科小児科	山口7-2655	岩崎医院	小郡3-0637	有富医院	秋穂 2705

診療時間は8時30分から17時30分

歯科は県口腔センター 吉敷下東(3・1820)へ。9時から15時