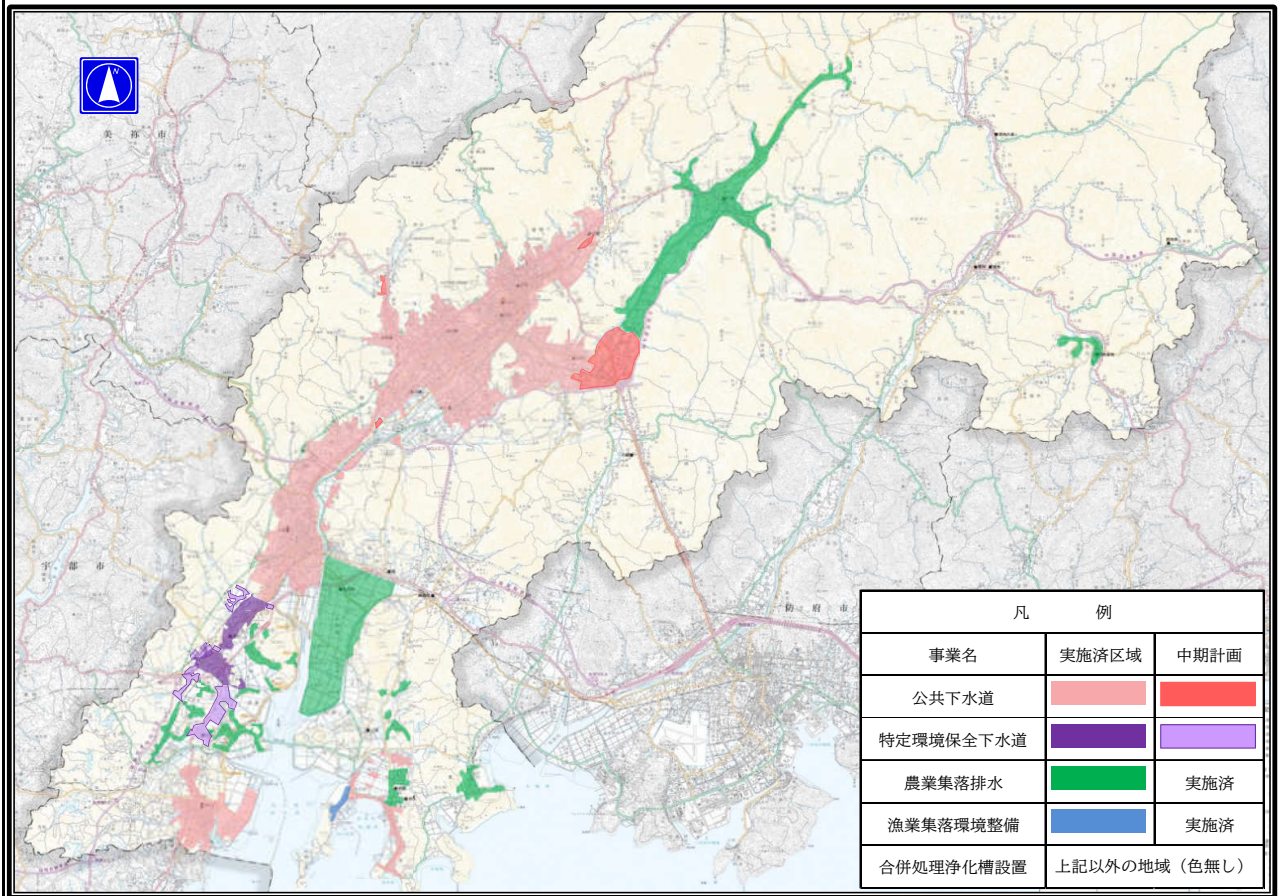


山口市汚水処理施設整備アクションプラン

■目標年次 令和12（2030）年度

■手法毎の汚水処理整備区域（区域図）



■整備計画

① 整備スケジュール

計画区分	事業	事業内容	1	2	3	4	5	6	7	8	9	10
			令和3年	令和4年	令和5年	令和6年	令和7年	令和8年	令和9年	令和10年	令和11年	令和12年
施設整備	下水道	未整備地域の整備										
	浄化槽	浄化槽設置整備事業										
実行メニュー	下水道	期間短縮手法による整備検討										
	浄化槽	合併処理浄化槽設置助成事業										

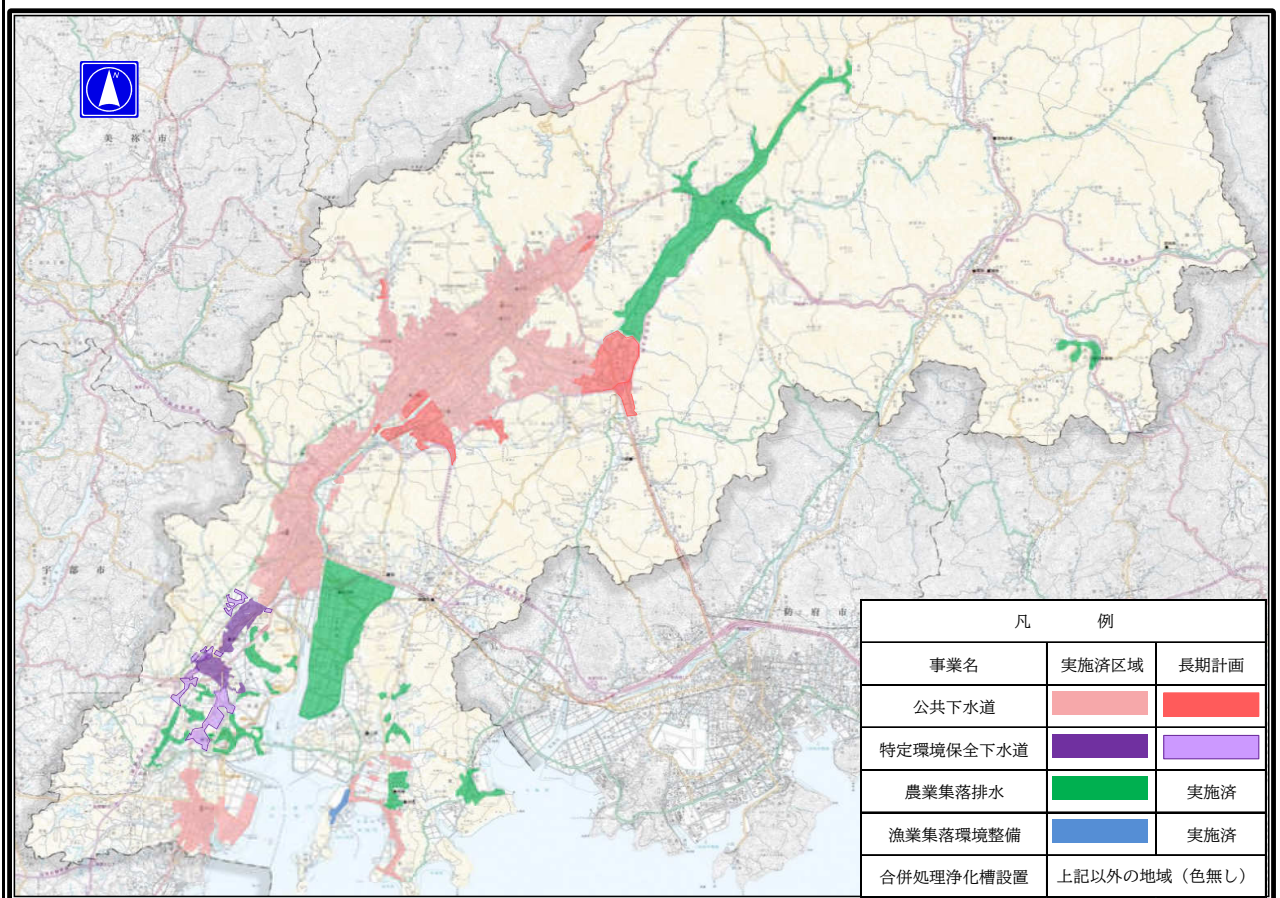
② 目標値及び概算事業費等

計画行政人口 (R12)	179,915 人	全体	公共 下水道	集落排水 施設	浄化槽		その他	早期概成手法	備考
					個人 設置型	市町村 設置型			
整備手法	整備人口（人）	172,718	137,921	7,950	26,847				【下水道】 ・整備エリアの選定 ・道路線形にあわせて施工、クイックプロジェクト手法等の活用し、コスト縮減及び工期短縮を図り早期に未整備地区を解消する。 【集落排水】 ・整備完了済。 ・施設の統廃合を検討 【合併処理浄化槽】 ・単独処理槽、汲み取り便槽から合併処理浄化槽への転換を図るための助成制度の拡充。
	整備面積（ha）	4,429	3,953	476					
目標値	汚水処理人口普及率	96%	77%	4%	15%				
概算事業費	総建設事業費（百万円）		184,079						
	年間維持管理費（百万円／年）		2,080	160					
	整備人口一人当たりの建設費（千円／人）		1,335						
実行メニュー	期間短縮手法による整備検討		○						
	合併処理浄化槽設置助成事業				○				

山口市汚水処理施設整備長期計画

■目標年次	令和27（2045）年度
-------	--------------

■手法毎の汚水処理整備区域（区域図）



■整備計画

① 長期的な整備・運営管理内容

課題1	全体計画区域内の整備完了は長期であり、今後は施設の老朽化対策とあわせ事業費が増大する。（公共下水道）
課題2	未着手の集合処理区があり、今後の整備のあり方を検討する。（公共下水道・合併処理浄化槽）
課題3	施設の老朽化による改築更新、処理場等の統廃合を検討する。（農業集落排水・漁業集落環境整備）
課題4	合併処理浄化槽の適正な維持管理や定期検査等の実施について啓発が必要。（合併処理浄化槽）

② スケジュール

計画区分	事業	事業内容	11	16	21	25
			令和13年度	令和18年度	令和23年度	令和27年度
実行メニュー	下水道	既計画区域整備・改築更新	■	■	■	■
	下水道	新規事業化検討	■	■	■	■
	集落排水	改築更新・統廃合の検討	■	■	■	■
	浄化槽	適正な維持管理の啓発	■	■	■	■

③ 目標値及び目標指標

長期的な整備・運営管理

計画行政人口 (R27)	159,711 人	全体	公共 下水道	集落排水 施設	浄化槽		その他	早期概成手法	備考
					個人 設置型	市町村 設置型			
整備手法	整備人口（人）	156,516	128,327	6,139	22,050				
	整備面積（ha）	5,014	4,538	476					
ベンチマーク	汚水処理人口普及率	98%	80%	4%	14%				
概算事業費	総建設事業費（百万円）		204,819						
	年間維持管理費（百万円/年）		2,249	165					
実行メニュー	既計画区域整備・改築更新		○						
	新規事業化検討		○						
	改築更新・統合の検討			○					
	適正な維持管理の啓発				○				