

山口市 ため池ハザードマップ 石堤

諸元	石堤	砂止	大堤
堤高	3.5 m	6.0 m	7.6 m
貯水量	1,000 m ³	6,000 m ³	17,800 m ³

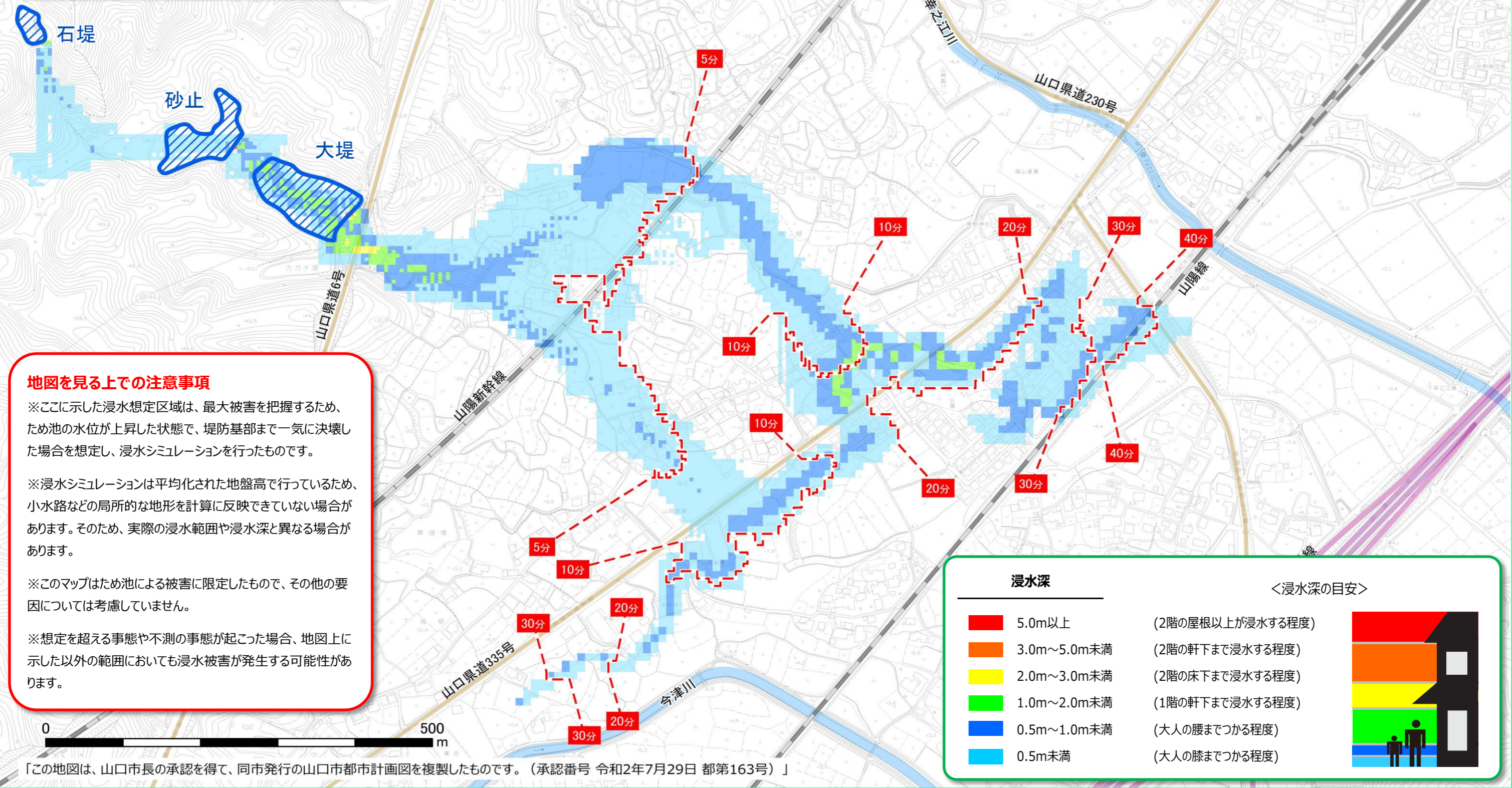
地図記号

- ため池
- 緊急避難場所
- 公共施設

避難場所

第一場所 嘉川地域交流センター

第二場所 近隣の小中学校等を開設します。
※開設時には市からお知らせします



地図を見る上での注意事項

※ここに示した浸水想定区域は、最大被害を把握するため、ため池の水位が上昇した状態で、堤防基部まで一気に決壊した場合を想定し、浸水シミュレーションを行ったものです。

※浸水シミュレーションは平均化された地盤高で行っているため、小水路などの局所的な地形を計算に反映できていない場合があります。そのため、実際の浸水範囲や浸水深と異なる場合があります。

※このマップはため池による被害に限定したもので、その他の要因については考慮していません。

※想定を超える事態や不測の事態が起こった場合、地図上に示した以外の範囲においても浸水被害が発生する可能性があります。

浸水深

	5.0m以上	(2階の屋根以上が浸水する程度)
	3.0m～5.0m未満	(2階の軒下まで浸水する程度)
	2.0m～3.0m未満	(2階の床下まで浸水する程度)
	1.0m～2.0m未満	(1階の軒下まで浸水する程度)
	0.5m～1.0m未満	(大人の腰までつかる程度)
	0.5m未満	(大人の膝までつかる程度)

＜浸水深の目安＞

「この地図は、山口市長の承認を得て、同市発行の山口市都市計画図を複製したものです。(承認番号 令和2年7月29日 都第163号)」