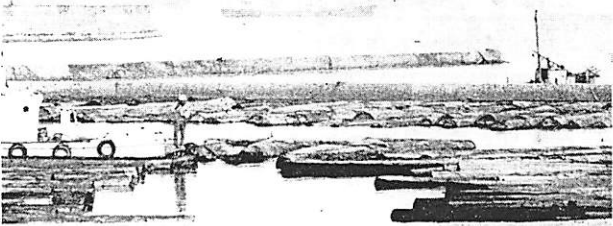


山口県吉敷郡阿知須町
発行 阿知須町役場
電話 1番・千754-12
印刷 阿知須砂屋よしの印刷

広報 あじす No.248

町の住民登録人口
(47年6月30日現在) 前月比
世帯 2,005世帯 +1
人口 8,030人 +3
(男3,798人 女4,232人)
(国勢調査昭和45年10月1日)
世帯 2,008世帯
人口 8,030人
(男3,730人 女4,305人)



山口港が開港(国際貿易港)に指定されてちょうど一年。将来はこの港が本町の発展に大きく寄与するものと期待されていますが、この一年間にどれだけ影響があったのでしょうか、一年間の歩みを記してみましよう。

「開港」指定から満一年

木材積んで二十隻入港 税関も正式に「出張所」

山口港 三つ本町
の油倉は山本運業阿
知須板工場が創業開
始した年、三十八年
十月から板工場の原
本を積込輸送船に
港するようになった。
港するようになった。
港するようになった。

佐藤 古吉さん
国民年金の保険料
七月から百
円ずつ引かれた。
国民年金の保険料
七月から百
円ずつ引かれた。

水道の節水
夏の水の使用量は
かなり多くなる。
水道の節水
夏の水の使用量は
かなり多くなる。

野鳥は許可を
受けて飼おう
無許可の鳥を飼う
は違法行為です。
野鳥は許可を
受けて飼おう

7月の行事予定
10~14日 一般住民検診
11日 育児相談
12日 青年文化教室
14日 農業委員選挙投票日
15日 心配ごと相談
16日 保護司会山口地区総会
町内野球大会
町内PTA研究集会
町内PTA研究集会
町内PTA研究集会

ベルが鳴ったら...
訪問してください
ひとり暮らしに
愛のベル
「病気のときは、このベル
を借りよう」というわけだ。

暑さに負けぬよう
ツツギがある暑さの多い
い季節です。
暑さに負けぬよう
ツツギがある暑さの多い

リズムある生活
町内の小学校は
七月十日から
夏休みに入ります。

「病気のときは、このベル
を借りよう」というわけだ。
訪問してください
ひとり暮らしに
愛のベル

「病気のときは、このベル
を借りよう」というわけだ。
訪問してください
ひとり暮らしに
愛のベル

「病気のときは、このベル
を借りよう」というわけだ。
訪問してください
ひとり暮らしに
愛のベル

「病気のときは、このベル
を借りよう」というわけだ。
訪問してください
ひとり暮らしに
愛のベル

「病気のときは、このベル
を借りよう」というわけだ。
訪問してください
ひとり暮らしに
愛のベル

「病気のときは、このベル
を借りよう」というわけだ。
訪問してください
ひとり暮らしに
愛のベル

「病気のときは、このベル
を借りよう」というわけだ。
訪問してください
ひとり暮らしに
愛のベル

「病気のときは、このベル
を借りよう」というわけだ。
訪問してください
ひとり暮らしに
愛のベル

「病気のときは、このベル
を借りよう」というわけだ。
訪問してください
ひとり暮らしに
愛のベル

