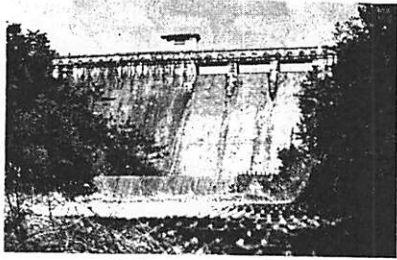




録音盤

成人代表として 田政明 (砂三)

なごがあつてはいいけれど、自責任を持つことができない... 分の身代りとしてさきわい入るす。



万年池に8種類のカモが えん堤がすばらしい江畑池

あじす再発見

本町の面積は三、四万平方メートル... 水田が三〇〇ヘクタール(約五、二八平方キロ)で、このうち...

火を使う人なら できる火のあと始末 春の火災予防運動

二月二十八日から三月三日まで... 春先は空気が乾燥し、大きな火災が起りやすき季節です。



山火事防止

町内あじす

徒歩での出初式... 燃料八十リットル節約... 町内あじすの活動内容に関する記事。

国保会計は赤字

四十七年度決算を認定... 本年国保、認定額等は一月二十一日発表、四十七年度決算を認定しました。

チリ紙も標準価格に

このチリ紙は標準価格に... 国保会計の赤字に関する補足情報。

精神薄弱児者に療育手帳を交付

精神薄弱児(者)に療育手帳を交付... 療育手帳の交付に関する記事。

役場窓

岸吉の家にもなる木を植えたが、今、あちむしよう... 役場窓の投稿記事。

慶弔録

出生(おすこやか) 吉田利雄 長男 昭和二十四年三月... 慶弔録の投稿記事。

みんなのひろば

あなたの文芸作品やご意見お気づきのことなど未発表のものをお寄せください。 走る 阿知須中一年 江本 忠志

短歌 岩田 幸枝 粉雪舞う山田を散らすら 勸め 岩田 幸枝