


(様式1)



山口市

報道資料

令和4年12月23日

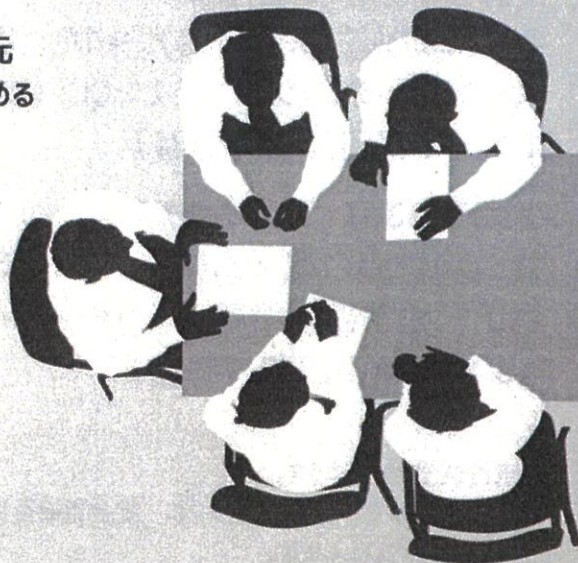
1 件 名	企業訪問バスツアー2023について
2 日 時	令和5年3月14日(火)・17日(金)
3 場 所	山口市、宇部市、萩市、防府市、山陽小野田市
4 内 容	<p>就職活動を控えた大学、短大、高専、専門学校等の学生の本格的な就職活動が始まる前に、企業研究の一環として、山口県央連携都市圏域(以下「山口県央部」という。)の企業の魅力や仕事に触れてもらうバスツアーを、次のとおり実施し、この度募集を開始します。</p> <p>○開催日程 令和5年3月14日(火)・17日(金)(両日の参加も可能)</p> <p>○訪問企業 別添チラシ参照(各日3社訪問)</p> <p>○対象者 山口県央部での就職を考えている大学、短大、高専、専門学校の学生</p> <p>○定 員 20名(最小催行人員5名)</p> <p>○参加費 無料</p> <p>○募集方法</p> <ul style="list-style-type: none">・次の専用フォーム(URL、QRコード)から申込 https://docs.google.com/forms/d/e/1FAIpQLSc6W0sSIKHIAipzJDHt-lbRXmJhur8iG6vDUpLYKKelYGg-Iw/viewform  <ul style="list-style-type: none">・次のウェブサイトからも申し込みできます。 (すむ住む山口) http://www.sumusumuyamaguchi.jp (市ウェブサイト) https://www.city.yamaguchi.lg.jp/soshiki/26/131630.html <p>○申込〆切 令和5年2月14日(火)</p>
5 問い合わせ	山口市農林水産部定住促進課(担当:中村) TEL 083-934-4646 E-mail teiju@city.yamaguchi.lg.jp

企業訪問バスツアー2023

山口県央部には、産業団地への誘致企業や地域できらりと輝く地元企業など魅力ある会社がたくさんあります。本格的な就職活動が始める前にやまぐちで働く自分をイメージしてみませんか。

【開催日】 ①2023年3月14日（火）
②2023年3月17日（金）

【料金】 無料
【応募締切】 2023年2月14日（火）
【対象者】 山口県央部での就職を考えている大学、短大、高専、専門学校の学生
【定員】 20名（最少催行人員5名）
【添乗員】 各日、新山口駅より1名同行
※山口県外からの参加者には来県交通費の半額を補助（裏面参照）



3/14 萩・山口・防府コース

株式会社ネットケアサービス（萩市）



半導体など「ものづくり日本」の技術と経済を担ってきた製造業や様々な企業のミッションクリティカルなインフラネットワークの設計・構築・運用・保守そしてソフトウェア開発をワンストップで手がけている会社です。

株式会社コア（山口市）



私たちは山口市に拠点を置くソリューションカンパニーです。「創造の先に感動を」をテーマとし、ITサービス開発、Webプロモーション、SNS広告、イベント企画運営、広告全般、クリエイティブデザイン、印刷など幅広い角度からお客様を支えています。

中村被服株式会社（防府市）



来年で創業100周年を迎える縫製メーカーです。KIRINJIブランドで有名な園児服や小中高・企業・官公庁の制服、保冷BOXの企画・製造・販売事業を展開しています。毎年、新しい人材を採用して常に若返りを図っています。

3/17 山口・宇部・山陽小野田コース

株式会社ヒロタニ（山口市）



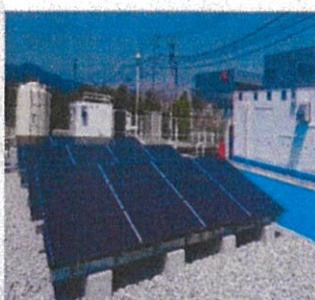
昭和26年に創業し、現在は自動車部品の製造と販売を行っています。「音・美・熱」をテーマとした心地よい空間づくりを目指しており、主に音に関わる自動車の内装部品と外装部品を製造しています。

株式会社ダイテック（宇部市）



私たちは「複雑な情報をわかりやすく伝える技術」で、目的に応じて多様なコンテンツを制作・配信しています。新しく宇部の地に事業所を構え、マニュアル制作やシステム開発、DX推進などお客様の企業価値や商品価値を高めるコンテンツを提供しています。

長州産業株式会社（山陽小野田市）



「世の中をより良くしたい」私たち長州産業は、そんな豊かな未来を創るため、一歩ずつ果敢に挑戦を続けています。次世代エネルギーの開発や半導体製造装置の設計など様々な事業を行っているため、この機会にぜひ体感してください★

ツアー詳細・お申込み方法は裏面をご覧ください



ツアー行程

※参加については、両日の参加も、1日だけの参加もどちらも可能です。

2023年3月14日(火)

9:00新山口駅(出発) → 10:00(株) ネットケアサービス → 11:40 彦六又十郎
(ランチミーティング) → 14:00(株) コア → 16:00 中村被服(株) →
17:50新山口駅(到着)

2023年3月17日(金)

9:00新山口駅(出発) → 9:20(株) ヒロタニ → 11:00(株) ダイテック →
12:20宇部市役所(ランチミーティング) → 14:40 長州産業(株) →
16:30新山口駅(到着)

※旅行代金は無料です。

※集合場所までの往復交通手段、交通費は各自でご負担ください。なお、来県交通費の補助制度については申込者に別途ご案内いたします。

※ツアーの移動はすべて貸切バスです。(利用バス会社: おおすみ観光(株))

※参加にあたっては、新型コロナウイルス感染症の感染予防のため、検温やマスク着用、バス乗車時の手指消毒などにご協力ください。また、発熱や咳、倦怠感などの症状がある場合は参加を控えていただきますようお願いいたします。

YY! ターン支援交通費補助金制度

①交付の対象となる経費

居住地から山口県内への公共交通機関(タクシーを除く)による
往復交通費(実費)

→居住地から山口県内の最初の到着地までの交通費+山口県内の
最後の出発地から居住地までの交通費

②補助率等

1/2(上限額3万円)

【お問合せ】 山口市定住促進

TEL.083-934-464

Eメール: teiju@city.yamaguchi.lg.jp

お申込み方法

2023年2月14日(火)までに、
googleフォーム(下記二次元コード)より
お申込みください。



旅行条件書(要約)お申込みの際には必ず旅行条件書(全文)をお受け取りいただき、事前に内容をご確認の上お申込みください。

●募集型企画旅行契約

この旅行は、一般財団法人山口観光コンベンション協会、山口県山口市惣太夫町2-1、山口県知事登録旅行業第2-140号。以下「当社」といいます。)が企画・実施する旅行であり、この旅行に参加されるお客様は当社と募集型企画旅行契約(以下「旅行契約」)を締結することになります。また、旅行条件は下記によるほか、別途お渡しする旅行条件書(全文)、出発前にお渡しする最終日程表と称する確定書面及び当社旅行業約款募集型企画旅行契約の部によります。

当社の定める旅行契約については、法令または一般に確立された慣習によります。

●契約の申込み及び契約成立時期

- ①お申込みの際には、所定の申込書に所定の事項を記入し、お申込みください。
- ②電話、郵便、ファクシミリその他通信手段でお申し込みの場合、当社が予約の承諾の旨を通知した後、申込書の提出をしていただきます。
- ③旅行契約は、当社が契約の締結を承諾し、お申込金を受領したときに成立するものとします。
- ④申込金(おとり): 旅行代金全額

●旅行中止の場合

ご参加のお客様が当パンフレットに明示した最少催行人数に満たない場合、当社は旅行の履行を中止する場合があります。この場合、旅行開始日の前日から起算してさかのぼって13日目に当たる日より前に連絡させていただきます。

●旅行代金に含まれるもの

旅行日程に明示した、貸切バス代、食事代及び消費税額。
これらの費用は、お客様の都合により一部利用されなくても原則として払い戻しいたしません。
(コースに含まれない交通費等の諸費用及び個人的費用は含まれません。)

●国内旅行保険への加入について

ご旅行中、けがをした場合、多額の治療費、移送費等がかかることがあります。また、事故の場合、加害者への損害賠償請求や賠償金の回収が大変困難である場合があります。これらを担保するため、お客様ご自身で充分な額の国内旅行保険に加入されることをお勧めします。

●事故等のお申し出について

旅行中に、事故などが生じた場合は、直ちに最終日程表でお知らせした連絡先にご通知ください。(もし、通知できない事情がある場合は、その事情がなくなり次第ご通知ください。)

●個人情報の取り扱いについて

当社は、旅行申込みの際に提出された申込書に記載された個人情報について、お客様との間の連絡のために利用させていただきますが、お客様がお申込みいただいた旅行において、運送、宿泊機関等の提供するサービスの受領のための手続きに必要な範囲内で利用させていただきます。

●旅行条件・旅行代金の基準

この旅行条件は、2021年4月1日を基準としております。また、旅行代金は2021年4月1日現在の有効な運賃・規則を基準として算出しております。当社がいかなる場合も旅行の再実施はいたしません。

お申込み・お問合せ

一般財団法人山口観光コンベンション協会

メール: info@yamaguchi-city.jp

〒753-0042 山口県山口市惣太夫町2-1 JR 山口駅2階

電話: 083-933-0088 / FAX: 083-933-0089

(営業時間: 月曜~金曜9:00~17:30 土日祝祭日は休業)

総合旅行業務取扱管理者: 藤井 忠

※旅行業務取扱管理者とは、お客様の旅行を取扱う営業所での取引責任者です。ご旅行の契約に関し担当者からの説明にご不明の点がありましたら、ご連絡なく上記の旅行業務取扱管理者にご質問ください。

旅行企画・実施: 一般財団法人山口観光コンベンション協会 山口県知事登録旅行業 第2-140号
〒753-0042 山口市惣太夫町2-1

<企業訪問に関するお問合せ>

山口県央連携都市圏域 移住・定住促進事業実行委員会(事務局: 山口市定住促進課)

〒753-8650 山口県山口市龜山町2-1 山口市役所3階

TEL: 083-934-4646 Eメール: teiju@city.yamaguchi.lg.jp