

平和憲法と呼ばれる憲法をもち、平和を願い、文化を進展させ、よく働く日本国民が、間もなくやってくる「勤労感謝の日」を迎えるのも喜ばしいことです。

町場印刷所 徳地町印刷所 徳地町印刷所 徳地町印刷所

徳地町報

11月の税金 第5期 国民健康保険税 納期 11月30日までです 早めにお納めください。

解説 No.1 過疎地域対策緊急措置法

山振、辺地法と共存できる

本号からシリーズで本町の過疎対策の概要を解説しようとするが、過疎対策の全貌は、過疎地域対策緊急措置法といふ法律で、自治大臣が公布することによって、現在、全国で七百七十六市町村

徳地町の過疎対策

山村振興辺地開発と共存共栄できる

この法律は、過疎対策に際して、過疎地域と山村振興法との共存共栄を図ることを目的として、山村振興法や「辺地に係る公共的施設の総合整備のための財政上の特別措置等に関する法律」の適用を受け、い

過疎地域とは、法で定める二つの要件、人口減少率Vこれは昭和四十年の国勢調査人口が、昭和三十五年の国勢調査人口が十%以上減少していること。△平均財政力指数Vこれは昭

検察官の不起訴処分

不満の人は検察審査会へ

検察審査会とは

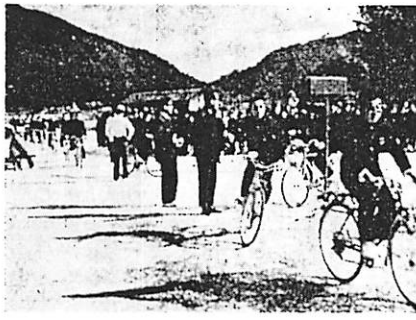
新しい憲法のもとに、日本の政治を明るくするために、いろいろの民主的な新しい制度が生れ

検察審査会の仕事

詐欺とか横領、おとし、交通事犯、暴行その他、いろいろの犯罪によって、被害を受けた人が

検察審査会とは

私たちのなかから選ばれた人々が、国民の意見を検察官の仕事の上に反映し、これを監視する制度が検察審査会です。



これでいつていのちを守ろう！ 徳地町教育委員会では、児童生徒を交通事故から守ろうと毎年交通移動教室を開いています。これは10月29日堀中学校の自転車通学を地実指導です。

は、人口の激減による過疎現象ですが、法の実施によって、完全に人口流出を防止できるかといえます。もちろん、それはむずかしいことといえます。

過疎債の対象として、観光またはレクリエーション施設などを施行で定めています。

過疎債の対象として、観光またはレクリエーション施設などを施行で定めています。また、観光開発、産業開発と

少年の健全育成を主眼とし、親の育成と明るい人間関係の樹立を探究するため、十一月十三日中央公民館で、社会教育振興大会を開催します。

子どもと親のあわせを願う喜びとは何をもって愛情と秩序とするか。家庭づくりに努め、子どもを愛する相識を築こう。

社会教育だより

Table with 4 columns: 調査地点 (Sanjya, Tokuchi, Misaki), 種別 (乗用自動車, 歩行, etc.), and 台数 (Number of units). It provides a detailed breakdown of vehicle usage across different locations.

家庭の日V お互いには、忙しい毎日を過ごしていますが、「家庭の日」のせいで一日だけでも、子どもさんやおとまりを中心に、おとまりさん、おあさん、お兄さん、お姉さん、など色々な楽しい一日をすごしてみよう。こうした習慣を養っていきましょう。

十一月十三日 中央公民館で 社会教育大会の開催 町民の自主的な活動展開の基礎を築こうというものです。

交通量の調査 町では、さる9月1日、町内25カ所で行った交通量の調査を実施しました。この表ではそのうち、三谷川、堀、島の主要地点に絞り

11月中旬に実施する

予防疫種の予定表

町では、11月中旬に実施する各町の予防疫種をつぎのとおり予定計画をたてています。この予防疫種当日は、つぎのことに注意し、もし該当がありますときは、係員にお申し出ください

- 熱のある患者のかた
● 妊産婦、1カ月以内に他の予防疫種をしたかた
● アレルギー体質の人
● その他、体に異常のある人
百日咳、ジフテリア、破傷風の予防疫種(3回目)
△ 実施月日
11月10日から12日まで
△ 該当者
1、昭和44年7月1日から昭和45年6月30日までに生れた者。
2 昨年中に予防疫種を3回受けなかった者。
3 料金はいりません。インフルエンザ
△ 実施月日
11月13より27日
△ 該当する人
昭和43年11月1日生れ以上の全員です(歳2才以上)
△ 料金(2回分です)
未就学児童50円、小学生80円、中学生100円、一般の人は120円です。
ワクの投与
△ 実施月日
11月28日から30日まで
△ 該当する人
昭和45年2月1日から、45年7月31日までに生れた者(これは初回の人です)
2 昭和44年8月1日から昭和45年1月31日までに生れた者(これは2回目です)
3 昭和45年1月31日生れ以上の児童で、前回の生ワク投与にもれた人となっております。
4 料金はいりません。

農林産物 出品物規格表

Table with 4 columns: 品目, 数量, 規格, 要項. Lists various agricultural products like rice, soybeans, and their respective standards and handling instructions.

これは、米の生産調整をはじめとする農業の確しい現実の中で本町の特産物を中心とした「農林産物共進会」を開催します。この目的は、生産の拡大および栽培、出荷技術の向上をはかり、また一般消費者にも広く紹介することにより本町の農林業の発展の基礎を築こうというものです。また、この共進会には、「畜産共進会」を併催します。農林関係生産者の皆さんは、積極的に出品いただき、共進会当日は、多数ご参観くださるようお願いいたします。

農林産物共進会の開催

とき 十二月八日
ところ 中央公民館

出品者の資格
徳地町在住の生産者に限ります
(1)出品の申し込みと集荷方法
出品希望者は、十一月十五日までに、徳地町役場または各支所にお申し込みください。
(2)出品物の出荷は(数限りなく)
出品物は、十二月七日、定められた出品票をつけ、係員の指示で開列します。

畜産大共進会

とき 12月8日
ところ 佐波高校前広場

ことしも約80頭の出品が予定されており、多数ご参観をお待ちしております。

畜産大共進会、成績の良いものについては、優等第一、二等六、三等十二、三等二十四の計四十二頭が賞状を授けられます。
(1)審査の結果、成績の良いものは、全般的に優良なものが多いです。
(2)審査のため、出品物を預け出し、出品者の承認の申し立てはできません。
(3)審査の結果、成績の良いものは、全般的に優良なものが多いです。
(4)審査の結果、成績の良いものは、全般的に優良なものが多いです。

水源区域の拡大造林を進めよう

昭和四十五年度から、限の新しい施策として、水源地拡大造林事業が実施されています。この地域内の生産力の低い天然林や原野等を生産力の高い人工林に積極的に転換する、いわゆる「拡大造林」を推進しようとするものです。
遊林家の皆さん、この趣旨を十分ご理解いただき、積極的に協力をお願いいたします。

LPガスの事故防止七則

- 1 ガス漏れは、火の気を取り除き、バルブ、コックをしめて、重いガスを吹き出すように追いついてください。
2 コンロなど器具に異常はないか。古い器具は修理し、古いゴム管は新しいものと取り替えてください。
3 容器は屋外に倒れないようにおきましょう。容器を屋内におくことは、爆発をかねておこなってください。

国勢調査の人口概数 12,506人となる

Table showing population statistics by gender and age group. Total population: 12,506. Male: 6,420. Female: 6,086.

善意銀行

善意銀行の活動報告。入校奨励金、職員研修、社会奉仕活動などについて報告しています。



徳地町歌謡隊の活動報告。十二月五日小雨決行した歌謡隊の活動について報告しています。

おむね訂正
十月二十日発行の「図書館だより」のなかの「休館日」欄に誤りがありました。訂正いたします。