

No.223 徳地町報

1974、5/7

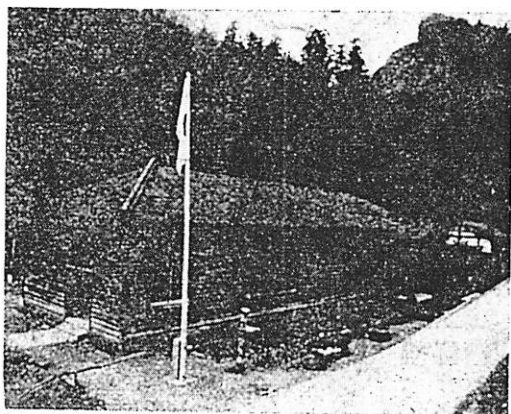
発行者 徳地町長

編集者 徳地町企画室

印刷所 今澄印刷所



△ 离校式で感想文を読む生徒代表 3/30



△ 离校となった滑分校全景

最後の分校を廃止

滑分校
 柳野小学校滑分校

滑分校は自然公園の中の分校として、昭和二十四年四月に林野庁の要請によって、清らかな滑川沿いに開設し、今日まで二十五年間にわたり、六十四名の卒業生を生みだしてきました。

しかしながら町内全般的傾向にみられる通り、四十八年、四十九年と続いて新入学児童がなく、五

十年に一人という現状で、やむなく廃校することになりました。今後は柳野小学校へ統合されますが、現在児童二十三名でおおむね複式学級ですが、分校よりの十名を加えて定めた複式学級によって、よりよい学校教育が期待されます。

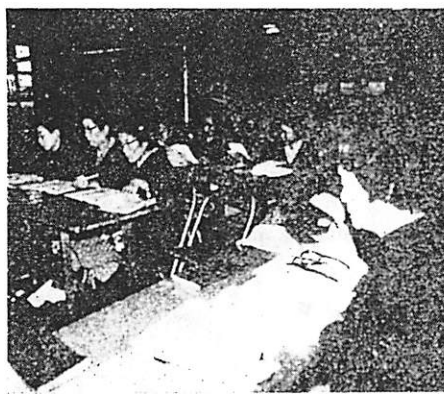
学習活動

両面からより立てよう

佐波郡連合婦人会

社会のいびるらしい変貌にも、核家族化、少子家族化、家庭の心身両面での負担の大きさを物語るに及んでいます。そして、心は子どもの教育、家庭経済と物価問題、健康問題、公害問題、年会的な数値差はあっても強く示されています。

目まぐるしく変わる世相に対処して行くためには、これらの問題を少くして解決しようとする英知と技術が要求されます。これらの学習をするのに、自分だけでなく、家族に或る程度習得も可能で



写真は昭和49年度事業計画等を熱心に協議する会員たち 3/26 中央公民館

役場人事異動

四月一日付で次のとおり人事異動がありましたので、お知らせします。今回は新人採用者を主にはかの一職について、時期的に異動が困難なため、急を要するものだけに絞っています。

〔新任〕
 △収入役室出納係 柳 ヨシエ
 △課長係 〇事務課勤務 山田愛子
 △八坂支所 〇八坂支所勤務 河村仁美(国民年金係) △事務課課長係 林 栄子(国民年金係)
 △国民年金係 三木節子(民生第一係) △国民年金係 有近道夫(林務課課長係) △経済課課長係 千々松茂(林務課課長係)

商業統計調査にご協力

「商業の国勢調査」というべき商業統計調査が、五月一日現在において行われます。

この調査は二年毎に実施され、商業活動の発達や全国的な商品の流れなどを把握して、国及び地方自治体の行政施策に役立てることを目的としています。

既に調査員が各商店を訪問していることと思えます。よろしくご協力をお願いします。

改正された印紙税

受取書や借借証書、不動産売買契約書などは印紙税がかかります。この印紙税の金額が五月から変わりましたので、おもな改正点をざっとあげてみます。

△売上代金の受取書 今までは受取金額に関係なく二〇〇円でしたが、これが今度の改正で、五〇万円を超える金額の受取書は受取金額に応じて印紙税がかかることになりました。

なお、課税になるのは受取金額三万円以上、最低税額は五円(二万円以下)です。

△預貯金証書など 〇預貯金証書や不動産売買契約書、手形などのように、これまでも金額に応じて印紙税がかかっていた改正のうち、高額な記載金額のものに印紙税が上がり、最低税額は二〇〇円から五〇〇円になりました。

△預貯金証書など 〇預貯金証書、委任状、物品売買契約書などは、これまでも一律二〇〇円が五〇円になりました。

＝国保だより＝

国民健康保険税は何故高い、うちの保険税は去年より高くなった、はるが……よくこのような問合せがあります。そこで今回は国民健康保険税のしくみについて簡単に説明しよう。

国民健康保険では、被保険者のみなさんが医者にかかると、医療費の三割は本人が窓口で支払う、残りの七割は保険から支払われることになっています。この保険から支払う七割の内訳は、四割五分が国の負担で、残りの二割五分がみなさんが納められる保険税でまかすことになっています。

近時福祉施設の増進によって、老人医療費の無料、高齢療養費の支給制度など、また本年二月から医療費等の大巾なアップ改正、又国民の保健衛生思想の高揚などにより、

保険税のしくみ

町では予防衛生を重点的に進めるため、毎年保険衛生業務計画表を各家庭に配り、計画どおり実施していただきます。検診や予防注射等にはもれなく受診して、正しい町づくりに協力をお願いします。

このことが医療費の節約および保険税をおさえる事になります。また保険税は早や目に納めていただき、健康と幸福を守る保険制度をみんなで盛り立てましょう。

(生活関連物資) 標準価格の表示を店頭販売価格

国民生活安定緊急措置法が施行されて、この法律により灯油、液化石油ガス、トイレットペーパー、ちり紙については、それぞれ小売価格について標準価格が定められています。小売店では標準価格と、その販売価格を購入者の見易い場所に表示することになっています。

標準価格は次のとおりです。

- 1、灯油=380円 (正味18リットルかん入り店頭販売価格)
- 2、液化石油ガス=1,300円 (正味10キログラム充てん器入りのもので配達、配管接続料を含む)
- 3、トイレットペーパー

原古紙	長さ	個数	価格
古紙	55cm	220	220円
古紙	65cm	44	240円
古紙	60cm	4	240円
- 4、ちり紙=235円 (800枚1組)

今月の税金 固定資産税 第一期 軽自動車税

母子保健推進員のご紹介

- 母子子の健康保持推進のため、母子保健推進員を次の方々に依頼しましたので、妊娠中、乳幼児の保健その他について週強く相談され、母子保健に努めましょう。
- (順序不同、カッコ内は部署名)
- 〔出雲地区〕
 - △大村ミヅ子(婦) △藤本豊子(上市)
 - △宮田智代(保台) △水津三子(野尻) △堀田隆代(二宮)
 - 〔八坂地区〕
 - △松田隆子(八坂七) △山内清子(船東) △田中良子(羽道)
 - △河村照子(豆焼中)
 - 〔島地区〕
 - △玉岡光江(上市) △松村八千代(西村) △藤本トモ子(小河内)
 - △藤井隆子(下畑)
 - 〔伊勢地区〕
 - △柳野澄子(榎木) △梅田千代子(横山)
 - 〔単地区〕
 - △大林ヒロ子(上角) △阿部貴子(遠内)

保健婦だより

日本脳炎は、日本脳炎ウイルスをもった方にさされることにより発生するものですが、とくに体力が弱っている時にかかりやすくなります。これにかかると十人中三人までは死亡し、また死亡した三人でも言語障害、運動麻痺、てんかん様発作、知能障害といった後遺症を残すものが多く、大変恐ろしい伝染病です。

そこで日本脳炎を予防する一番

日本脳炎の季節 先ず予防接種を

日本脳炎は、日本脳炎ウイルスをもった方にさされることにより発生するものですが、とくに体力が弱っている時にかかりやすくなります。これにかかると十人中三人までは死亡し、また死亡した三人でも言語障害、運動麻痺、てんかん様発作、知能障害といった後遺症を残すものが多く、大変恐ろしい伝染病です。

そこで日本脳炎を予防する一番

犬を放しては 犬を捨てては いけません

山口県飼犬取除条例が施行されて、違反者には三万円以下の罰金から科せられることになっています。

◎条例の主な内容は

- 1 人畜への危害防止のため常に吠えないで飼うこと。
- 2 野犬、放浪犬防止のため捨犬の禁止。
- 3 犬が人をかんだ時の届出。
- 4 道路、公園、大小屋などで、ふんをした時の始末。
- 5 臭の処分及び命令。
- 6 放牧の犬については捕獲、抑留などの処分。
- 7 かくせのある犬に危険防止のための措置命令など。



栄養不足 睡眠不足 過労

日本脳炎

ダウ



最近における凶凶
穀物価格の不安定、
その他経済情勢を考
慮して凶凶においても
米の生産調整対策を
大巾に変更し、昭和
四十九年度より休耕
に対する奨励補助金
を廃止し、稲作振換
対策として地域の特
性を生かした農業生
産の向上、奨励を
はかることになりま
した。

本市においては、昨年度に実
施された永年転作(杉、松等の植
林及び栗、梅等果樹の植栽)面積
が約一〇
〇ヘクタ
ールに達
し、畜産
飼料作物
、その他野菜等の普通転作を合せ
ると、果より相当なれた生産額
整数五十七トンを大巾に超過す
る見込みであります。

休耕田の全面的復元と 農地の有効的利用を

このよき事情から本市では、今
年からは休耕田約六四ヘクタ
ールの農地を農業生産、農地保全
の立場から有効的利用をはかるた
め、休耕田に対しこのような積極
的な活用を推進することになりま
した。

一、休耕田を全面的に復元し、積
極的に稲作復讐を行い、優良米
の増産を第一目標に推進する。
二、畜産飼料の自給率を高め畜産
経営の安定をはかるため、畜産
農家との相互利用を推進して飼
料生産を促進する。

三、稲作不可能田においては土地
の遊休化を防止し、有効的土地
利用のため無償農地に支障が生
じない場合には、橘等果樹の栽
培を行い生産に役立てる。
四、野撈等の被害により、作物の
栽培が妨しく困難な田については
、農業集積法に基づく農用地
区画外で、簡便農地に支障がな
いものに限り杉、松等を植栽し
林業用地として利用する。
五、地力の増強と土地の生産力を
高めるため、一般農地に対して
イ稲渇の土地還元
〇家畜糞尿の土地還元
ハ土地改良資材の投入
等を行い、特に家畜糞尿処理と
土地増強
との関連
性を認識
した連帯
意識を育
つて、無家畜農家の稲渇と底肥の
交換を推進する。
六、休耕田復元のため該当地の実
態を調査し、荒廃農地について
はその耕作者に對して、その復
元および善良な管理と利用がな
されるよう指導する。
七、指導してもなお見込みのない
ものについては、農地の適正移
動がなされるよう指導を強化し
必要に応じて助費を行う。
農業委員会では、これらについ
て関係機関の協力を得て、重点的
に行うこととしております。皆
協力のご協力をお願いいたします。

(注)農地(田、畑)に杉、松等
を植栽し山林に転用する時は、
隣接農地の所有者及び耕作者の

同意を得て行うことが必要であ
り、また農地法第四條の適用許
可申請書を事前に農業委員会に
提出し、農知事の許可を受ける
ことになっておりますので、無断
転用されることのないよう特に
注意してください。
なお、くわしいことのご相談は
必ず地元農業委員会におたすくだ
さい。

昭和四十九年度
小、中学校
事務職員採用試験
山口県人事委員会では、次によ
り市町村立小、中学校の一般事務
職員を募集いたします。
(受験資格)
昭和二十三年四月二日から昭和三
十一年四月一日までに生まれた者
(男女の別及び学歴は問はず)
(受付)
四月二十五日から五月二十五日
(職種及び採用予定人員)
小、中学校事務 約四十名
(試験は二回で一次は六月九日
二次は六月下旬それぞれ山口市
で行われます。)

なお、くわしいことは町役場總
務課か教育委員会へお問合せくだ
さい。

飲酒運転を追究しよう！
最近では、道路や安全施設もたい
ぶんよくなってまいりました。しかし
道路がよくなくても、また安全施
設がよくなくても、結局はドライ
バーの一人一人が正しく、危険の
ない運転をしなければ事故はな
なりません。

そのためには、運転者が正しい
予測能力、判断能力、あるいは安
全運転技術や交通ルールを守る能
力を、自ら高めていく必要があります。
飲酒運転は直接、死亡事故につ
ながる大変危険な運転です。ドラ
イバーをとりまく地域、臨場、家
族の自覚と協力によって、飲酒運
転を追究しましょう。
〇酒を飲んだら運転しない。
〇運転するならば酒を飲まない。
〇運転する者には飲ませない。

先日一町民の方より家畜倒産の
あり方について、ご意見をいた
しました。次のようにお答えいた
します。

本市には現在肉牛、乳牛合せて
約千三百頭が飼養されています。
最近では特に多頭飼育農家が增加
してきており、糞尿による環境汚染
が問題となっております。
町としても環境汚染防止対策に
ついては、保健所等と連携を密
に行い、各畜産農家に対し適正処
理を行うよう指導しておりますが、
なお行き届かない点が多々あるか
と思っております。

これら家畜糞尿の処理について
は、あくまで各農家に於いて処理
することが原則であります。
今後共、環境汚染の起らないよ
う、更に指導を強化していきたい
と思っております。(経 済 課)

高嶺の光
青 藤 柯 風 迅

安堵して泥手袋をはたきけり
京本 牧草
(評) 何の作業か、気がかりな
仕事をやりとげて、作業はま
の泥手袋をはたいている。巧ま
ない、いわゆる飾り気のない真
実の吐露に深い感銘を覚える。
病名に懸れず見計よや冬の雨
松原 晩秋
(評) 謹病に悩んでいる患者を
病院にたずねた句。この患者は
おそらく全快して帰ることはない
であろう。病人をあわれむか如
く冷たい雨、思いやりの心が痛
いほどわかる。

▽一万円
大字島地字上市の藤井吾隆さ
んからご尊父、故末松さんの香
典返しの一部として寄付
▽三万円
大字船路字中央の藤村茂生
さんからご尊父、故野一さんの
香典返しの一部として寄付
▽三万円
これは、徳地町連合青年団か
らエレキバンドコンサート開催
の収益金の一部を、社会福祉の
ために寄付
▽三万円
大字山畑字大久保の牛見義鶴
さんからご母堂、故光子さんの
香典返しの一部として寄付

