

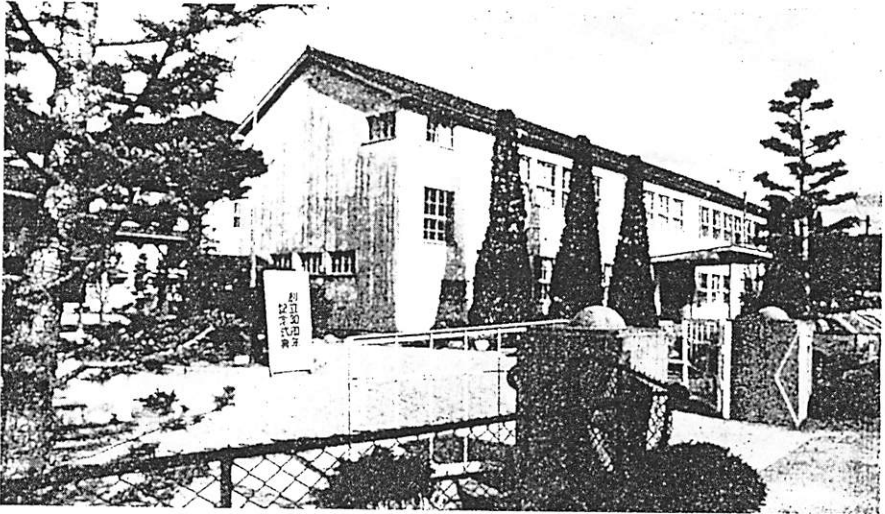
No.229 **徳地町報**

1974、11/5

発行者 徳地町長

編集者 徳地町企画室

印刷所 今澄印刷



佐波高等学校が

創立三十周年

佐波高等学校は、昭和二十年に佐波農林学校として創立され、その後昭和二十三年の学制改革によって校名が変更され、以来佐波郡唯一の高等学校として、地域文化の発展につくしてきました。このたび創立三十周年を迎えるため、去る十一月一日、記念行事の一環として記念式を行いました。

(写真)は同校正面玄関附近

主な沿革

- 昭和20 20 山口県令を以って、県立佐波農林学校設置認可
- 4 13 山口県立佐波農林学校開校式、並びに入学式
- 23 4 1 学制改革により高等学校へ移行、校名変更
- 5 15 定時制袖野分校開校式並びに入学式
- 5 28 定時制沼海分校開校式並びに入学式
- 24 4 28 定時制甲分枝開校式並びに入学式、串中学校内仮教室
- 6 30 定時制沼海分校を防府南高等学校に移管
- 25 5 20 定時制和田分校開校式並びに入学式
- 26 3 31 定時制高校再編成により、定時制串分枝を和田分枝に統合
- 26 7 10 朝来の猛雨により水勢次第に増加しつつあるため緊急職員会議を開き臨時休校に決定
- 28 3 31 定時制分校再編成により袖野分校廃校
- 30 4 8 家庭科新設第一学年入学
- 37 3 農業科生徒募集停止
- 38 3 定時制和田分校生徒募集停止
- 39 3 31 農業科廃止、和田分校(女子短期家庭科)廃止

昭和四十九年交通安全スローガン

あせつてる

今があなたの赤信号 (ドライバー向)

止ります

待ちます車のされるまで (歩行者向)

きをつけよう

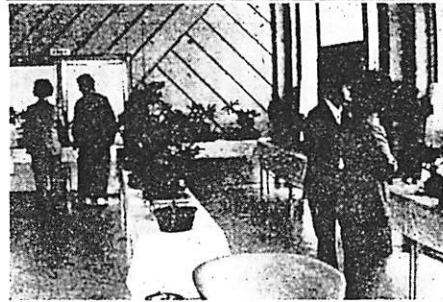
まいにちとちとおるみちだけど(子ども向)

今月の税金

町 県 民 税 第4期
国民健康保険税 第5期

文化祭

とき 11月12日～14日
ところ 山村開発センター



今年も、地域社会における教育文化の高揚をめざして、十二日から十四日までの三日間、町文化祭が山村開発センターにおいて行われます。十二日には各展示物の持ち込み、展示が行われ十三日に一般に公開されます。

また、十三日には社会教育振興大会も行われます。大会では功労者の表彰に続いて、講演（現在社会における公民館活動）（講師、山口県教育事務所 事務局長 浅原 美穂氏）が予定され、午後は、婦人会、青年団、子供会、養鶏クラブ、老人クラブより代表各一名の意見発表が行われます。アトラクションでは、各地区婦人会より十八番が披露されます。ご近所誘い合せてご覧ください。

（行事予定）

（十二日）
書道展（三階中会議室）
盆栽（町民ホール） 生花
（二階図書室・資料室）
古木・焼物（山村青年集会所）が、それぞれ愛好家の方々によって展示されます
（十三日）
社会教育振興大会（大集会所）および各展示物の一般公開のほか俳句・短歌の送句会が三階宿泊室で行われます。
（十四日）
各展示物の撤出・取除きを行う予定にしています。

錦鯉品評会

十三日にセンターの前庭では、町錦鯉愛好会の主催で錦鯉品評会を行います。当日は午前七時三十分より受付を行い、展示し午後

人権を守って 住みよい社会を

十二月四日から十日までの一週間は、毎年「人権週間」として全国的に行われる行事が計画されています。

そこで「人権」とは何かについて、簡単に説明しましょう。

「人権」とはどのようなことを言うのでしょうか。かの有名な福沢諭吉先生は、「天は人の上に人をつくらず、人は人の上に人をつくらず」と言われましたが、この短い言葉の中に「人権」の真の意義が言い表されていると思います。

人間として生まれてきた以上、誰でも平等に人間として尊重されなければなりません。これが基本的な人権尊重の精神であります。

この基本的な人権は、人間が生まれる前からいて誰でも尊重されるべき権利です。私達は日常生活において、自分の人権を守るとともに、他人の人権も尊重しなければなりません。

看護婦さんを 探しています

呉では看護婦不足のため医療業務に支障をきたしています。看護職の免許を持ちながら現在働いていない方で、今後条件次第では看護職に復帰できる方々を、就職在宅看護職の登録を行って、就職を希望される方には条件を伺ったりまた再教育もする計画にしています。

登録を希望される方は、このことについてのご相談等は防府市駅前町十四番二十八号電話三二一三七四〇防府保健所保健婦係へ申し出てください。

なお、看護職とは保健婦、助産婦、看護婦、准看護婦のことをいいます。

心身障害者に 職場を

身体障害者雇用促進法に基づいて、民間事業所において「三パーセントの心身障害者の雇用が義務づけられています。

これらを雇用される場合には、雇用奨励金等の各種奨励制度がありますのでご利用ください。くわしいことは防府公共職業安定所へおたずねください。（電話防府二二一三五五）

空から 野ネズミ退治

去る十月三十一日、徳地・鹿野町共同で公開遺林四百六十ヘクタール、直営林三百ヘクタールに粟の幹線によるヘリコプターを出勤



写真上は野ネズミによる被害木

農委だより

農家の皆さん方でのため経営を縮小しあるいは全部を貸して農業をやめたいが他人に農地を貸すまた過去の農地改革のときのように取り上げられ心配されている方はありませんか。

こんな無用な心配をすることもなく、契約期間が経ったら責任をもって無条件で農地が貸主（地主）に返還され、しかも契約期間中は他町村に転出されていても不在地主としての適用を受けず、安心して貸すことができる相手は、昨年発足しました「山口県農林開発公社」です。

農地の賃貸借は 農林開発公社の利用を

町内では既にこの公社を利用して、十年分の小作料を一括前受されて町外へ出し、安心して他の職業について居られる方もあります。公社はどんな方法によって皆さんの農地を預っているのか述べてみましょう。

◎公社利用の方法は

一、農地を公社に貸したいと思われれば、まず農委員会へ申し出ていただきます。

農委員会には農家に代って農地法関係の申請書、公社との契約書、すべての関係書類を作成し公社へ申請します。この場合賃貸借の期間は十年間で、小作料は町の標準小作料（一ヘクタール

◎公社利用の利点は

一、農地法の小作地所有の制限にかからないので、いくら貸しても、またこれに転出されても制限を受けないので、安心して貸すことができます。

二、個人間の貸借と違って公社は一切の責任をもち、農家に迷惑をかけません。

三、小作料の前払いを受けても所得税は、平均課税の適用を受けられ、大変有利となります。

四、経営農地（二十ヘクタール以上）を全部公社に貸し（十年間）継続した場合は、農業者年金法に基づき、貸付金（六十歳以上で五十ヘクタール以上の経営主の場合）は七十七万円、それ以外の経営主の場合は三十三万円の交付を受けられます。ただし十ヘクタール以内の自家用としての、自留地は保有できます。

◎ 贈与税は高年齢者（大正五年一月一日以前に生まれた

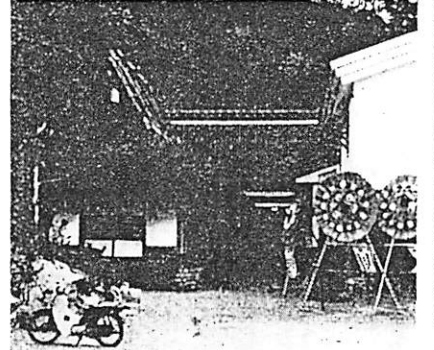
畜産共進会

昨年の石油危機以来、畜産業界にも飼料の高騰、消費者の買い控えによる生産物の売れ行き不振等数々の困難が山積されてい

（場内）
山村開発センター東広場
（出品牛）ヘルスタイン種 十頭
（乳用牛）ホルスタイン種 十頭
（肉用牛）ポルター種 五頭
開会中は一般の方も観覧できますので、お出ください。

新装スタート 島地温泉

老人クラブの指定センターとして、お年寄りに親しまれてきました島地温泉が、改装のため4月以来休業していましたがこのたび完成し去る11月1日オープンしました。



保健婦だより

成人病予防シリーズ
高血圧を
予防する食事



先月は、上手なお腹
皆さんのかかり方につ
いてお話ししましたが、今日は高
血圧を予防するには、どのような
食事をすればよいかについて、お
話ししましょう。

高血圧の人の食事は、肥満を防
ぐこと、塩分を制限することが
大切です。



また、
あまり塩
味の濃い
ものや漬
物などは
他の調味
物の料理や
生野菜、果物におきかえるように
して標準的な塩から36程度に塩分
を減らします。
塩分の少ない料理をおいしく食
べるコツとして

- 香りのある野菜（みずば、背
おき、セロリなど）や、ピーナ
ッツ、のり、花かつおなど材料
の香味を生かします。
- かんきつ類（レモン、ゆず、
だすいなど）、食酢の酸味
を利用します。
- 「煮る」「料理よりも」「焼く」「
いためる」「で揚げる」料
理をよくし、暖かいうちに食す

ると少ない塩分でもおいしくい
ただけます。

次に脂肪は、動物性のは極
少限にし、植物油を用います。
植物油は動脈硬化の予防に働い
ますが、新しい油でなければ効果
はあまり
せんので
古くなつ
た油は速
分するよ
う習慣を
つけまし
よう。



新鮮な野菜・果物・海藻類は便
通を整え、体内の機能を盛んにし
また血管を強化してくれます。ま
た太り過ぎの人は、これらをたっ
ぷりとり、主食を減らすことに
より、標準体重に近づけるよう努
力しましょう。食べる時は、果物
や野菜などを先に、その後にご飯
を食べるようにします。ゆっくり



時間をか
けて、よ
くかむこ
とも大切
です。
食習慣
を短期間
で変える
ことはむずかしいですが、塩分



を減らしただけで、血圧が下が
たという人も多し、まだ塩を飲
んでいて、食事もいかに気をつ
けるのが少なくてもむずかしい
高血圧になつてからでは遅すぎ
ます。二十代後半から、うす味に
ならし、太りすぎにならないよ
う心がけましょう。

▽五万円
大宇八坂野三谷川の村田逸男
さんからご令弟、故郷野さんの
香典返しの一部として寄付

▽二万円
大宇三谷野々井の渡辺積正
さんから、くじけり預金の賞金
の一部を社会福祉事業のために
寄付

▽二万円
大宇細字西川の友成雄二さん
からご尊父、故郷野さんの香
典返しの一部として寄付

▽五万円
大宇柚木力道の山根雄雄さ
んからご尊父、故郷野さんの香
典返しの一部として寄付

▽二万円
大宇三谷栗原の原 房男さ
んからご尊父、故郷野さんの香
典返しの一部として寄付

▽五万円
大宇三谷栗原の原 房男さ
んからご尊父、故郷野さんの香
典返しの一部として寄付

▽二万円
大宇細字下庄方の田中寛治さ
んからご尊父、故郷野さんの香
典返しの一部として寄付

▽二万円
大宇野合字北谷の藤村繁樹さ
んからご尊父、故郷野さんの香
典返しの一部として寄付

午後一時三十分から
○ところ徳地町山村開発センター

らんから奥さん、故マツエさんの
香典返しの一部として寄付

▽四千元
大宇細字本町の小池寿作さん
から、初めと母老年金を受けら
れ感謝の気持ちから、その一部
を社会福祉事業のために寄付

▽三万円
大宇引谷字川口の岡 藤作さ
んからご尊父、故五郎さんの香
典返しの一部として寄付



大 中 祥 生 選
畑 川 芦 舟
妻逝きて未だ墓らず冷奴
田 中 草 雨
果に陥り懸れる縁を避けて刈る
野 井 十九甫

土 井 背 越 子 選
森 民 亜 貴
磯 功 主 水 家 族 族 の よ く 採 め て
藤 井 扶 英
かなかなしくれ留平の粥ふきこほ
れ

玉 井 一 葉 舟
娘の居間にモナリサ移し梅雨上る

防衛防務隊では、次のとおり年
末調整説明会を行います。

事業所、商業などで課税所得税
事務をされている方は、是非この
機会にお出ください。

○とき 十一月二十八日（水）

児童手当が
増額されました

「児童手当等の一部を改正する
法律」が本年十月一日から施行さ
れ、これに伴い児童手当の額が十
月分から、月額四千円（旧二千円
）に引き上げられましたのでお知
らせします。

なお、現在町内に住所があつて
十八歳未満の児童を三人以上養育
され、その内一人以上が義務教育
終了前の児童がおられる方で、児
童手当の支給を受けておられない
方は、至急各支所または本庁窓口
で設定の手続きをしてください。
くわしいことは民生第一係にお
たずねください。有線 五九三二

工業統計調査

製造業に属するすべての事業所
を対象とする、製造業の国勢調査
ともいうべき「工業統計調査」が
十二月三十一日現在で実施されま
す。

この調査は、製造業の分布状況
や生産活動の盛衰を把握すること
を目的として行われ、結果は
各種の経済分析や国、地方公共団
体の行政資料として、あるいは民
間企業の経営上の参考資料として
広く利用されております。

調査実施にあたっては、それぞ
れの事業所に工業統計調査員が調
査記入をお願いいたしますので
よろしくご協力をお願いします。