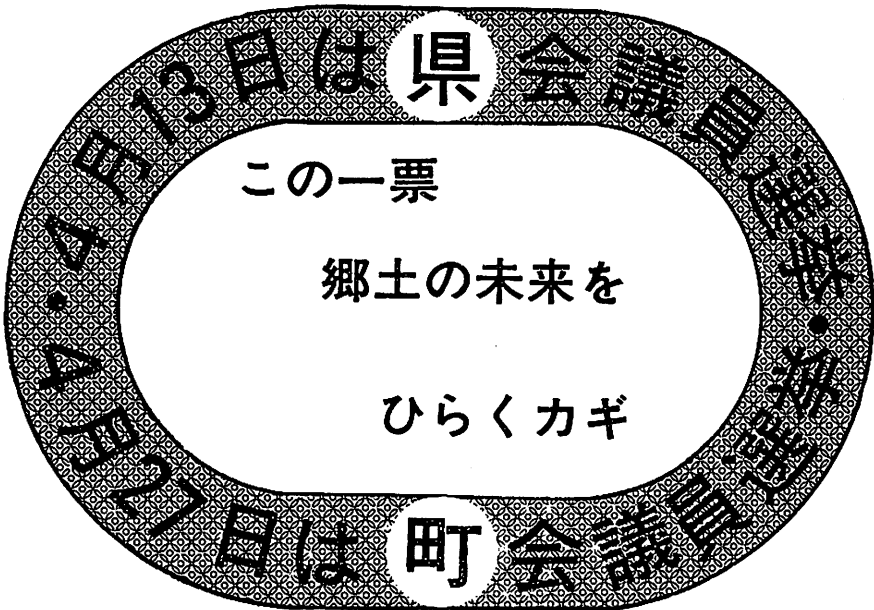


No.234 **徳地町報**

1975、4/7
 発行者 徳地町長
 編集者 徳地町企画室
 印刷所 今澄印刷



昭和五十年
 国勢調査
ポスター
 募集

の用紙規格はA二判又はB二判とし、色彩は自由、願図には「国勢調査」「昭和五十年」「四月一日」「総理府統計局」の文字を必ず入れること

標語
 は官製はがきを用い一枚一点を記入、文字は楷書ではつきりとしめきりは昭和五十年五月二十六日なす、問い合わせは企画室(有線五九五二)へ

昭和五十年
 国勢調査
ポスター
 募集

〔人口の動き〕

(単位人)

◎ 総人口 (3/1現在推計)	◎ 昭和50年度新入学児童																																																																																										
<table border="1"> <tr><td>性別</td><td>男</td><td>女</td><td>計</td></tr> <tr><td>総人口</td><td>5,463</td><td>6,052</td><td>11,515</td></tr> <tr><td>選挙人名簿登録者 (3/18現在)</td><td></td><td></td><td></td></tr> <tr><td>性別</td><td>男</td><td>女</td><td>計</td></tr> <tr><td>出島</td><td>1,416</td><td>1,613</td><td>3,029</td></tr> <tr><td>坂地</td><td>920</td><td>1,003</td><td>1,923</td></tr> <tr><td>甲</td><td>338</td><td>370</td><td>708</td></tr> <tr><td>八坂</td><td>1,192</td><td>1,299</td><td>2,491</td></tr> <tr><td>袖野</td><td>422</td><td>450</td><td>872</td></tr> <tr><td>計</td><td>4,288</td><td>4,735</td><td>9,023</td></tr> </table>	性別	男	女	計	総人口	5,463	6,052	11,515	選挙人名簿登録者 (3/18現在)				性別	男	女	計	出島	1,416	1,613	3,029	坂地	920	1,003	1,923	甲	338	370	708	八坂	1,192	1,299	2,491	袖野	422	450	872	計	4,288	4,735	9,023	<table border="1"> <tr><td>学校名</td><td>性別</td><td>男</td><td>女</td><td>計</td></tr> <tr><td>中央小学校</td><td></td><td>30</td><td>26</td><td>56</td></tr> <tr><td>八坂</td><td>〃</td><td>12</td><td>14</td><td>26</td></tr> <tr><td>引谷</td><td>〃</td><td>2</td><td>3</td><td>5</td></tr> <tr><td>三谷</td><td>〃</td><td>1</td><td>3</td><td>4</td></tr> <tr><td>袖野</td><td>〃</td><td>4</td><td>3</td><td>7</td></tr> <tr><td>袖木</td><td>〃</td><td>9</td><td>1</td><td>10</td></tr> <tr><td>島地</td><td>〃</td><td>12</td><td>15</td><td>27</td></tr> <tr><td>甲</td><td>〃</td><td>7</td><td>5</td><td>12</td></tr> <tr><td>計</td><td></td><td>77</td><td>70</td><td>147</td></tr> </table>	学校名	性別	男	女	計	中央小学校		30	26	56	八坂	〃	12	14	26	引谷	〃	2	3	5	三谷	〃	1	3	4	袖野	〃	4	3	7	袖木	〃	9	1	10	島地	〃	12	15	27	甲	〃	7	5	12	計		77	70	147
性別	男	女	計																																																																																								
総人口	5,463	6,052	11,515																																																																																								
選挙人名簿登録者 (3/18現在)																																																																																											
性別	男	女	計																																																																																								
出島	1,416	1,613	3,029																																																																																								
坂地	920	1,003	1,923																																																																																								
甲	338	370	708																																																																																								
八坂	1,192	1,299	2,491																																																																																								
袖野	422	450	872																																																																																								
計	4,288	4,735	9,023																																																																																								
学校名	性別	男	女	計																																																																																							
中央小学校		30	26	56																																																																																							
八坂	〃	12	14	26																																																																																							
引谷	〃	2	3	5																																																																																							
三谷	〃	1	3	4																																																																																							
袖野	〃	4	3	7																																																																																							
袖木	〃	9	1	10																																																																																							
島地	〃	12	15	27																																																																																							
甲	〃	7	5	12																																																																																							
計		77	70	147																																																																																							

一般会計 十六億五千三百万円

はじめに

過去三年間に亘る災害復旧の処理、人件費の急激な高騰により町財政は極度に苦しく、昭和四十九年度の最終補正の段階で相当の無理をし、その結果新年度への繰越しは期待できない状態となり、また一面、町の総務要制方針にも対処しつつ、財源の重点的配分と支出の効率化を目標に最善をつくし、ここに新年度予算を編成しました。

性別の歳出内訳
①人件費 五億三千八百万円
②投資支出金 四億四千万円
③扶助費 一億二百万円
④普通建設費 四億五千四百万円
⑤物件費 一億四千七百円
⑥災害復旧費 一億七千六百円
⑦維持修繕費 一億四千四百万円
⑧繰越金 一億六百万円
⑨補助費 一億九千九百万円
⑩公債費 一億九千九百万円

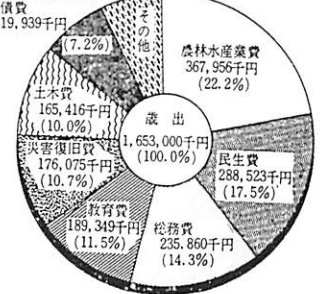
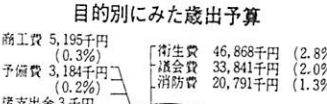
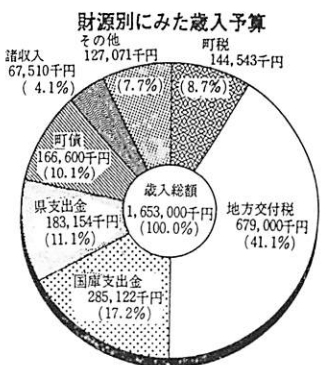
町教育委員に
桑原良作氏を選任
前教育委員の水津 正氏が今年九月までの任期なかばにして一身上の都合で辞任され、そのため新しく桑原良作氏(58)が選任されました。氏は小古祖に在住され、略歴は旧制栗立防府中學校を経て大東文化學院を卒業され、現在は農業のかたわら佐波高PTA役員などで、教育関係にはこのほか熱心で、町教育行政における氏の手腕が大いに期待されます。

農 女 だ よ

農村にふみとま
って農業経営に従事
後進青年の結婚を
後援し、将来に夢と
希望をもつて明るい
幸せな家庭を築き、
農業に取り組んでい
ただたく、農業委員会に花嫁花
婿銀行を設置し、

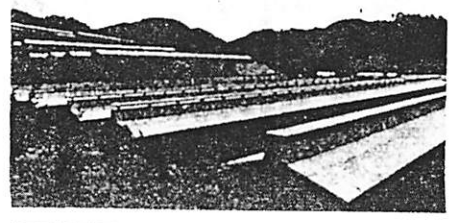
結婚相談は
花嫁・花婿銀行へ

銀行の会長および相談員は次の
方々です。お気遣いご相談してく
ださい。敬称略()内は郡落名
(会長)清水 定(伏見上)、
(相談員)東福徳夫(鶴ノ口)、
伊藤稜郎(下庄)、木村 勝(扇
岡)、阿曾昭三(上庄)、藤田マツエ
(木地座)、原田 薫(上庄方)、
山本一美(鶴ノ口)、田中正弘(
下庄方)、山本正人(山台)、
山本重政(下八坂中)、田中昭三
(羽根)、山本昭夫(山口下)、
岡崎文夫(夏畑中)、戸田岸正夫
(船路東)、伊藤久久(柚木)、
久幸久(柚木)、小畑善作(川
上)、牛尾 勲(中畑)、藤田梅
一(蔵地)、吉野 政(中村)、
紙谷 綱(藤木)、藤原末治(



「確定申告」が
間違っていたら
昭和四十九年分所得税の確定申
告の受け付けは、三月十五日で終
りが経過して、申告された額など
が間違っていたときは、訂正する
ことができます。
所得や税金の計算を間違えて、
少な申告していたときは、正し
い税額に訂正するための「修正申
告」をしてください。この修正申
告はいつまでか修正を受けること
はいつでもできます。税務署から
調査を受けて修正申告したときは
不足していた税金の五%を過少申
告加算税として、余分に納めなけ
ればなりません。調査を受ける前
に修正申告したときは、この加
算税はかかりませんが、早い方
が有利です。

養鶏団地が完成
第二次農業構造改善事業により
総工事費三億六千七百円をかけた
日谷養鶏団地が、完成のはこびと



養鶏団地が完成

的なお世話は銀行
の相談員があたり
相談員は常に他人
の人格を尊重し、
特に秘密は絶対に
守ることを基本に
してします。

反対に、所得や税額を多く申告
していたときは、納め過ぎの税金
を返してもらうために、「更正請
求」をすることができます。この
更正の請求ができる期間は、申告
期限から一年間です。

なりまし。完成後は探卵養鶏(
十一万羽)を十一人の協業経営に
より行うことになっています。

よりだ婦健保

おとしよりの話 二 病氣と仲良く

お年寄りの病氣は治癒せずと治る病氣もありますが、一度や二度の注射や薬では、なかなかよくならないものが多く、いらいらしてしまつて、次々とお医者さんを変えてはいけません。

お年寄りに検査をしたり、薬を出すことについては、お医者さんとはとても気がつかれます。それだけ慎重に治療をしなければいけないということです。何でも相談できるお医者さんを探して、そのお医者さんに永くみてもらうのが本当によい治療をうけることになり



また、お年寄りの病氣は治癒せずと治る病氣もありますが、一度や二度の注射や薬では、なかなかよくならないものが多く、いらいらしてしまつて、次々とお医者さんを変えてはいけません。

お年寄りに検査をしたり、薬を出すことについては、お医者さんとはとても気がつかれます。それだけ慎重に治療をしなければいけないということです。何でも相談できるお医者さんを探して、そのお医者さんに永くみてもらうのが本当によい治療をうけることになり

また、お年寄りの病氣は治癒せずと治る病氣もありますが、一度や二度の注射や薬では、なかなかよくならないものが多く、いらいらしてしまつて、次々とお医者さんを変えてはいけません。

「少し便桶がちなんで、野菜をよう食べるようにして、毎朝便所に行つてみることにしてあります。」

高血圧症は、お年寄りに一番多い病氣です。このおじいさんは病氣に負けず明るい毎日を送つておられます。

土地や建物の登記

土地や建物は不動産といわれ、国民の生活基盤であり、財産の中でも一番大切なものとされています。この不動産に対する諸々の権利は、登記することによって完全な効力が生ずることになります。

不動産登記			
権利の登記		表示の登記	
司法書士が登記申請するもの	土地	土地家屋調査士が調査測量して登記申請するもの	建物
所有権(保存・売買相続など)	分合	新築	築
抵当権(設定・抹消など)	地租変更	構造変更	増
賃借権()	地租更正	区分	減
地役権()	地租訂正	区	分
地上権()	減	失	失
先取特権(保存・抹消など)	など	など	など

善意銀行

▽一万円
大字小古指字市の田中富夫さんから母父、故徳さんの香典返しの一部として寄付

▽五千円
大字串字退の田原若昭さんからご母父、故徳さんの香典返しの一部として寄付

▽千円
大字船路字下正の藤本惣吉さんから奥さん、故チヨさんの香典返しの一部として寄付

▽二千円
大字小古指字市の山田 誠さんから、拾得金の時効後交付されたものを寄付

▽一万円
大字船字二の宮の三浦 昇さんからご母父、故フジヨさんの香典返しの一部として寄付

たばこは町内で買いましょう

