

広報



No.236

とくち

1975、6/9

発行者 徳地町長

編集者 徳地町企画室

印刷所 今澄印刷



みんなが守ろう 交通ルール

5月29日、中央小学校の登校風景
交通指導員さんや先生は朝の交通ラッシュ時に生徒の安全を守るためごくろうさんです。



戦没者追悼式典 盛大に挙行

昭和五十年年度戦没者追悼式典は、五月二十日午前十一時より堀中学校講堂に多数の来賓と遺族四百余名参列し、自衛隊山口駐屯地音楽隊を迎え、厳しゆくのうちにも盛大に挙行されました。

議長 渡辺博忠氏

副議長 藤井主計氏

監査委員

岡田良則氏



議長 渡辺博忠



副議長 藤井主計



監査委員 岡田良則

総務委員会

- ◎藤本章雄
- ◎赤木清治
- ◎水津正
- ◎河野利之
- ◎河村高文
- ◎藤井主計

経済委員会

- ◎黒瀬直次
- ◎磯村庄作
- ◎渡辺博忠
- ◎津田正義
- ◎田中保
- ◎渡辺哲夫

施設委員会

- ◎和泉豊次
- ◎手島文夫
- ◎山本武
- ◎藤本正次
- ◎橋永要

文教民生委員会

- ◎松原博
- ◎岡田良則
- ◎田辺孝司
- ◎寺前幹久
- ◎岸本壽治

「早めに軽自動車の検査を受けましょう」

検査を受けましょう

山口県警察本部
山口県陸運事務所
特殊法人軽自動車検査協会山口事務所

○軽自動車は下に記載の期限までに検査を受けなければ道路運送法によって使用出来ません。

○あなたの軽自動車の期限を確かめて検査を受けて下さい。なお、不明の点については、陸運事務所、軽自動車協会事務所へお問い合わせ下さい。

○毎月の月末、特に最終期限の九月末には、相当の混雑が予想され

最近の交通事故の急増、予期せぬ災害、ガン、心臓病などの手術の増加にともない、輸血用血液の需要量は、ますます増加しています。輸血にあたり大事なことは血液型です。

血液Rh(-)型友の会

にご協力を

ABO式の血液型は十人のうちA型四人、O型は三人、B型は二人、AB型は一人といった割合で出現していますが、Rh式の血液型はRh(+)型九九、五%、Rh(-)型〇、五%といった割合で、Rh(-)型の出現率が非常に低く二〇〇人に一人といった割合といわれています。

緊急の場合は、とりかえしのつかない事態の発生が憂慮されます。このため県でもRh(-)型友の会(仮称)を結成することになりました。この友の会は、人間生命の尊重の立場から、また自分自身の生命維持のため必要な時、会員が献血し合い助け合おうとするものです。どうかこの趣旨を十分ご理解いただき一人でも多く加入して下さい。ぐわしいことは町役場衛生係におたずね下さい。

散弾銃、空気銃の検査

警察では、許可を受けて所持しておられる散弾銃や、空気銃の一切の検査を次の日程によって行いますので、必ずしも検査を受けて下さい。

- 袖野地区 六月十日午前 袖野駐在所
- 八坂地区 六月十日午後 八坂駐在所
- 申地区 六月十一日午前 申駐在所
- 島地地区 六月十一日午後 島地駐在所
- 堀地区 六月十二日一日中 徳地派出所

軽自動車の検査期限一覧表

検査期	届出年月日	ナンバー	
		乗用車	貨物車
昭和50年4月	47年8月1日から 47年10月31日まで	8山す217-7856	6山つ630-6870
" 5月	47年11月1日から 48年1月31日まで	8山す7857-9998 8山せ1-6377	6山つ6871-9998 6山て1-3075
" 6月	48年2月1日から 48年4月30日まで	8山せ6378-9998 8山あ1-4378	6山つ3076-9773
" 7月	48年5月1日から 48年6月30日まで	8山あ4380-9066	6山つ9775-9998 6山と1-2052
" 8月	48年7月1日から 48年8月31日まで	8山あ9067-9998 8山い1-3658	6山と2053-8021
" 9月	48年9月1日から 48年9月30日まで	8山い3660-6936	6山と8022-9998 6山な1-1021

○検査を受ける際に必要なもの
○新規検査申請書
○現在所持の軽自動車届出済証
○自賠責保険証明書(受検日後二年間)
○印鑑

○軽自動車を使用されない場合は速やかに陸運事務所へ廃車(届出済証)の手続をとって下さい。

軽自動車検査協会山口事務所
所在地 山口市宝町一〇五
(電話) ④〇五四二

現在ナンバーをつけて使用している軽自動車は、「軽自動車届出済証」の届出年月日により検査の期限が定められています。この届出年月日に相当する車両番号とその期限はおおむね次のとおりです。なお昭和四十七年七月三十一日以前に届け出された軽自動車は既に検査期限が過ぎていますのでそのまま使用すると違反となりますから検査される場合は、必ず事前に検査を受けて下さい。

昭和50年度春期
農業標準賃金の公表
徳地町農業委員会

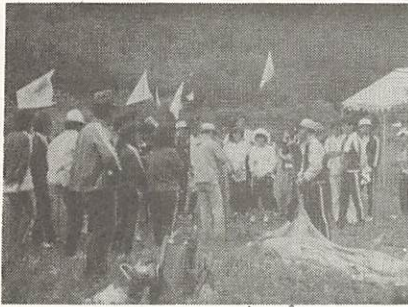
農業委員会では、昭和50年度春期の農作業標準賃金を次のとおり決定したので公表します。
これは、あくまで標準賃金ですから農地や、労働力の状況など、地域の実情に合わせて補正され、ご活用下さい。
なお、この表は弁当持参を原則としてきめております。
くわしいことは、農業委員会へおたづね下さい。

農作業標準賃金表

作 業 名	単 位	標準賃金	摘 要
一般農作業	男 1 日	3,600円	午前8時より、午後5時までは、午前・午後各1回15分休けいを含む。
全 上	女 1 日	2,500	
田 植 作 業	女 1 日	2,700	苗取りは含まず。
田 植 (請 員)	10 a 当り	5,400	
田植(機械植)	10 a 当り	4,500	機械持参、植直しは含まず。
機械耕うん	10 a 当り	8,600	全上、荒越し代かき一式
水 稻 苗 取	1 束 当り	12	

第19回吉佐管内青少年
教育キャンプ

青少年教育に関係ある、諸団体の指導者、リーダーを養成するために、さる五月十六日から十八日ま三日間、長者ヶ原キャンプ場に数百名の参加のもとに、指導者、山口県吉佐教育事務所長ならびに管内各市町教育委員会担当職員、そのほか関係職員の指導により、実技と諸団体の、子供会活動などの指導上の知識の向上に大変たのしく、有意義に行なわれました。



▲ テント 設置指導



▲ 楽しいひととき



「夏に多い『ち漢』に注意」

暑さが、きびしくなるにつれて女性の開放的な服装が、目だつようになり、と、「ち漢」が、多くなります。「ち漢」は人の命を奪うような凶悪なものから、風呂場や、便所、などの「ノゾキ」夜道での「ツキマトイ」女性の下着盗みなど、さまざまなタイプがあります。「ち漢」を防ぐ秘けつは、何といってもねらわれる「スキ」を作らないことがオ一です。油断や好奇心からも、「ち漢」の「ワナ」にかからないよう、次のことを注意しましょう。
○知らない者からの、さそいにのらない、とくに自動車に便乗する場合、注意が必要です。

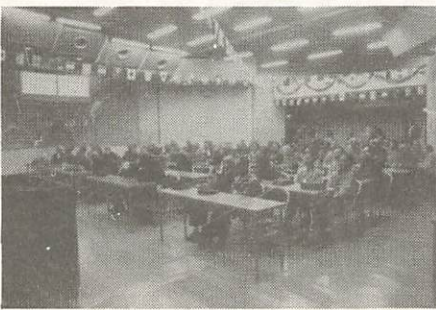
善意銀行

- ▽二万円 大字船路字深瀬の原利明さんからご尊父、故鉄熊さんの香典返しの一部として寄附
- ▽一万円 大字串字下串の岡田ミキ子さんからご主人、故正留さんの香典返しの一部として寄附
- ▽五千元 徳地町人形浄瑠璃、チビッ子の皆さんから上演の謝礼を、そのまま社会福祉事業のために寄附。

- 中本英子 (中央小・六年)
 - 片山和子 (中央小・六年)
 - 吉川裕子 (中央小・六年)
 - 藤本礼子 (中央小・六年)
 - 三戸昌子 (中央小・六年)
 - 伊藤京子 (中央小・六年)
 - 吉川京子 (中央小・四年)
 - 三輪たまき (中央小・二年)
 - 池田八重子 (指導並びに世話人)
- 以上の皆さんからです。
▽五万円 大字引谷字夏焼の岡崎丈夫さん

「寿」大学開講式

町社会教育課では、老人に日常生活をたのしく、また、教養を身につけていただくために、さる五月二十一日午前九時より山村開発センターに一〇〇名の出席者を迎え、寿大学の開講式を行いました。講義は関係者から、高令者の保健、国民年金、寿大学の運営、おとしよりの交通事故防止などのお話がありました。



町県民税一期

六月の税金
○納期限は六月三十日です。税金は早目に納付しましょう。

保健婦だより

おとしよりの話

お年寄りの食事

お年寄りの食事は、長寿のために良いと言ふこと、楽しみや生きがいであること、この両面に注意してお世話してあげることが大切です。

東北大学名誉教授の近藤正二博士が長寿村を調査され、その結果を絵のような四点にまとめておられます。どちらかといえば、徳地町は、一番の米食偏重、大食の部類に入っており、大豆や魚、海



大豆や魚、海がまだまだ少ない現状です。ので、つとめて多くとりようにしたいものです。一方、食事はお年寄りにとって最大の生きがいといえますので、先にお話ししましたような長寿に良い食物と言つても、お年寄りが嫌いであるのに無理にすすめるのは良くありません。又、お年寄りだけの特別料理では長続きしません、家族ぐるみで食事

に気をつけ、働き盛りの人や子供などに工夫し、朝食と夕食は、できるだけ家族そろって食べるようにしましょう。

国保一口メモ

老人の医療費が無料になってから、窓口でお金を払いませんのでややもすると、大変高価な薬をゴミ箱に入れてはいないでしょうか？医療費はけつして「タダ」になつたのではなくて、国や県、町、皆さんの保険税で支払われているのです。

ちなみに今年三月、一ヶ月間に町内の国民健康保険の人が、お医者に行かれてかかった医療費が、約二千八百万円にのぼり、このうち約一千万円がお年寄りによつて使われています。

調理師試験

昭和五十年年度調理師試験が次のとおり実施されます。試験日時 昭和五十年八月五日(火) 十時から十五時まで

二、試験場所 山口市大字吉田一、六七七番地 山口大学教養学部

試験科目

衛生法規・公衆衛生学・栄養学 食品学・食品衛生学・調理理論 四、受験願書の提出期限 昭和五十年六月二十五日 (同日消印有効)

詳細については県衛生部予防課又は防府保健所へお問い合わせ下さい。

新規高等学校卒業生 に対する求人申込み

昭和五十一年三月、新規高等学校卒業生を対象とする求人受理が、六月二十日より開始されますので、早目に申し込み下さい。詳細については、防府公共職業

安定所へお問い合わせ下さい。 電話 ②一三八八五番

陸海空 自衛官募集

応募資格 満十八才から二十四才までの男子、女子で日本国籍を有するもの 学歴は問いません。 募集内容 陸上、海上、航空 給与 初任給 五万八千二百円 賞与三月、六月、十二月(年五、二ヶ月)衣食住は無料貸与

その他詳細については町役場町民課並びに山口地方連絡部へお問い合わせ下さい。

町役場職員異動

五月一日付で次のとおり人事異動がありましたので、お知らせします。 今回は施設課土木建築係を工務才一係に、耕地才一係を工務才二係に改め、耕地才二係、用地係を廃止しました。 また経済課農務係を農政係に、林務課林務係を林政係に、それぞれ改めました。

- (順序不問、カッコ内は旧) 総務課長補佐 水津 博(行政係長) 収入役室出納係長 有井達也(用地係長) 調査広報係長 高橋克郎(徴収係長) 企画係 水津征洋(林務係) 財政係 山本敏正(出納係長) 財政係 金子美津枝(国民健康保険係)

- ▼袖野支所 岡本 茂(耕地才二係) ▼八坂支所 藤原英男(管理係) ▼島地支所 桑原忠夫(衛生係長) ▼徴収係長 山本卓見(経営係長) ▼徴収係 桑原直人(山村開発センター所長) ▼固定資産税係長 松原希嗣(農務係長) ▼課税係 山本 謙(農務係) ▼住民係長 原田元康(耕地才二係長) ▼住民係 河村シゲ子(山村開発センター) ▼町民課付 山本 昭(住民係長) ▼民生才一係長 三戸浩昌(施設課長補佐) ▼民生才一係 平岡照夫(農業委員会) ▼民生才二係 和田秀夫(民生才二係事務従事) ▼国民年金係長 末永清治(土木建築係長) ▼衛生係長 水津フサ子(住民係) ▼衛生係 桑原勇次(徴収係) ▼国民健康保険係 井原美栄子(財政係) ▼八坂診療所 重田良子(衛生係)

あとかぎ

このたび職員異動により、広報を担当することになりました。皆さんに親しまれる広報にしたいと思ひます。貴重な体験、ご意見をお寄せください、お待ちしております。(高橋生)

- ▼工務才一係長 阿部晋治(調査広報係長) ▼行政係長 厚東良治(職員係長) ▼農政係長 佐久間幸男(民生才一係長) ▼農政係 坂本一男(商工観光係長) ▼商工観光係長 古川茂治(民生才一係) ▼農業委員会事務局 有近由生(課税係) ▼山村開発センター所長 古川利治(国民年金係長) ▼山村開発センター 山本千代子(林務係) ▼経営係長 山本 悟(管理係長) ▼林政係 下瀬幸子(電話交換手) ▼教育委員会総務課 津室愛子(島地支所) ▼企画室兼務 森重 稔(中国縦貫道事務局係長同格) ▼林政係長 田村貞雄(林務係長) ▼工務才二係長 佐田順夫(耕地才一係長) ▼職員係長 河村 醇(固定資産税係長) ▼管理係長 牛見美範(財政係長) ▼管理係 栗屋厚子(八坂支所) ▼教育委員会社会教育課 藤本勝行(企画係) ▼公民館主事兼務 水津孝志(社会教育課) ▼堀中学校事務職員 田立文子(図書館事務従事) ▼島地中学校事務職員 井上昌子(社会教育課) ▼袖野中学校事務職員 竹内千恵子(管理係) ▼引谷小学校事務職員 水津志保子(民生才二係) ▼新採 診療所 田戸桃代