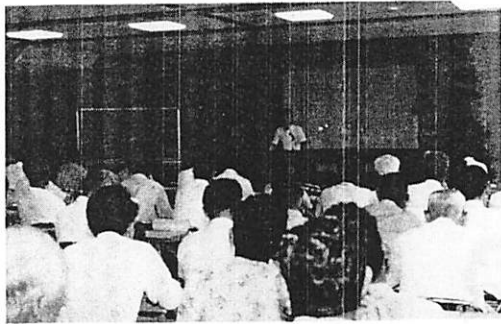


土地と農家の担い手問題に对应

安心して農地が貸せる借りられる。本年度から地域農政特別対策事業



写真は農協で行われたこの事業の説明会

この事業は、農地の有効利用を促進する。... (略) ...

町が進める対策事業

農家の話し合いで農用地の集積... (略) ...

骨格予算に肉付け

三億三千四百万円の補正 可決

昭和54年度予算の当初と補正のちがい(目的別) 単位千円

用途	当初	補正	合計
総計	341,996(34.9%)	259,296(26.4%)	601,292
町税	341,996(26.0%)	259,296(19.7%)	601,292
地方交付税	259,296(16.9%)	228,400(17.2%)	487,696
町債	228,400(17.2%)	133,159(10.6%)	361,559
国庫支出金	133,159(10.6%)	8,868(0.7%)	142,027
国庫支出金	8,868(0.7%)	204,373(15.5%)	213,241
町債	204,373(15.5%)	8,868(0.7%)	213,241
町債	8,868(0.7%)	204,373(15.5%)	213,241
町債	204,373(15.5%)	8,868(0.7%)	213,241
町債	8,868(0.7%)	204,373(15.5%)	213,241

お知ろせ

項目	内容
県の中・初級試験	受付は八月十七日から
山口県入会委員会	試験は四月から
県職員採用試験	初級試験の申し込み
県立図書館	開館時間延長
児童扶養手当	申請書の提出
国民健康保険料	納入の催促
防衛官募集	募集要項の配布
学校行事	夏の作品展

町が進める対策事業... (略) ...

8月のメモ

日	行事
8日	すみ絵教室(後1時半)
9日	青年学級(後7時半)
9日	婦人学級(前9時半)
9日	園芸教室(後1時半)
11日	少年教育講座(後2時半)
12日	自転車乗り方競技大会(前8時半)
14日	交通安全相談(前10時)
14日	育児相談(後1時半)
18日・19日	親子レクリエーション大会(後1時半まで)
20日	心配ごと相談(前10時)
21日	1歳6か月健診(後1時半)

《自衛官募集》

わが国の防衛、公共の秩序の維持
○身分は特別職国家公務員

募集種目	資格	受審時	付時
2等陸・海・空士	18歳以上～25歳未満者	10月1日～10月27日	10月27日
防衛医科大学校学生	高卒～21歳未満者	8月1日～9月26日	9月26日
航空学生	高卒～20歳未満者	8月1日～9月26日	9月26日

ぼくの学校 わたしの学校

日	行事
12日	PTA総会
18日	PTA奉仕作業
21日	PTA奉仕作業
26日	PTA奉仕作業
26日	PTA奉仕作業
30日	PTA奉仕作業
30日	PTA奉仕作業

8月の納税

町・県民税
国民健康保険税

