

手作りだこ

空に舞う

(仁保子ども会)



一月五日、手づくりのたこあげ大会が、仁保地区子ども会育成会（大江一人会長）と仁保小親師会の共催で、工事中の中国自動車道で行われました。
このたこは、冬休み中に親と子が協力して作りあげたもので、六年も続いている行事です。参加した親子七十人は、たこが元氣よく空を泳ぐ姿を見あげ、終始大きな歓声をあげていました。

国民年金から2つの便り



二十歳の誕生日は

国民年金の加入日

現在、日本国民は、厚生年金や共済組合などの公的年金に加入している人と、昼間部の学生および配偶者が他の公的年金に加入している人以外は、二十歳になったら国民年金に必ず加入することになっています。

国民年金は、老後と万一の不幸な事故などに備えて、国がいろいろな給付を行う制度です。そのため、若いときから、掛金をかけ、準備しておくことが必要です。

二十歳の誕生日には、国民年金に加入の届けを市役所保険年金課または、各出張所で行きましょう。

老齢年金

老齢福祉年金

年金をくださいよ

の届け

大正四年生まれの人で、国民年金に加入し、保険料を納めた人（免除も含む）は、今年の誕生日がきたら六十五歳になり、老齢年金が受けられます。

また、明治四十三年生まれの人は今年の誕生日で七十歳になります。明治四十四年四月一日までに生まれた人は、七十歳になると老齢福祉年金が受けられます。

いずれも、誕生日がきましたら市役所保険年金課、または、各出張所で年金をくださいよとの届けをしてください。

スタートする2施設

新春早々、二つの施設がスタートします。いずれも、数年来、懸案となっていたもので市民にとって朗報といえます。その一つは、休日夜間に空白となっていた急性病診療体制で、もう一つは、近代的なし尿処理場の建設着工のお知らせです。

休日夜間急病診療所、二月三日開所

対象 内科・小児科の急患

診療時間 午後七時～十一時

十二月十五日号市報でお知らせしました「市立休日夜間急病診療所」の準備が整い、二月三日の日曜日から開所します。

この診療所は「市民の生命と健康を守る」という基本的な観点から、市医師会、薬剤師会の全面的な協力を得て誕生したものです。この診療所は、休日夜間の急病人のみを対象としたものですから、診療処置は応急的なものになります。

次の事項に十分留意して利用ください。

料 金

急病診療所を利用する人は、必ず保険証と診療代金を持参してください。

てください。夜間の診療費は、午後七時から十時までは、休日加算額を、それ以後は深夜加算額を含みますので、平日昼間の診療費より割高になります。また、保険証がないと全額実費徴収となります。後日に保険証を持参しても、払い戻しはありませんからご注意ください。なお、すでに医療機関にかかっている人で、この診療所を利用する場合は、必ず、他の医療機関でもらっている薬を持参してください。

新教育委員長に 岡本利男委員

市教育委員会は十二月十九日に開かれ、任期満了にともない辞職した村田深前委員長の後任に、岡本利男委員(選)を選任しました。

岡本新教育委員長は仁保在住、昭和四十年市職員を退職後、市社会教育委員、市民館連合会長などを歴任、五十三年十月から市教育委員でした。

環境施設組合 いよいよ、新し尿処理場建設 一月二十三日工事着工

山口、小郡、秋穂、阿東の一市三町で組織する県中部環境施設組合(管理者堀山口市長)で進めていた新しい広域し尿処理

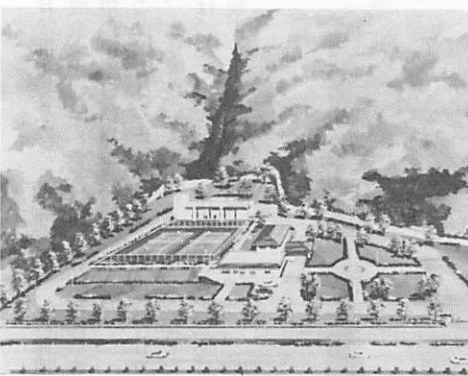
場の建設工事に、地権者や関係者の合意を得、また、工事請負などの手続きを終え、一月二十三日に着工します。

現在、山口市営し尿処理場(富田原町)は老朽化し、小郡町は公共下水道の終末処理場で処理し、秋穂町阿東町には、その施設がないことから、広域し尿処理場の建設は、一市三町の共通の懸案であったものです。

このため、三年余前から、山口市の北部と小郡町境の棋野川ぞいの山林など約四万五千平方メートルを候補地とし、地権者などとの話し合いや、測量・設計、国庫補助申請などの建設の準備をすすめ、このほどそのすべてを終わらせたものです。

新し尿処理場は、半地下式の処理棟と管理棟(延四千平方メートル)の建物に、生物化学的脱窒素方式の処理施設を持つ近代的な処理場で、総事業費は約二十二億一千万円です。

一日の処理能力は百六十精、山口市の公共下水道の普及がはじまる昭和五十八年が処理量のピークとみられ、それまで人口増があってもまかなえる計画です。なお、施設の完成は、昭和五十六年十月の予定です。



新し尿処理場の完成予想図。半地下式の処理槽の上は、テニスコートを配し、施設のまわりは公園化されます。



場 所

九号国道朝倉口交差点近くの熊野町四番二十五号県薬剤師会館内に設置され、電話番号は、五二二六六です。

時 間

診療日は、毎日曜日、祝日、一月二日・三日と十二月三十一日の午後七時から十一時までです。

受診のしかた

休日の夜になって突然、身体の具合が悪くなり、ただごとで

ここで診療する医師、看護婦などは、休日返上で深夜にわたる診療をするので、大変な重労働になります。診療時間は厳守してください。



所得税の 還付申告 1月から受付け

所得税の確定申告は、2月16日から3月15日までですが、税金の払い戻しを受けるための確定申告は1月から受付けています。

次の人は、税金が納め過ぎになっている場合が多いですから確かめて、還付申告をしましょう。

- ・サラリーマンで雑損・医療・住宅取得などの控除をうけることのできる人
- ・年の途中で退職し、その後、再就職しなかった人
- ・配当や原稿料などの収入があり、源泉徴収税額が納め過ぎになっている人
- ・予定納税をした人で、休業などのため所得が大幅に減った人

くわしいことは、税務相談室山口分室(山口税務署内) ☎2-2774へ。



交通遺児の 養育者へ 援護手当

がでます

不幸にして、交通災害などで父母などを失い、または、ひどい障害がある家庭で、小学、中学、高校に在学中の子供の養育者には「交通遺児等援護手当」があります。ただし、養育者が現年度の市民税が所得割の非課税世帯であることが必要です。

手当額は、義務教育期間中は月額1,200円、高校に在学中は月額1,700円です。

受給資格のある人は、市役所福祉課で請求の手続きをしてください。

今年の水田転作

全国で古米在庫量が昨年十月末見込みで全国消費量の七か月分に見合う約六百五十トンにもなる実情が

これによると市の転作目標面積は、八百三十八畝(前年五百九十九畝)と五十四年度に比べ四十割増、米の事前売渡し申込み限度数量も一万五千六百トンと、五十四年に比べ八百トンも少なくなりました。

。計画転作を実施する場合、積増分を含んだ目標面積の達成が条件となったこと。

。管理転作がこの事業が始まった当初、同一圃場で二年と続けておりましたものが三年に

十二月二十一日、昭和五十五年の水田転作目標が県から市に示されました。

ら、かつてない大幅な転作目標となつています。

二月以降 農家に通知

市目標 面積 八百三十八 ターレク (前年比 四十%増)

延長されました。また、農家から希望の多かった単純休耕は認められておりません。

「周防鑄銭司跡」

調査報告書を販売



販売されている「周防鑄銭司跡」写真がたくさん使われています。

市では、昭和四十年・四十六年度・四十七年度に学術調査を実施した「周防鑄銭司跡」の調査報告書を発刊、販売しています。

市民 短歌文芸

【俳句】 国本いさお選

猪垣の狭間に草の忘れ花

河野ウメヲ(中央四)

天賞の菊枯れ尽す灰色に

遠藤茂子(大市町)

煮凝を箸に逃がしてひたに老

ゆ 別宮直重(白石二)

節くれの掌を見つめる日向

ぼこ 光永ふさ子(平川)

新葉の良きをすぐりて注連作

り 古屋忠一(宮野)

賀状したたむ八十路こたえる

手をしかと 飯田あや(大内)

藪中の柚の一樹や初明り

森田諱江(大内)

騒然たる現世に去年今年なく

中山チヨミ(上堅小路)

【川柳】

足早に皆気ぜわしい年の暮

品川清一(陶)

猿の面かぶる子もいる暮の街

渡辺儀一(石観音)

年待つ羽織袴のえとの猿

久保田麗二(駅通り二)

大仏も年に一度の垢おとし

小川佐二郎(折本二)

ポーナスも歳末もなく鎌を振

り 富芳義雄(水の上町)

数の子は高嶺の花の年の暮

八木吉雄(陶)

呼びかける声がうるさい募金

箱 井上八重(大手町)

輪飾りを売る子が寒いほほか

むり 山田徳二(朝倉町)

選者吟

歳の暮金の成る木がほしくな

り

【短歌】 友広 保一選

眉間より声を出す法教えられ

発声練習の仲間に馴染む

高田志津子(湯田温泉二)

職退けりお越しを待つと書き

添えて夫は賀状を早ばやと出

す 山下きみ子(小鯖)

辞書図かんなどとりいだした

イの娘と片言まじりに話はす

めり 山本茂美代(仁保)

訪えば出稼ぎならむ森閑と軒

に大根白く干しあり

与国キク子(仁保)

拝観せし悲母観音の守り給う

ごとく思い街帰るゆく

飯田晴江(大内)

新しき年は明けたりわが庭の

今年の松に初雪の降りて

原田八重子(白石二)

わが細き血管に点滴入りがた

く青きあざ二つ腕に残れり

田坂元枝(平川)

木枯に更けし留守居の鳩時計

生ける如くに今鳴いている

末宗房子(仁保)

【作品募集】

俳句・短歌は「当季雑詠」

川柳は「新春風景」。葉書に

作品を書いて一月末日までに

山口市亀山町二―山口市役

所広報課へ。作品は一人一種

目に限り、三句三首以内。

入選は二月十五日号市報に発

表します。

住宅建設資金

融資申し込みを受け

住宅金融公庫では、長期(木造)、低利(年5.5%)の住宅資金の受け付けを1月下旬から実施。住宅の新築(建替えも可)の計画のある人は、「住宅金融公庫業務取扱店」と表示のある金融機関の窓口へ。

なお、増改築などの住宅改良資金(最高250万円、年利6%)の融資申し込みも受け付けています。

1・2級技能士

通信制による訓練

職業訓練大学校(相模原市)では、生産現場の技能労働者に通信制で知識と技能をマスターさせる訓練を実施中です。

訓練科目

- 1級 板金、配管など4科
2級 機械製図、建築、広告美術、板金など29科

資格 実務経験があればどなたでも。ただし、1級は技能検定受験資格者

期間 標準1か年。

受講料 1級8,000円、2級6,000円
くわしいことは、神田町6-1山口総合高等職業訓練校 2-1948へ。

国立の夜間大学

山大工業短大学生募集

中国地方唯一の国立夜間短期(3年)大学。学科は機械、工業化学、電気、土木、情報処理の5科。試験は3月5日、同大学部で小論文と面接。出願は2月20日から27日までに、所定の用紙で宇部市常盤台同大学部へ。

なお、同大学部は、出身高校長、勤務先事業所の推せん入学制度があり、この締め切りは1月22日まで。

広島身体障害者訓練校
訓練生を募集

- 科目 電子機器、縫製機械整備、洋裁、洋服、軽印刷、機械製図、表具、義肢製具、一般事務
期間 1年
応募資格 義務教育を終了した身体障害者で、障害が固定し、日常生活に必要な動作が可能なる人
応募期限 2月27日
応募 最寄りの公共職業安定所を通じ、広島市宇品東4丁目1-23同校 電(0822) 54-1766へ。

死者8人、件数累増

昭和54年の交通事故

昭和54年の山口市内の交通事故死は前年に比べ大幅減となった反面、発生件数、負傷者ともに増え、特に重傷者の増加が目立ちます。

死亡事故8人のうち、7人までが国道に集中し、死者、負傷者とも老人や幼児の被害が目立っています。

交通事故状況

Table with columns: 区別, 12月, 累計(昨年, 一昨年), 件数, 死亡者, 重傷者, 軽傷者

道路パトロールによって、路面の状況が国道などの道路情報板(写真)に標示されます。



市制五十周年記念
市民スキー大会
期日 二月十日講習会、十一日大会
場所 広島県大佐スキー場
種目 大回転(男子・女子・少年)、距離競技、アップダウンレースなど(初心者)

保育園児の募集
申請書の受付
一月二十八日～三十一日
一月一日号市報でお知らせしましたとおり、四月から保育園に入園希望者の申請書の受付を一月二十八日から三十一日までの四日間、午前九時から午後四時まで市役所内市民ホールで行います。

市・県民税
第四期の納期
一月三十一日まで

ボリショイ・バレエ
ソ連国立のボリショイバレエの公演は、一月三十一日午後六時三十分から市民会館大ホールで行われます。公演曲目は「白鳥の湖名作集」、入場券の予約や問い合わせは、市民会館電三一一〇〇へ。

急ブレーキ、急発進は禁物
雪道のスリップ事故防止
冬の交通事故は、タイヤに原因するものが増え、その大半がスリップ事故です。雪や氷に備え、車にタイヤチェーンを必ず積みこみましよう。また、雪道や凍結した路面での急ブレーキや急発進は、スリップでスピンのした

り、横すべりの原因となりま。したがって、スピードは控えめに、車間距離を長めにとって運転することが肝要です。平常の路面に比べ、凍結した路面などは、制動停止距離は三倍以上にもなります。

1歳6か月健康診査

南部地区

- 日時 1月22日受け付け時間午後1時から2時まで
場所 陶隣保館
対象 昭和53年5月・6月・7月生まれの幼児

北部地区

- 日時 1月23日受け付け時間午後1時から2時まで
場所 市役所内市民ホール
対象 昭和53年7月生まれの幼児

子宮がん検診

1月22日・23日、市児童文化センター(湯田温泉5丁目)、24日吉敷公民館。受付時間はいずれも午後1時から2時まで。料金1,400円。当日、和服はご遠慮ください。なお、つり銭のいらぬようご用意願います。

1月下旬献血日程

- 22日 中村女子高校(駅通り1丁目)
25日 野田学園高校(野田)いずれも午前9時から正午まで。26日産プリンス(大蔵)午前9時から11時まで

民謡教室を開きます

県婦人会館

県婦人会館は「民謡教室」を開きます。開講2月3日、毎月第1、2、3日曜日午後1時から、湯田温泉5丁目の同館で。期間6か月。募集人員20人。講師新井田勝緒山口民謡会会長。受講料月額1,500円。

受講希望者は、入会金1,000円をそえ1月25日までに同館電2-2792へ。

火災情報

市消防本部

Table with columns: 種別, 建物, 林野, 車両, その他, 計, 区分, 12月中の発生件数, 昨年の累計, 12月中発生の出火原因

公演
三十一日に

くわしいことは市役所福祉課でおたずねください。